

THIS DRAWING IS UNPUBLISHED.

RELEASED FOR PUBLICATION

20

© COPYRIGHT 20

Tyco Electronics AMP GmbH

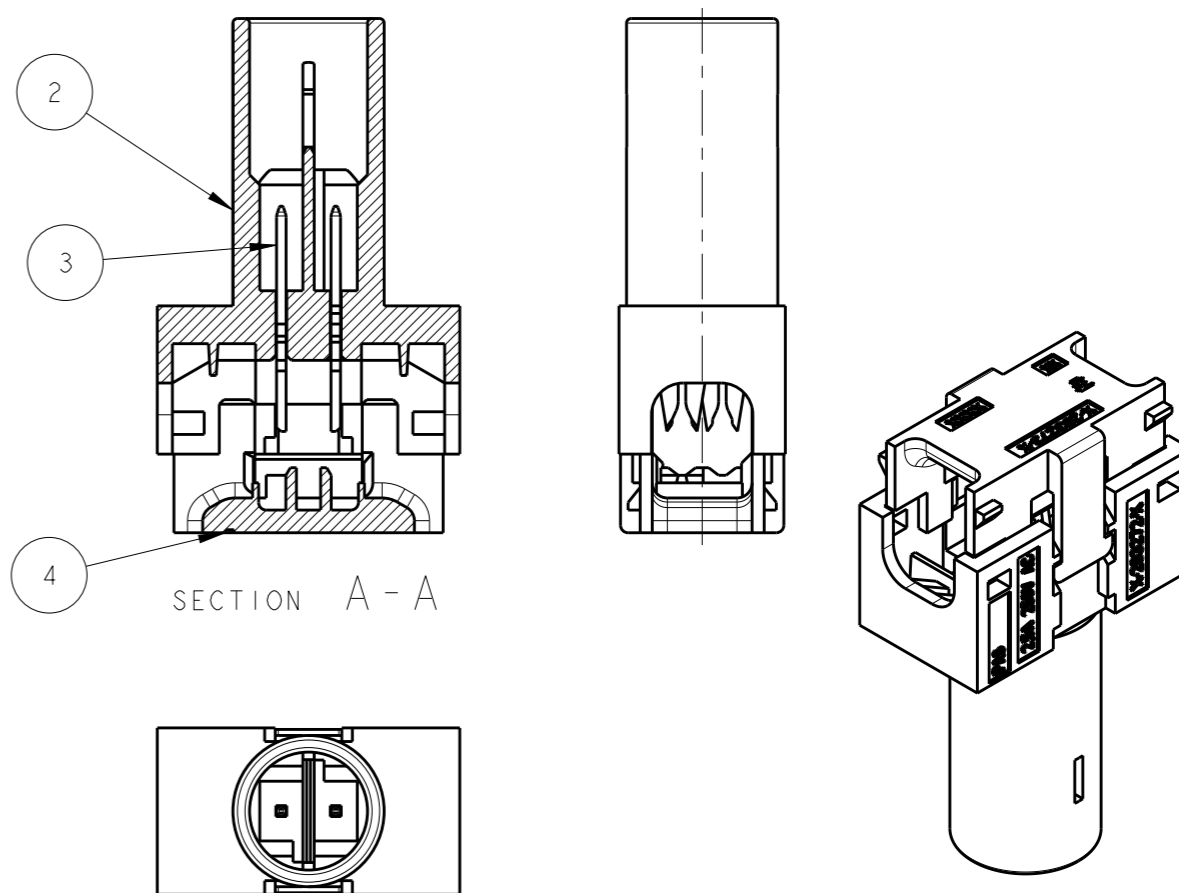
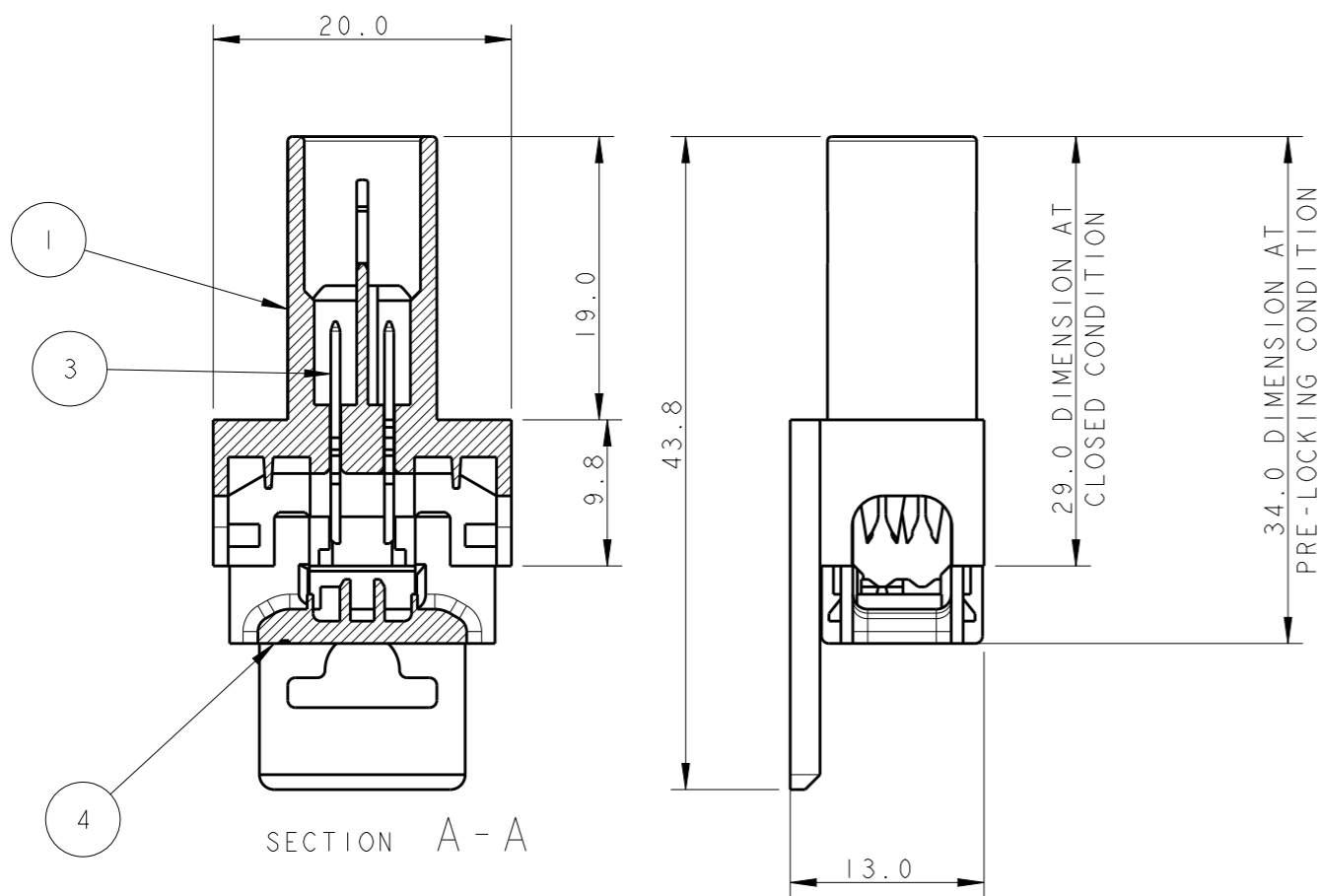
ALL RIGHTS RESERVED.

LOC  
A1

DIST  
-

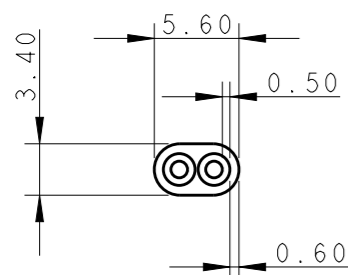
REVISIONS

P	LTR	DESCRIPTION	DATE	DWN	APVD
L		IMPROVED LOCKING RETENTION TEETH	20MAY2011	AV	GT
M		REMOVED H05VVH2-F CABLE	22AUG2012	MZ	JC
N		ECR-16-004670	26APR2016	RS	JL



CABLE CONFIGURATION

CABLE H03VVH2-F  
2x0.75 mm<sup>2</sup>



P/N 0-293300-1;-2 AS SHOWN  
POLARIZATION KEY HV-1


MISSING DIMENSION SEE P/N 0-...-1

P/N 0-293300-3;-4 AS SHOWN  
POLARIZATION KEY HV-1

THIS DRAWING IS A CONTROLLED DOCUMENT.

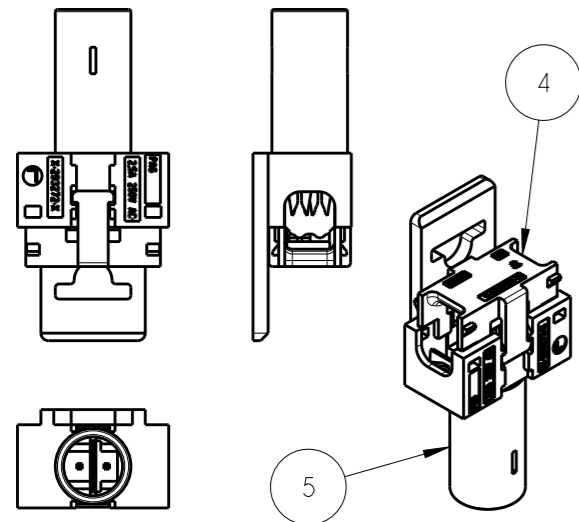
DIMENSIONS: mm	
TOLERANCES UNLESS OTHERWISE SPECIFIED:	
0 PLC	±
1 PLC	±0.3
2 PLC	±0.05
3 PLC	±
4 PLC	±
ANGLES	±°
MATERIAL	FINISH

DWN	23APR2007
A. Vecchia	
CHK	23APR2007
G. Turco	
APVD	23APR2007
G. Turco	
PRODUCT SPEC	108-94018
APPLICATION SPEC	114-20131
WEIGHT	-
CUSTOMER DRAWING	

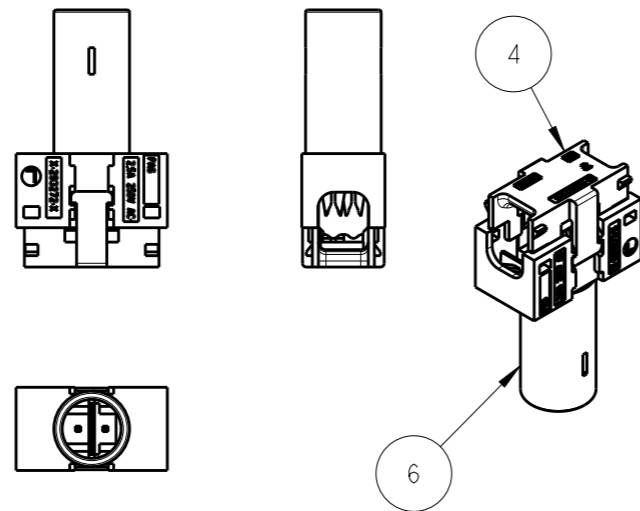
 TE Connectivity		NAME		RESTRICTED TO
		BUS BAR 2 POSITION GENERAL		
SIZE	CAGE CODE	DRAWING NO	-	
A3	00779	C-293300	-	
SCALE		SHEET	OF	REV
2:1		1	2	N

P	LTR	DESCRIPTION	DATE	DWN	APVD
-	-	SEE SHEET 1	-	-	-

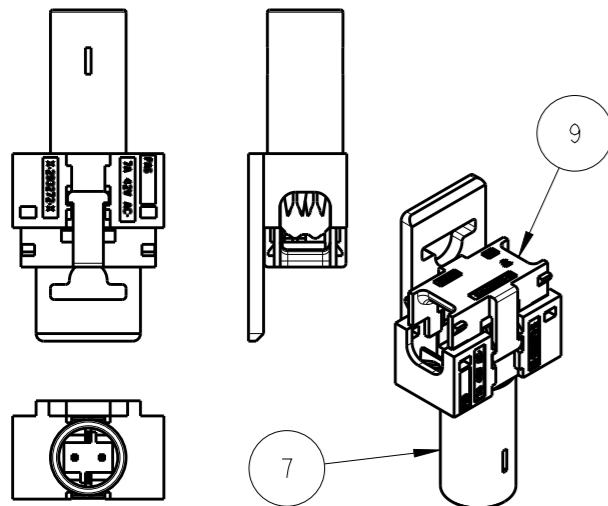
P/N 0-293300-5;-6 AS SHOWN  
POLARIZATION KEY HV-4



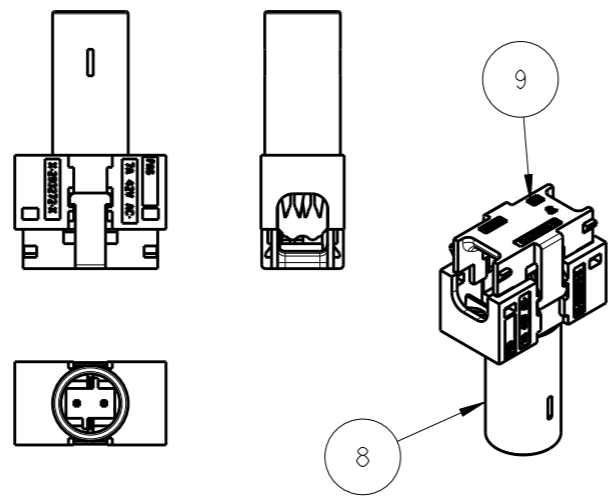
P/N 0-293300-7;-8 AS SHOWN  
POLARIZATION KEY HV-4



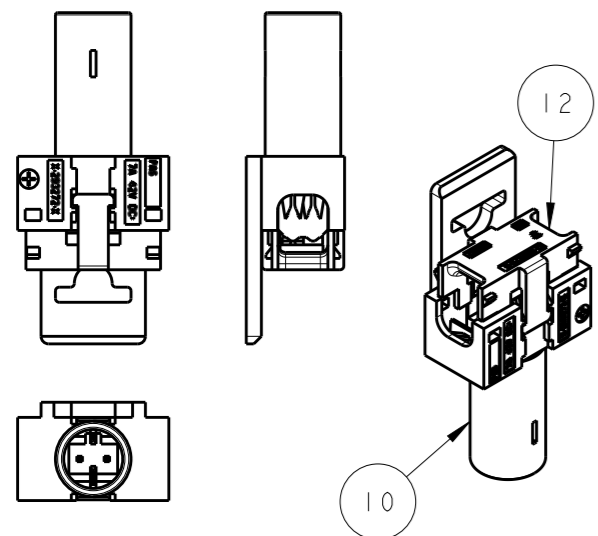
P/N 0-293300-9 AS SHOWN  
POLARIZATION KEY LV-1



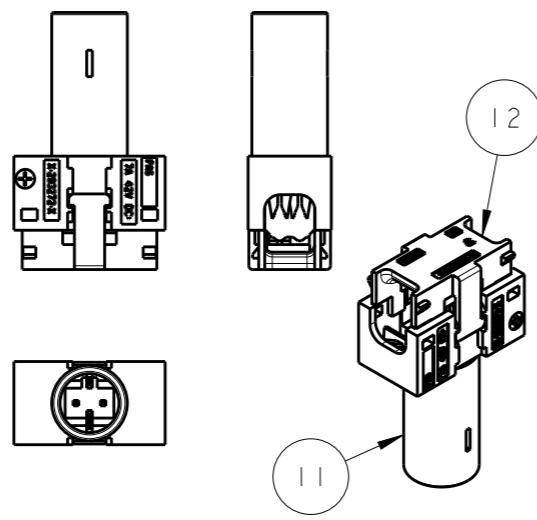
P/N 1-293300-0 AS SHOWN  
POLARIZATION KEY LV-1



P/N 1-293300-1 AS SHOWN  
POLARIZATION KEY LV-2



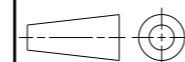
P/N 1-293300-2 AS SHOWN  
POLARIZATION KEY LV-2



LV-2	LV-2	LV-1	LV-1	HV-4	HV-4	HV-4	HV-4	HV-1	HV-1	HV-1	HV-1	DESCRIPTION	ITEM
												COVER YELLOW	12
												BODY HOUSING W/O FLANGE YELLOW LV-2	11
												BODY HOUSING YELLOW LV-2	10
												COVER LIGHT GREY	9
												BODY HOUSING W/O FLANGE LIGHT GREY LV-1	8
												BODY HOUSING LIGHT GREY LV-1	7
												BODY HOUSING W/O FLANGE BLACK HV-4	6
												BODY HOUSING W/O FLANGE WHITE HV-4	6
												BODY HOUSING BLACK HV-4	5
												BODY HOUSING WHITE HV-4	5
												COVER BLACK	4
												COVER WHITE	4
2	2	2	2	2	2	2	2	2	2	2	2	CONTACT	3
												BODY HOUSING W/O FLANGE BLACK HV-1	2
												BODY HOUSING W/O FLANGE WHITE HV-1	2
												BODY HOUSING BLACK HV-1	1
												BODY HOUSING WHITE HV-1	1
1-2	1-1	1-0	-9	-8	-7	-6	-5	-4	-3	-2	-1	DESCRIPTION	ITEM
L	L	L	L	L	L	L	L	L	L	L	L	REVISIONE DELL'ASSEMBLATO (REV. OF EACH ASSY NO)	
												KEYING ELENCO DEI COMPONENTI (PART LIST)	

THIS DRAWING IS A CONTROLLED DOCUMENT.

DIMENSIONS:  
mm



MATERIAL -

TOLERANCES UNLESS OTHERWISE SPECIFIED:

- 0 PLC ±-
- 1 PLC ±0.3
- 2 PLC ±0.05
- 3 PLC ±-
- 4 PLC ±-
- ANGLES ±°

FINISH -

DWN 23APR2007

A. Vecchia

CHK 23APR2007

G. Turco

APVD 23APR2007

G. Turco

PRODUCT SPEC

108-94018

APPLICATION SPEC

114-20131

WEIGHT -

CUSTOMER DRAWING

NAME

BUS BAR 2 POSITION  
GENERAL

SIZE

A300779

CAGE CODE

DRAWING NO

C-293300

RESTRICTED TO

SCALE 2:1 SHEET 2 OF 2 REV N





Компания «ЭлектроПласт» предлагает заключение долгосрочных отношений при поставках импортных электронных компонентов на взаимовыгодных условиях!

Наши преимущества:

- Оперативные поставки широкого спектра электронных компонентов отечественного и импортного производства напрямую от производителей и с крупнейших мировых складов;
- Поставка более 17-ти миллионов наименований электронных компонентов;
- Поставка сложных, дефицитных, либо снятых с производства позиций;
- Оперативные сроки поставки под заказ (от 5 рабочих дней);
- Экспресс доставка в любую точку России;
- Техническая поддержка проекта, помощь в подборе аналогов, поставка прототипов;
- Система менеджмента качества сертифицирована по Международному стандарту ISO 9001;
- Лицензия ФСБ на осуществление работ с использованием сведений, составляющих государственную тайну;
- Поставка специализированных компонентов (Xilinx, Altera, Analog Devices, Intersil, Interpoint, Microsemi, Aeroflex, Peregrine, Syfer, Eurofarad, Texas Instrument, Miteq, Cobham, E2V, MA-COM, Hittite, Mini-Circuits, General Dynamics и др.);

Помимо этого, одним из направлений компании «ЭлектроПласт» является направление «Источники питания». Мы предлагаем Вам помощь Конструкторского отдела:

- Подбор оптимального решения, техническое обоснование при выборе компонента;
- Подбор аналогов;
- Консультации по применению компонента;
- Поставка образцов и прототипов;
- Техническая поддержка проекта;
- Защита от снятия компонента с производства.



#### Как с нами связаться

**Телефон:** 8 (812) 309 58 32 (многоканальный)

**Факс:** 8 (812) 320-02-42

**Электронная почта:** [org@eplast1.ru](mailto:org@eplast1.ru)

**Адрес:** 198099, г. Санкт-Петербург, ул. Калинина, дом 2, корпус 4, литера А.