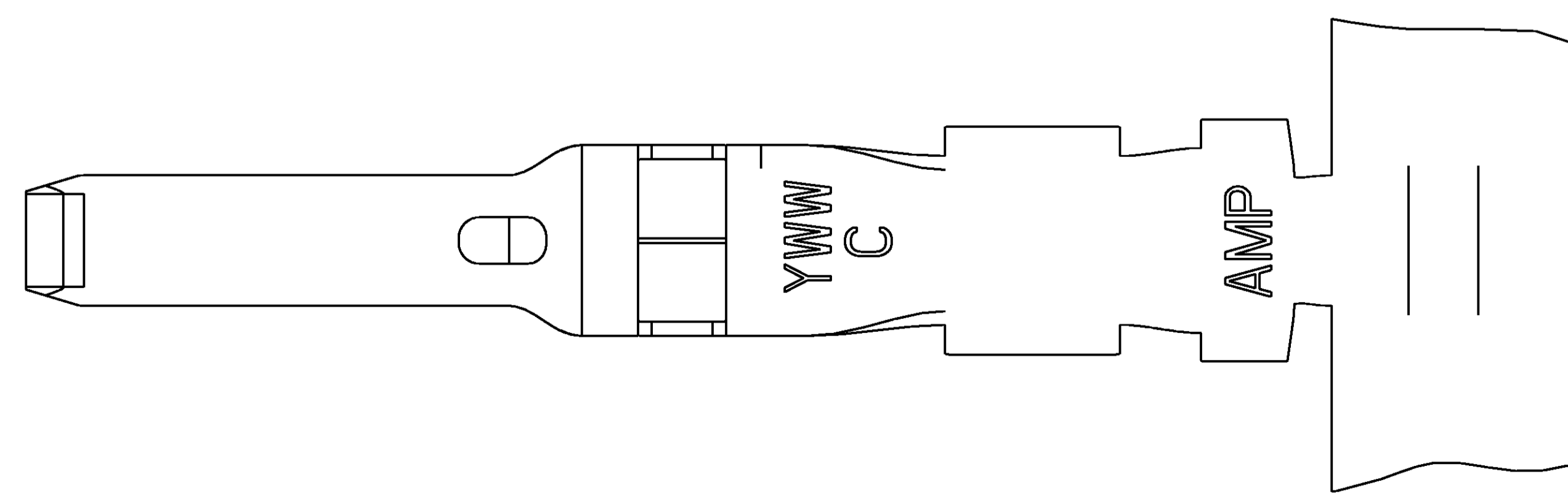
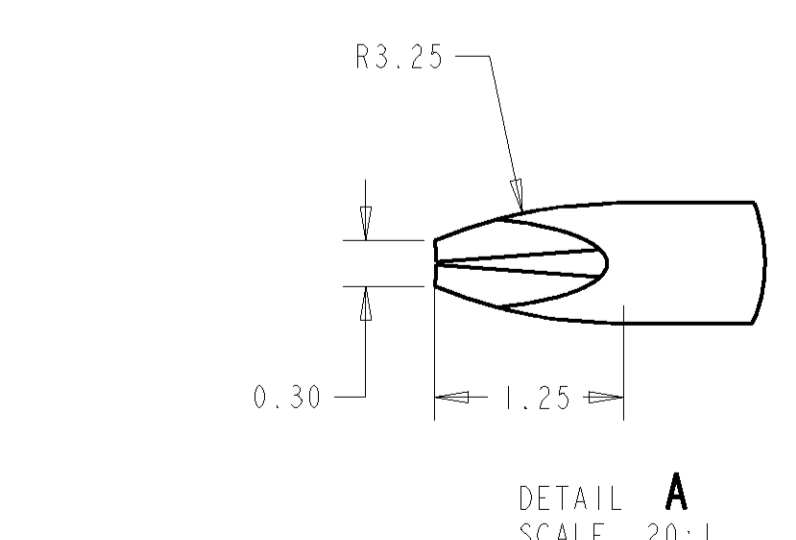
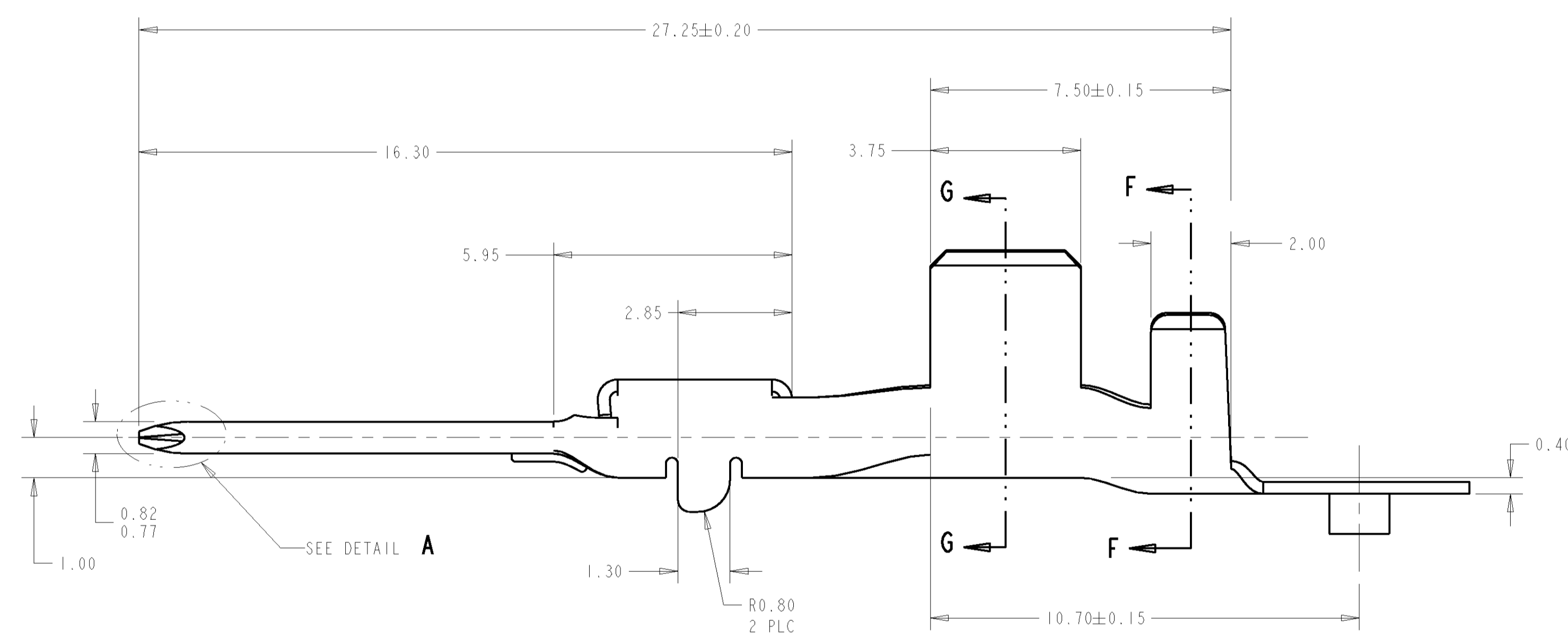
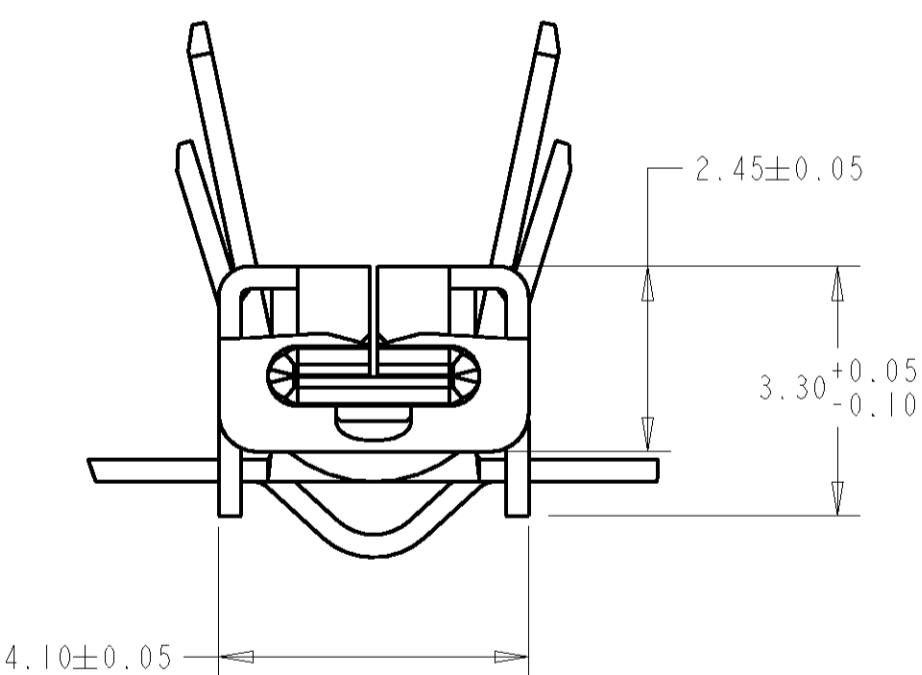
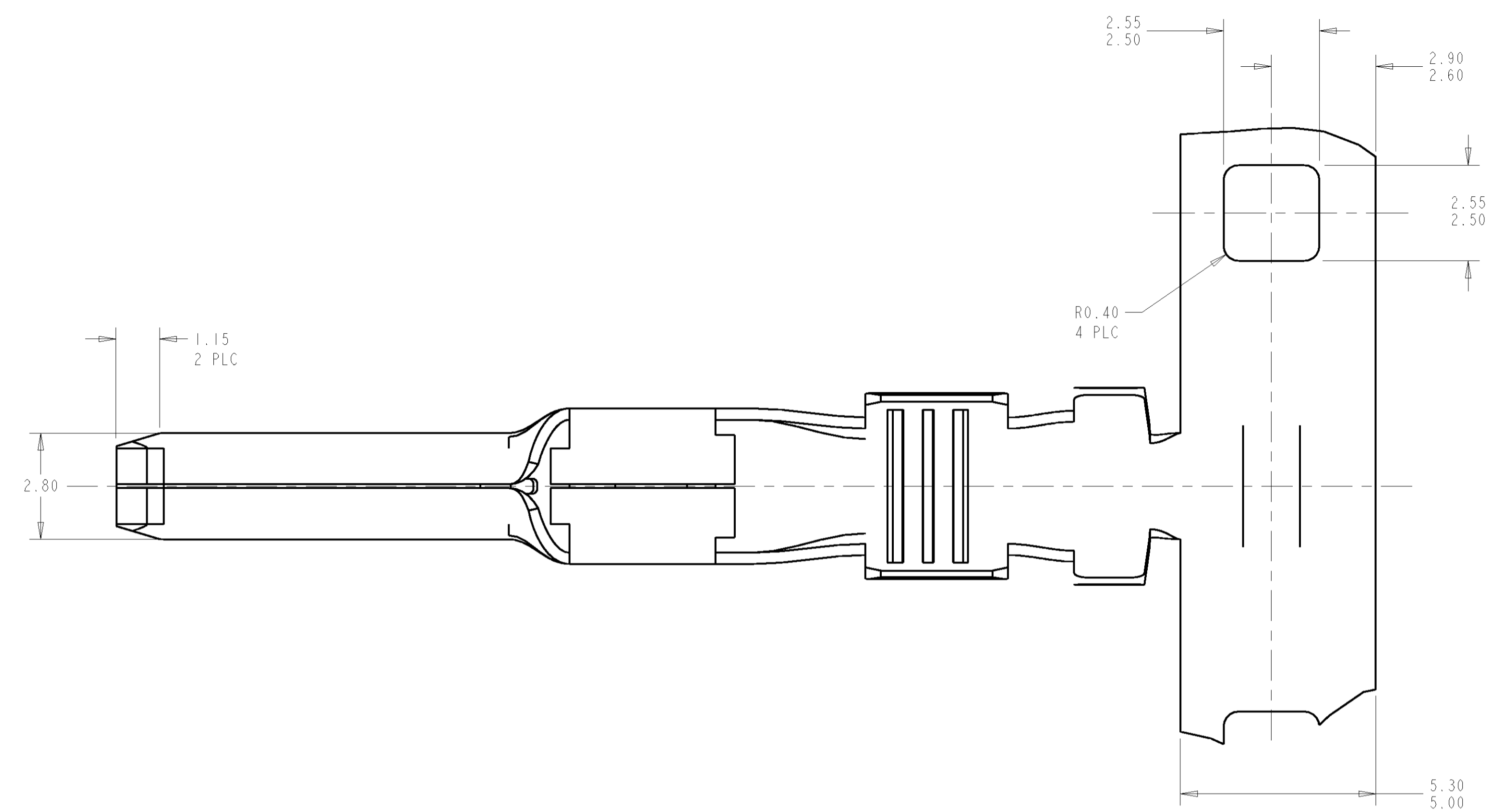
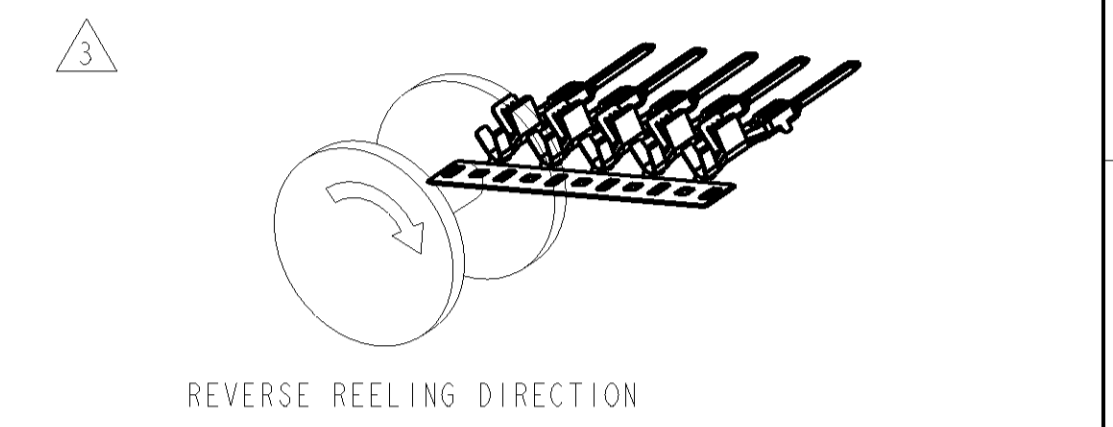
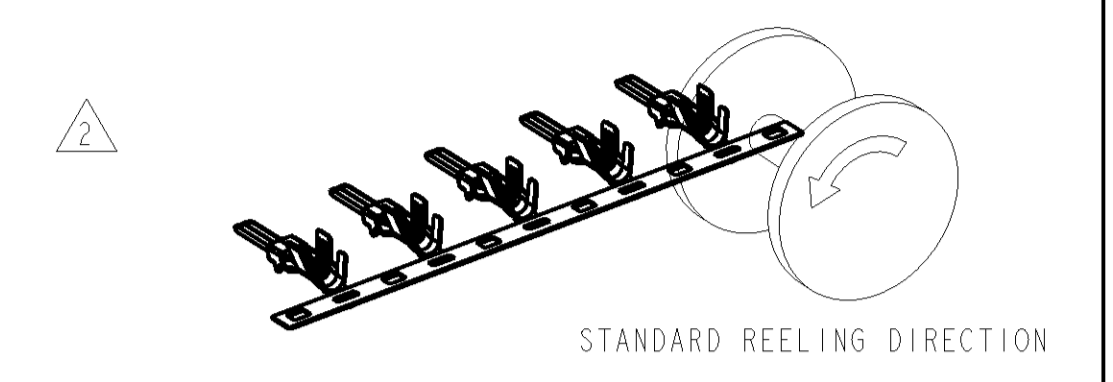


| DUAL CRIMP TABLE | |
|-----------------------------------|-----------|
| PART NO | WIRE SIZE |
| 1326029-9 AND 1-1326029-1 | 0.35+0.35 |
| | 0.35+0.5 |
| | 0.35+0.75 |
| | 0.35+1.0 |
| | 0.5+0.5 |
| 1-1326029-0 AND 1-1326029-2 | 0.5+0.75 |
| | 0.35+1.5 |
| | 0.5+1.0 |
| 1-1326029-0 AND 1-1326029-2 | 0.5+1.5 |
| | 0.75+0.75 |
| | 0.75+1.0 |
| | 0.75+1.5 |
| | 1.0+1.0 |
| | 1.0+1.5 |

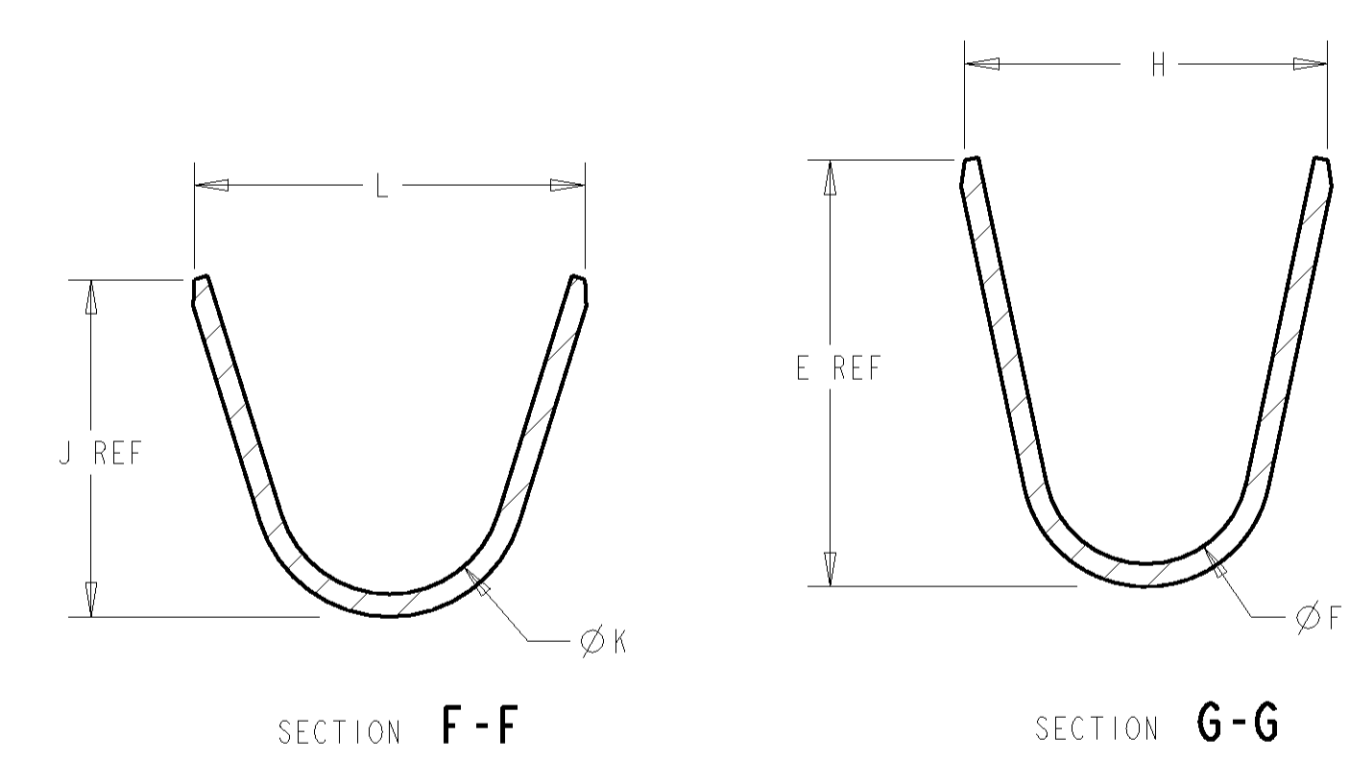


| LOC | DISC | REVISIONS | | | |
|-----|------|-----------|-----------|-----|------|
| | | REV | DATE | BY | APPV |
| GE | 00 | G | 17NOV2005 | DLD | JLT |
| | | G1 | 23DEC2005 | DLD | JLT |

△ MATERIAL: 0.30 THICK COPPER ALLOY, PREPLATED WITH 0.0008 MINIMUM THICK MATTE TIN (ELV COMPLIANT).



5. QUALIFICATION OF THE CRIMP APPLICATION TOOLING SHALL BE CONTROLLED BY THE REQUIREMENTS ESTABLISHED UNDER USCAR 21.
 6. LOOSE END SPLICING TO BE USED.



| REELING | L | ØK | J | H | ØF | E | WIRE SIZE | PART NO. |
|---------|---------------------------------------|------|------|-----|------|------|----------------------------|-------------|
| △ | 1-1326029-0 REELED FOR AMP APPLICATOR | | | | | | REFERENCE DUAL CRIMP TABLE | 1-1326029-2 |
| | 1326029-9 REELED FOR AMP APPLICATOR | | | | | | REFERENCE DUAL CRIMP TABLE | 1-1326029-1 |
| △ | 4.6 | 1.80 | 5.35 | 3.9 | 1.70 | 3.88 | REFERENCE DUAL CRIMP TABLE | 1-1326029-0 |
| | 3.6 | 1.40 | 4.32 | 3.3 | 1.30 | 2.76 | REFERENCE DUAL CRIMP TABLE | 1326029-9 |
| △ | 1326029-4 REELED FOR AMP APPLICATORS | | | | | | 12 AWG | 1326029-8 |
| | 1326029-3 REELED FOR AMP APPLICATORS | | | | | | 14-16 AWG | 1326029-7 |
| | 1326029-2 REELED FOR AMP APPLICATORS | | | | | | 18-20 AWG | 1326029-6 |
| | 1326029-1 REELED FOR AMP APPLICATORS | | | | | | 22 AWG | 1326029-5 |
| △ | 5.2 | 3.20 | 4.22 | 4.7 | 2.70 | 5.25 | 12 AWG | 1326029-4 |
| | 3.8 | 1.80 | 3.16 | 3.9 | 1.70 | 3.88 | 14-16 AWG | 1326029-3 |
| | 3.1 | 1.40 | 2.55 | 3.3 | 1.30 | 2.76 | 18-20 AWG | 1326029-2 |
| | 2.6 | 1.00 | 2.04 | 2.5 | 0.90 | 2.11 | 22 AWG | 1326029-1 |

| | | | | | | | |
|--|------------|--|-------------|--------------------------|--------------|---|--|
| DIMENSIONS: | | TOLERANCES UNLESS OTHERWISE SPECIFIED: | | DWN D. STRAUSSER 27APR99 | | AMP Tyco Electronics Harrisburg, PA 17105-3608 | |
| mm | 0 PLC ±0.3 | 1 PLC ±0.10 | 3 PLC ±0.10 | 4 PLC ±0.10 | ANGLES ±0.5° | NAME: 2.8mm BLADE, UNSEALED | |
| MATERIAL: 0.30 THICK COPPER ALLOY, PREPLATED WITH 0.0008 MINIMUM THICK MATTE TIN (ELV COMPLIANT) | | FINISH: MATTE TIN | | CHK D. BROWN 27APR99 | | PRODUCT SPEC: SAE/USCAR-2 8/97 | |
| APVD D. BROWN 27APR99 | | APPLICATION SPEC: 114-13013 | | APVD D. BROWN 27APR99 | | SIZE: 114-13013 | |
| CAGE CODE: 00779 | | DRAWING NO: 1326029 | | RESTRICTED TO: G | | SCALE: 10:1 SHEET 1 OF 1 | |



Компания «ЭлектроПласт» предлагает заключение долгосрочных отношений при поставках импортных электронных компонентов на взаимовыгодных условиях!

Наши преимущества:

- Оперативные поставки широкого спектра электронных компонентов отечественного и импортного производства напрямую от производителей и с крупнейших мировых складов;
- Поставка более 17-ти миллионов наименований электронных компонентов;
- Поставка сложных, дефицитных, либо снятых с производства позиций;
- Оперативные сроки поставки под заказ (от 5 рабочих дней);
- Экспресс доставка в любую точку России;
- Техническая поддержка проекта, помощь в подборе аналогов, поставка прототипов;
- Система менеджмента качества сертифицирована по Международному стандарту ISO 9001;
- Лицензия ФСБ на осуществление работ с использованием сведений, составляющих государственную тайну;
- Поставка специализированных компонентов (Xilinx, Altera, Analog Devices, Intersil, Interpoint, Microsemi, Aeroflex, Peregrine, Syfer, Eurofarad, Texas Instrument, Miteq, Cobham, E2V, MA-COM, Hittite, Mini-Circuits, General Dynamics и др.);

Помимо этого, одним из направлений компании «ЭлектроПласт» является направление «Источники питания». Мы предлагаем Вам помощь Конструкторского отдела:

- Подбор оптимального решения, техническое обоснование при выборе компонента;
- Подбор аналогов;
- Консультации по применению компонента;
- Поставка образцов и прототипов;
- Техническая поддержка проекта;
- Защита от снятия компонента с производства.



Как с нами связаться

Телефон: 8 (812) 309 58 32 (многоканальный)

Факс: 8 (812) 320-02-42

Электронная почта: org@eplast1.ru

Адрес: 198099, г. Санкт-Петербург, ул. Калинина, дом 2, корпус 4, литера А.