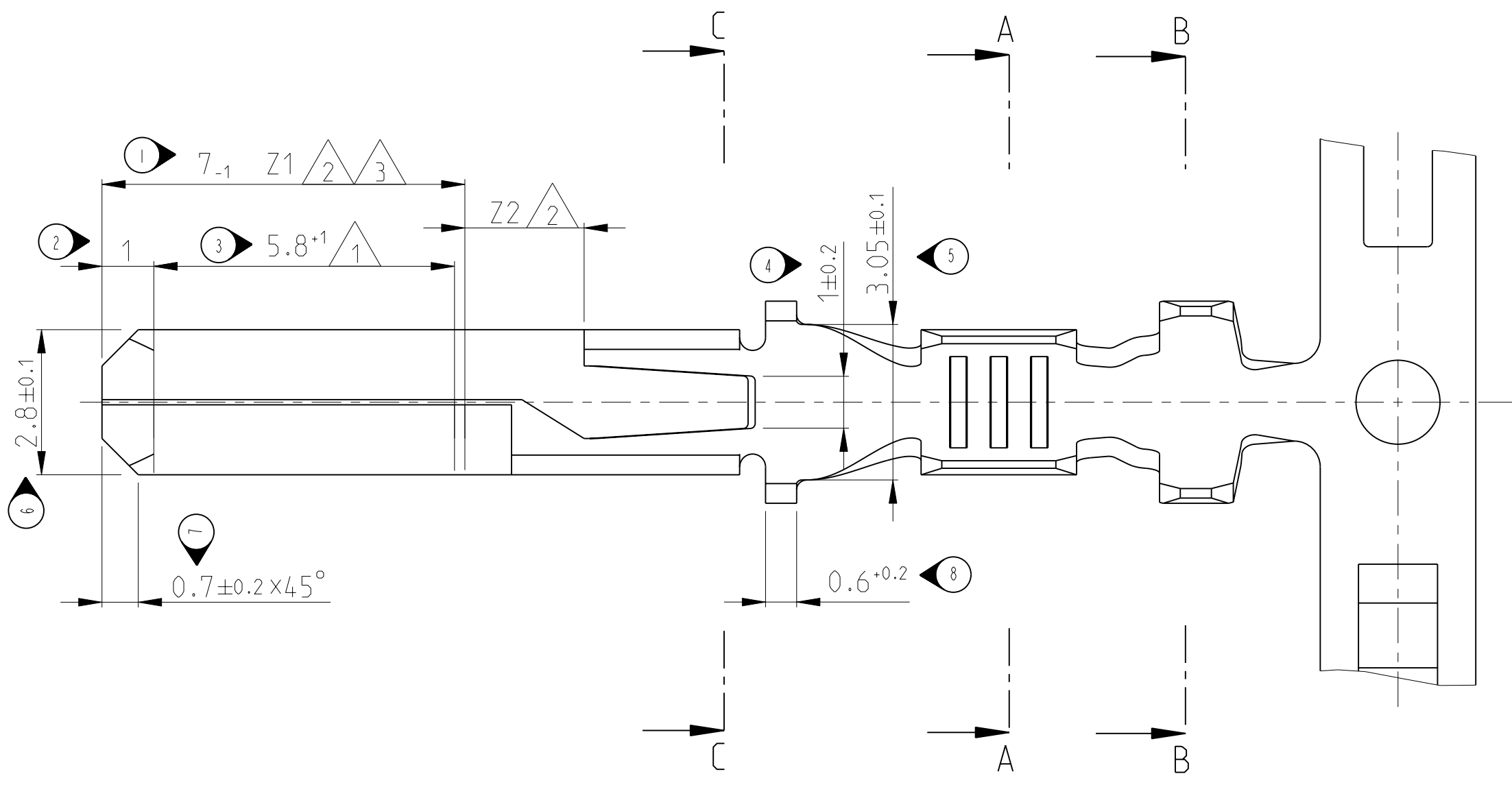


THIS DRAWING IS UNPUBLISHED. RELEASED FOR PUBLICATION 2008
 © COPYRIGHT 2008 BY TYCO ELECTRONICS CORPORATION. ALL RIGHTS RESERVED.

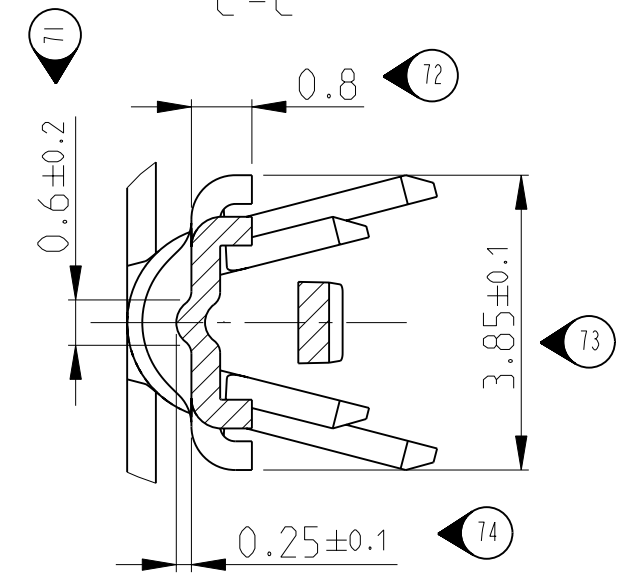
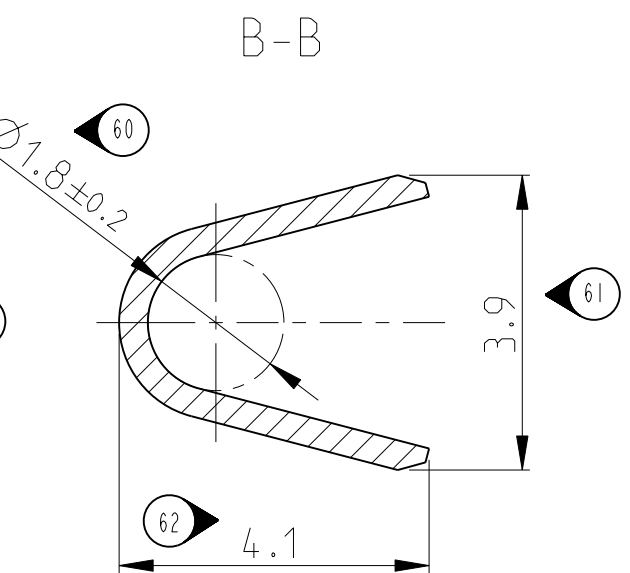
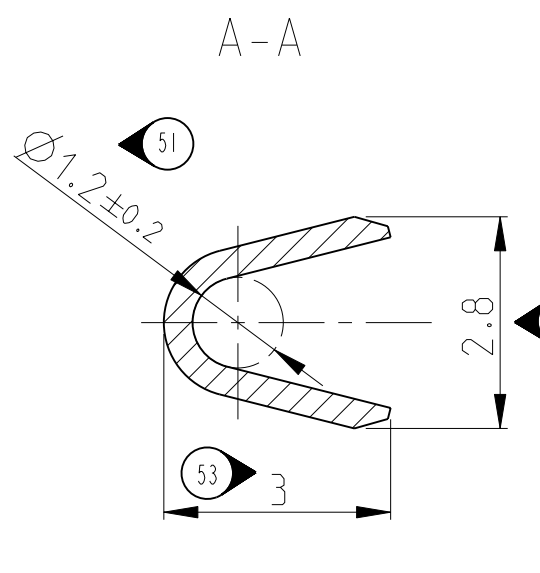
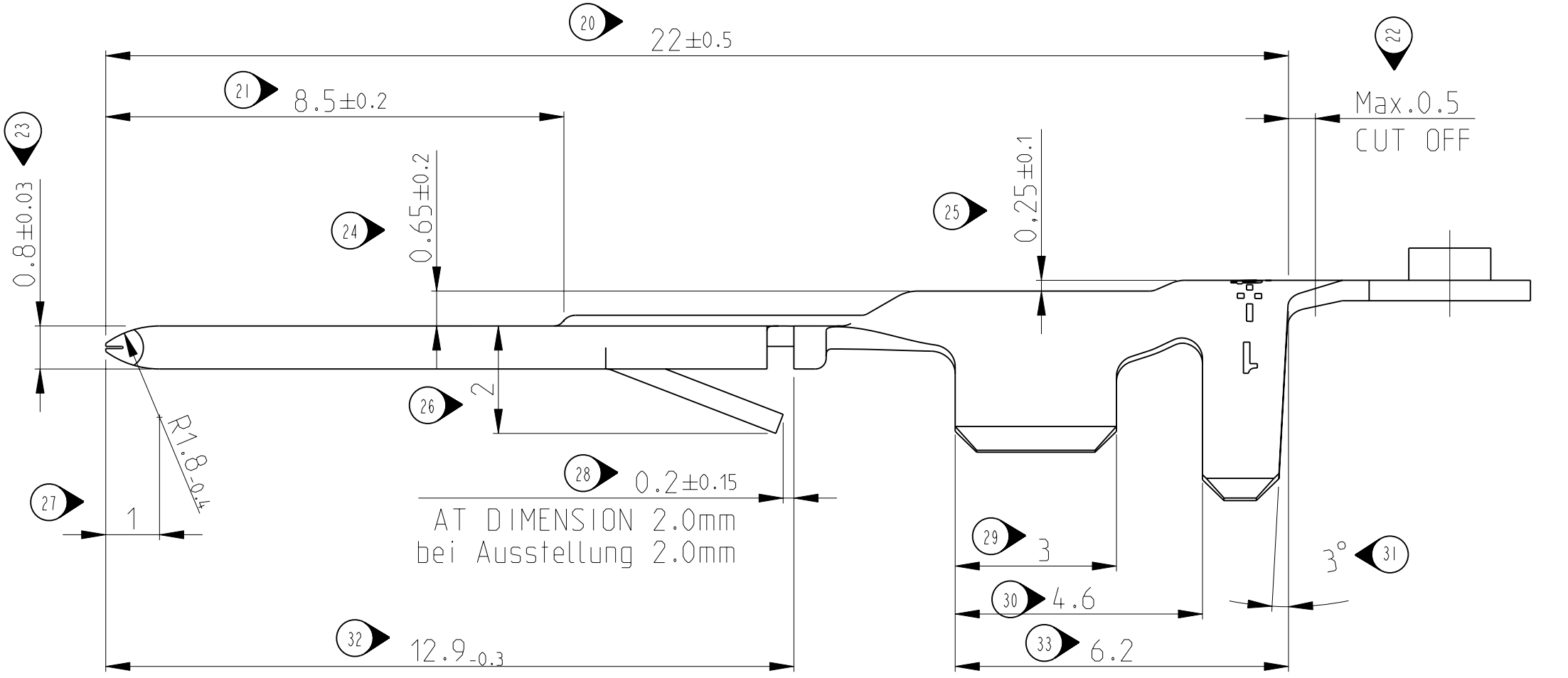
LOC		DIST		REVISIONS			
P	LTR	DESCRIPTION	DATE	DWN	APVD		
	C6	see ECR-08-023230	12SEP2008	TK	TK		



- 80 \triangle 1 TAB THICKNESS 0.8 ± 0.03 AT MARKED LENGTH
Dicke 0.8 ± 0.03 auf gekennzeichnete Länge
- 81 \triangle 2 SELECTIVE GOLD PLATED VERSION;
AREA Z1: CONTACT AREA MIN. $0.8 \mu\text{m}$ ELECTRO DEPOSITED GOLD
OVER $1-3 \mu\text{m}$ ELECTRO DEPOSITED NICKEL
AREA Z2: GOLD-FLASH (cca $0.04 \mu\text{m}$) OVER NICKEL
CRIMP AREA: $0.8-2.3 \mu\text{m}$ ELECTRO DEPOSITED TIN OVER NICKEL

Ausführung 'selektiv vergoldet';
Bereich Z1: Kontakzone min. $0.8 \mu\text{m}$ galvanisch Gold
über $1-3 \mu\text{m}$ galvanisch Nickel
Bereich Z2: Gold-Flasch (cca $0.04 \mu\text{m}$) über Nickel
Crimp-Bereich: $0.8-2.3 \mu\text{m}$ galvanisch Zinn über Nickel
- 82 \triangle 3 SELECTIVE SILVER PLATED VERSION;
AREA Z1: CONTACT AREA MIN. $3 \mu\text{m}$ ELECTRO DEPOSITED SILVER
CRIMP AREA: min. $0.8 \mu\text{m}$ ELECTRO DEPOSITED TIN

Ausführung 'selektiv versilbert';
Bereich Z1: Kontakzone min. $3 \mu\text{m}$ galvanisch Silber
Crimp-Bereich: min. $0.8 \mu\text{m}$ galvanisch Zinn
- 4 WIRE SIZE RANGE/Drahtgrößenbereich: $0.5-1.0 \text{ mm}^2$
INSULATION \varnothing /Isolation \varnothing : $1.4-2.3 \text{ mm}$ FLR-wire/Leitung
WIRE/Leiter: F-Crimp
INSULATION/Isolation: OVL-Crimp
- 5 CORRESPONDING TABS FOR WIRE RANGE
Weitere Flachstecker für Drahtgrößenbereich
 $0.2-0.5 \text{ mm}^2$: 964131
 $>1.0-2.5 \text{ mm}^2$: 964133
- 6 \triangle TO BE REELED ON PLASTIC REEL
Spulen auf Kunststoffspule



0-964141-2	PRETINNED / vorverzinnt	CuSn4 R480	\triangle 6	1-964132-2	C
0-964141-5	SEL. SILVER PLATED	CuSn4 R480	\triangle 3	0-964132-5	C
0-964141-4	SEL. GOLD PLATED	CuSn4 R480	\triangle 2	0-964132-4	C
0-964141-3	PRETINNED / vorverzinnt	CuNiSi R460		0-964132-3	C
0-964141-2	PRETINNED / vorverzinnt	CuSn4 R480		0-964132-2	C
0-964141-1	PLAIN / blank	CuSn4 R480		0-964132-1	C
LOOSE PIECE No. Einzelanführung	FINISH Oberfläche	MATERIAL	PART No. Bestell-Nr.	REV	

THIS DRAWING IS A CONTROLLED DOCUMENT FOR TYCO ELECTRONICS CORPORATION IT IS SUBJECT TO CHANGE AND THE CONTROLLING ENGINEERING ORGANIZATION SHOULD BE CONTACTED FOR THE LATEST REVISION.		DWN T. Konecny 12SEP2008	Tyco Electronics AMP GmbH 64625 Bensheim (Germany)		
DIMENSIONS: mm		CHK M. Pavlicek 15SEP2008	NAME 2.8mm FASTIN-FASTON® TAB 2.8mm FASTIN-FASTON® Flachstecker		
TOLERANCES UNLESS OTHERWISE SPECIFIED:		APVD T. Konecny 16SEP2008	SIZE A2		
0 PLC ± 0.3	1 PLC ± 0.3	PRODUCT SPEC	CAGE CODE 00779	DRAWING NO. 964132	RESTRICTED TO
2 PLC ± 0.3	3 PLC ± 0.3	APPLICATION SPEC	SCALE 10:1 SHEET 1 OF 1 REV C6		
4 PLC ± 0.3	ANGLES $\pm 3^\circ$	FINISH			
MATERIAL see table	FINISH see table	WEIGHT			
CUSTOMER DRAWING					



Компания «ЭлектроПласт» предлагает заключение долгосрочных отношений при поставках импортных электронных компонентов на взаимовыгодных условиях!

Наши преимущества:

- Оперативные поставки широкого спектра электронных компонентов отечественного и импортного производства напрямую от производителей и с крупнейших мировых складов;
- Поставка более 17-ти миллионов наименований электронных компонентов;
- Поставка сложных, дефицитных, либо снятых с производства позиций;
- Оперативные сроки поставки под заказ (от 5 рабочих дней);
- Экспресс доставка в любую точку России;
- Техническая поддержка проекта, помощь в подборе аналогов, поставка прототипов;
- Система менеджмента качества сертифицирована по Международному стандарту ISO 9001;
- Лицензия ФСБ на осуществление работ с использованием сведений, составляющих государственную тайну;
- Поставка специализированных компонентов (Xilinx, Altera, Analog Devices, Intersil, Interpoint, Microsemi, Aeroflex, Peregrine, Syfer, Eurofarad, Texas Instrument, Miteq, Cobham, E2V, MA-COM, Hittite, Mini-Circuits, General Dynamics и др.);

Помимо этого, одним из направлений компании «ЭлектроПласт» является направление «Источники питания». Мы предлагаем Вам помощь Конструкторского отдела:

- Подбор оптимального решения, техническое обоснование при выборе компонента;
- Подбор аналогов;
- Консультации по применению компонента;
- Поставка образцов и прототипов;
- Техническая поддержка проекта;
- Защита от снятия компонента с производства.



Как с нами связаться

Телефон: 8 (812) 309 58 32 (многоканальный)

Факс: 8 (812) 320-02-42

Электронная почта: org@eplast1.ru

Адрес: 198099, г. Санкт-Петербург, ул. Калинина, дом 2, корпус 4, литера А.