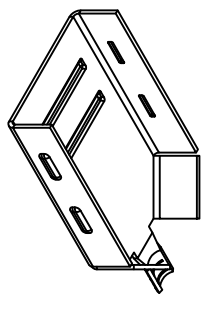
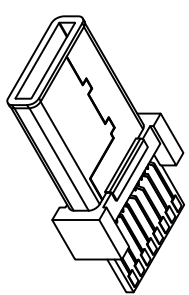


DATE	DESCRIPTION	REV.

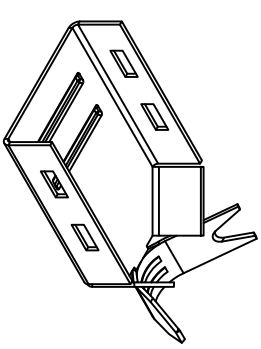
FRONT SHELL



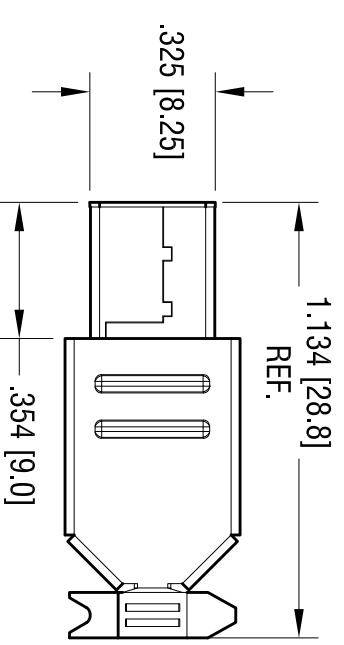
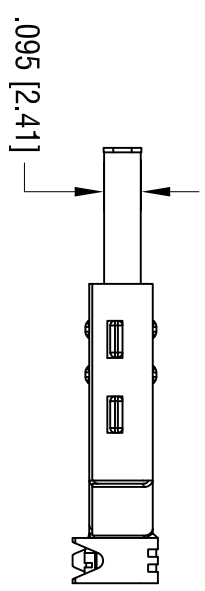
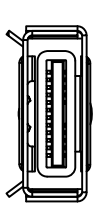
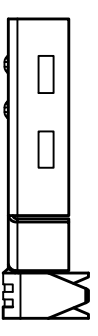
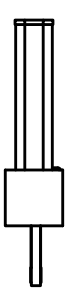
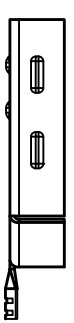
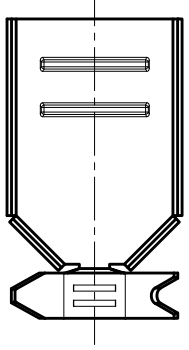
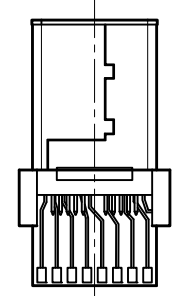
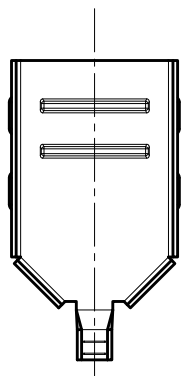
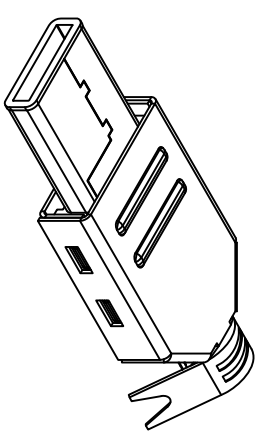
INSERTED BODY



REAR SHELL



ASSEMBLED PLUG



- NOTE:**
1. SHELL: METAL, NICKEL PLATED
 2. CONTACT: MAT'L COPPER, GOLD PLATE
 3. DIELECTRIC WITHSTANDING VOLTAGE: 1000 VAC FOR 1 MIN.
 4. OPERATING TEMPERATURE -55°C TO +85°C

5. LOW LEVEL CONTACT RESISTANCE: INITIAL: 40mOHMS FOR ALL CONTACT MAX. AFTER: 10mOHMS MAX. CHANGE INSULATION RESISTANCE- 1000 MEGOHMS MIN. DIELECTRIC STRENGTH: 1000 Vac Rms 60HZ. 1Min.

THIS DOCUMENT IS THE PROPERTY OF KEYSTONE ELECTRONICS CORP. AND SHALL NOT BE REPRODUCED, DISTRIBUTED OR USED AS A BASIS FOR MANUFACTURE WITHOUT PRIOR WRITTEN PERMISSION FROM KEYSTONE ELECTRONICS CORP.

KEYSTONE ELECTRONICS CORP.			
www.keystecorp.com • ASTORIA, N.Y. 11105-2017 • Tel (718) 956-8900			
PART NAME		USB 3.1 TYPE C PLUG	
MATERIAL		AS NOTED	
FINISH	AS NOTED	DRN BY	NT
DATE	4.14.15	App'D	LN
SCALE	3X	DWG NO.	954
TOLERANCES	INCH [MM]	CODE	C
DECIMAL	± .010 [± 0.25]		
ANGULAR	± 1°		
UNLESS OTHERWISE SPECIFIED			



Компания «ЭлектроПласт» предлагает заключение долгосрочных отношений при поставках импортных электронных компонентов на взаимовыгодных условиях!

Наши преимущества:

- Оперативные поставки широкого спектра электронных компонентов отечественного и импортного производства напрямую от производителей и с крупнейших мировых складов;
- Поставка более 17-ти миллионов наименований электронных компонентов;
- Поставка сложных, дефицитных, либо снятых с производства позиций;
- Оперативные сроки поставки под заказ (от 5 рабочих дней);
- Экспресс доставка в любую точку России;
- Техническая поддержка проекта, помощь в подборе аналогов, поставка прототипов;
- Система менеджмента качества сертифицирована по Международному стандарту ISO 9001;
- Лицензия ФСБ на осуществление работ с использованием сведений, составляющих государственную тайну;
- Поставка специализированных компонентов (Xilinx, Altera, Analog Devices, Intersil, Interpoint, Microsemi, Aeroflex, Peregrine, Syfer, Eurofarad, Texas Instrument, Miteq, Cobham, E2V, MA-COM, Hittite, Mini-Circuits, General Dynamics и др.);

Помимо этого, одним из направлений компании «ЭлектроПласт» является направление «Источники питания». Мы предлагаем Вам помощь Конструкторского отдела:

- Подбор оптимального решения, техническое обоснование при выборе компонента;
- Подбор аналогов;
- Консультации по применению компонента;
- Поставка образцов и прототипов;
- Техническая поддержка проекта;
- Защита от снятия компонента с производства.



Как с нами связаться

Телефон: 8 (812) 309 58 32 (многоканальный)

Факс: 8 (812) 320-02-42

Электронная почта: org@eplast1.ru

Адрес: 198099, г. Санкт-Петербург, ул. Калинина, дом 2, корпус 4, литера А.