

Miniature

→ 83 160

- Nominal ratings up to 16 A/250 VAC
- Self-cleaning contacts
- 3 mm contact gap for type 83 160 6
- High DC switch rating for type 83 160 6 SP 3697
- Choice of actuators
- Approvals NF - UL (except 83 160 6 SP 3697)



Main specifications

		Standard 83 160 0
Function	Connections	83 160 006
I (changeover)	W3	●
I (changeover)	W2 - W6 - X1 *	●
R (normally closed)	W2 - W3 - W6 - X1 *	●
C (normally open)	W2 - W3 - W6 - X1 *	●
Electrical characteristics		
Rating nominal / 250 V AC (A)		16
Rating thermal / 250 V AC (A)		20
Rating nominal / 250 V DC (A)		-
Rating thermal / 250 V DC (A)		-
Mechanical characteristics		
Maximum operating force (N)		4
Min. Release force (N)		1.5
Maximum total travel force (N)		6.5
Max. permitted overtravel force (N)		20
Rest position max. (mm)		15.6
Tripping point (mm)		14.8 ^{+0.3}
Maximum differential travel (mm)		0.3
Min. overtravel CRA (mm)		1.3
Ambient operating temperature (°C)		-20 → +125
Mechanical life for 2/3 CRA (operations)		10 ⁷
Contact gap (mm)		1.2
Weight (g)		6.7
Comments		
* X1 for 83 160 6 and 83 160 6 SP 3697 : please consult us		

Additional specifications

Components

Material

- Case : 83 160 0, 3, 4 and 6 polyamide UL94VO.
- Contacts : nickel silver

Lever

- stainless steel
- polyamide roller

Approvals : NF

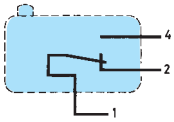
Product adaptations



- Special levers
- Approvals : NF - UL for 83 160 6 SP 3697

Principles

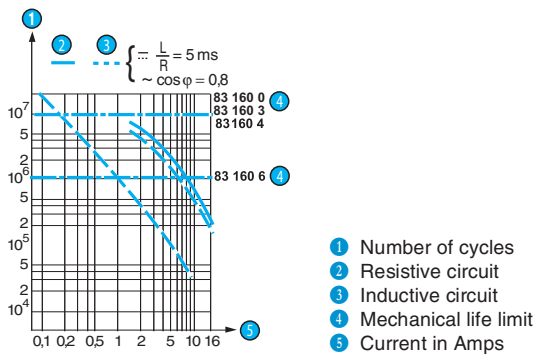
Single break changeover switch



Reduced force 83 160 3	Low force 83 160 4	3 mm contact gap 83 160 6	High DC switch rating 83 160 6 SP 3697
83 160 301	83 160 401	•	•
•	•	•	•
•	•	•	•
•	•	•	•
10	6	16	-
15	10	20	-
-	-	-	5
-	-	-	5
2	1	5	5
0.6	0.3	1	1
3	1.5	7	7
20	20	20	20
15.6	15.6	15.7	15.7
14.8 ^{±0.3}	14.7 ^{±0.3}	14.6 ^{±0.4}	14.6 ^{±0.4}
0.4	0.35	0.7	0.7
1.3	1.3	1	1
-20 → +125	-20 → +125	-20 → +125	-20 → +125
10 ⁷	10 ⁷	10 ⁶	10 ⁶
1.2	1.2	3.2	3.2
6.7	6.7	6.7	6.7

Curves

Operating curve for types 83 160 0 / 3 / 4 / 6



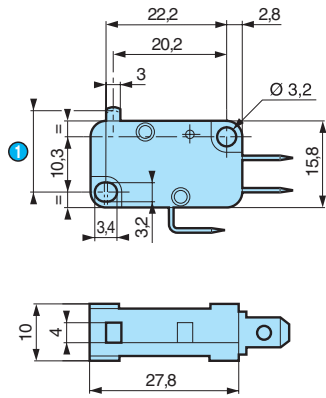
83 160 6 SP 3697

at 250 VDC 1 A L/R 5 ms = 15000 cycles
 at 130 VDC 2.6 A L/R 5 ms = 15000 cycles

Dimensions

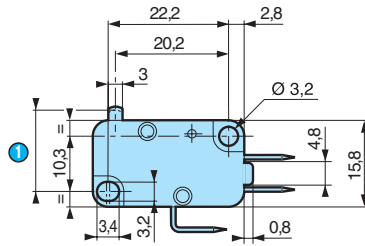
→ Product

83 160 0 / 3 / 4 / 6



① OL = 13.2 max.

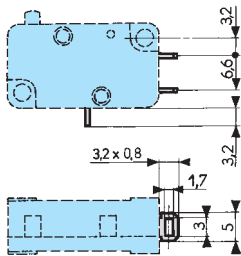
83 160 6 SP 3697



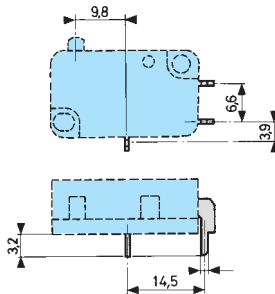
① OL = 13.2 max.

→ Connections

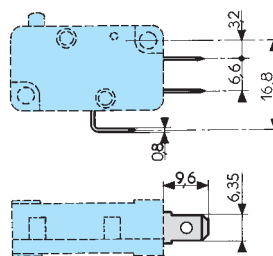
W2 solder



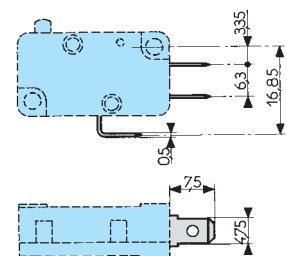
X1 printed circuit board



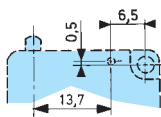
W3 for 6.35 mm clips



W6 for 4.75 mm clips

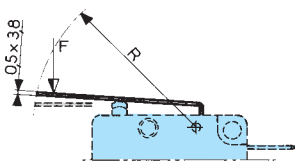


→ Actuator mounting positions

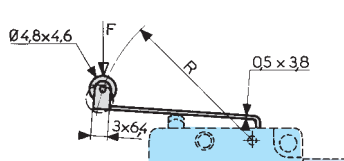


→ Actuators

153 AX



153 EX



Actuators and fixing positions

Part numbers for standard actuators

70 545 0 / 153 A F29.7

70 545 0 / 153 ER15,8

70 545 0 / 153 EF28.7

Actuators

Flat 153 AX F29.7

Roller 153 EX R15,8

Roller 153 EX F28.7



		83 1600	83 1603	83 1606	83 1600	83 1603	83 1606	83 1600	83 1603	83 1606
Fixing positions	mm	15.3 ^{+0.5}	15.3 ^{+0.5}	14.4 ^{+0.6}	20.5 ^{+0.45}	20.5 ^{+0.45}	20.3 ^{+0.55}	20.5 ^{+0.65}	20.5 ^{+0.65}	19.6 ^{+0.75}
Operating force - max.	N	2	1	2.6	4	2	5	2	1	2.6
Release force - min.	N	0.4	0.25	0.3	1	0.55	0.75	0.4	0.25	0.3
Pre-travel - max.	mm	25	25	3.1	1.2	1.2	1.4	2.5	2.5	3.1
Differential travel max.	mm	0.6	0.8	1.5	0.3	0.4	0.7	0.6	0.8	1.5
Total travel max.	mm	2.3	2.3	2.3	2.3	2.3	2.3	4.6	4.6	4.6

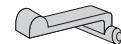
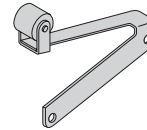
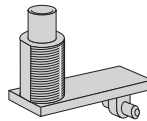
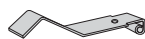
2-pole 153 A2** R15,9

Dummy roller F** F24.3

Telescopic plunger 153L**
(operating temperature 125°Cmax.)

Flexible with roller 153 B**

153 V**



** Please consult us

Other information

Mounting - Operation

See basic technical concepts



Компания «ЭлектроПласт» предлагает заключение долгосрочных отношений при поставках импортных электронных компонентов на взаимовыгодных условиях!

Наши преимущества:

- Оперативные поставки широкого спектра электронных компонентов отечественного и импортного производства напрямую от производителей и с крупнейших мировых складов;
- Поставка более 17-ти миллионов наименований электронных компонентов;
- Поставка сложных, дефицитных, либо снятых с производства позиций;
- Оперативные сроки поставки под заказ (от 5 рабочих дней);
- Экспресс доставка в любую точку России;
- Техническая поддержка проекта, помощь в подборе аналогов, поставка прототипов;
- Система менеджмента качества сертифицирована по Международному стандарту ISO 9001;
- Лицензия ФСБ на осуществление работ с использованием сведений, составляющих государственную тайну;
- Поставка специализированных компонентов (Xilinx, Altera, Analog Devices, Intersil, Interpoint, Microsemi, Aeroflex, Peregrine, Syfer, Eurofarad, Texas Instrument, Miteq, Cobham, E2V, MA-COM, Hittite, Mini-Circuits, General Dynamics и др.);

Помимо этого, одним из направлений компании «ЭлектроПласт» является направление «Источники питания». Мы предлагаем Вам помощь Конструкторского отдела:

- Подбор оптимального решения, техническое обоснование при выборе компонента;
- Подбор аналогов;
- Консультации по применению компонента;
- Поставка образцов и прототипов;
- Техническая поддержка проекта;
- Защита от снятия компонента с производства.



Как с нами связаться

Телефон: 8 (812) 309 58 32 (многоканальный)

Факс: 8 (812) 320-02-42

Электронная почта: org@eplast1.ru

Адрес: 198099, г. Санкт-Петербург, ул. Калинина, дом 2, корпус 4, литера А.