

986-689 to 793

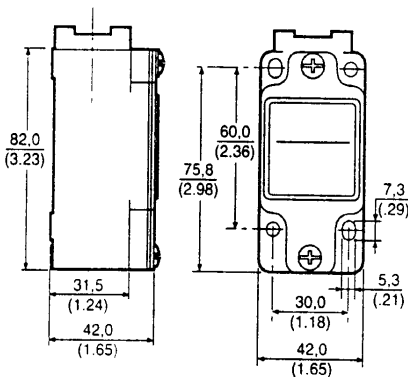
# GSA EN 50041 Safety Metal Standard



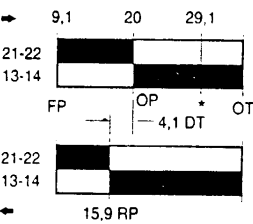
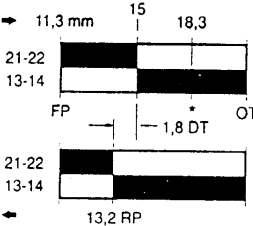
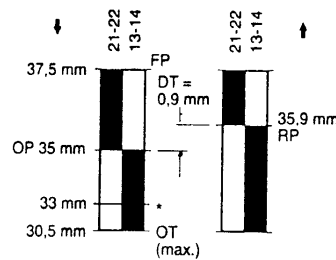
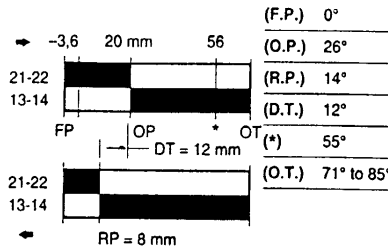
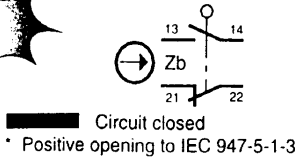
## Technical Data

- Mechanical life** up to 15 million operations
- Degree of protection** IP67  
NEMA/UL type 1, 4, 12, 13
- Temperature range**  
Operating : -25°C to +85°C  
-13°F to +185°F  
Storage : -40°C to +85°C  
-40°F to +185°F
- Approvals\*** IEC 947-5-1  
EN60947-5-1  
AC15 A300/A600  
DC13 Q300  
UL & CSA
- Vibration** 10 g conforming to IEC 68-2-6
- Shock** 50 g conforming to IEC 68-2-27  
Terminal marking to EN 50013

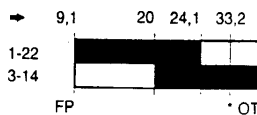
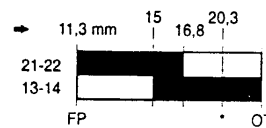
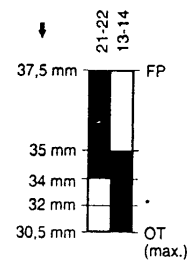
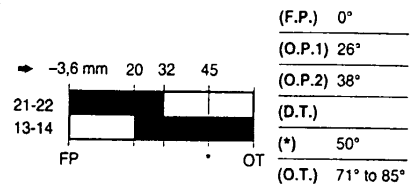
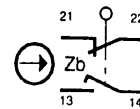
\* See Standards (page 5)



## Snap-Action Contacts



## Slow-Action Contacts MAKE BEFORE BREAK



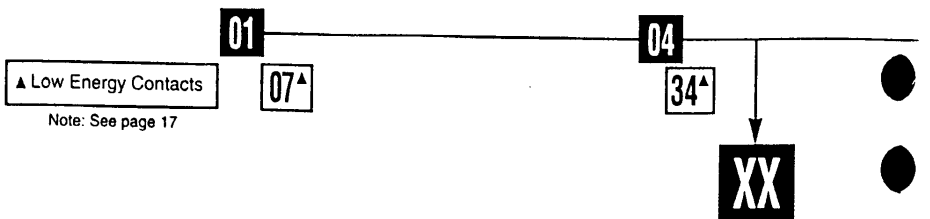
\* Point from which the positive opening is assured

## Conduit Thread

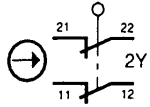
- Standard = **A**
- A** = 1/2" NPT
  - B** = PG 13,5
  - C** = 20 mm
  - D** = PF 1/2

Ordering :

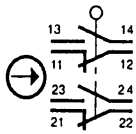
**GS** **X** **X**



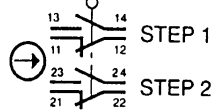
**Slow-Action Contacts**  
2 NORMALLY CLOSED



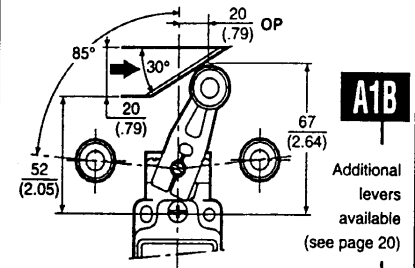
**Snap-Action Contacts**  
*DOUBLE POLE*



**Snap-Action Contacts**  
*DOUBLE POLE SEQUENTIAL*



**Actuator Types**



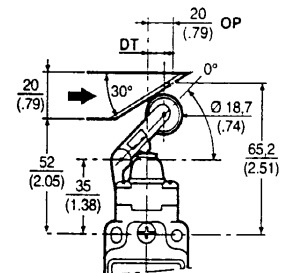
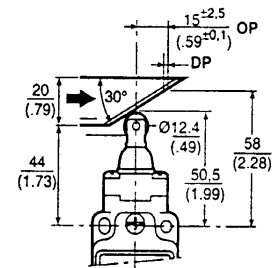
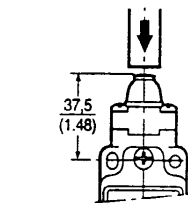
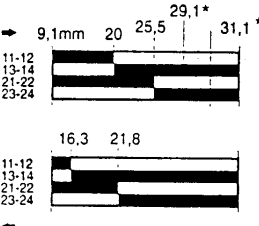
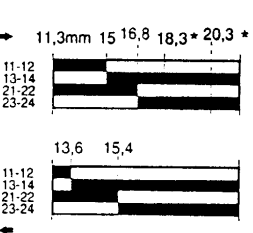
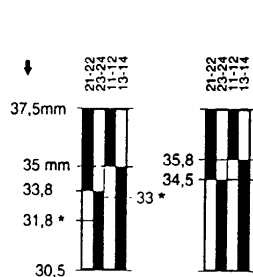
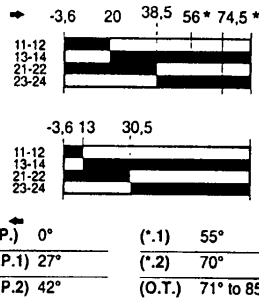
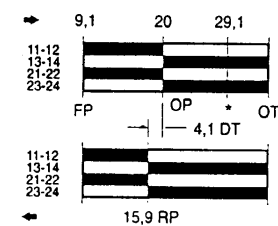
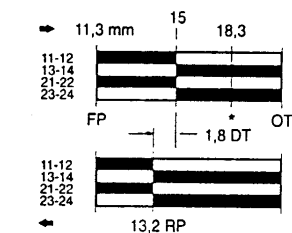
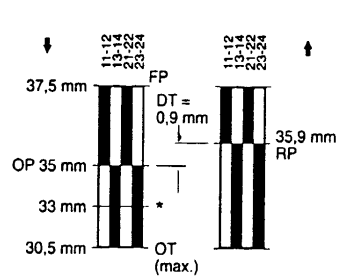
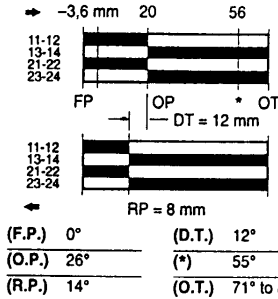
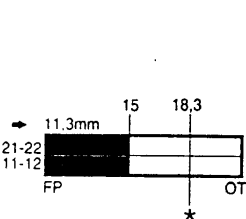
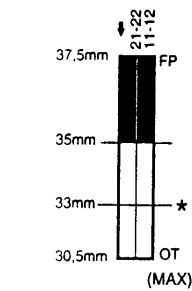
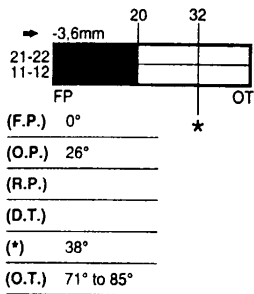
**A1B**

Additional levers available (see page 20)

**B**

**C**

**D**



**06**

**36<sup>A</sup>**

**20**

**22<sup>A</sup>**

**21**

**28<sup>A</sup>**

**XXX**



Компания «ЭлектроПласт» предлагает заключение долгосрочных отношений при поставках импортных электронных компонентов на взаимовыгодных условиях!

Наши преимущества:

- Оперативные поставки широкого спектра электронных компонентов отечественного и импортного производства напрямую от производителей и с крупнейших мировых складов;
- Поставка более 17-ти миллионов наименований электронных компонентов;
- Поставка сложных, дефицитных, либо снятых с производства позиций;
- Оперативные сроки поставки под заказ (от 5 рабочих дней);
- Экспресс доставка в любую точку России;
- Техническая поддержка проекта, помощь в подборе аналогов, поставка прототипов;
- Система менеджмента качества сертифицирована по Международному стандарту ISO 9001;
- Лицензия ФСБ на осуществление работ с использованием сведений, составляющих государственную тайну;
- Поставка специализированных компонентов (Xilinx, Altera, Analog Devices, Intersil, Interpoint, Microsemi, Aeroflex, Peregrine, Syfer, Eurofarad, Texas Instrument, Miteq, Cobham, E2V, MA-COM, Hittite, Mini-Circuits, General Dynamics и др.);

Помимо этого, одним из направлений компании «ЭлектроПласт» является направление «Источники питания». Мы предлагаем Вам помощь Конструкторского отдела:

- Подбор оптимального решения, техническое обоснование при выборе компонента;
- Подбор аналогов;
- Консультации по применению компонента;
- Поставка образцов и прототипов;
- Техническая поддержка проекта;
- Защита от снятия компонента с производства.



#### Как с нами связаться

**Телефон:** 8 (812) 309 58 32 (многоканальный)

**Факс:** 8 (812) 320-02-42

**Электронная почта:** [org@eplast1.ru](mailto:org@eplast1.ru)

**Адрес:** 198099, г. Санкт-Петербург, ул. Калинина, дом 2, корпус 4, литера А.