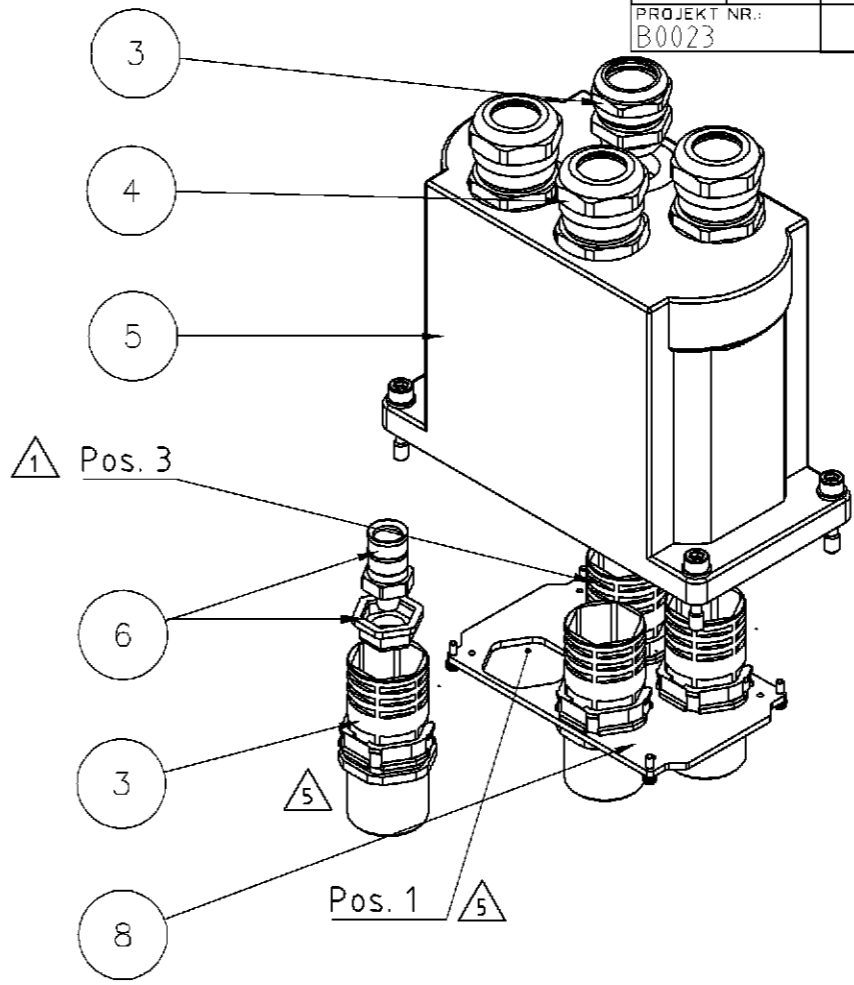
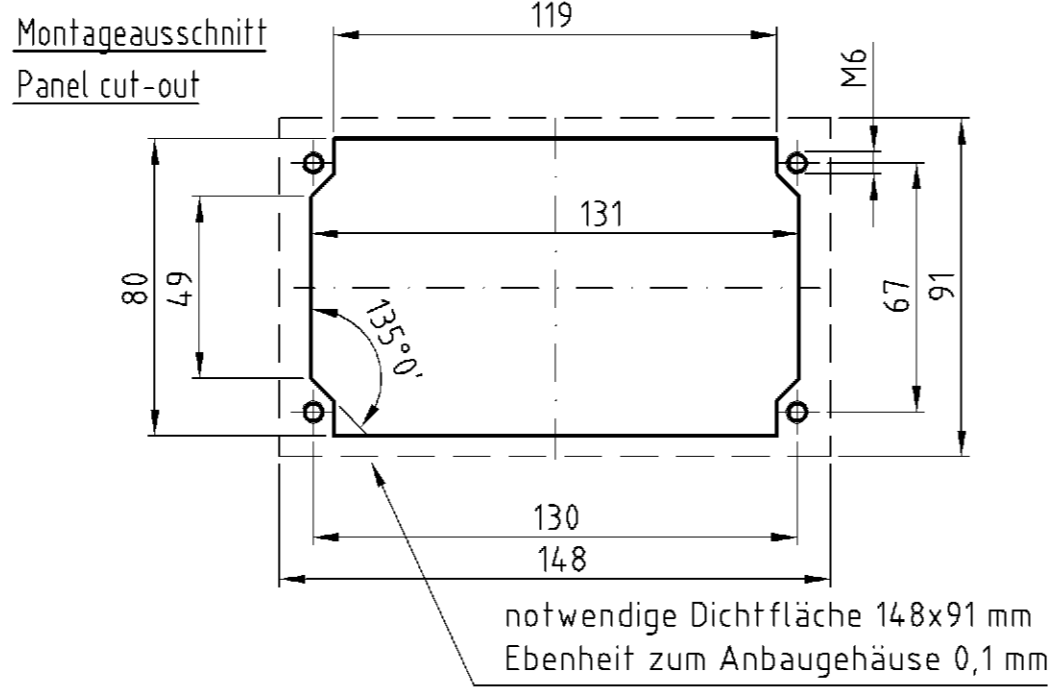
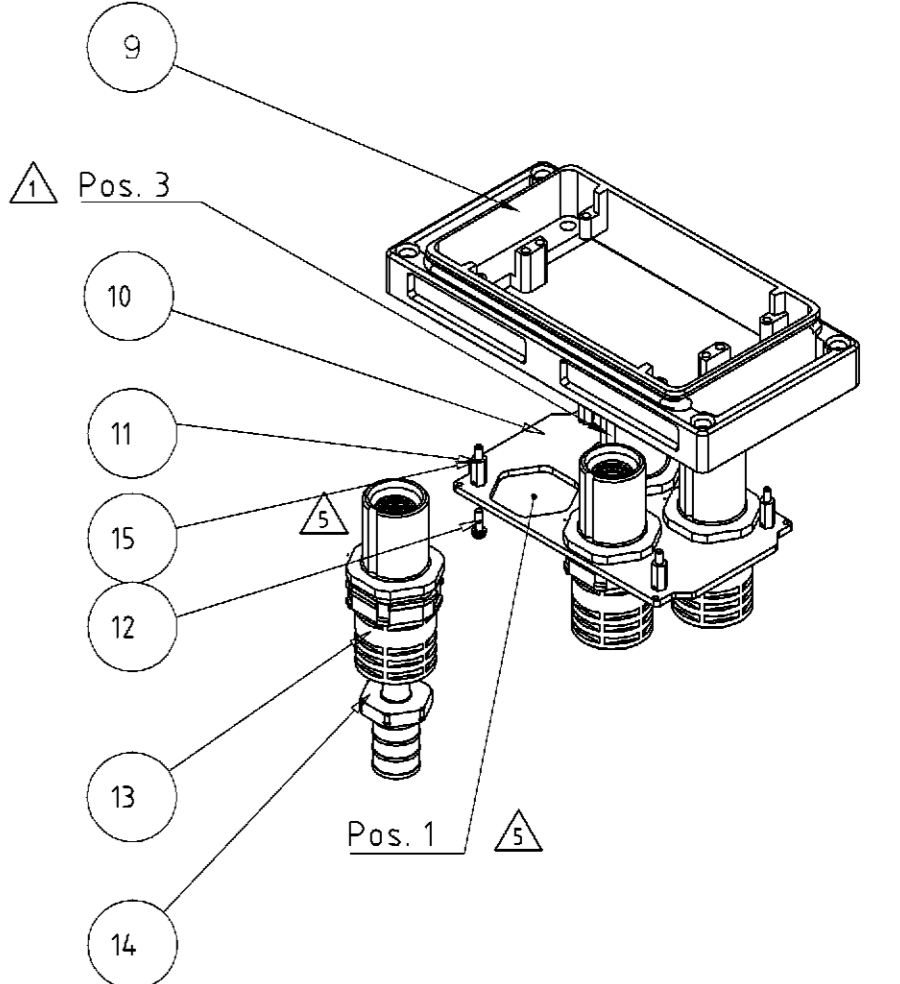


PN 0-1, 0-5 as shown
wie gezeichnet

- 1 Pflitsch UNI DICT 22554DP18 mounted on Pos. 3
Pflitsch UNI DICT 22554DP18 montiert auf Pos. 3
- 2 Pflitsch UNI EMV 225322010 mounted on Pos. 1, 2, 4
Pflitsch UNI EMV 225322010 montiert auf Pos. 1, 2, 4
- 3 for cable Siemens Sienopyr (N)HXSGAF(C)HXOE 1,8/3kV 70mm²
for cable Suprenant Exane DAA FLXE 32524U 2kV # 2/0 AWG
process with hydraulic handtool 60kN 0-1110956-1 and
hex. die set 0-1110956-3 ; DIN 48083 KZ 16
für Kabel Siemens Sienopyr (N)HXSGAF(C)HXOE 1,8/3kV 70mm²
für Kabel Suprenant Exane DAA FLXE 32524U 2kV # 2/0 AWG
verarbeiten mit Handzange 60kN 0-1110956-1 und
Presseinsatz 0-1110956-3 nach DIN 48083 Kennzahl 16
- 4 for cabel Suprenant Exane DAA 1068A 2kV # 3/0 AWG
process with hydraulic handtool 60kN 0-1110956-1 and
hex. die set 0-1110956-4 ; DIN 48083 KZ 18
für Kabel Suprenant Exane DAA 1068A 2kV # 3/0 AWG
verarbeiten mit Handzange 60kN 0-1110956-1 und
Presseinsatz 0-1110956-4 nach DIN 48083 Kennzahl 18
- 5 Contact insert-coding lined up 0° to the long side of housing
in direction to pos.1 on fixingplate (see drawing PN 0-3, 0-4)
Ausrichtung der Kontaktträger-Codierung 0° zur Längsseite
Richtung Pos.1 auf der Befestigungsplatte (s. Darst. PN 0-3, 0-4)
- 6 Contacts unfastened enclosed
Kontakte lose beigelegt



PN 0-2 as shown
wie gezeichnet



PN 0-3, 0-4 as shown
wie gezeichnet

QTY	RECD	PER	ASSY	DESCRIPTION / BENENNUNG	REMARK	MATERIAL	SURFACE COLOR	ITEM NO	NOTE / BEMERKUNG	
				Surf. mtd. housing, Set	Steckergehäuse kompl.	HF 12	AL	SW	16	PN 0-4
				Secure coating	Schraubensicherung	Loctite 270	-	gn	15	for item no. 11
				Crimp barrel	Crimphülse	95 mm ² , 3/0 AWG	Cu	Ag	14	lose beigelegt
				Contact insert, socket	Kontaktträger Buchse	13mm	-	-	13	montiert
				Befestigungsschrauben		-St	vern.	-12	montiert	mounted
				Distanzbolzen		-St	vern.	-11	montiert mit Loctite / Pos.15	lose vormontiert
				Fixing plate	Befestigungsplatte	HF-U	St	verz.	10	
				Surf. mtd. housing	Anbaugesäuse	HF 12	Al	ge.chr./sw	9	-
				Fixing plate	Befestigungsplatte	HF-O	St	verz.	8	unfastened
				Contact insert, pin	Kontaktträger Stift	13mm	-	-	7	montiert
				Crimp barrel	Crimphülse	70mm ² , 2/0 AWG	Cu	Ag	6	lose
				Hood	Steckergehäuse	HF 12	Al	ge.chr./sw	5	-
				Gland	Verschraubung	EMV M25	Ms	vern.	4	unfastened
				Gland	Verschraubung	Standard M25	Ms	vern.	3	unfastened
				Surf. mtd. housing, Set	Anbaugesäuse kompl.	HF 12	AL	SW	2	PN 0-3
				Hood, Set	Steckergehäuse kompl.	HF 12	AL	SW	1	PN 0-2

SET 1-HF-K/EMV 12
SET-ST1-HF-K/EMV 12
SET-AG1-HF-K/EMV 12
SET-AG2-HF-K/EMV 12
SET 2-HF-K/EMV 12

QTY RECD PER ASSY	PARTS LIST		
<p>THIS DRAWING IS A CONTROLLED DOCUMENT FOR AMP INCORPORATED. IT IS SUBJECT TO CHANGE AND THE CONTROLLING ENGINEERING ORGANIZATION SHOULD BE CONTACTED FOR THE LATEST REVISION. DIESE ZEICHNUNGSDOKUMENT WIRD DURCH AMP INCORPORATED KONTROLLIERT. ÄNDERUNGEN, DIE DEM TECHNISCHEN FORTSCHRITT DIENEN, SIND VORBEHALTEN. DEN JEWELIGEN LETZTGESETZTEN ÄNDERUNGSSTAND EMPFAHLEN SIE AUF ANFRAGE.</p>			
DIMENSIONS: mm	OTHERWISE SPECIFIED: ALLGEMEINTOLERANZEN n ISO 8015 n ISO 2768 - mH - E n DIN 16901 - 14.0		
MATERIAL	FINISH / OBERFLÄCHE / FARBE		
APVD Schnurpfel	NAME		
PRODUKT SPEZ 108-74038	SET 1 HOOD AND BASE SIZE 12 "HF"		
APPLICATION SPEC VERARBEITUNGSSPEZ 114-74036	SET 1 STECKER UND ANBAU BG 12 "HF"		
SIZE A2	CAGE CODE 00779	DRAWING NO ZEICHNUNGS-NR C=1102831	RESTRICTED TO NUR FUER -
CUSTOMER DRAWING /KUNDENZEICHNUNG	SCALE MASSSTAB 1:2	SHEET BLATT 1 OF VON 1	REV B3



Компания «ЭлектроПласт» предлагает заключение долгосрочных отношений при поставках импортных электронных компонентов на взаимовыгодных условиях!

Наши преимущества:

- Оперативные поставки широкого спектра электронных компонентов отечественного и импортного производства напрямую от производителей и с крупнейших мировых складов;
- Поставка более 17-ти миллионов наименований электронных компонентов;
- Поставка сложных, дефицитных, либо снятых с производства позиций;
- Оперативные сроки поставки под заказ (от 5 рабочих дней);
- Экспресс доставка в любую точку России;
- Техническая поддержка проекта, помощь в подборе аналогов, поставка прототипов;
- Система менеджмента качества сертифицирована по Международному стандарту ISO 9001;
- Лицензия ФСБ на осуществление работ с использованием сведений, составляющих государственную тайну;
- Поставка специализированных компонентов (Xilinx, Altera, Analog Devices, Intersil, Interpoint, Microsemi, Aeroflex, Peregrine, Syfer, Eurofarad, Texas Instrument, Miteq, Cobham, E2V, MA-COM, Hittite, Mini-Circuits, General Dynamics и др.);

Помимо этого, одним из направлений компании «ЭлектроПласт» является направление «Источники питания». Мы предлагаем Вам помощь Конструкторского отдела:

- Подбор оптимального решения, техническое обоснование при выборе компонента;
- Подбор аналогов;
- Консультации по применению компонента;
- Поставка образцов и прототипов;
- Техническая поддержка проекта;
- Защита от снятия компонента с производства.



Как с нами связаться

Телефон: 8 (812) 309 58 32 (многоканальный)

Факс: 8 (812) 320-02-42

Электронная почта: org@eplast1.ru

Адрес: 198099, г. Санкт-Петербург, ул. Калинина, дом 2, корпус 4, литера А.