

NOTES:

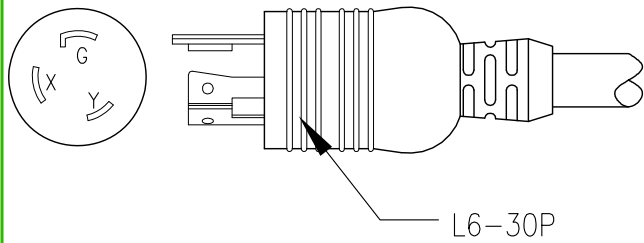
1. INSTALLATION SHALL COMPLY WITH ALL APPLICABLE NATIONAL, STATE AND LOCAL ELECTRICAL REGULATIONS.
2. REFER TO PRODUCT DOCUMENTATION FOR ADDITIONAL DETAILS PRIOR TO INSTALLATION AND SITE PREPARATION WORK
3. ALL DIMENSIONS ARE IN INCHES [MILLIMETERS].
4. NET WEIGHT OF UNIT IS 13.90 lb [6.32kg].
- △ 5. LENGTH OF POWER CORD IS 144 inches [3658mm].

THIS DRAWING AND SPECIFICATIONS HEREIN ARE THE PROPERTY OF SCHNEIDER ELECTRIC AND SHALL NOT BE COPIED, REPRODUCED OR USED IN WHOLE OR IN PART, AS THE BASIS FOR THE MANUFACTURE OR SALE OF ITEMS WITHOUT WRITTEN PERMISSION FROM SCHNEIDER ELECTRIC. THIS DRAWING IS BASED UPON LATEST AVAILABLE INFORMATION AND IS SUBJECT TO CHANGE WITHOUT NOTICE.

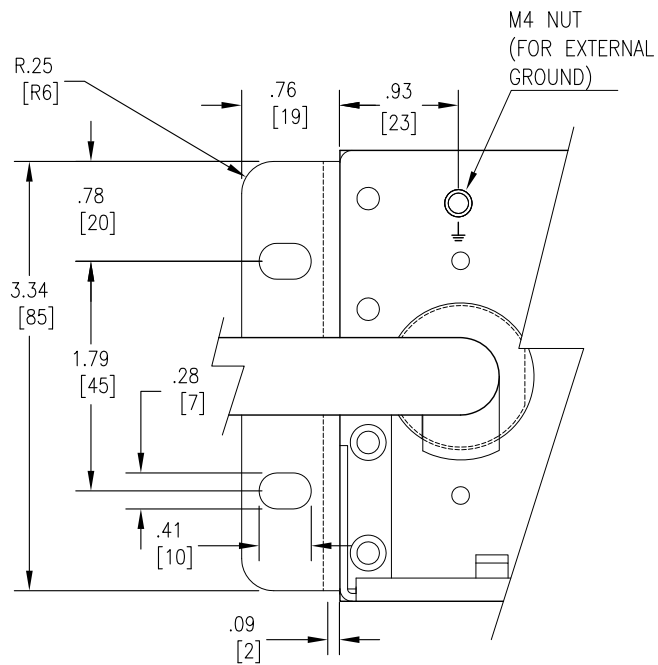


TITLE: RACK, PDU, SWITCHED, 2U
 INPUT: 208VAC, 30A MAX, L6-30P
 OUTPUT: (16) IEC 320 C13
 DOUBLE POLE CIRCUIT BREAKERS
 MECHANICAL LAYOUT

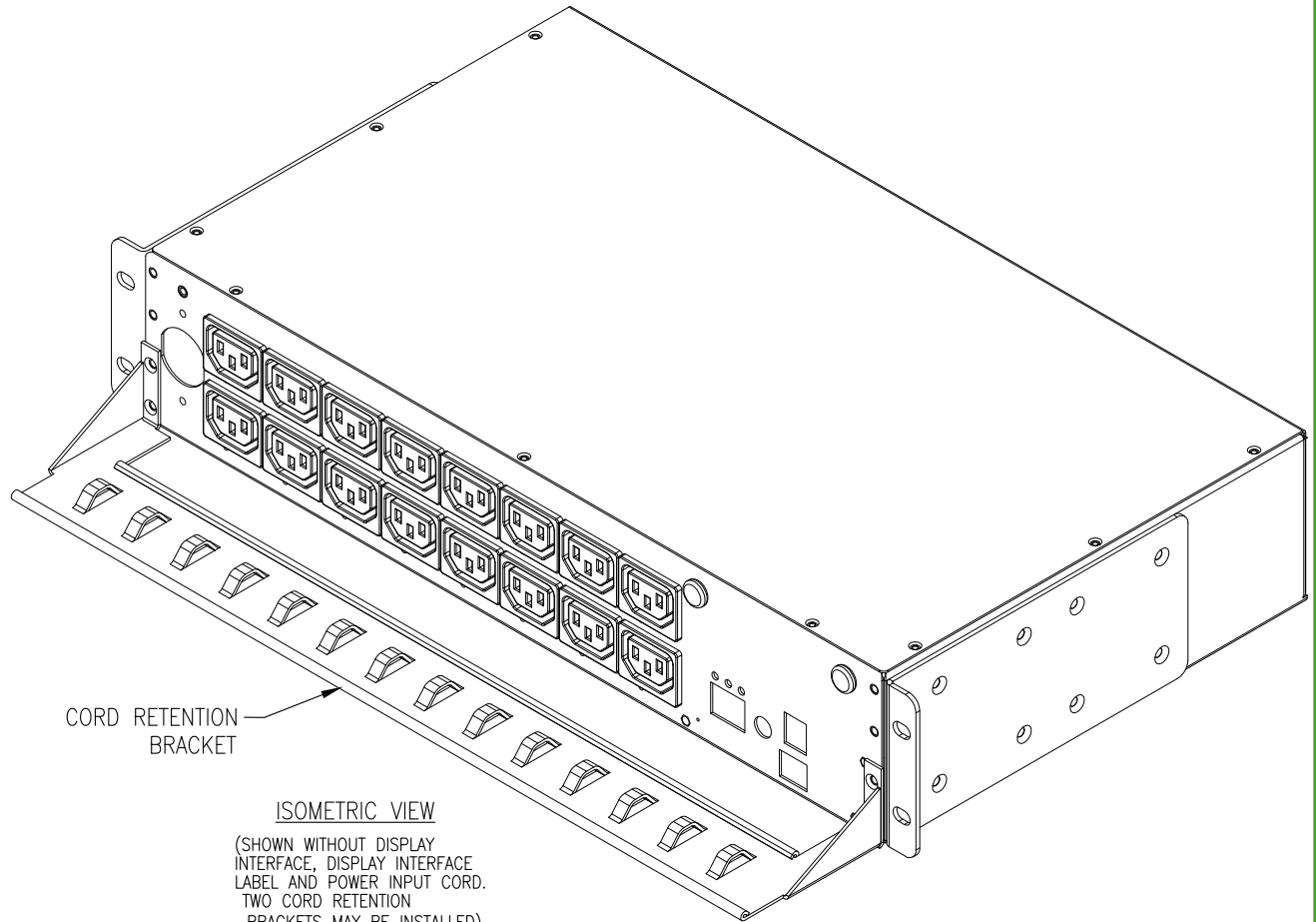
DWG NO:	AP7911B	REV:	0
DRAWN BY:	JAYAPRAKASH	DATE:	24-AUG-16
ENGINEER:	KATIE RICK	DATE:	7-DEC-16
APPROVED BY:	KATIE RICK	DATE:	7-DEC-16
PROJECT:	STD SUBMITTAL DRAWINGS	SHEET:	1 OF 2
			THIRD ANGLE PROJ



VIEW A
INPUT PLUG



VIEW C
MOUNTING PLATE DETAIL



ISOMETRIC VIEW
(SHOWN WITHOUT DISPLAY
INTERFACE, DISPLAY INTERFACE
LABEL AND POWER INPUT CORD.
TWO CORD RETENTION
BRACKETS MAY BE INSTALLED).

CORD RETENTION
BRACKET

NOTES:

1. INSTALLATION SHALL COMPLY WITH ALL APPLICABLE NATIONAL, STATE AND LOCAL ELECTRICAL REGULATIONS.
2. REFER TO PRODUCT DOCUMENTATION FOR ADDITIONAL DETAILS PRIOR TO INSTALLATION AND SITE PREPARATION WORK
3. ALL DIMENSIONS ARE IN INCHES [MILLIMETERS].

THIS DRAWING AND SPECIFICATIONS HEREIN ARE THE PROPERTY OF SCHNEIDER ELECTRIC AND SHALL NOT BE COPIED, REPRODUCED OR USED IN WHOLE OR IN PART, AS THE BASIS FOR THE MANUFACTURE OR SALE OF ITEMS WITHOUT WRITTEN PERMISSION FROM SCHNEIDER ELECTRIC. THIS DRAWING IS BASED UPON LATEST AVAILABLE INFORMATION AND IS SUBJECT TO CHANGE WITHOUT NOTICE.



TITLE: RACK, PDU, SWITCHED, 2U
INPUT: 208VAC, 30A MAX, L6-30P
OUTPUT: (16) IEC 320 C13
DOUBLE POLE CIRCUIT BREAKERS
ISOMETRIC AND DETAIL VIEWS

DWG NO:	AP7911B	REV:	0
DRAWN BY:	JAYAPRAKASH	DATE:	24-AUG-16
ENGINEER:	KATIE RICK	DATE:	7-DEC-16
APPROVED BY:	KATIE RICK	DATE:	7-DEC-16
PROJECT:	STD SUBMITTAL DRAWINGS	SHEET:	2 OF 2
			THIRD ANGLE PROJ



Компания «ЭлектроПласт» предлагает заключение долгосрочных отношений при поставках импортных электронных компонентов на взаимовыгодных условиях!

Наши преимущества:

- Оперативные поставки широкого спектра электронных компонентов отечественного и импортного производства напрямую от производителей и с крупнейших мировых складов;
- Поставка более 17-ти миллионов наименований электронных компонентов;
- Поставка сложных, дефицитных, либо снятых с производства позиций;
- Оперативные сроки поставки под заказ (от 5 рабочих дней);
- Экспресс доставка в любую точку России;
- Техническая поддержка проекта, помощь в подборе аналогов, поставка прототипов;
- Система менеджмента качества сертифицирована по Международному стандарту ISO 9001;
- Лицензия ФСБ на осуществление работ с использованием сведений, составляющих государственную тайну;
- Поставка специализированных компонентов (Xilinx, Altera, Analog Devices, Intersil, Interpoint, Microsemi, Aeroflex, Peregrine, Syfer, Eurofarad, Texas Instrument, Miteq, Cobham, E2V, MA-COM, Hittite, Mini-Circuits, General Dynamics и др.);

Помимо этого, одним из направлений компании «ЭлектроПласт» является направление «Источники питания». Мы предлагаем Вам помощь Конструкторского отдела:

- Подбор оптимального решения, техническое обоснование при выборе компонента;
- Подбор аналогов;
- Консультации по применению компонента;
- Поставка образцов и прототипов;
- Техническая поддержка проекта;
- Защита от снятия компонента с производства.



Как с нами связаться

Телефон: 8 (812) 309 58 32 (многоканальный)

Факс: 8 (812) 320-02-42

Электронная почта: org@eplast1.ru

Адрес: 198099, г. Санкт-Петербург, ул. Калинина, дом 2, корпус 4, литера А.