

**Technical specification:**

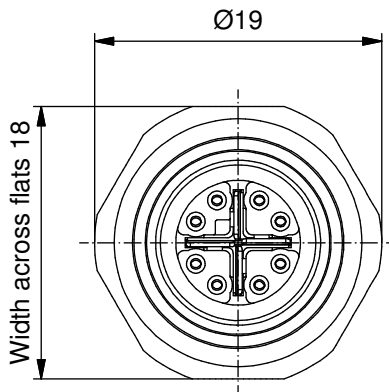
|   |   |
|---|---|
| Rated voltage:<br>IEC 61076-2-109                     | 8pos<br>48 V                                |
| Current rating:<br>IEC 61076-2-109                    | 8pos<br>0,5 A at 40°C                       |
| Transfer properties:<br>IEC 61076-2-109               | CAT 6A / 10 GBit/s                          |
| Insulation resistance:<br>IEC 60512                   | >=100 MΩ                                    |
| Pollution degree:<br>IEC 60664-1                      | 3   |
| Degree of protection:<br>IEC 60529                    | IP 67, in mated condition                   |
| Temperature range:<br>EN 60512-11-10<br>EN 60512-11-4 | -25°C ... +95°C<br>-40°C<br>-40°C ... +85°C |
| Mating cycles:<br>IEC 60512-9a                        | >=100                                       |
| Total spring force:                                   | max 10N                                     |

**Materials:**

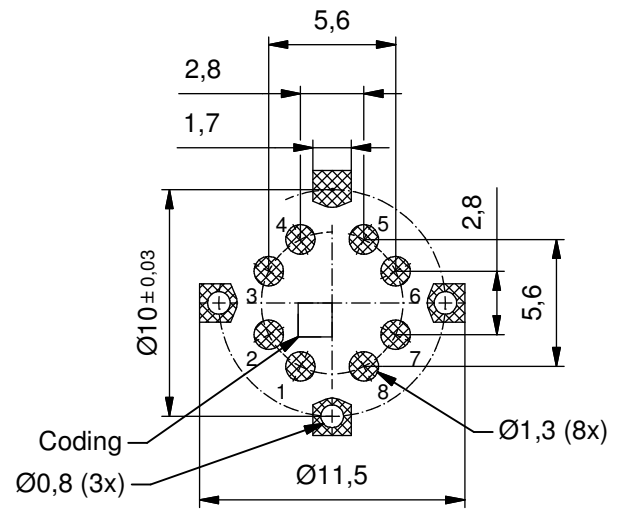
|                  |                          |
|------------------|--------------------------|
| Contact:         | CuZn, Ni b / Au 0,2 gal. |
| Contact carrier: | LCP GF, UL 94 V-0        |
| Shielding cross: | CuSn, Ni / sel. Sn       |
| Socket housing:  | CuZn, Ni                 |
| Sealing:         | FPM                      |

Coplanarity of all contacts  
max 0,1mm

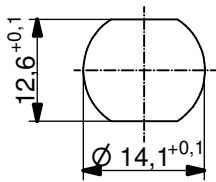
Suitable for reflow soldering  
max. 60s / 250°C



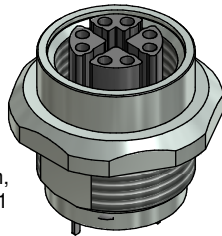
**PCB layout proposal**



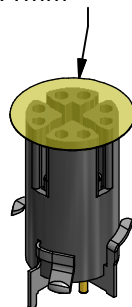
**Cut-Out Front Panel**



Minimum wall thickness 1,5mm,  
alternativ panel cut-out d=14,1



Tape & Reel - parts  
with adhesive pad  
Ø11mm



| Part no. packing unit Tape & Reel: | Part no. packing unit in bulk: | Description:               | Pos |
|------------------------------------|--------------------------------|----------------------------|-----|
| 43-02757TR                         | 43-02757                       | SAL - 12X - FK8 - X9 / SMT | 8   |

|   |                        |               |          |   |                             |
|---|------------------------|---------------|----------|---|-----------------------------|
| DO NOT ALTER CAD DRAWING BY HAND  | RoHS & REACH compliant | dim. in mm    |          | title:<br><b>Female socket M12x1 SMT, X-Cod., frontmounting, X9</b> |                             |
|   |                        | date          | name     |   |                             |
|   |                        | drawn         | 17.03.16 | Brüntrup  | dwg no:<br><b>43K1A2866</b> |
|   |                        | appd.         | 17.03.16 | Willer  |                             |
| general tolerance: 0 ± 0,50mm<br>0,0 ± 0,25mm<br>0,00 ± 0,10mm<br>* ± 1,5°  |                        | <b>CONEC®</b> |          | part no:<br><b>see table</b>  |                             |
| <small>THIS DRAWING MAY NOT BE COPIED OR REPRODUCED IN ANY WAY, AND MAY NOT BE PASSED ON TO A THIRD PARTY WITHOUT WRITTEN PERMISSION. OWNERSHIP AND COPYRIGHT OF CONEC GmbH</small> |                        |               |          |   |                             |



Компания «ЭлектроПласт» предлагает заключение долгосрочных отношений при поставках импортных электронных компонентов на взаимовыгодных условиях!

Наши преимущества:

- Оперативные поставки широкого спектра электронных компонентов отечественного и импортного производства напрямую от производителей и с крупнейших мировых складов;
- Поставка более 17-ти миллионов наименований электронных компонентов;
- Поставка сложных, дефицитных, либо снятых с производства позиций;
- Оперативные сроки поставки под заказ (от 5 рабочих дней);
- Экспресс доставка в любую точку России;
- Техническая поддержка проекта, помощь в подборе аналогов, поставка прототипов;
- Система менеджмента качества сертифицирована по Международному стандарту ISO 9001;
- Лицензия ФСБ на осуществление работ с использованием сведений, составляющих государственную тайну;
- Поставка специализированных компонентов (Xilinx, Altera, Analog Devices, Intersil, Interpoint, Microsemi, Aeroflex, Peregrine, Syfer, Eurofarad, Texas Instrument, Miteq, Cobham, E2V, MA-COM, Hittite, Mini-Circuits, General Dynamics и др.);

Помимо этого, одним из направлений компании «ЭлектроПласт» является направление «Источники питания». Мы предлагаем Вам помощь Конструкторского отдела:

- Подбор оптимального решения, техническое обоснование при выборе компонента;
- Подбор аналогов;
- Консультации по применению компонента;
- Поставка образцов и прототипов;
- Техническая поддержка проекта;
- Защита от снятия компонента с производства.



#### Как с нами связаться

**Телефон:** 8 (812) 309 58 32 (многоканальный)

**Факс:** 8 (812) 320-02-42

**Электронная почта:** [org@eplast1.ru](mailto:org@eplast1.ru)

**Адрес:** 198099, г. Санкт-Петербург, ул. Калинина, дом 2, корпус 4, литера А.