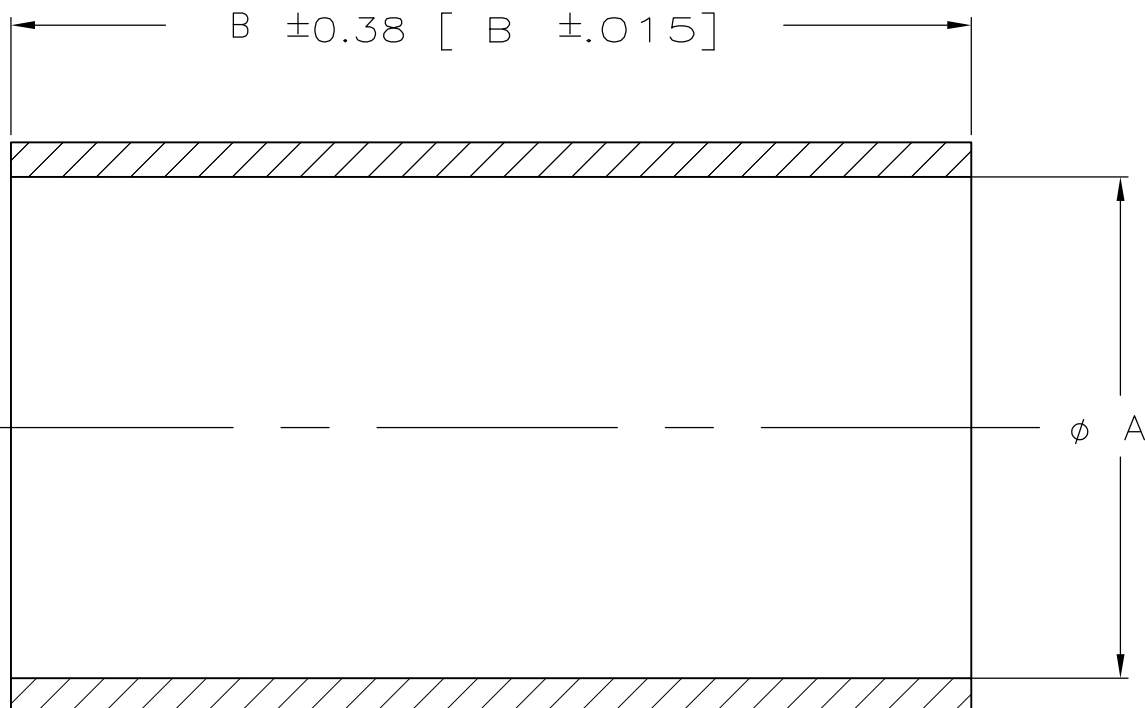


THIS DRAWING IS UNPUBLISHED. RELEASED FOR PUBLICATION
 © COPYRIGHT - BY TYCO ELECTRONICS CORPORATION. ALL RIGHTS RESERVED.

LOC	DIST	REVISIONS					
AJ	16	P	LTR	DESCRIPTION	DATE	DWN	APVD
			Z	REVISED PER ECO-10-008433	24APR10	HMR	KW

- 1 COPPER ALLOY
- 2 TIN-LEAD PL PER ASTM-B-545
2.54 μm [.000100] MIN THK, WITH SUPPLEMENTAL ANTI-FRETTING LUBRICANT.
- 3 SILVER PL PER QQ-S-365
5.08 μm [.000200] MIN THK
- 4 TIN PLATE PER ASTM-B-545
2.54 μm [.000100] MIN THK, WITH SUPPLEMENTAL ANTI-FRETTING LUBRICANT.



	12.70 [.500]	6.81 [.268]	4	1	9-221132-9
	15.24 [.600]	10.67 [.420]	4	1	9-221132-8
SUPERSEDED BY 9-221132-4	12.70 [.500]	5.84 [.230]	4	1	9-221132-7
	12.70 [.500]	4.47 [.176]	4	1	9-221132-6
	15.24 [.600]	11.30 [.445]	4	1	9-221132-5
	12.70 [.500]	5.84 [.230]	4	1	9-221132-4
	12.70 [.500]	6.63 [.261]	4	1	9-221132-3
	12.70 [.500]	8.46 [.333]	4	1	9-221132-2
	12.70 [.500]	6.55 [.258]	4	1	9-221132-1
	12.70 [.500]	5.36 [.211]	4	1	9-221132-0
	12.70 [.500]	5.61 [.221]	4	1	8-221132-9
OBSOLETE	15.24 [.600]	10.67 [.420]	3	1	3-221132-7
	12.70 [.500]	6.81 [.268]	2	1	3-221132-6
	12.70 [.500]	4.47 [.176]	2	1	3-221132-3
	12.70 [.500]	5.61 [.221]	2	1	3-221132-0
	15.24 [.600]	11.30 [.445]	2	1	2-221132-9
	12.70 [.500]	5.84 [.230]	2	1	2-221132-6
	15.24 [.600]	10.67 [.420]	2	1	2-221132-3
	12.70 [.500]	6.63 [.261]	2	1	2-221132-0
OBSOLETE	12.70 [.500]	3.43 [.135]	3	1	1-221132-7
OBSOLETE	12.70 [.500]	6.55 [.258]	3	1	1-221132-4
OBSOLETE	12.70 [.500]	5.61 [.221]	3	1	1-221132-3
OBSOLETE	12.70 [.500]	5.36 [.211]	3	1	1-221132-0
	12.70 [.500]	8.46 [.333]	2	1	221132-9
	12.70 [.500]	6.55 [.258]	2	1	221132-6
	12.70 [.500]	5.36 [.211]	2	1	221132-3
	B	A	FINISH	MATERIAL	PART NUMBER

THIS DRAWING IS A CONTROLLED DOCUMENT.		DWN J.L.GROFT 1-5-90	Tyco Electronics Corporation Harrisburg, PA 17105-3608	
DIMENSIONS: MM [INCHES]		CHK R.E.RUTH 1/12/90	NAME	
TOLERANCES UNLESS OTHERWISE SPECIFIED: 0 PLC $\pm -$ 1 PLC $\pm -$ 2 PLC ± 0.13 [.005] 3 PLC $\pm -$ 4 PLC $\pm -$ ANGLES $\pm -$		APVD -	FERRULE	
MATERIAL SEE NOTES		PRODUCT SPEC -	SIZE A3	CAGE CODE 00779
FINISH SEE NOTES		APPLICATION SPEC -	DRAWING NO G-221132	RESTRICTED TO -
		WEIGHT -	CUSTOMER DRAWING	
		SCALE 10:1		SHEET 1 OF 1
		REV Z		



Компания «ЭлектроПласт» предлагает заключение долгосрочных отношений при поставках импортных электронных компонентов на взаимовыгодных условиях!

Наши преимущества:

- Оперативные поставки широкого спектра электронных компонентов отечественного и импортного производства напрямую от производителей и с крупнейших мировых складов;
- Поставка более 17-ти миллионов наименований электронных компонентов;
- Поставка сложных, дефицитных, либо снятых с производства позиций;
- Оперативные сроки поставки под заказ (от 5 рабочих дней);
- Экспресс доставка в любую точку России;
- Техническая поддержка проекта, помощь в подборе аналогов, поставка прототипов;
- Система менеджмента качества сертифицирована по Международному стандарту ISO 9001;
- Лицензия ФСБ на осуществление работ с использованием сведений, составляющих государственную тайну;
- Поставка специализированных компонентов (Xilinx, Altera, Analog Devices, Intersil, Interpoint, Microsemi, Aeroflex, Peregrine, Syfer, Eurofarad, Texas Instrument, Miteq, Cobham, E2V, MA-COM, Hittite, Mini-Circuits, General Dynamics и др.);

Помимо этого, одним из направлений компании «ЭлектроПласт» является направление «Источники питания». Мы предлагаем Вам помощь Конструкторского отдела:

- Подбор оптимального решения, техническое обоснование при выборе компонента;
- Подбор аналогов;
- Консультации по применению компонента;
- Поставка образцов и прототипов;
- Техническая поддержка проекта;
- Защита от снятия компонента с производства.



Как с нами связаться

Телефон: 8 (812) 309 58 32 (многоканальный)

Факс: 8 (812) 320-02-42

Электронная почта: org@eplast1.ru

Адрес: 198099, г. Санкт-Петербург, ул. Калинина, дом 2, корпус 4, литера А.