

Technical specification:

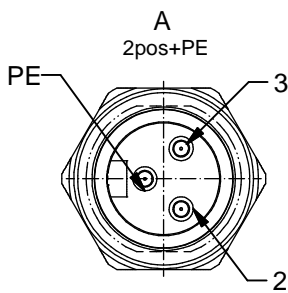
| | |
|---|---|
| Rated voltage: IEC 60664-1 | 2PE 4PE 300 V 300V |
| Overvoltage category: IEC 60664-1 | 2 |
| Overvoltage: IEC 60664-1 | 2,7 kV |
| Current rating: IEC 60664-1 | 2PE 4PE 16 A 16 A |
| Insulation resistance: IEC 60512 | >=100 MΩ |
| Pollution degree: IEC 60664-1 | 3/2 |
| Degree of protection: IEC 60529 | IP 67, in mated condition |
| Temperature range: EN 60512-11-10 EN 60512-11-4 | -30°C ... +85°C -40°C -40°C ... +85°C |
| Mating cycles: IEC 60512-9a | >=100 |
| Termination: | crimped |

Wire specification:

| | |
|-------------------------|------------------|
| Temperatur range static | -30°C ... +105°C |
| flexibel | -10°C ... +105°C |

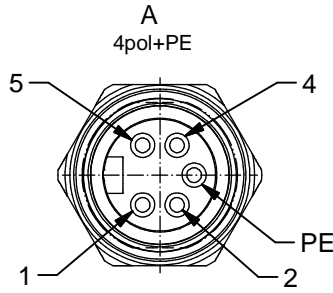
Materials:

| | |
|------------------|---------------------------|
| Contact: | CuZn, Ni b / Au 0,2 gal. |
| Contact carrier: | TPU, UL 94 HB |
| Sealing: | FPM |
| Socket housing: | CuZn, nickel plated |
| Grouting: | Polyurethane-resin, UL 94 |



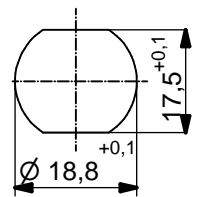
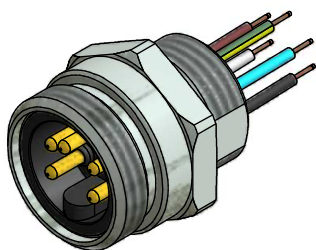
Contact assignment:

- PE ■ green-yellow
- 2 ■ brown
- 3 ■ blue



Contact assignment:

- 1 ■ black
- 2 ■ blue
- PE ■ green-yellow
- 4 ■ brown
- 5 ■ white



Minimum wall thickness 2,5mm, alternativ panel cut-out d=18,8

| Part no: | Description: | Pos | Length L: | Wire: |
|----------|------------------------------------|-----|-----------|----------------|
| 41-40121 | SAL - 7/8 - FS2PE - 0,5 / 250 - 11 | 3 | 0,5m | AWG 14 PVC, UL |
| 41-40122 | SAL - 7/8 - FS4PE - 0,5 / 250 - 11 | 5 | 0,5m | |

| | | | | | | | | | | |
|--|---|--|----------|--|------|------|-------|----------|----------|-------|
| DO NOT ALTER CAD DRAWING BY HAND RoHS & REACH compliant | dim. in mm | title: Male socket 7/8" with wire, frontmounting, PG11 | | | | | | | | |
| | <table border="1" style="font-size: 8px;"> <tr> <td></td> <td>date</td> <td>name</td> </tr> <tr> <td>drawn</td> <td>10.06.15</td> <td>Böckeler</td> </tr> <tr> <td>appd.</td> <td>10.06.15</td> <td>Mankopf</td> </tr> </table> | | | | date | name | drawn | 10.06.15 | Böckeler | appd. |
| | | date | name | | | | | | | |
| | drawn | 10.06.15 | Böckeler | | | | | | | |
| appd. | 10.06.15 | Mankopf | | | | | | | | |
| tolerance of wire: L <= 0,5m: L + 20mm L > 0,5m: L + 4% | dwg no: <div style="text-align: center; font-size: 16px; font-weight: bold;">41K1A571</div> | | | | | | | | | |
| general tolerance: 0 ± 0,50mm 0,0 ± 0,25mm 0,00 ± 0,10mm * ± 1,5° | | | | | | | | | | |
| THIS DRAWING MAY NOT BE COPIED OR REPRODUCED IN ANY WAY, AND MAY NOT BE PASSED ON TO A THIRD PARTY WITHOUT WRITTEN PERMISSION. OWNERSHIP AND COPYRIGHT OF CONEC GmbH | part no: <div style="text-align: center; font-size: 16px; font-weight: bold;">see table</div> | | | | | | | | | |



Компания «ЭлектроПласт» предлагает заключение долгосрочных отношений при поставках импортных электронных компонентов на взаимовыгодных условиях!

Наши преимущества:

- Оперативные поставки широкого спектра электронных компонентов отечественного и импортного производства напрямую от производителей и с крупнейших мировых складов;
- Поставка более 17-ти миллионов наименований электронных компонентов;
- Поставка сложных, дефицитных, либо снятых с производства позиций;
- Оперативные сроки поставки под заказ (от 5 рабочих дней);
- Экспресс доставка в любую точку России;
- Техническая поддержка проекта, помощь в подборе аналогов, поставка прототипов;
- Система менеджмента качества сертифицирована по Международному стандарту ISO 9001;
- Лицензия ФСБ на осуществление работ с использованием сведений, составляющих государственную тайну;
- Поставка специализированных компонентов (Xilinx, Altera, Analog Devices, Intersil, Interpoint, Microsemi, Aeroflex, Peregrine, Syfer, Eurofarad, Texas Instrument, Miteq, Cobham, E2V, MA-COM, Hittite, Mini-Circuits, General Dynamics и др.);

Помимо этого, одним из направлений компании «ЭлектроПласт» является направление «Источники питания». Мы предлагаем Вам помощь Конструкторского отдела:

- Подбор оптимального решения, техническое обоснование при выборе компонента;
- Подбор аналогов;
- Консультации по применению компонента;
- Поставка образцов и прототипов;
- Техническая поддержка проекта;
- Защита от снятия компонента с производства.



Как с нами связаться

Телефон: 8 (812) 309 58 32 (многоканальный)

Факс: 8 (812) 320-02-42

Электронная почта: org@eplast1.ru

Адрес: 198099, г. Санкт-Петербург, ул. Калинина, дом 2, корпус 4, литера А.