

**M12-Receptacle Connectors In Accordance With IEC 61076-2-101**

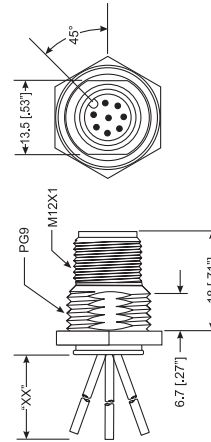
RSF S3103 | RKF S3103



**Male, 3-, 4-, 5- and 8-Pole**

Receptacle, 3-, 4-, 5- and 8-pole, male, M12 for back mounting, 24 and 22 AWG, panel mount thread PG9.

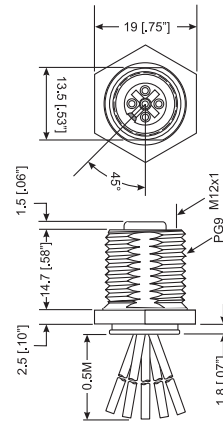
RSF S3103



**Female, 3-, 4-, 5- and 8-Pole**

Receptacle, 3-, 4-, 5- and 8-pole, female, M12 for back mounting, 24 and 22 AWG, panel mount thread PG9.

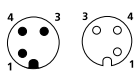
RKF S3103



**Pin Assignments**

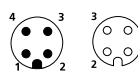
Face Views / M12, Male / Female

**3 pole**



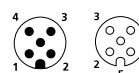
- 1 = brown
- 2 = n.c.
- 3 = blue
- 4 = black

**4 pole**



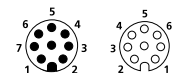
- 1 = brown
- 2 = white
- 3 = blue
- 4 = black

**5 pole**



- 1 = brown
- 2 = white
- 3 = blue
- 4 = black gray
- 5 = gray

**8 pole**



- 1 = white
- 2 = brown
- 3 = green
- 4 = yellow
- 5 = grey
- 6 = pink
- 7 = blue
- 8 = red



# Be Certain with Belden

## M12-Receptacle Connectors In Accordance With IEC 61076-2-101 RSF S3103 | RKF S3103

### Technical Data

#### Environmental

Degree of protection IP 67 / NEMA 6P  
 Operating temperature range -25°C (-13°F) / +90°C (+194°F)

#### Mechanical

Housing Brass, nickel-plated  
 Insert PUR, black (female)  
 3-, 4- and 5-Pole: Nylon, black (male)  
 8-Pole: PUR, black (male)  
 Contact Brass, gold over nickel-plated

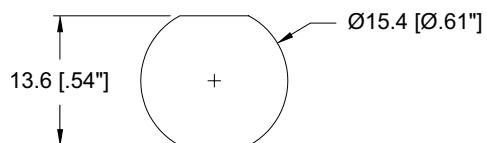
#### Electrical

Current rating 3-5 Pole: 4 A  
 8 Pole: 1.5 A  
 Voltage rating 3-4 Pole: 250 V  
 5 Pole: 60V  
 8 Pole: 30 V / 36 V DC

#### Accessories

Panel nut (RSKF 9)

### Recommended Panel Cutout



Part Number	Pins	Characteristics
RSF 3-S3103/0.5 M    RKF 4-3-S3103/0.5 M	3	
RSF 4-S3103/0.5 M    RKF 4-S3103/0.5 M	4	
RSF 5-S3103/0.5 M    RKF 5-S3103/0.5 M	5	
RSF 8-S3103/0.5 M    RKF 8-S3103/0.5 M	8	



Компания «ЭлектроПласт» предлагает заключение долгосрочных отношений при поставках импортных электронных компонентов на взаимовыгодных условиях!

Наши преимущества:

- Оперативные поставки широкого спектра электронных компонентов отечественного и импортного производства напрямую от производителей и с крупнейших мировых складов;
- Поставка более 17-ти миллионов наименований электронных компонентов;
- Поставка сложных, дефицитных, либо снятых с производства позиций;
- Оперативные сроки поставки под заказ (от 5 рабочих дней);
- Экспресс доставка в любую точку России;
- Техническая поддержка проекта, помощь в подборе аналогов, поставка прототипов;
- Система менеджмента качества сертифицирована по Международному стандарту ISO 9001;
- Лицензия ФСБ на осуществление работ с использованием сведений, составляющих государственную тайну;
- Поставка специализированных компонентов (Xilinx, Altera, Analog Devices, Intersil, Interpoint, Microsemi, Aeroflex, Peregrine, Syfer, Eurofarad, Texas Instrument, Miteq, Cobham, E2V, MA-COM, Hittite, Mini-Circuits, General Dynamics и др.);

Помимо этого, одним из направлений компании «ЭлектроПласт» является направление «Источники питания». Мы предлагаем Вам помощь Конструкторского отдела:

- Подбор оптимального решения, техническое обоснование при выборе компонента;
- Подбор аналогов;
- Консультации по применению компонента;
- Поставка образцов и прототипов;
- Техническая поддержка проекта;
- Защита от снятия компонента с производства.



#### Как с нами связаться

**Телефон:** 8 (812) 309 58 32 (многоканальный)

**Факс:** 8 (812) 320-02-42

**Электронная почта:** [org@eplast1.ru](mailto:org@eplast1.ru)

**Адрес:** 198099, г. Санкт-Петербург, ул. Калинина, дом 2, корпус 4, литера А.