



Quality Products. Service Excellence.

ABS Plastic Project Enclosures *RL Series*

Shallow Lid

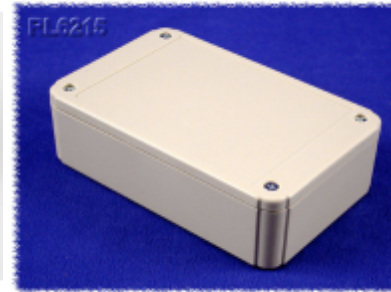
Key Features:



- Designed to house P.C. boards for hand-held use or wall mount.
- Molded in light grey or black general purpose ABS plastic with a light texture.
- Two part construction. Both halves include smooth recessed area for membrane, label or silkscreen (see chart below for recess size).
- P.C. board standoffs are molded into both halves of the enclosure (see photo tables for details).
- Designed to meet IP54.
- All sizes also available in a flanged lid version.
- Includes four M2.6 assembly screws.



Photos:



Available in black or gray, and with or without mounting flanges. Includes lid and PC board screws.

Enclosures (No Wall Mounting Flanges)

| Black Enclosure | Gray Enclosure | Length | Width | Depth (with lid) | Lid Recess Size | Bottom Recess Size | PCB Mounting Dim |
|-----------------|----------------|--------|-------|------------------|-----------------|--------------------|------------------|
| RL6105BK | RL6105 | 3.15 | 2.36 | 1.18 | 2.13 x 2.05 | 2.13 x 2.05 | 2.52 x 1.18 |
| RL6115BK | RL6115 | 3.15 | 2.36 | 1.57 | 2.13 x 2.05 | 2.13 x 2.05 | 2.52 x 1.18 |
| RL6165BK | RL6165 | 4.13 | 2.56 | 1.18 | 3.11 x 2.24 | 3.11 x 2.24 | 3.5 x 1.38 |
| RL6175BK | RL6175 | 4.13 | 2.56 | 1.57 | 3.11 x 2.24 | 3.11 x 2.24 | 3.5 x 1.38 |
| RL6205BK | RL6205 | 4.92 | 3.15 | 0.98 | 3.78 x 2.76 | 3.78 x 2.76 | 4.21 x 1.57 |
| RL6215BK | RL6215 | 4.92 | 3.15 | 1.38 | 3.78 x 2.76 | 3.78 x 2.76 | 4.21 x 1.57 |
| RL6225BK | RL6225 | 4.92 | 3.15 | 1.97 | 3.78 x 2.76 | 3.78 x 2.76 | 4.21 x 1.57 |
| RL6335BK | RL6335 | 4.92 | 3.94 | 2.36 | 3.78 x 3.46 | 3.78 x 3.46 | 4.17 x 2.56 |
| RL6365BK | RL6365 | 4.92 | 3.94 | 3.54 | 3.78 x 3.46 | 3.78 x 3.46 | 4.17 x 2.56 |
| RL6435BK | RL6435 | 5.91 | 3.94 | 2.36 | 4.72 x 3.54 | 4.72 x 3.54 | 5.20 x 2.36 |
| RL6465BK | RL6465 | 5.91 | 3.94 | 3.54 | 4.72 x 3.54 | 4.72 x 3.54 | 5.20 x 2.36 |
| RL6555BK | RL6555 | 6.89 | 4.92 | 2.76 | 5.59 x 4.53 | 5.59 x 4.53 | 6.06 x 2.76 |
| RL6585BK | RL6585 | 6.89 | 4.92 | 3.94 | 5.59 x 4.53 | 5.59 x 4.41 | 6.06 x 2.76 |
| RL6655BK | RL6655 | 7.87 | 5.91 | 2.76 | 6.50 x 5.31 | 6.50 x 5.31 | 7.01 x 3.94 |

| Black Enclosure | Gray Enclosure | Length | Width | Depth (with lid) | Lid Recess Size | Bottom Recess Size | PCB Mounting Dim |
|-----------------|----------------|--------|-------|------------------|-----------------|--------------------|------------------|
| RL6685BK | RL6685 | 7.87 | 5.91 | 3.94 | 6.50 x 5.31 | 6.50 x 5.31 | 7.01 x 3.94 |

Enclosures with Wall Mounting Flanges

| Black Enclosure | Gray Enclosure | Length | Width | Depth (with lid) | Lid Recess Size | Bottom Recess Size | PCB Mounting Dim |
|-----------------|----------------|--------|-------|------------------|-----------------|--------------------|------------------|
| RL6105-FBK | RL6105-F | 3.15 | 2.36 | 1.18 | 2.13 x 2.05 | 2.13 x 2.05 | 2.52 x 1.18 |
| RL6115-FBK | RL6115-F | 3.15 | 2.36 | 1.57 | 2.13 x 2.05 | 2.13 x 2.05 | 2.52 x 1.18 |
| RL6165-FBK | RL6165-F | 4.13 | 2.56 | 1.18 | 3.11 x 2.24 | 3.11 x 2.24 | 3.5 x 1.38 |
| RL6175-FBK | RL6175-F | 4.13 | 2.56 | 1.57 | 3.11 x 2.24 | 3.11 x 2.24 | 3.5 x 1.38 |
| RL6205-FBK | RL6205-F | 4.92 | 3.15 | 0.98 | 3.78 x 2.76 | 3.78 x 2.76 | 4.21 x 1.57 |
| RL6215-FBK | RL6215-F | 4.92 | 3.15 | 1.38 | 3.78 x 2.76 | 3.78 x 2.76 | 4.21 x 1.57 |
| RL6225-FBK | RL6225-F | 4.92 | 3.15 | 1.97 | 3.78 x 2.76 | 3.78 x 2.76 | 4.21 x 1.57 |
| RL6335-FBK | RL6335-F | 4.92 | 3.94 | 2.36 | 3.78 x 3.46 | 3.78 x 3.46 | 4.17 x 2.56 |
| RL6365-FBK | RL6365-F | 4.92 | 3.94 | 3.54 | 3.78 x 3.46 | 3.78 x 3.46 | 4.17 x 2.56 |
| RL6435-FBK | RL6435-F | 5.91 | 3.94 | 2.36 | 4.72 x 3.54 | 4.72 x 3.54 | 5.20 x 2.36 |
| RL6465-FBK | RL6465-F | 5.91 | 3.94 | 3.54 | 4.72 x 3.54 | 4.72 x 3.54 | 5.20 x 2.36 |
| RL6555-FBK | RL6555-F | 6.89 | 4.92 | 2.76 | 5.59 x 4.53 | 5.59 x 4.53 | 6.06 x 2.76 |
| RL6585-FBK | RL6585-F | 6.89 | 4.92 | 3.94 | 5.59 x 4.53 | 5.59 x 4.41 | 6.06 x 2.76 |
| RL6655-FBK | RL6655-F | 7.87 | 5.91 | 2.76 | 6.50 x 5.31 | 6.50 x 5.31 | 7.01 x 3.94 |
| RL6685-FBK | RL6685-F | 7.87 | 5.91 | 3.94 | 6.50 x 5.31 | 6.50 x 5.31 | 7.01 x 3.94 |

Data subject to change without notice

© 2020. Hammond Manufacturing Ltd. All rights reserved.



Компания «ЭлектроПласт» предлагает заключение долгосрочных отношений при поставках импортных электронных компонентов на взаимовыгодных условиях!

Наши преимущества:

- Оперативные поставки широкого спектра электронных компонентов отечественного и импортного производства напрямую от производителей и с крупнейших мировых складов;
- Поставка более 17-ти миллионов наименований электронных компонентов;
- Поставка сложных, дефицитных, либо снятых с производства позиций;
- Оперативные сроки поставки под заказ (от 5 рабочих дней);
- Экспресс доставка в любую точку России;
- Техническая поддержка проекта, помощь в подборе аналогов, поставка прототипов;
- Система менеджмента качества сертифицирована по Международному стандарту ISO 9001;
- Лицензия ФСБ на осуществление работ с использованием сведений, составляющих государственную тайну;
- Поставка специализированных компонентов (Xilinx, Altera, Analog Devices, Intersil, Interpoint, Microsemi, Aeroflex, Peregrine, Syfer, Eurofarad, Texas Instrument, Miteq, Cobham, E2V, MA-COM, Hittite, Mini-Circuits, General Dynamics и др.);

Помимо этого, одним из направлений компании «ЭлектроПласт» является направление «Источники питания». Мы предлагаем Вам помощь Конструкторского отдела:

- Подбор оптимального решения, техническое обоснование при выборе компонента;
- Подбор аналогов;
- Консультации по применению компонента;
- Поставка образцов и прототипов;
- Техническая поддержка проекта;
- Защита от снятия компонента с производства.



Как с нами связаться

Телефон: 8 (812) 309 58 32 (многоканальный)

Факс: 8 (812) 320-02-42

Электронная почта: org@eplast1.ru

Адрес: 198099, г. Санкт-Петербург, ул. Калинина, дом 2, корпус 4, литера А.