

Features Evaluation Module Accessory

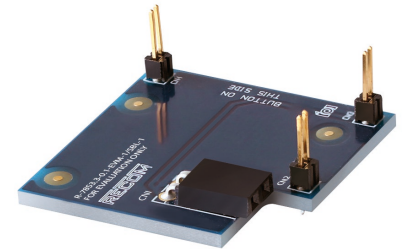
- Accessory for the R-78S3.3-0.1-EVM-1
- Mates with SensiBLE v1.0

RECOM
Evaluation Module
Accessory

R-78S3.3-0.1-EVM-1/SBL-1

Description

The R-78S3.3-0.1-EVM-1/SBL-1 is a breakout board developed to be used with a SensiBLE v1.0 ⁽¹⁾ module from SensiEDGE and the R-78S3.3-0.1-EVM-1 evaluation module to demonstrate IoT applications using the SensiBLE v1.0 module. Functions of the SensiBLE v1.0 module include 3-axis accelerometer, 3-axis magnetometer, 3-axis digital gyroscope, pressure, microphone, relative humidity, ambient light and temperature sensors. SensiBLE v1.0 contains an on-board coin battery which must be removed prior to connecting to the R-78S3.3-0.1-EVM-1/SBL-1. When supplied by R-78S3.3-0.1-EVM-1 with a AA battery, operation lifetime increases dramatically.



Notes:

Note1: The SensiBLE v1.0 module from SensiEDGE is not provided by RECOM

Quick Start Guide

- Insert the AA battery into the battery holder.
- Ensure that the coin battery is removed from the SensiBLE v1.0 module.
- Insert the SensiBLE v1.0 module onto the R-78S3.3-0.1-EVM-1/SBL-1, and plug into header J7 (refer to pictures for correct orientation).
- Turn on using the switch on the R-78S3.3-0.1-EVM-1 (Note: to reduce the power consumption, no indicator LED is fitted). Remember to switch off to conserve the battery.
- To connect with the SensiBLE v1.0 module, download and install the ST BlueMS App on your mobile phone and touch "START SCANNING".

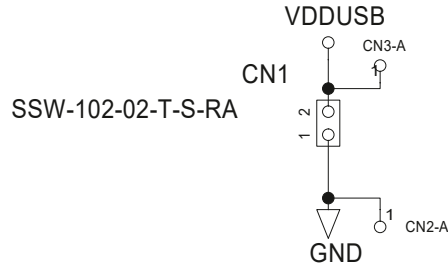


- This breakout board only connects to the power terminals of the SensiBLE v1.0 module.
- Communication is via Bluetooth (App available).
- CN2-pin 1 is connected to GND.
- CN3-pin 1 is connected to VDDUSB (with connection to R-78S3.3-0.1-EVM-1 it is 3.3V).
- All the other pins are not connected and serve only as mechanical connections.



www.recom-power.com/eval-ref-boards

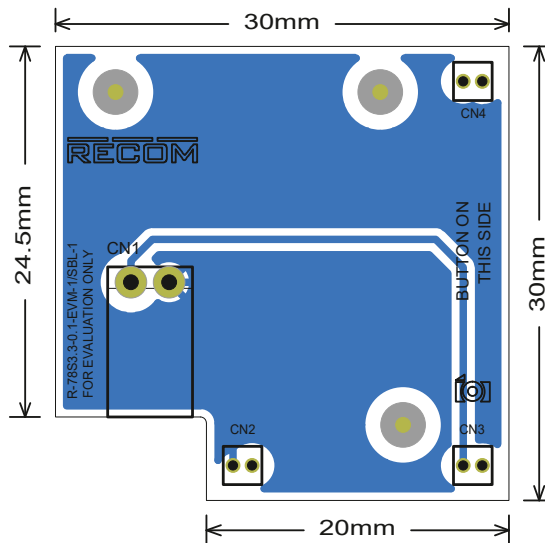
Schematic



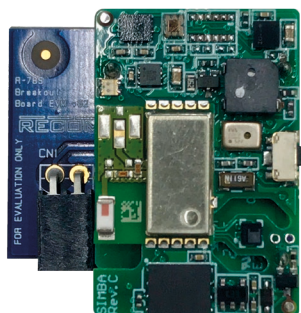
DIMENSION AND PHYSICAL CHARACTERISTICS

Parameter	Type	Value
Dimension (LxWxH)		30.0 x 30.0 x 12.0mm
Weight		3.3g typ.

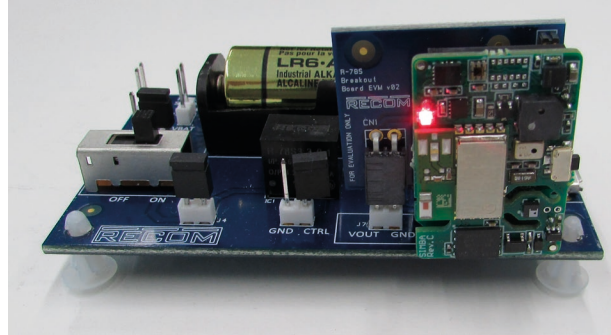
Layout



R-78S3.3-0.1-EVM-1/SBL-1 with the SensiBLE v1.0 module



Assembled R-78S3.3-0.1-EVM-1/SBL-1 on the R-78S3.3-0.1-EVM-1



PACKAGING INFORMATION

Parameter	Type	Value
Packaging Dimension (LxWxH)	airbag	45.0 x 100.0 x 12.0mm
Packaging Quantity		1pcs

The product information and specifications may be subject to changes even without prior written notice. The product has been designed for various applications; its suitability lies in the responsibility of each customer. The products are not authorized for use in safety-critical applications without RECOM's explicit written consent. A safety-critical application is an application where a failure may reasonably be expected to endanger or cause loss of life, inflict bodily harm or damage property. The applicant shall indemnify and hold harmless RECOM, its affiliated companies and its representatives against any damage claims in connection with the unauthorized use of RECOM products in such safety-critical applications.



Компания «ЭлектроПласт» предлагает заключение долгосрочных отношений при поставках импортных электронных компонентов на взаимовыгодных условиях!

Наши преимущества:

- Оперативные поставки широкого спектра электронных компонентов отечественного и импортного производства напрямую от производителей и с крупнейших мировых складов;
- Поставка более 17-ти миллионов наименований электронных компонентов;
- Поставка сложных, дефицитных, либо снятых с производства позиций;
- Оперативные сроки поставки под заказ (от 5 рабочих дней);
- Экспресс доставка в любую точку России;
- Техническая поддержка проекта, помощь в подборе аналогов, поставка прототипов;
- Система менеджмента качества сертифицирована по Международному стандарту ISO 9001;
- Лицензия ФСБ на осуществление работ с использованием сведений, составляющих государственную тайну;
- Поставка специализированных компонентов (Xilinx, Altera, Analog Devices, Intersil, Interpoint, Microsemi, Aeroflex, Peregrine, Syfer, Eurofarad, Texas Instrument, Miteq, Cobham, E2V, MA-COM, Hittite, Mini-Circuits, General Dynamics и др.);

Помимо этого, одним из направлений компании «ЭлектроПласт» является направление «Источники питания». Мы предлагаем Вам помощь Конструкторского отдела:

- Подбор оптимального решения, техническое обоснование при выборе компонента;
- Подбор аналогов;
- Консультации по применению компонента;
- Поставка образцов и прототипов;
- Техническая поддержка проекта;
- Защита от снятия компонента с производства.



Как с нами связаться

Телефон: 8 (812) 309 58 32 (многоканальный)

Факс: 8 (812) 320-02-42

Электронная почта: org@eplast1.ru

Адрес: 198099, г. Санкт-Петербург, ул. Калинина, дом 2, корпус 4, литера А.