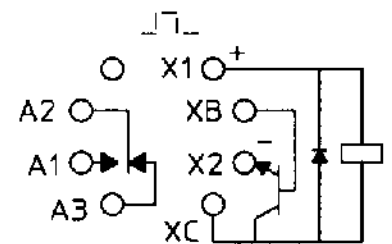


COIL: @ 25°C  
 RESISTANCE 4000 OHMS ± 10%  
 NOMINAL VOLTAGE 26.5 VDC  
 MUST OPERATE VOLTAGE 12.8 VDC  
 TURN-ON BASE CURRENT 0.5 mADC  
 MUST RELEASE 8.0 VDC MAX, 1.37 VDC MIN.

ENVIRONMENT:  
 VIBRATION 10 CPS TO 3000 CPS @ 30 g's  
 SHOCK 75 g's 6 MS. DURATION  
 TEMPERATURE -65 °C TO +125 °C

NOTES: TURN-ON TIME 3.5 MS MAX  
TURN-OFF TIME 7.5 MS MAX  
CONTACT STABILIZATION TIME 2.0 MS MAX

CUSTOMER DATA SHEET



CONTACT RATING: LOW LEVEL TO 1A  
28 VDC RESISTIVE 100,000 OPERATIONS

DR. R.B. 10/17/97 *CK JERRY C 10/17/97*

**COMMUNICATIONS**  
**INSTRUMENTS, INC.**

CUST. QPL  
 CUST. NO. M28776/4-030M

TYPE J1MSPT RELAY

**J1MSPT-26XM**



Компания «ЭлектроПласт» предлагает заключение долгосрочных отношений при поставках импортных электронных компонентов на взаимовыгодных условиях!

Наши преимущества:

- Оперативные поставки широкого спектра электронных компонентов отечественного и импортного производства напрямую от производителей и с крупнейших мировых складов;
- Поставка более 17-ти миллионов наименований электронных компонентов;
- Поставка сложных, дефицитных, либо снятых с производства позиций;
- Оперативные сроки поставки под заказ (от 5 рабочих дней);
- Экспресс доставка в любую точку России;
- Техническая поддержка проекта, помощь в подборе аналогов, поставка прототипов;
- Система менеджмента качества сертифицирована по Международному стандарту ISO 9001;
- Лицензия ФСБ на осуществление работ с использованием сведений, составляющих государственную тайну;
- Поставка специализированных компонентов (Xilinx, Altera, Analog Devices, Intersil, Interpoint, Microsemi, Aeroflex, Peregrine, Syfer, Eurofarad, Texas Instrument, Miteq, Cobham, E2V, MA-COM, Hittite, Mini-Circuits, General Dynamics и др.);

Помимо этого, одним из направлений компании «ЭлектроПласт» является направление «Источники питания». Мы предлагаем Вам помощь Конструкторского отдела:

- Подбор оптимального решения, техническое обоснование при выборе компонента;
- Подбор аналогов;
- Консультации по применению компонента;
- Поставка образцов и прототипов;
- Техническая поддержка проекта;
- Защита от снятия компонента с производства.



#### Как с нами связаться

**Телефон:** 8 (812) 309 58 32 (многоканальный)

**Факс:** 8 (812) 320-02-42

**Электронная почта:** [org@eplast1.ru](mailto:org@eplast1.ru)

**Адрес:** 198099, г. Санкт-Петербург, ул. Калинина, дом 2, корпус 4, литера А.