

**Key Switches, Medium Security**

**MATERIAL SPECIFICATIONS**

Contacts .....Silver  
 Cylinder Material.....Zinc alloy  
 Lock Body .....Zinc alloy  
 Key Material .....Brass  
 Terminals/Fixed Contacts ....Screw type  
 Beveled Frame Finish .....302 Stainless steel

**TYPICAL PERFORMANCE CHARACTERISTICS**

Contact Rating .....1A at 120 VAC resistive  
 Initial Contact Resistance .....50 Milliohms max.  
 Contact Timing.....Non-shorting  
 Plunger/Actuator Travel .....90°  
 Key Changes .....25 Standard  
 Life Expectancy .....Up to 10,000 Cycles

**ENVIRONMENTAL SPECIFICATIONS**

Solder Heat Resistance .....See page M3-4

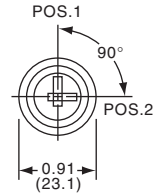
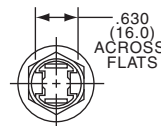
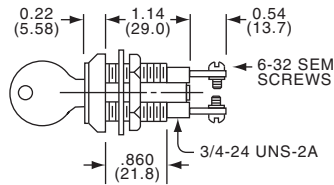
**NOTE: All Keylocks are supplied with 2 brass keys on a ring.**

**SPST**

**5 Disc Tumblers**



2SWK131



| Part Number      |              |      |        |        |                 | Part Number      |              |  |        |        |            |
|------------------|--------------|------|--------|--------|-----------------|------------------|--------------|--|--------|--------|------------|
| Tyco Electronics | Alcoswitch   | Type | Pos. 1 | Pos. 2 | Remove Key      | Tyco Electronics | Alcoswitch   | Type   | Pos. 1 | Pos. 2 | Remove Key |
| 1-1437597-7      | 2SWK131AL101 | SPST | Off    | On     | Position 1      | 2-1437597-7      | 2SWK231AL101 | SPST   | Off    | (On)   | Position 1 |
| 2-1437597-3      | 2SWK132AL101 | SPST | Off    | On     | Position 1 or 2 | 4-1437597-3      | SWK1323AL101 | Spare Key for SWK Series<br>(On) indicates momentary position. |        |        |            |

H

2SWK 13/23 Series



**Medium Security Key Switch**

**MATERIAL SPECIFICATIONS**

Contacts .....Silver  
 Cylinder Material .....Zinc alloy  
 Lock Body .....Zinc alloy  
 Key Material .....Brass  
 Terminals/Fixed Contacts ...Screw type  
 Beveled Frame Finish .....Brushed chrome

**TYPICAL PERFORMANCE CHARACTERISTICS**

Contact Rating.....1 A @ 120 VAC resistive  
 Initial Contact Resistance ...50 Milliohms max.  
 Contact Timing .....Non-shorting  
 Actuator Travel .....90°  
 Key Changes .....10 Standard  
 Life Expectancy .....Up to 10,000 Cycles

**ENVIRONMENTAL SPECIFICATIONS**

Operating Temperature .....-22°F + 185° F (-30°C to +85°C)  
 Storage Temperature .....-22°F + 185° F (-30°C to +85°C)  
 Solder Heat Resistance .....See page M3-4

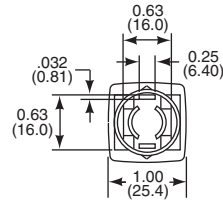
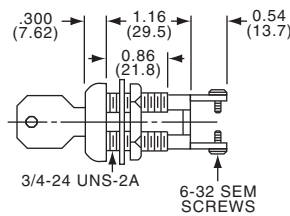
**NOTE: All Keylocks are supplied with 2 brass keys on a ring.**

**SPST**

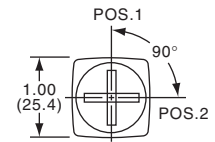
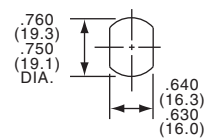
**4 Disc Tumblers**



SKF131



**PANEL CUT-OUT**



| Tyco Electronics | Alcoswitch   | Type | Pos. 1 | Pos. 2 | Remove Key      | Tyco Electronics | Alcoswitch   | Type                               | Pos. 1 | Pos. 2 | Remove Key |
|------------------|--------------|------|--------|--------|-----------------|------------------|--------------|------------------------------------|--------|--------|------------|
| 1437597-1        | 2SKF131AEL01 | SPST | Off    | On     | Position 1      | 1-1437597-1      | 2SKF231AEL01 | SPST                               | Off    | (On)   | Position 1 |
| 1437597-7        | 2SKF132AEL01 | SPST | Off    | On     | Position 1 or 2 | 3-1437597-4      | SK1323AEL01  | Spare key for SK Series            |        |        |            |
| 1-1437597-0      | 2SKF133AEL01 | SPST | On     | Off    | Position 1      |                  |              | (On) indicates momentary position. |        |        |            |

H

SKF Series

**High Security Key Switch**

**MATERIAL SPECIFICATIONS**

Contacts .....Silver  
 Cylinder Material .....Zinc alloy  
 Lock Body .....Zinc alloy  
 Actuator Material .....Brass key  
 Terminals/Fixed Contacts.....Screw type  
 Beveled Frame Finish .....Polished chrome

**ENVIRONMENTAL SPECIFICATIONS**

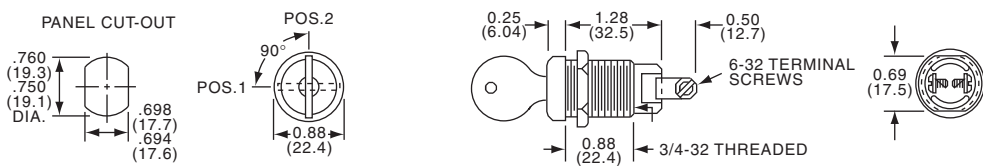
Operating Temperature.....-22°F to +185° (-30°C to +85°C)  
 Storage Temperature .....-22°F to +185° (-30°C to +85°C)  
 Solder Heat Resistance.....See page M3-4

**TYPICAL PERFORMANCE CHARACTERISTICS**

Contact Rating .....5A @ 115 VAC, 15A @ 24 VDC  
 ..... resistive  
 Initial Contact Resistance ...50 Milliohms max.  
 Contact Timing .....Non-shorting  
 Dielectric Strength .....1,000 VAC @ sea level  
 Actuator Travel .....90°  
 Key Changes .....25 Standard  
 Life Expectancy .....Up to 20,000 Cycles

**NOTE: All Keylocks are supplied with 2 brass keys on a ring.**

**SPST**  
**8 Disc Tumblers**



SWK12

| Tyco Electronics | Alcoswitch | Type                       | Pos. 1 | Pos. 2 | Remove Key      |
|------------------|------------|----------------------------|--------|--------|-----------------|
| 4-1437597-0      | SWK12F315  | SPST                       | On     | Off    | Position 1 or 2 |
| 3-1437597-6      | SWK121F315 | SPST                       | On     | Off    | Position 2      |
| 3-1437597-8      | SWK123F315 | SPST                       | On     | Off    | Position 1      |
| 4-1437597-2      | SWK12KF315 | Spare key for SWK12 Series |        |        |                 |

**H**  
**SWK 12 Series**



Компания «ЭлектроПласт» предлагает заключение долгосрочных отношений при поставках импортных электронных компонентов на взаимовыгодных условиях!

Наши преимущества:

- Оперативные поставки широкого спектра электронных компонентов отечественного и импортного производства напрямую от производителей и с крупнейших мировых складов;
- Поставка более 17-ти миллионов наименований электронных компонентов;
- Поставка сложных, дефицитных, либо снятых с производства позиций;
- Оперативные сроки поставки под заказ (от 5 рабочих дней);
- Экспресс доставка в любую точку России;
- Техническая поддержка проекта, помощь в подборе аналогов, поставка прототипов;
- Система менеджмента качества сертифицирована по Международному стандарту ISO 9001;
- Лицензия ФСБ на осуществление работ с использованием сведений, составляющих государственную тайну;
- Поставка специализированных компонентов (Xilinx, Altera, Analog Devices, Intersil, Interpoint, Microsemi, Aeroflex, Peregrine, Syfer, Eurofarad, Texas Instrument, Miteq, Cobham, E2V, MA-COM, Hittite, Mini-Circuits, General Dynamics и др.);

Помимо этого, одним из направлений компании «ЭлектроПласт» является направление «Источники питания». Мы предлагаем Вам помощь Конструкторского отдела:

- Подбор оптимального решения, техническое обоснование при выборе компонента;
- Подбор аналогов;
- Консультации по применению компонента;
- Поставка образцов и прототипов;
- Техническая поддержка проекта;
- Защита от снятия компонента с производства.



#### Как с нами связаться

**Телефон:** 8 (812) 309 58 32 (многоканальный)

**Факс:** 8 (812) 320-02-42

**Электронная почта:** [org@eplast1.ru](mailto:org@eplast1.ru)

**Адрес:** 198099, г. Санкт-Петербург, ул. Калинина, дом 2, корпус 4, литера А.