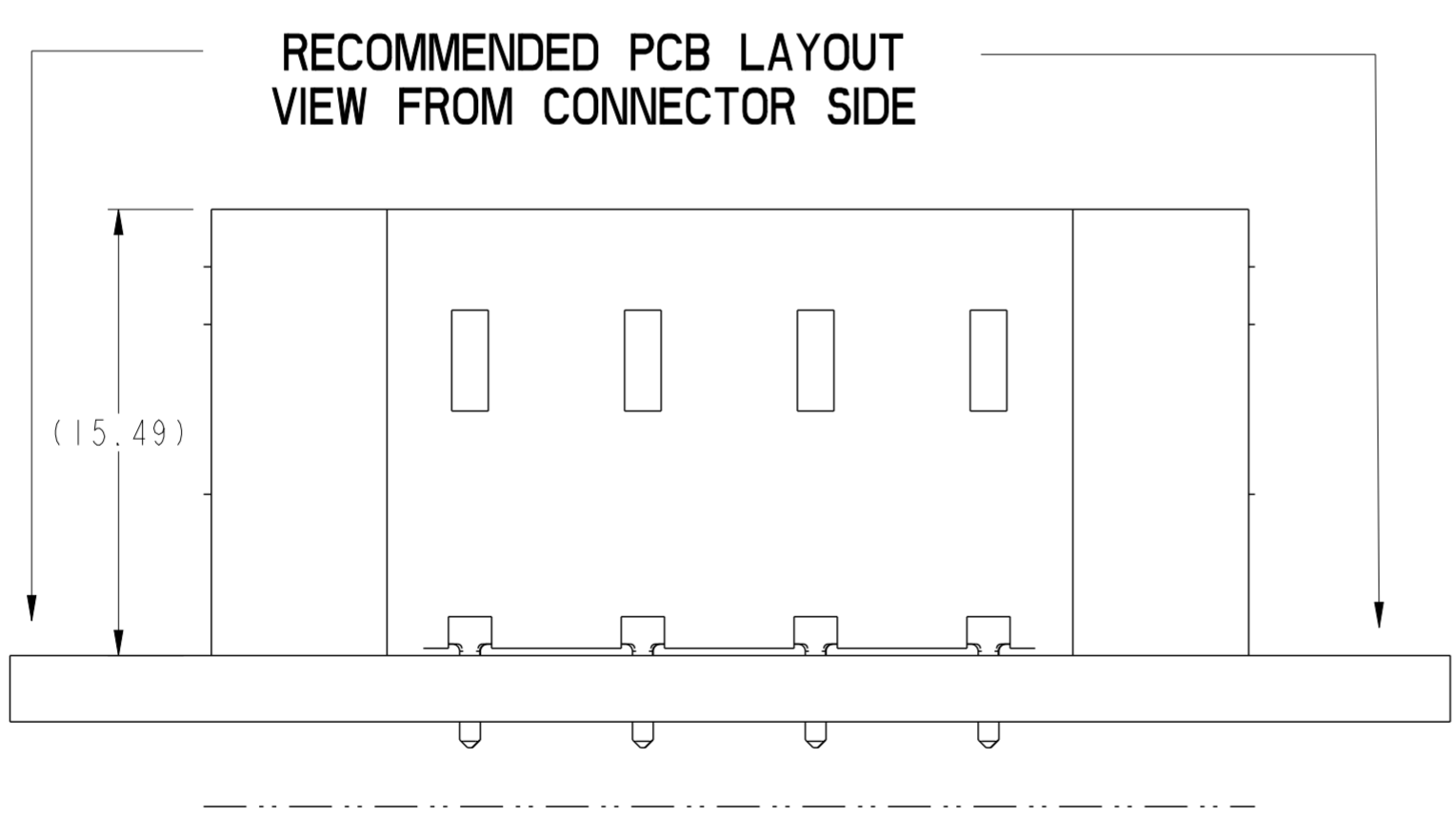
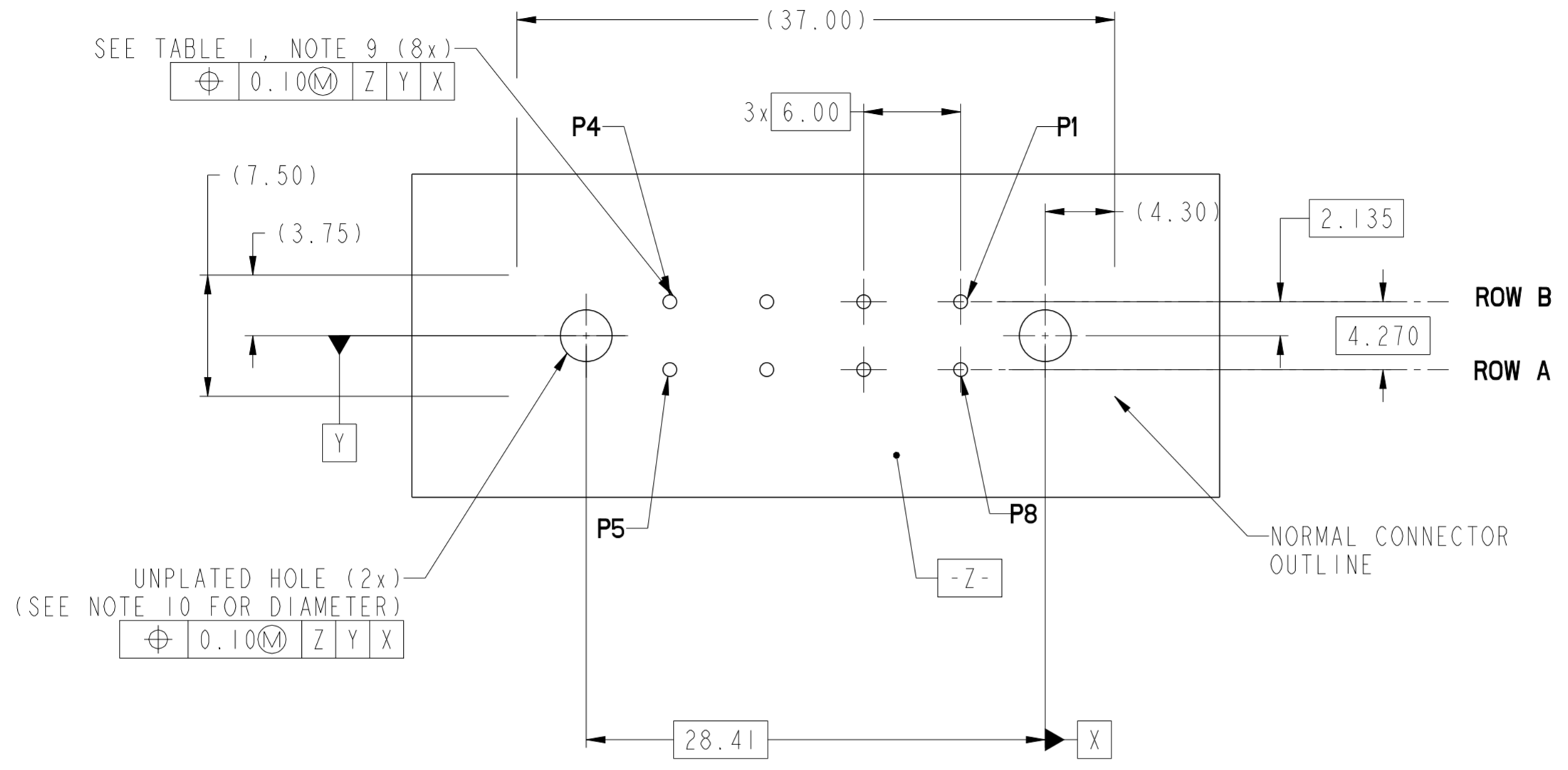


spec ref	-	dr	Hai-Ling Liu	2015/01/30	projection	mm	size	A2	scale	5:1	
tolerance std	ASME Y14.5	eng	Hai-Ling Liu	2015/03/04	chr	-	ecn no	-	rel level	Released	
TOLERANCES UNLESS OTHERWISE SPECIFIED		appr	Pei-Ming Zheng	2015/03/04	product family	-	cat. no.	HPCECTB VERTICAL HEADER	10133343	rev	
surface	✓	linear	0.X	±0.35	0.XX	±0.25	0.XXX	±0.15	angular	0°	±2°
ASME Y14.5		www.fci.com		Product - Customer Drw		sheet 1 of 3		A			

CONTACT TYPE	TOP LAYER DESCRIPTION	TABLE 1 (HPCE / SOLDER TAILS) PLATED THROUGH-HOLE REQUIREMENTS				
		DRILLED HOLE DIAMETER	COPPER THICKNESS	TIN-LEAD THICKNESS	TIN THICKNESS	FINISHED HOLE DIAMETER
POWER	TIN-LEAD	8.10-8.60 (0.85 DRILL)	0.025 - 0.050	0.005 - 0.015	--	0.65 - 0.80
	IMMERSION TIN	8.10-8.60 (0.85 DRILL)	0.025 - 0.050	--	0.9 - 1.5um	0.70 - 0.80
	COPPER (SEE NOTE 8)	8.10-8.60 (0.85 DRILL)	0.025 - 0.050	--	--	0.70 - 0.80



spec ref	-	dr	Hai-Ling Liu	2015/01/30	projection	mm	size	A2	scale	5:1
tolerance std	ASME Y14.5	eng	Hai-Ling Liu	2015/03/04			ecn no	-	rel level	Released
TOLERANCES UNLESS OTHERWISE SPECIFIED		chr	-	appr						
surface	✓	linear	0.X	±0.35	product family		-	cat. no.	Product - Customer Drw	sheet 2 of 3
			0.XX	±0.25	title		HPCECTB VERTICAL HEADER	dwg no	10133343	rev
			0.XXX	±0.15	www.fci.com		8P(LP) WITH LATCH & SCREW			A
		angular	0°	±2°	cat. no.		-	Product - Customer Drw		sheet 2 of 3

Copyright FCI. FCI

PRODUCT PART NUMBER

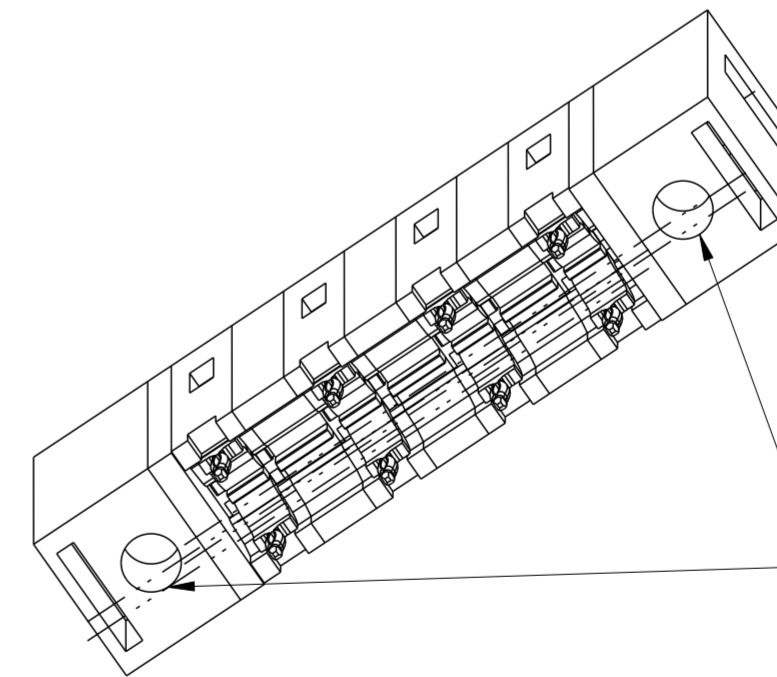
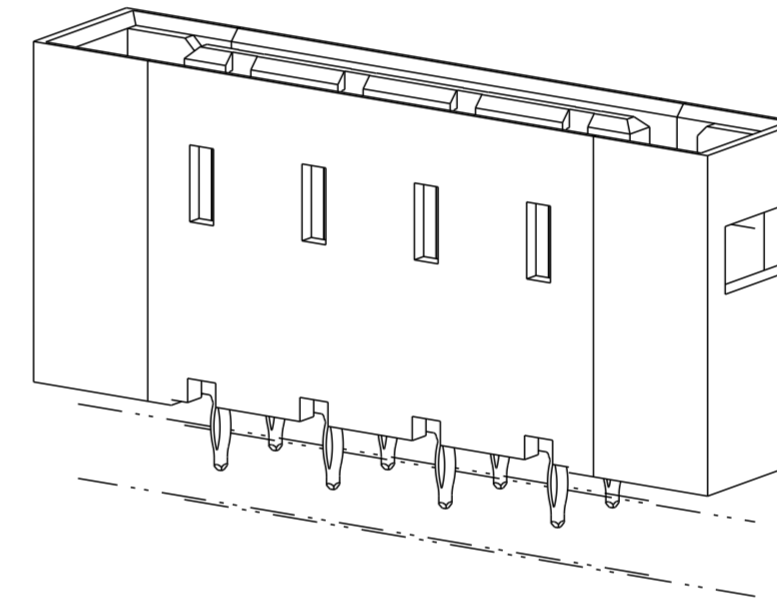
10133343-□□□□LF

BASE PART NUMBER

CONTACT AREA PLATING
 UNDERPLATED 50u" (1.27um) MIN. NICKEL
 1: 100u" (2.5um) MIN. Ag
 2: 30u" (0.760um) MIN. GXT

FIRST MATE LAST BREAK PIN POSITION
 000: ALL PINS ARE LONG PINS.

DIM "A", TAIL LENGTH
 1: 3.04±0.25mm (PCB THK 1.57mm Min PF)



SELF-THREADING SCREW HOLE

Ø NOTES:

1. CONNECTOR MATERIALS:
 HOUSING: HIGH TEMPERATURE THERMAL PLASTIC, BLACK UL 94V-0 COMPLIANT
 CONTACTS: HIGH PERFORMANCE COPPER ALLOY.
2. CONTACT FINISH REF. GS-12-1031 SECTION 5.2
3. PRODUCT SPECIFICATION: GS-12-1031
4. APPLICATION SPECIFICATION: GS-20-0369
5. PRODUCT MARKING (FCI PART NUMBER & DATE CODE) ON HOUSING IN AREA SHOWN.
6. PACKAGING MEETS FCI SPECIFICATION GS-14-xxxx.
7. HOUSING COMPONENT WILL WITHSTAND EXPOSURE TO 260°C PEAK TEMPERATURE FOR 60 SECONDS IN A CONVECTION, INFRA-RED, OR VAPOR PHASE REFLOW OVEN.
8. COPPER PLATING THICKNESS IN CENTER OF VIA-HOLE CAN BE NO MORE THAN 0.003 LESS THAN OTHER AREAS.
9. ALL HOLE SIZES ARE FINISHED HOLE SIZES.
10. MOUNTING HOLES : M3.0X1.27 SELF-THREADING SCREW AND PCB HOLE Ø3.30MM .
11. SELF-TAPPING SCREW TORQUE FORCE 400~550N/MM.

Copyright FCI. FCI

spec ref	-	dr	Hai-Ling Liu	2015/01/30	projection	mm	size	A2	scale	5:1
tolerance std	ASME Y14.5	eng	Hai-Ling Liu	2015/03/04			ecn no	-	rel level	
TOLERANCES UNLESS OTHERWISE SPECIFIED		chr	-	product family			-	Released		
surface		linear	0.X	±0.35		title HPCECTB VERTICAL HEADER 8P(LP) WITH LATCH & SCREW	dwg no 10133343	rev A	cat. no.	
			0.XX	±0.25					Product - Customer Drw	
			0.XXX	±0.15					sheet 3 of 3	
ASME Y14.5	angular	0°	±2°	www.fci.com	Product - Customer Drw		sheet 3 of 3			



Компания «ЭлектроПласт» предлагает заключение долгосрочных отношений при поставках импортных электронных компонентов на взаимовыгодных условиях!

Наши преимущества:

- Оперативные поставки широкого спектра электронных компонентов отечественного и импортного производства напрямую от производителей и с крупнейших мировых складов;
- Поставка более 17-ти миллионов наименований электронных компонентов;
- Поставка сложных, дефицитных, либо снятых с производства позиций;
- Оперативные сроки поставки под заказ (от 5 рабочих дней);
- Экспресс доставка в любую точку России;
- Техническая поддержка проекта, помощь в подборе аналогов, поставка прототипов;
- Система менеджмента качества сертифицирована по Международному стандарту ISO 9001;
- Лицензия ФСБ на осуществление работ с использованием сведений, составляющих государственную тайну;
- Поставка специализированных компонентов (Xilinx, Altera, Analog Devices, Intersil, Interpoint, Microsemi, Aeroflex, Peregrine, Syfer, Eurofarad, Texas Instrument, Miteq, Cobham, E2V, MA-COM, Hittite, Mini-Circuits, General Dynamics и др.);

Помимо этого, одним из направлений компании «ЭлектроПласт» является направление «Источники питания». Мы предлагаем Вам помощь Конструкторского отдела:

- Подбор оптимального решения, техническое обоснование при выборе компонента;
- Подбор аналогов;
- Консультации по применению компонента;
- Поставка образцов и прототипов;
- Техническая поддержка проекта;
- Защита от снятия компонента с производства.



Как с нами связаться

Телефон: 8 (812) 309 58 32 (многоканальный)

Факс: 8 (812) 320-02-42

Электронная почта: org@eplast1.ru

Адрес: 198099, г. Санкт-Петербург, ул. Калинина, дом 2, корпус 4, литера А.