

RELAYS AND CONTACTORS

D.C. Power Contactors – Type 124



Sec.	STANCOR PART NUMBER	Duty Cycle	Terminal Type*	Pole Form	Bracket Style	Coil Volt. D.C.	Coil Resistance (Ohms) @ 25°C	Contact Material	Contact Rating-(Amps.) Inductive Load				DIMENSIONS INCHES			Weight (oz.)	Agency Certif.	
									Volt. D.C.	Normally Open Continuous	Normally Closed Continuous	Inrush**	Inrush**	L	Case W			H
A	124-906	Continuous	3	SPNO	Standard	12	13.2	Silver Alloy	12	100	400	-	-	3.56	3.13	2.19	16.0	-
	124-902	Continuous	4	SPNO	Standard	12	13.2	Silver Alloy	12	100	400	-	-	3.56	3.13	2.19	16.0	-
	124-910	Continuous	6	SPDT	Standard	12	13.2	Silver Alloy	12	100	400	50	200	4.69	3.13	2.19	19.0	-
B	124-907	Continuous	3	SPNO	Standard	24	53.0	Silver Alloy	24	100	400	-	-	3.56	3.13	2.19	16.0	-
	124-903	Continuous	4	SPNO	Standard	24	53.0	Silver Alloy	24	100	400	-	-	3.56	3.13	2.19	16.0	-
	124-911	Continuous	6	SPDT	Standard	24	53.0	Silver Alloy	24	100	400	50	100	4.69	3.13	2.19	19.0	-
C	124-908	Continuous	3	SPNO	Standard	36	120.0	Silver Alloy	36	100	400	-	-	3.56	3.13	2.19	16.0	-
	124-904	Continuous	4	SPNO	Standard	36	120.0	Silver Alloy	36	100	400	-	-	3.56	3.13	2.19	16.0	-
	124-912	Continuous	6	SPDT	Standard	36	120.0	Silver Alloy	36	100	400	50	100	4.69	3.13	2.19	19.0	-
D	124-913	Continuous	4	SPNO	Standard	48	213.0	Silver Alloy	36	100	400	-	-	3.56	3.13	2.19	16.0	-

* Terminal Type: "3" = Grounded Coil, SPNO
 "4" = Isolated Coil, SPNO
 "6" = Isolated Coil, SPDT

For outline drawings refer to page 55.

** Inrush Current: Current applied within the first 1/2 second of contact closure

Engineering Design Data

D.C. Type	Coil Rating Nominal Magnetic Coil Rating (Watts)	Operation in % of Nom. Coil Voltage Rating		Breakdown Voltages All Terminals - 60 Hz RMS			Contact Material		Electrical Life		Mechanical Life		Max. Oper. Temp. °F
		Pick-up	Max. Safe Operate	Opposite Polarity	Open Contacts Same Polarity	To Ground	Power	Pilot	Oper. At Rated Load	Oper. Per Min.	Oper. At No Load	Oper. Per Min.	
124	12	75%	110%	500	500	500	Silver Alloy	Gold	50,000	2	100,000	6	150

Temperature Range

— -40°F to 150°F

Terminations

- Contacts: 5/16"-24 UNF-2A thread
- Coil: #10-32 UNF-2A thread

Recommended Mounting

— Vertical plane with coil terminals up.

Hardware Torque Specification

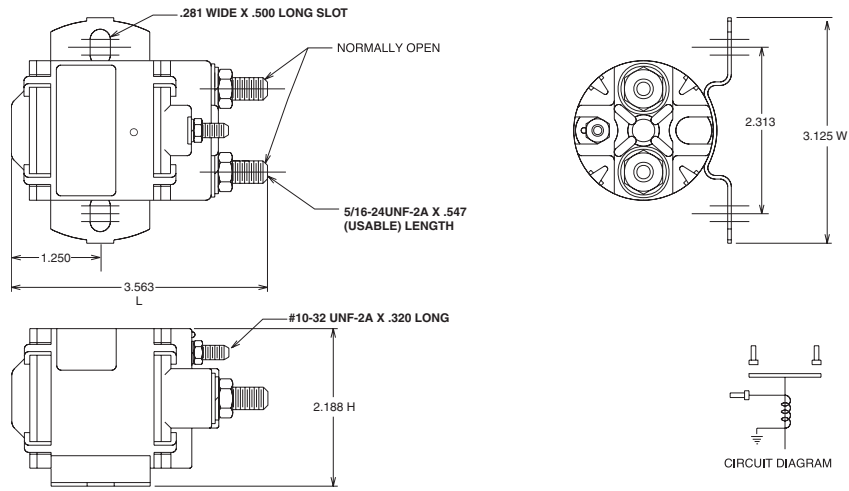
- Contact Terminal: 60 inch-lbs., max.
- Coil Terminal: 12-18 inch lbs.
- **Caution: A back-up wrench must be used to hold the bottom nut stationary**

Type 124 Custom Design Capabilities

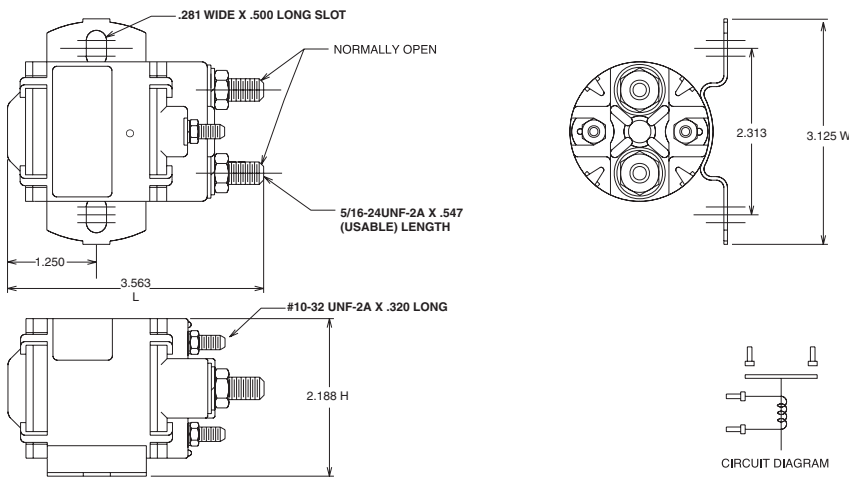
- Coil voltages 6 VDC through 48 VDC
- High vibration
- Gold plated contacts for pilot duty (low load switching) applications
- Please complete application data form on page 95 of this section.

Note: Caution must be used in coil selection for use in 12 volt systems where battery charging may expose coil to continuous, higher-than-rated voltage. Stancor will not be responsible for consequences of misapplied solenoids.

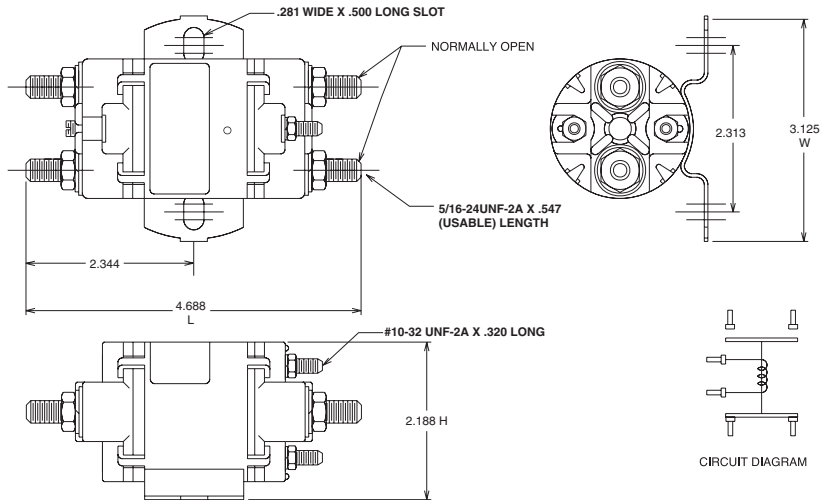
Terminal Type 3 – Coil Grounded to Case SPNO



Terminal Type 4 – Isolated Coil SPNO



Terminal Type 6 – Isolated Coil SPDT





Компания «ЭлектроПласт» предлагает заключение долгосрочных отношений при поставках импортных электронных компонентов на взаимовыгодных условиях!

Наши преимущества:

- Оперативные поставки широкого спектра электронных компонентов отечественного и импортного производства напрямую от производителей и с крупнейших мировых складов;
- Поставка более 17-ти миллионов наименований электронных компонентов;
- Поставка сложных, дефицитных, либо снятых с производства позиций;
- Оперативные сроки поставки под заказ (от 5 рабочих дней);
- Экспресс доставка в любую точку России;
- Техническая поддержка проекта, помощь в подборе аналогов, поставка прототипов;
- Система менеджмента качества сертифицирована по Международному стандарту ISO 9001;
- Лицензия ФСБ на осуществление работ с использованием сведений, составляющих государственную тайну;
- Поставка специализированных компонентов (Xilinx, Altera, Analog Devices, Intersil, Interpoint, Microsemi, Aeroflex, Peregrine, Syfer, Eurofarad, Texas Instrument, Miteq, Cobham, E2V, MA-COM, Hittite, Mini-Circuits, General Dynamics и др.);

Помимо этого, одним из направлений компании «ЭлектроПласт» является направление «Источники питания». Мы предлагаем Вам помощь Конструкторского отдела:

- Подбор оптимального решения, техническое обоснование при выборе компонента;
- Подбор аналогов;
- Консультации по применению компонента;
- Поставка образцов и прототипов;
- Техническая поддержка проекта;
- Защита от снятия компонента с производства.



Как с нами связаться

Телефон: 8 (812) 309 58 32 (многоканальный)

Факс: 8 (812) 320-02-42

Электронная почта: org@eplast1.ru

Адрес: 198099, г. Санкт-Петербург, ул. Калинина, дом 2, корпус 4, литера А.