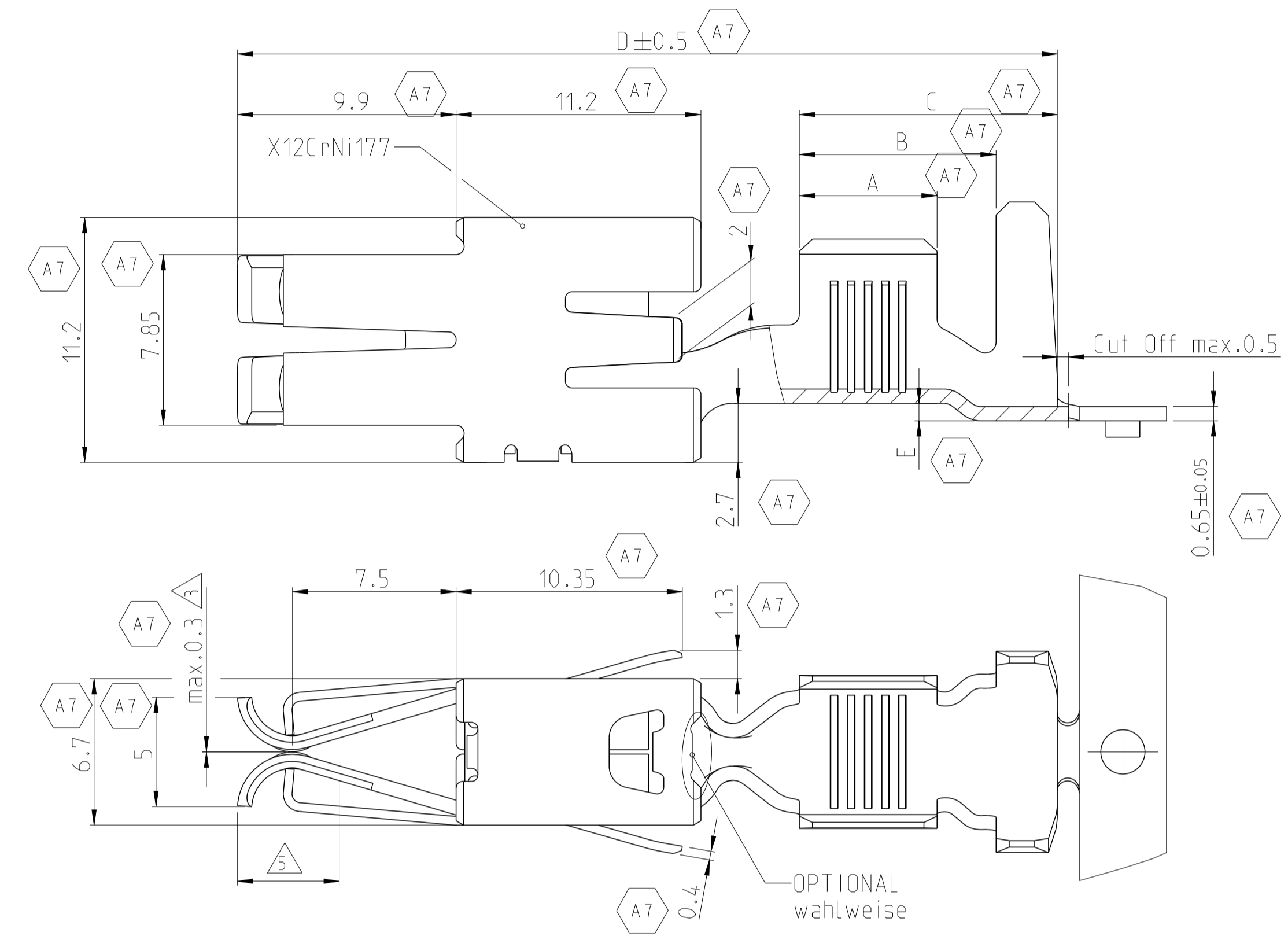
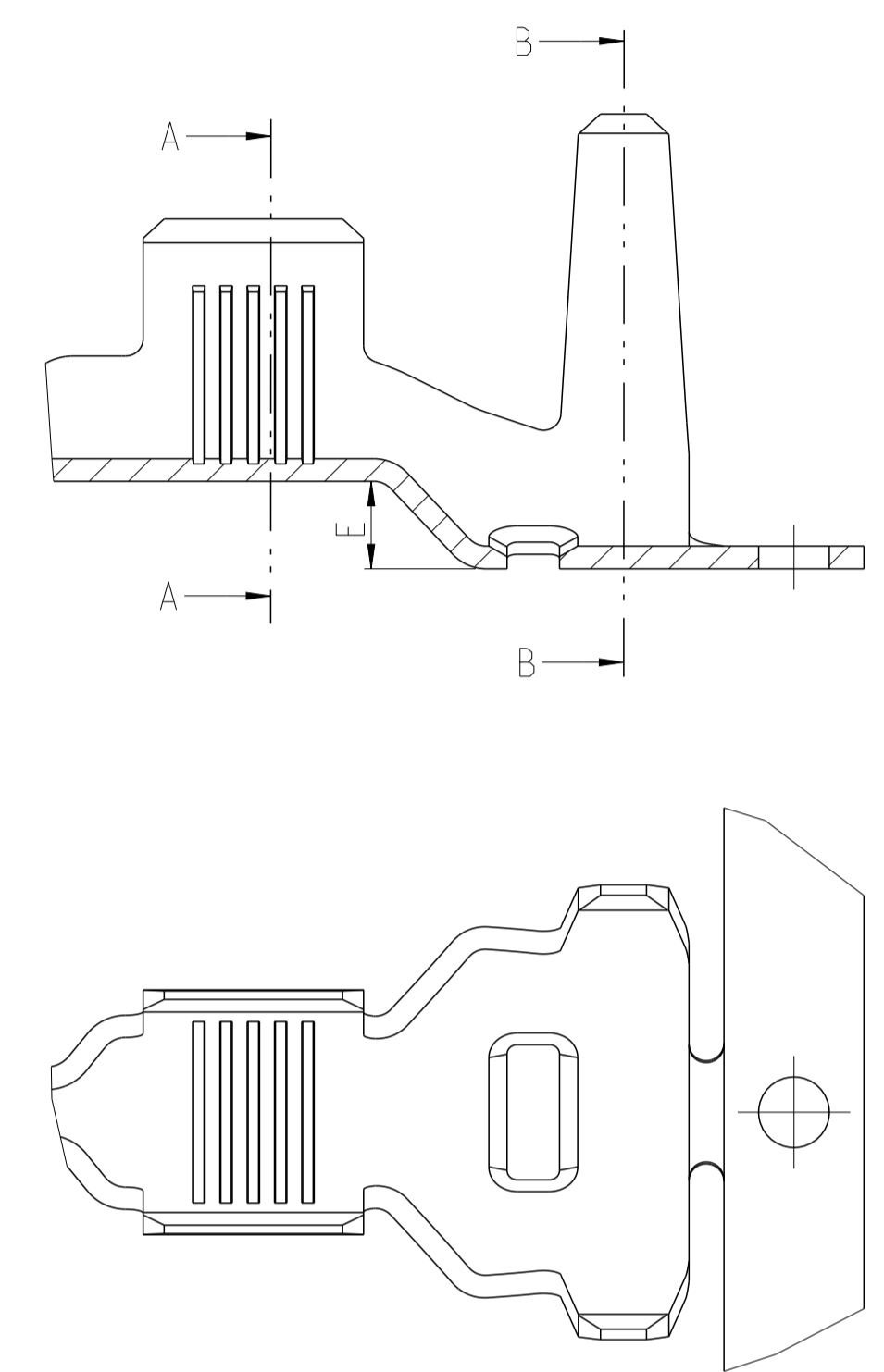


LOC	DIST	REVISIONS			
P	LTH	DESCRIPTION	DATE	DMN	APVD
A4		NEW VARIANT ADDED	24AUG2004	BrM	BIM
A5		NEW VARIANT ADDED	21SEP2011	PM	CV
A6		Drawing review ECR-12-018815	29OC12012	MP	VC
A7		ECR-13-011943	26JUL2013	MP	PSI

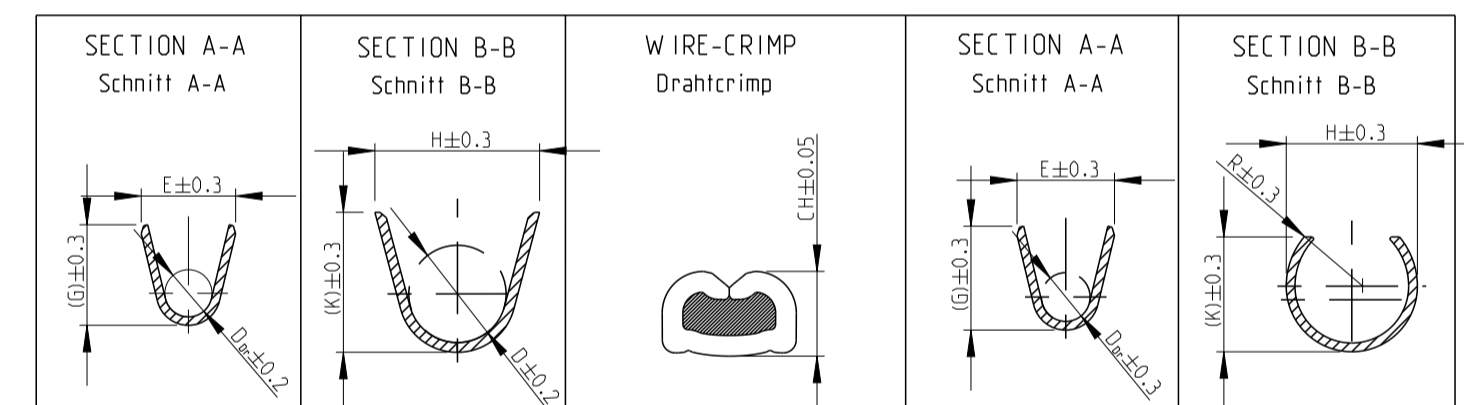
VERSION A
(UNSEALED / ungedichtet)



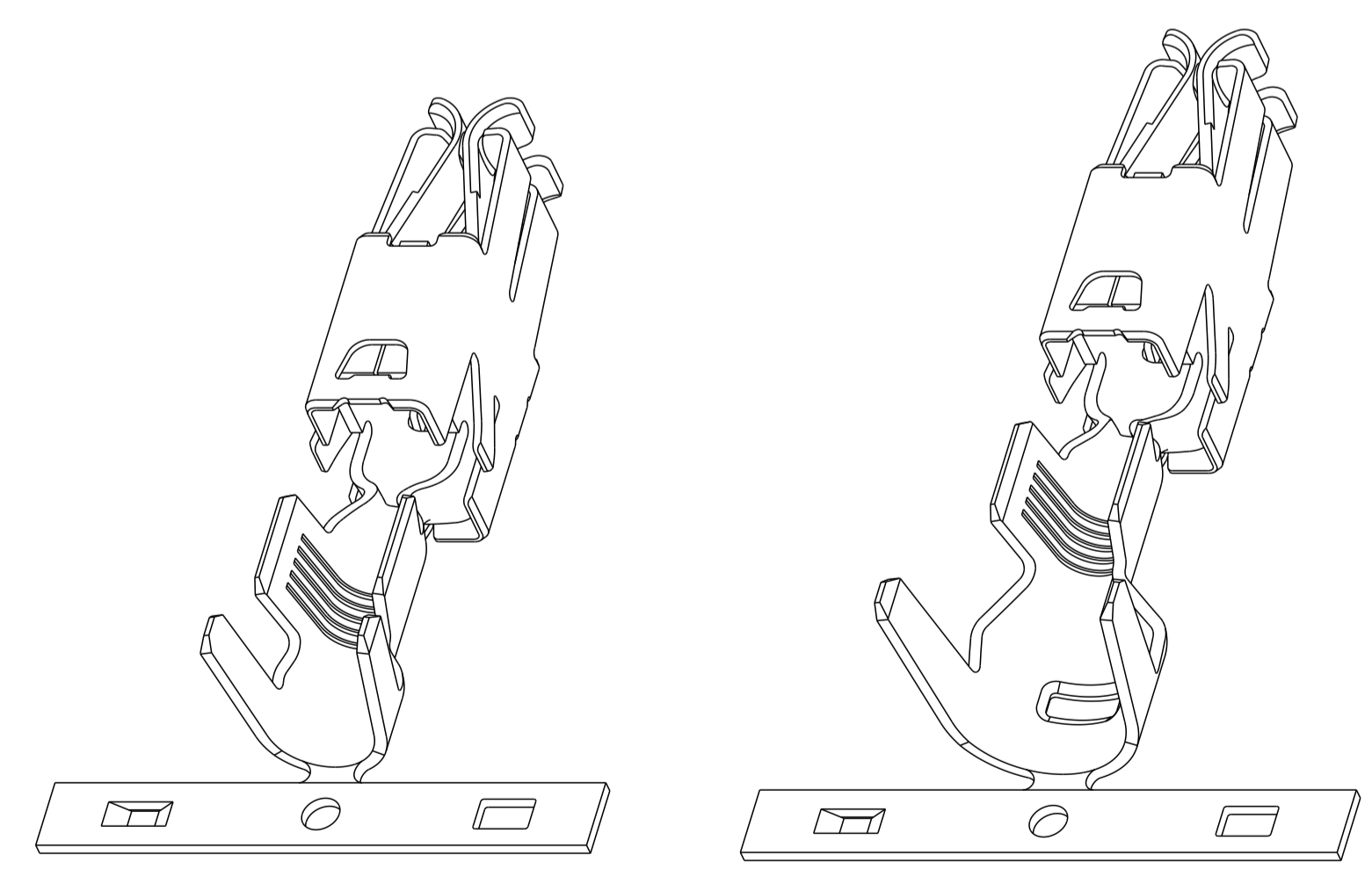
VERSION B
(SINGLE WIRE SEAL-SYSTEM / Einzel-Dichtungs-System)



- 1 VERSION WITH REDUCED MATING FORCE
Ausführung mit reduzierter Steckkraft
- 2 SUITABLE FOR TABS 8x1.2mm AND 9.5x1.2mm
Geeignet für Flachstecker 8x1.2mm und 9.5x1.2mm
- 3 FOR CRITIZATION OF THE GAP-SIZE,
THE MATING-FORCE HAS PRIORITY
(<40N WITH TEST TAB ACC. TO PRODUCT SPEC).
Zur Beurteilung des Öffnungsmaßes
ist die Steckkraft ausschlaggebend
(<40N mit der Prüfung tab nach produktspezifikation).
- 4 1-3 µm TIN LAYER FOR HIGHER TEMPERATURE REQUIREMENTS.
1-3 µm Zinnschicht für höhere Temperaturanforderungen.
- 5 CONTACT ZONE SELECTIVE PRE-SILVER PLATED MIN. 3 µm; REST Ag FLASH
Kontaktzone selektiv voresilberplattiert min. 3 µm; Rest Ag Blitz



VERSION	REV.	PN	MATERIAL	SURFACE	DGB	INSULATION	SECTION A-A		WIRE-CRIMP	SECTION A-A		APPLICATION TOOL	HAND TOOL	A	B	C	D	E	
							Schnitt A-A	Schnitt B-B	Drahtcrimp	Schnitt A-A	Schnitt B-B								
VERSION B	-	-	-	-	-	-	-	-	-	-	-	-	-	-	-	-	-	-	
	962938-1	F	962939-1	CuNiSi	vorverzinkt PRETINNED	6.0-10.0	6.0-6.6	E = 7.0 G = 7.5 D _ø = 3.7	H = 13.0 K = 13.0 D = 9.5	10.0mm ² = 3.82 6.0mm ² = 3.20	E = 6.0 G = 7.7 D _ø = 3.6	H = Ø 11.8 K = 11.5 R = /	680699 MDC-Applicator 2-878660-2	-	6.3	11.9	15.6	41	2.5
	962936-1	F	962937-1	CuNiSi	vorverzinkt PRETINNED	4.0-6.0	4.7-5.2	E = 5.6 G = 5.9 D _ø = 3.0	H = 13.0 K = 13.0 D = 9.5	6.0mm ² = 3.08 4.0mm ² = 2.74	E = 4.8 G = 6.0 D _ø = 2.9	H = Ø 11.8 K = 11.5 R = /	2151146 MDC-Applicator 2-878595-2	-	5.5	11.1	14.8	41	2.5
962934-1	D	962935-1	CuNiSi	vorverzinkt PRETINNED	>2.5-4.0	4.0-4.5	E = 4.9 G = 5.1 D _ø = 2.3	H = 13.0 K = 13.0 D = 9.5	4.0mm ² = 2.71	E = 4.2 G = 5.3 D _ø = 2.3	H = Ø 11.8 K = 11.5 R = /	1855578 MDC-Applicator 2-878594-2	-	4.5	11.1	14.8	41	2.5	
VERSION A	-	-	-	-	-	-	-	-	-	-	-	-	-	-	-	-	-	-	
	1-962932-6	A	1-962933-6	CuNiSi	4 vorverzinkt PRETINNED	6.0-10.0	4.7-6.6	E = 7.0 G = 7.5 D _ø = 3.7	H = 9.2 K = 10.0 D = 5.9	10.0mm ² = 3.82 8.5mm ² = 3.59 6.5mm ² = 3.28 6.0mm ² = 3.20	E = 6.0 G = 7.7 D _ø = 3.6	H = 7.8 K = 8.5 R = 4.2	2151285 MDC-Applicator 2-878659-2	734533-1 (only for 10mm ²)	6.3	9.0	11.8	37.5	0.8
	1-962930-6	A	1-962931-6	CuNiSi	4 vorverzinkt PRETINNED	4.0-6.0	4.0-5.2	E = 5.6 G = 5.9 D _ø = 3.0	H = 7.8 K = 8.1 D = 4.5	6.0mm ² = 3.08 5.5mm ² = 3.00 5.0mm ² = 2.91 4.0mm ² = 2.74	E = 4.8 G = 6.0 D _ø = 2.9	H = 6.9 K = 6.95 R = 3.8	2151284 MDC-Applicator 1855532	734532-1 (only for 6mm ²)	5.5	7.8	10.1	37.5	0.6
	962930-1	H	962931-1	CuNiSi	4 vorverzinkt PRETINNED	4.0-6.0	4.0-5.2	E = 5.6 G = 5.9 D _ø = 3.0	H = 7.8 K = 8.1 D = 4.5	6.0mm ² = 3.08 5.5mm ² = 3.00 5.0mm ² = 2.91 4.0mm ² = 2.74	E = 4.8 G = 6.0 D _ø = 2.9	H = 6.9 K = 6.95 R = 3.8	2151284 MDC-Applicator 1855532	734532-1 (only for 6mm ²)	5.5	7.8	10.1	37.5	0.6
	962928-3	G	-	CuNiSi	5 vorverzinkt PRETINNED	>2.5-4.0	3.3-4.7	E = 4.9 G = 5.1 D _ø = 2.3	H = 6.9 K = 7.2 D = 4.0	4.0mm ² = 2.71 3.5mm ² = 2.62 3.0mm ² = 2.52 2.5mm ² = 2.42	E = 4.2 G = 5.3 D _ø = 2.3	H = 5.8 K = 6.35 R = 3.3	2151492 MDC-Applicator 2-878592-2	734531-1	4.5	6.8	9.1	37.5	0.6
962928-1	G	962929-1	CuNiSi	5 vorverzinkt PRETINNED	>2.5-4.0	3.3-4.7	E = 4.9 G = 5.1 D _ø = 2.3	H = 6.9 K = 7.2 D = 4.0	4.0mm ² = 2.71 3.5mm ² = 2.62 3.0mm ² = 2.52 2.5mm ² = 2.42	E = 4.2 G = 5.3 D _ø = 2.3	H = 5.8 K = 6.35 R = 3.3	2151492 MDC-Applicator 2-878592-2	734531-1	4.5	6.8	9.1	37.5	0.6	



THIS DRAWING IS A CONTROLLED DOCUMENT.		DMN M. Pfeilschiffert 31JUL2000	TE Connectivity NAME: MAXI POWER TIMER FOR 1.2MM TABS MAXI POWER TIMER für 1.2mm TABS
DIMENSIONS: mm		CHK V. Huhn 31JUL2000	
TOLERANCES UNLESS OTHERWISE SPECIFIED:		APVD M. Bleicher 31JUL2000	SIZE: A1
MATERIAL: SEE TABLE		PRODUCT SPEC: 108-18047	SCALE: 5:1
EXTRACTION TOOL: Ausdrückwerkzeug No.: 1-1579007-7		APPLICATION SPEC: 116-18075	SHEET: 1 of 1
WIRE CRIMP: Drahtcrimp		WEIGHT: -	REV: A7
INSUL.-CRIMP: Isol.-Crimp		CUSTOMER DRAWING	



Компания «ЭлектроПласт» предлагает заключение долгосрочных отношений при поставках импортных электронных компонентов на взаимовыгодных условиях!

Наши преимущества:

- Оперативные поставки широкого спектра электронных компонентов отечественного и импортного производства напрямую от производителей и с крупнейших мировых складов;
- Поставка более 17-ти миллионов наименований электронных компонентов;
- Поставка сложных, дефицитных, либо снятых с производства позиций;
- Оперативные сроки поставки под заказ (от 5 рабочих дней);
- Экспресс доставка в любую точку России;
- Техническая поддержка проекта, помощь в подборе аналогов, поставка прототипов;
- Система менеджмента качества сертифицирована по Международному стандарту ISO 9001;
- Лицензия ФСБ на осуществление работ с использованием сведений, составляющих государственную тайну;
- Поставка специализированных компонентов (Xilinx, Altera, Analog Devices, Intersil, Interpoint, Microsemi, Aeroflex, Peregrine, Syfer, Eurofarad, Texas Instrument, Miteq, Cobham, E2V, MA-COM, Hittite, Mini-Circuits, General Dynamics и др.);

Помимо этого, одним из направлений компании «ЭлектроПласт» является направление «Источники питания». Мы предлагаем Вам помощь Конструкторского отдела:

- Подбор оптимального решения, техническое обоснование при выборе компонента;
- Подбор аналогов;
- Консультации по применению компонента;
- Поставка образцов и прототипов;
- Техническая поддержка проекта;
- Защита от снятия компонента с производства.



Как с нами связаться

Телефон: 8 (812) 309 58 32 (многоканальный)

Факс: 8 (812) 320-02-42

Электронная почта: org@eplast1.ru

Адрес: 198099, г. Санкт-Петербург, ул. Калинина, дом 2, корпус 4, литера А.