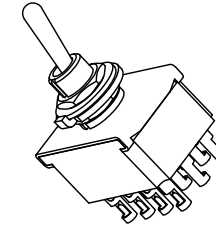
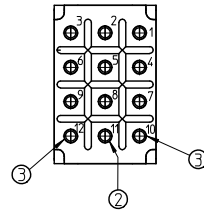
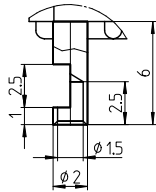


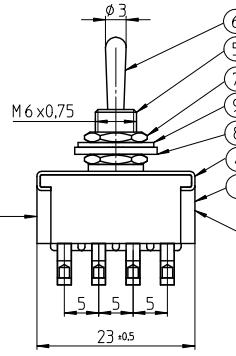
Detail  
Scale 5:1



Function Chart			
3 2 1	3 2 1	3 2 1	
6 5 4	6 5 4	6 5 4	
9 8 7	9 8 7	9 8 7	
12 11 10	12 11 10	12 11 10	
3-6437630-5	F4TN0904	ON	NONE
3-6437630-6	F4TPA0904	ON	ON
NONE: no mechanical position			

TE PN	Part	1	2	3
3-6437630-5	F4TN0904	ON	NONE	ON
3-6437630-6	F4TPA0904	ON	ON	ON

NONE: no mechanical position

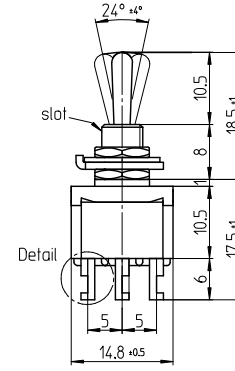


**ALCO**  
F4TN0904  
6A AC 250V  
ON - ON

Model No.  
Rating  
SW. Funct.

Date Code Printing  
last digit of year  
A-L = January to December  
Day

Printing of  
Logo and Rating



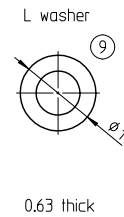
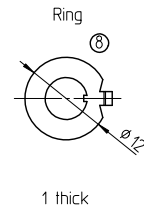
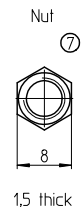
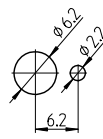
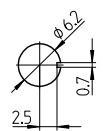
Notes:

Operating temperature -20°C to +70°C

All materials and finishes comply with RoHS directive

Panel Cutout

Panel Cutout  
using Ring



Specifications

TE PN	Part	Rating	Initial Contact Resistance	Insulation Resistance	Dielectric Strength	Endurance
3-6437630-5	F4TN0904	AC 125V 6A	MAX 10 milliohms at DC 2 ~ 4V 1A	MIN 1000 M Ohms at DC 500V	AC 1kV/1 min  (AC 1.2kV/1 sec)	electrically 20,000 cycles at 20 cycles/min (rated load resistive) mechanically 50,000 cycles at 20 cycles/min
3-6437630-6	F4TPA0904	AC 250V 6A				

Materials Chart			
1	Case	Polyester Resin	
2	F Contact	99.98% silver + C3602BD	Ep-Cu/Ni3,AuFb
3	Common	C3602BD	Ep-Cu/Ni3,AuFb
4	Frame	SUS	
5	Bushing	C3602BD	Ep-Cu/Ni3b
6	Actuator	C3602BD	Ep-Cu/Ni3,Cr1b
7	Nut	C3602BD	Ep-Cu/Ni3b
8	Ring	SPCC	Ep-Fe/Cu2,Ni3b
9	L washer	SK-5	Ep-Fe/Cu2,Ni4b
PART NO:	PART NAME:	MATERIAL/SURFACE:	OPTIONAL DESCRIPTION:

TOLERANCES UNLESS OTHERWISE SPECIFIED ACCORDING TO ISO 8015 and ISO 2768-f

test dimen. / Prüfmaß: □, auxiliary dimen. / Hilfsmaß: □, theor. dimen. / theor. Maß: □, production control dimen. / Fertigungsmaß: □, dimen. for measure. technology / messtechn. rel. Maß: □

DEPARTMENT	D&E
DRAWER	03.01.2007 SA008713
CHECKED	
APPROVED	

ECR-NO: DATE NAME INFO DATE NAME

SCALE: NAME: DWG NO: **1968517**

**Toggle Switch quad. pole**  
Standard Lever

OPTIONAL NO.: Customer Drawing

REPLACEMENT FOR: DWG LOC NO: IF SHEET: 1 OF 1 REVISION: A A 2

THIS DRAWING IS A CONTROLLED DOCUMENT. HANDWRITTEN CHANGES ARE NOT ALLOWED

THIS INFORMATION IS CONFIDENTIAL AND PROPRIETARY TO TYCO ELECTRONICS AUSTRALIA GmbH AND ITS WORLDWIDE SUBSIDIARIES AND AFFILIATES. IT MAY NOT BE DISCLOSED TO ANYONE WITHOUT THE WRITTEN AUTHORIZATION FROM TYCO ELECTRONICS AUSTRALIA.



Компания «ЭлектроПласт» предлагает заключение долгосрочных отношений при поставках импортных электронных компонентов на взаимовыгодных условиях!

Наши преимущества:

- Оперативные поставки широкого спектра электронных компонентов отечественного и импортного производства напрямую от производителей и с крупнейших мировых складов;
- Поставка более 17-ти миллионов наименований электронных компонентов;
- Поставка сложных, дефицитных, либо снятых с производства позиций;
- Оперативные сроки поставки под заказ (от 5 рабочих дней);
- Экспресс доставка в любую точку России;
- Техническая поддержка проекта, помощь в подборе аналогов, поставка прототипов;
- Система менеджмента качества сертифицирована по Международному стандарту ISO 9001;
- Лицензия ФСБ на осуществление работ с использованием сведений, составляющих государственную тайну;
- Поставка специализированных компонентов (Xilinx, Altera, Analog Devices, Intersil, Interpoint, Microsemi, Aeroflex, Peregrine, Syfer, Eurofarad, Texas Instrument, Miteq, Cobham, E2V, MA-COM, Hittite, Mini-Circuits, General Dynamics и др.);

Помимо этого, одним из направлений компании «ЭлектроПласт» является направление «Источники питания». Мы предлагаем Вам помощь Конструкторского отдела:

- Подбор оптимального решения, техническое обоснование при выборе компонента;
- Подбор аналогов;
- Консультации по применению компонента;
- Поставка образцов и прототипов;
- Техническая поддержка проекта;
- Защита от снятия компонента с производства.



#### Как с нами связаться

**Телефон:** 8 (812) 309 58 32 (многоканальный)

**Факс:** 8 (812) 320-02-42

**Электронная почта:** [org@eplast1.ru](mailto:org@eplast1.ru)

**Адрес:** 198099, г. Санкт-Петербург, ул. Калинина, дом 2, корпус 4, литера А.