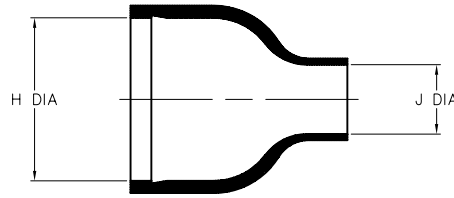


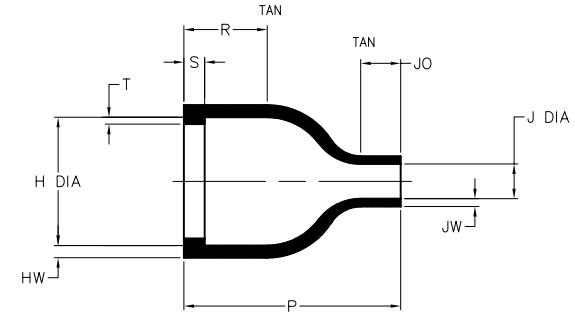
NOTES

1. ALL DIMENSIONS ARE IN  $\frac{\text{INCHES}}{[\text{MILLIMETERS}]}$
2. DIMENSIONS APPEARING IN TABLE ARE AS FOLLOWS:
  - a - AS SUPPLIED
  - b - AFTER UNRESTRICTED RECOVERY
3. COATING (ADHESIVE) IS OPTIONAL. AS SUPPLIED DIMENSIONS APPEARING IN TABLE ARE FOR UNCOATED PARTS. WHEN COATING IS ADDED, ENTRY DIAMETERS WILL BE REDUCED BY .06 MAX.

| REVISIONS |               |            |
|-----------|---------------|------------|
| LTR       | DESCRIPTION   | DATE       |
| B         | ECD-08-007623 | 03/26/2008 |



AS SUPPLIED



AFTER UNRESTRICTED RECOVERY

| PART NUMBER | H                     |                      | J                    |                     | P<br>±10%             | R<br>±10%            | S<br>±10%           | T<br>±10%           | HW<br>±20%          | JW<br>±20%           | JO<br>±10%          |
|-------------|-----------------------|----------------------|----------------------|---------------------|-----------------------|----------------------|---------------------|---------------------|---------------------|----------------------|---------------------|
|             | MIN                   | MAX                  | MIN                  | MAX                 |                       |                      |                     |                     |                     |                      |                     |
|             | a                     | b                    | a                    | b                   | b                     | b                    | b                   | b                   | b                   | b                    |                     |
| 202E532     | $\frac{1.16}{[29,5]}$ | $\frac{.74}{[18,8]}$ | $\frac{.55}{[14,0]}$ | $\frac{.20}{[5,1]}$ | $\frac{1.25}{[31,7]}$ | $\frac{.48}{[12,2]}$ | $\frac{.12}{[3,0]}$ | $\frac{.04}{[1,0]}$ | $\frac{.07}{[1,8]}$ | $\frac{.045}{[1,1]}$ | $\frac{.23}{[5,8]}$ |

If this document is printed it becomes uncontrolled. Check for the latest revision

CUSTOMER DRAWING

COMPATIBILITY CHART

| MATERIAL DASH NO. | MATERIAL DESCRIPTION       | RT SPEC | COATING NO. | COATING SPEC |
|-------------------|----------------------------|---------|-------------|--------------|
| -25               | ELASTOMER, FLUID RESISTANT | RT-1325 | /86         | S-1048       |
|                   |                            |         | /225        | S-1206       |

|  |  |  |                    |  |
|--|--|--|--------------------|--|
| UNLESS OTHERWISE SPECIFIED DIMENSIONS ARE INCHES. METRIC DIMENSIONS ARE IN BRACKETS.       |  | DRAWN<br>UNGUYEN   | DATE<br>03/26/2008 | <p>Raychem Molded Parts<br/>305 Constitution Dr<br/>Menlo Park, CA 94025</p> |
| DECIMAL TOLERANCES<br>.XXX ± 0.005 [0.13 mm]<br>.XX ± 0.01 [0.25 mm]<br>.X ± 0.1 [0.50 mm] |  | THIRD ANGLE PROJECTION<br>                                     |                    |  |
| ANGLE TOLERANCE<br>.X ± 1 DEG.   |  | © 2007-2008 Tyco Electronics Corporation. All rights reserved. |                    | SIZE CODE IDENT. NO. DWG. NO.<br>B 06090 202E532                             |
| DO NOT SCALE THIS DRAWING  |  |  | SHEET 1 OF 1       |  |



Компания «ЭлектроПласт» предлагает заключение долгосрочных отношений при поставках импортных электронных компонентов на взаимовыгодных условиях!

Наши преимущества:

- Оперативные поставки широкого спектра электронных компонентов отечественного и импортного производства напрямую от производителей и с крупнейших мировых складов;
- Поставка более 17-ти миллионов наименований электронных компонентов;
- Поставка сложных, дефицитных, либо снятых с производства позиций;
- Оперативные сроки поставки под заказ (от 5 рабочих дней);
- Экспресс доставка в любую точку России;
- Техническая поддержка проекта, помощь в подборе аналогов, поставка прототипов;
- Система менеджмента качества сертифицирована по Международному стандарту ISO 9001;
- Лицензия ФСБ на осуществление работ с использованием сведений, составляющих государственную тайну;
- Поставка специализированных компонентов (Xilinx, Altera, Analog Devices, Intersil, Interpoint, Microsemi, Aeroflex, Peregrine, Syfer, Eurofarad, Texas Instrument, Miteq, Cobham, E2V, MA-COM, Hittite, Mini-Circuits, General Dynamics и др.);

Помимо этого, одним из направлений компании «ЭлектроПласт» является направление «Источники питания». Мы предлагаем Вам помощь Конструкторского отдела:

- Подбор оптимального решения, техническое обоснование при выборе компонента;
- Подбор аналогов;
- Консультации по применению компонента;
- Поставка образцов и прототипов;
- Техническая поддержка проекта;
- Защита от снятия компонента с производства.



#### Как с нами связаться

**Телефон:** 8 (812) 309 58 32 (многоканальный)

**Факс:** 8 (812) 320-02-42

**Электронная почта:** [org@eplast1.ru](mailto:org@eplast1.ru)

**Адрес:** 198099, г. Санкт-Петербург, ул. Калинина, дом 2, корпус 4, литера А.