

Technical specification:

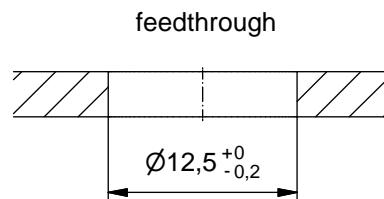
| | |
|-------------------------------------|---------------------------|
| Rated voltage: IEC 61076-2-101 | 4pos 5pos 250 V 60 V |
| Current rating: IEC 61076-2-101 | 4 A at 40°C |
| Insulation resistance: IEC 60512 | ≥100 MΩ |
| Pollution degree: IEC 60664-1 | 3/2 |
| Degree of protection: IEC 60529 | IP 67, in mated condition |
| Temperature range: IEC 60664-1 | -30°C ... +85°C |
| Mating cycles: IEC 60512-9a | ≥100 |

Materials:

| | |
|------------------|---------------------|
| Contact: | CuZn |
| Contact plating: | Nickel, gold plated |
| Contact carrier: | PA6.6, UL 94 |
| Sealing: | FPM |
| Socket housing: | CuZn, nickel plated |
| Shroud: | CuSn6 |
| -plating: | Tin plated |

Installation specification:

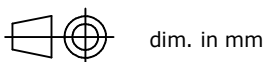
| | |
|--------------------------|---|
| recommended torque: | 0,8-1 Nm |
| Conec installation tool: | Torque wrench: 36-000200 Insert across flats 15: 36-000320 |



| Part no: | Description: | Pos | Note: |
|----------|---------------------|-----|-------------|
| 43-01204 | SAL - 12 - FSHW4 | 4 | |
| 43-01205 | SAL - 12S - FSHW4 | 4 | with shroud |
| 43-01206 | SAL - 12 - FSHW5.1 | 5 | |
| 43-01207 | SAL - 12S - FSHW5.1 | 5 | with shroud |

DO NOT ALTER CAD DRAWING BY HAND
Directive 2002/95/EC RoHS compliant

Index: a 25.03.11 fro Ä3914
Data sheet revised, technical specification changed



| | date | name |
|-------|----------|------------|
| drawn | 17.10.07 | Fromm |
| appd. | 29.02.08 | W. Schmidt |

title:
**Male socket M12x1 angled,
backmounting, dip solder**

dwg no:

43K1A512

part no:



THIS DRAWING MAY NOT BE COPIED OR REPRODUCED IN ANY WAY, AND MAY NOT BE PASSED ON TO A THIRD PARTY WITHOUT WRITTEN PERMISSION.
OWNERSHIP AND COPYRIGHT OF CONEC GmbH



Компания «ЭлектроПласт» предлагает заключение долгосрочных отношений при поставках импортных электронных компонентов на взаимовыгодных условиях!

Наши преимущества:

- Оперативные поставки широкого спектра электронных компонентов отечественного и импортного производства напрямую от производителей и с крупнейших мировых складов;
- Поставка более 17-ти миллионов наименований электронных компонентов;
- Поставка сложных, дефицитных, либо снятых с производства позиций;
- Оперативные сроки поставки под заказ (от 5 рабочих дней);
- Экспресс доставка в любую точку России;
- Техническая поддержка проекта, помощь в подборе аналогов, поставка прототипов;
- Система менеджмента качества сертифицирована по Международному стандарту ISO 9001;
- Лицензия ФСБ на осуществление работ с использованием сведений, составляющих государственную тайну;
- Поставка специализированных компонентов (Xilinx, Altera, Analog Devices, Intersil, Interpoint, Microsemi, Aeroflex, Peregrine, Syfer, Eurofarad, Texas Instrument, Miteq, Cobham, E2V, MA-COM, Hittite, Mini-Circuits, General Dynamics и др.);

Помимо этого, одним из направлений компании «ЭлектроПласт» является направление «Источники питания». Мы предлагаем Вам помощь Конструкторского отдела:

- Подбор оптимального решения, техническое обоснование при выборе компонента;
- Подбор аналогов;
- Консультации по применению компонента;
- Поставка образцов и прототипов;
- Техническая поддержка проекта;
- Защита от снятия компонента с производства.



Как с нами связаться

Телефон: 8 (812) 309 58 32 (многоканальный)

Факс: 8 (812) 320-02-42

Электронная почта: org@eplast1.ru

Адрес: 198099, г. Санкт-Петербург, ул. Калинина, дом 2, корпус 4, литера А.