

4

3



2

1

| REVISIONS | | | |
|-----------|--------------------------|------------|----------|
| LTR | DESCRIPTION | DATE | APPROVED |
| D | REVISED PER ECN #T-13349 | 89 Dec 26 | JBS |
| E | REVISE PER DCR# T-29694 | 10/10/2001 | M.HIGGY |

NOTES:

- THIS INSERT IS DESIGNED FOR USE IN RAYCHEM CONNECTOR HOUSINGS MTC100-YH2-007, -008, -009, -010. (SEE RAYCHEM INFORMATION DRAWING D-859-0100 AND HOUSING SPECIFICATION CONTROL DRAWINGS FOR FURTHER DETAILS).
- PART DESCRIBED HEREON IS SUPPLIED AS SHOWN. IF CONTACTS, SEALING PLUGS, AND TOOLS ARE DESIRED, THE FOLLOWING MODIFICATION NUMBER IS TO BE ADDED TO THE PART NUMBER:

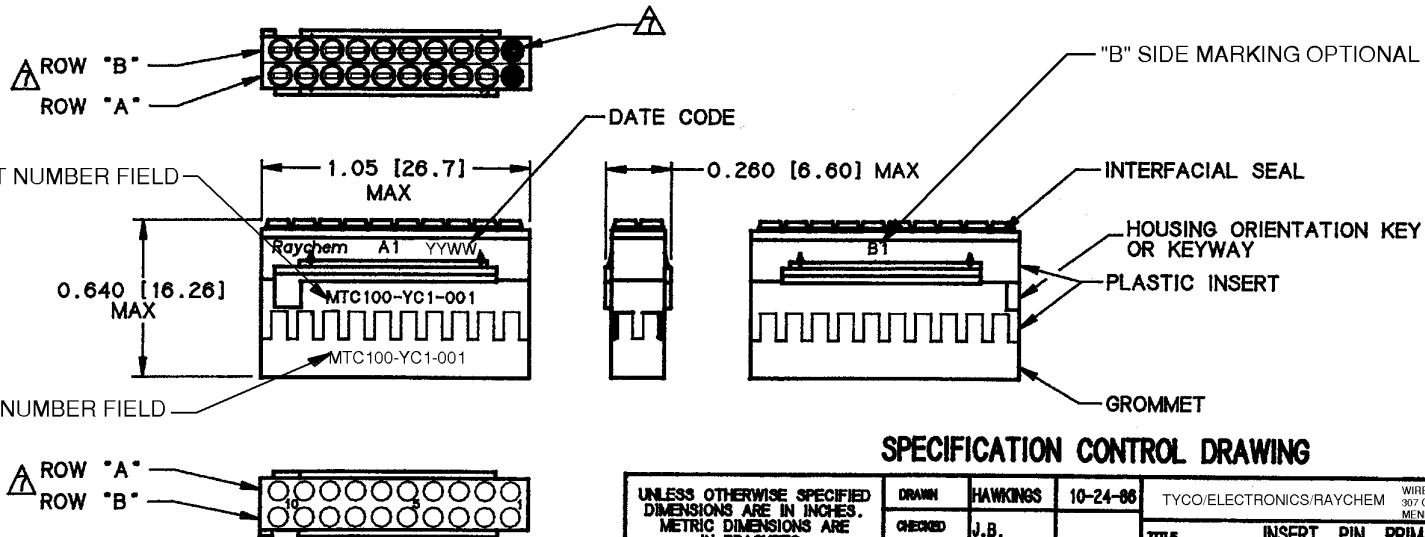
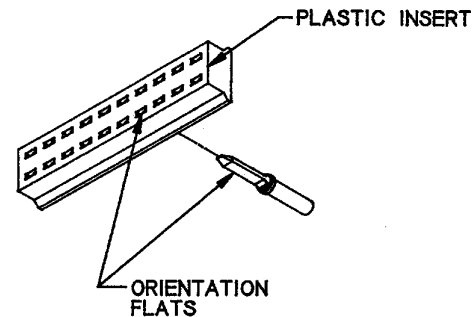
| MOD NO. | DESCRIPTION |
|---------|---------------------------------------|
| 022 | WITH CONTACTS AND SEALING PLUGS |
| 023 | WITH CONTACTS, SEALING PLUGS AND TOOL |

REFERENCE RAYCHEM INFORMATION DRAWING D-859-0100 FOR CRIMP TOOLS OR ADDITIONAL CONTACTS, SEALING PLUGS OR TOOLS.

- GROMMET DESIGNED TO SEAL ON WIRES HAVING AN INSULATION DIAMETER OF 0.030 TO 0.065.
- PERFORMANCE: THIS PRODUCT IS DESIGNED TO MEET THE APPLICABLE REQUIREMENTS OF RAYCHEM SPECIFICATION D-6014.
- MATERIALS:

| | |
|----------------------------------------------------|--------------------------------------|
| A) PLASTIC INSERT | HIGH GRADE POLYARYLENE THERMOPLASTIC |
| B) GROMMET | FLUOROSILICONE PER MIL-R-25988 |
| C) INTERFACIAL SEAL (2) | FLUOROSILICONE PER MIL-R-25988 |
| D) RETENTION CLIPS (20) (INSIDE PLASTIC INSERT) | BERYLLIUM COPPER 172 PER QQ-C-533 |
- CONFIGURATION CONTROL PER ES 71001 APPLIES.

△ NUMBER ONE (1) CAVITIES ARE MARKED IN CONTRASTING COLOR. ROWS "A" AND "B" ARE AN INTEGRAL PART OF THE INSERT. ROWS "A" AND "B" ARE IDENTIFIED ON THE SIDE OF THE INSERT AS "A1" AND "B1" "B" SIDE MARKING OPTIONAL.



SPECIFICATION CONTROL DRAWING

| | | | | |
|-----------------------------------------------------------------------------------------|------------------------|---------------------|----------|--------------------------------------------------------------------------------------------------------------------|
| UNLESS OTHERWISE SPECIFIED DIMENSIONS ARE IN INCHES. METRIC DIMENSIONS ARE IN BRACKETS. | DRAWN | HAWKINS | 10-24-86 | TYCO/ELECTRONICS/RAYCHEM WIRE AND HARNESSING PRODUCTS 307 CONSTITUTION DRIVE MENLO PARK, CALIFORNIA 94025 |
| | CHECKED | J.B. | | |
| | APPROVED | J. BLAIR | 10-30-86 | |
| | APPROVED | J. CAMERON | 10-30-86 | |
| DECIMALS .XXX ± .XX ± ANGLES .X ± | mm mm | CAD NAME T29694.TIF | | TITLE INSERT, PIN, PRIMARY, 20 CAVITY, SIZE 22-20 REMOVABLE CONTACT 2" CONNECTOR |
| WEIGHT 0.0049 lbs [2.223 g] MAX | THIRD ANGLE PROJECTION | MTC100 SERIES | | REV E |
| DO NOT SCALE THIS DRAWING | | | | CODE IDENT. NO. 06090 DWG. NO. MTC100-YC1-001 SHEET 1 OF 1 |

If this document is printed it becomes uncontrolled. Check with the web for latest revision.

4

3



2

MTC100-YC1-001



Компания «ЭлектроПласт» предлагает заключение долгосрочных отношений при поставках импортных электронных компонентов на взаимовыгодных условиях!

Наши преимущества:

- Оперативные поставки широкого спектра электронных компонентов отечественного и импортного производства напрямую от производителей и с крупнейших мировых складов;
- Поставка более 17-ти миллионов наименований электронных компонентов;
- Поставка сложных, дефицитных, либо снятых с производства позиций;
- Оперативные сроки поставки под заказ (от 5 рабочих дней);
- Экспресс доставка в любую точку России;
- Техническая поддержка проекта, помощь в подборе аналогов, поставка прототипов;
- Система менеджмента качества сертифицирована по Международному стандарту ISO 9001;
- Лицензия ФСБ на осуществление работ с использованием сведений, составляющих государственную тайну;
- Поставка специализированных компонентов (Xilinx, Altera, Analog Devices, Intersil, Interpoint, Microsemi, Aeroflex, Peregrine, Syfer, Eurofarad, Texas Instrument, Miteq, Cobham, E2V, MA-COM, Hittite, Mini-Circuits, General Dynamics и др.);

Помимо этого, одним из направлений компании «ЭлектроПласт» является направление «Источники питания». Мы предлагаем Вам помощь Конструкторского отдела:

- Подбор оптимального решения, техническое обоснование при выборе компонента;
- Подбор аналогов;
- Консультации по применению компонента;
- Поставка образцов и прототипов;
- Техническая поддержка проекта;
- Защита от снятия компонента с производства.



Как с нами связаться

Телефон: 8 (812) 309 58 32 (многоканальный)

Факс: 8 (812) 320-02-42

Электронная почта: org@eplast1.ru

Адрес: 198099, г. Санкт-Петербург, ул. Калинина, дом 2, корпус 4, литера А.