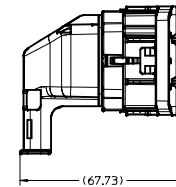
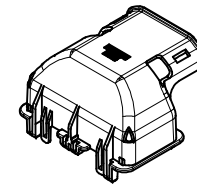


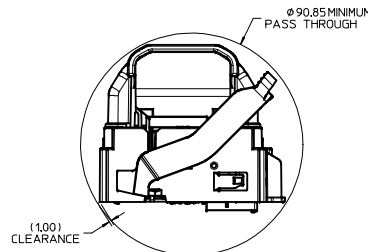
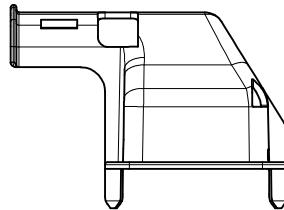
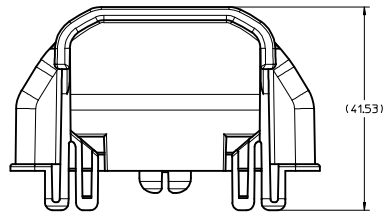
END VIEW  
SCALE 1:1



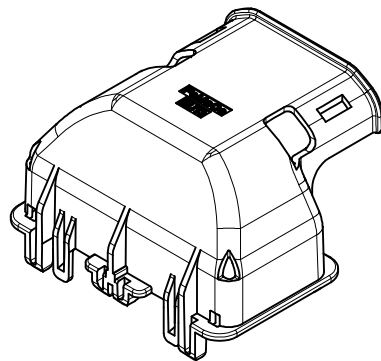
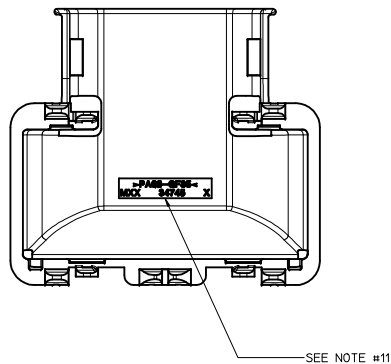
SIDE VIEW  
SCALE 1:1



SCALE 1:1



SCALE 1:1



NOTES UNLESS OTHERWISE SPECIFIED

- PART MUST CONFORM TO THE FORD CONNECTOR SYSTEM DESIGN SPECIFICATION (SDS) REV 15 DATED 17SEPT2007
- PART MUST CONFORM TO USCAR SAE-2 REV5 DATED NOV2007
- ALL PLASTIC PARTS MUST HAVE MATERIAL IDENTIFICATION SYMBOLS CLEARLY MARKED, WHEREVER PACKAGE SIZE PERMITS
- ENGINEERING APPROVAL REQUIRED FOR ALL SOURCING AND TOOLING OF THIS PART
- FOR ENGINEERING APPROVED SOURCE SEE ENGINEERING RELEASE
- ENGINEERING APPROVAL OF SAMPLE FROM SUPPLIER IS REQUIRED PRIOR TO AUTHORIZATION OF PART PRODUCTION
- CHANGES IN DESIGN, COMPOSITION, OR PROCESSING OF THE PART, PREVIOUSLY APPROVED FOR PART PRODUCTION REQUIRES PRIOR ENGINEERING APPROVAL
- GENERAL TOLERANCES:  
LINEAR: PER DIN 16901-130  
ANGULAR:  $\pm 3^\circ$
- 0.3 MAXIMUM RADIUS PERMISSIBLE ON EDGES AND FILLETS SHOWN AS SHARP FOR PLASTIC PARTS
- PARTS ARE TO BE FREE OF SCRATCHES, DISCOLORATIONS, SALT RESIDUE OR OTHER IMPERFECTIONS THAT MAY AFFECT FUNCTION OR FIT OF PART
- LETTERING SHALL BE AS LARGE AS POSSIBLE, LOCATED ON RECESSED PAD APPROXIMATELY AS SHOWN, THIS INCLUDES MOLD CAVITY ID, SERIES NUMBER, MANUFACTURING LOCATION, MATERIAL DESIGNATION, VENDOR ID AND CUSTOMER ID.
- PART MUST MATE WITH MOLEX CONNECTOR SERIES 34745 AND 34746
- PART IS SHIPPED SEPARATELY
- 20% MAXIMUM REGRIND ALLOWED

B1	SAP NOTICE #10591650 ECN #UAU2013-1639 KDEKOSKI 04/17/13 SAP NOTICE #16D
B	ECN #UAU2011-0493 KDEKOSKI 08/29/12
A1	SAP NOTICE #10490158 ECN #UAU2011-0598 JDUNAJ 01/24/11
A	SAP NOTICE #10483555 ECN #UAU2011-0371 JDUNAJ 11/24/10

SEE REV. COLUMN IEC NO. UAU2013-1639 DRAWN BY: JDUNAJ CHKD: KDEKOSKI APPR: KDEKOSKI 2013/04/17 2013/04/18	QUALITY SYMBOLS	GENERAL TOLERANCES (UNLESS SPECIFIED)	DIMENSION STYLE	SCALE	DESIGN UNITS	THIRD ANGLE PROJECTION
	4 PLACES $\nabla=0$ $\pm$ mm $\pm$ INCH 3 PLACES $\nabla=0$ $\pm$ mm $\pm$ INCH 2 PLACES $\nabla=0$ $\pm$ mm $\pm$ INCH 1 PLACE $\nabla=0$ $\pm$ mm $\pm$ INCH ANGULAR $\pm$ ---°	UNLESS SPECIFIED mm INCH SEE NOTES	MM ONLY DRAWN BY: JDUNAJ DATE: 2010/10/18 CHECKED BY: KDEKOSKI DATE: 2010/10/22 APPROVED BY: RBAUMAN DATE: 2010/12/07	2:1	METRIC	TITLE: 90 DEG LARGE VOLUME WDC G-PCM CONNECTOR END LATCH MOLEX INCORPORATED
	DRAFT WHERE APPLICABLE MUST REMAIN WITHIN DIMENSIONS	MATERIAL NO. 347450905 DOCUMENT NO. SD-34745-905	SHEET NO. 1 OF 1			
	THIS DRAWING CONTAINS INFORMATION THAT IS PROPRIETARY TO MOLEX INCORPORATED AND SHOULD NOT BE USED WITHOUT WRITTEN PERMISSION					



Компания «ЭлектроПласт» предлагает заключение долгосрочных отношений при поставках импортных электронных компонентов на взаимовыгодных условиях!

Наши преимущества:

- Оперативные поставки широкого спектра электронных компонентов отечественного и импортного производства напрямую от производителей и с крупнейших мировых складов;
- Поставка более 17-ти миллионов наименований электронных компонентов;
- Поставка сложных, дефицитных, либо снятых с производства позиций;
- Оперативные сроки поставки под заказ (от 5 рабочих дней);
- Экспресс доставка в любую точку России;
- Техническая поддержка проекта, помощь в подборе аналогов, поставка прототипов;
- Система менеджмента качества сертифицирована по Международному стандарту ISO 9001;
- Лицензия ФСБ на осуществление работ с использованием сведений, составляющих государственную тайну;
- Поставка специализированных компонентов (Xilinx, Altera, Analog Devices, Intersil, Interpoint, Microsemi, Aeroflex, Peregrine, Syfer, Eurofarad, Texas Instrument, Miteq, Cobham, E2V, MA-COM, Hittite, Mini-Circuits, General Dynamics и др.);

Помимо этого, одним из направлений компании «ЭлектроПласт» является направление «Источники питания». Мы предлагаем Вам помощь Конструкторского отдела:

- Подбор оптимального решения, техническое обоснование при выборе компонента;
- Подбор аналогов;
- Консультации по применению компонента;
- Поставка образцов и прототипов;
- Техническая поддержка проекта;
- Защита от снятия компонента с производства.



#### Как с нами связаться

**Телефон:** 8 (812) 309 58 32 (многоканальный)

**Факс:** 8 (812) 320-02-42

**Электронная почта:** [org@eplast1.ru](mailto:org@eplast1.ru)

**Адрес:** 198099, г. Санкт-Петербург, ул. Калинина, дом 2, корпус 4, литера А.