

NOTES:

CRIMPING:

USE CRIMP TOOL: 360X10409X

WITH TOOL INSERT: 360X20029X

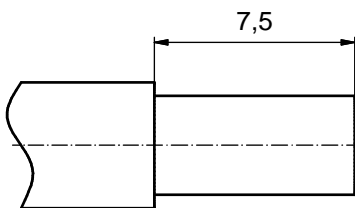
SELECTOR SETTINGS: 7 FOR AWG 10

6 FOR AWG 12

(b)

plating	part no.
GOLD FLASH over NICKEL	131A11039X
30µin HARD GOLD over min. 50µin NICKEL	131C11039X
50µin HARD GOLD over min. 50µin NICKEL	131J11039X

STRIPPING DIMENSIONS



Directive 2002/95/EC RoHS compliant

pos	qty	description	material	plating
3	1	RETAINING RING	COPPER ALLOY	NICKEL PLATED
2	1	REAR SIDE	COPPER ALLOY	GOLD FLASH over NICKEL
1	1	MATING SIDE	COPPER ALLOY	see table

partlist					tolerance	dim. in mm	scale:	
							8:1	
					date	name	material:	
					drawn	12.07.12	Schmidt	see partlist
					appd.	12.07.12	Koch	
					norm			
					d-old	13K11D3A / 13K21D3A		
					1 x b	A4380	12.07.12	HS
					a	Original		
					rev.	description	date	name
								CONEC [®]
								title:
								HIGH POWER CONTACT MALE
								CRIMP VERSION 30A FOR AWG 10-12
								D-SUB COMBINATION
								dwg no:
								13K1A4010
								DIN-A3
								sh: 1
								part no:
								see table

THIS DRAWING MAY NOT BE COPIED OR REPRODUCED IN ANY WAY, AND MAY NOT BE PASSED ON TO A THIRD PARTY WITHOUT WRITTEN PERMISSION. OWNERSHIP AND COPYRIGHT OF CONEC GmbH

DO NOT ALTER CAD DRAWING BY HAND



Компания «ЭлектроПласт» предлагает заключение долгосрочных отношений при поставках импортных электронных компонентов на взаимовыгодных условиях!

Наши преимущества:

- Оперативные поставки широкого спектра электронных компонентов отечественного и импортного производства напрямую от производителей и с крупнейших мировых складов;
- Поставка более 17-ти миллионов наименований электронных компонентов;
- Поставка сложных, дефицитных, либо снятых с производства позиций;
- Оперативные сроки поставки под заказ (от 5 рабочих дней);
- Экспресс доставка в любую точку России;
- Техническая поддержка проекта, помощь в подборе аналогов, поставка прототипов;
- Система менеджмента качества сертифицирована по Международному стандарту ISO 9001;
- Лицензия ФСБ на осуществление работ с использованием сведений, составляющих государственную тайну;
- Поставка специализированных компонентов (Xilinx, Altera, Analog Devices, Intersil, Interpoint, Microsemi, Aeroflex, Peregrine, Syfer, Eurofarad, Texas Instrument, Miteq, Cobham, E2V, MA-COM, Hittite, Mini-Circuits, General Dynamics и др.);

Помимо этого, одним из направлений компании «ЭлектроПласт» является направление «Источники питания». Мы предлагаем Вам помощь Конструкторского отдела:

- Подбор оптимального решения, техническое обоснование при выборе компонента;
- Подбор аналогов;
- Консультации по применению компонента;
- Поставка образцов и прототипов;
- Техническая поддержка проекта;
- Защита от снятия компонента с производства.



Как с нами связаться

Телефон: 8 (812) 309 58 32 (многоканальный)

Факс: 8 (812) 320-02-42

Электронная почта: org@eplast1.ru

Адрес: 198099, г. Санкт-Петербург, ул. Калинина, дом 2, корпус 4, литера А.