



TDS SERIES

GENERAL 3-PHASE 3-WIRE FILTERS

COMPONENTS

| PART NO. | Leakage current max mA | L (mH) | L1 (mH) | Cx (uF) | Cy (nF) | R (KΩ) |
|------------------------|------------------------|--------|----------|----------|---------|---------|
| •08TDS4W4 •24TDS4W4 | 6.5 | 4.2 | 1.5 | 1 | 15 | 470 |
| | | 1 | 0.5 | | | |
| PART NO. | Leakage current max mA | L (mH) | ΣCx (uF) | ΣCy (uF) | R1 (MΩ) | R2 (MΩ) |
| 08TDS8 | 14.5 | 7.6 | 1.6 | 0.17 | 2 | - |
| 16TDS8 | | 5.2 | 3.4 | | | |
| 36TDS8 | 160 | 1.3 | 4.4 | 1.8 | | |

• UL, VDE approved

MINIMUM INSERTION LOSS IN dB

| COMMON MODE (L-G) IN 50 OHM SYSTEM | | | | | | | |
|--|----------------|-----------------|-----|-----|-----|----|----|
| TYPE | CURRENT RATING | FREQUENCY - MHz | | | | | |
| | | .15 | .50 | 1.0 | 5.0 | 10 | 30 |
| 08TDS4W4 | 8A | 70 | 65 | 60 | 50 | 40 | 30 |
| 24TDS4W4 | 24A | 40 | 65 | 70 | 70 | 60 | 35 |
| 08TDS8 | 8A | 50 | 65 | 65 | 55 | 50 | 50 |
| 16TDS8 | 16A | 45 | 70 | 65 | 55 | 50 | 50 |
| 36TDS8 | 36A | 60 | 70 | 65 | 55 | 50 | 55 |
| DIFFERENTIAL MODE (L-L) IN 50 OHM SYSTEM | | | | | | | |
| 08TDS4W4 | 8A | 35 | 65 | 70 | 55 | 50 | 35 |
| 24TDS4W4 | 24A | 15 | 60 | 65 | 65 | 60 | 40 |
| 08TDS8 | 8A | 50 | 65 | 60 | 55 | 50 | 50 |
| 16TDS8 | 16A | 50 | 70 | 65 | 55 | 55 | 50 |
| 36TDS8 | 36A | 50 | 70 | 65 | 55 | 50 | 45 |

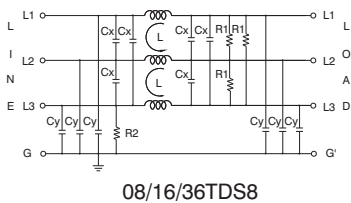
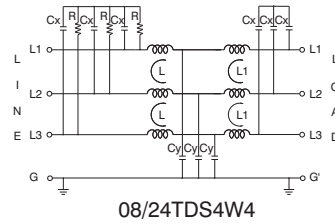
SERIES DIMENSIONS

| | 08TDS4W4 | 24TDS4W4 | 08TDS8 | 16TDS8 | 36TDS8 |
|---|----------|----------|--------|--------|--------|
| A | 145 | 180 | | 200 | |
| B | 135 | | 115 | | |
| C | 75 | 115 | | 150 | |
| D | 55 | 100 | | 136 | |
| E | 45 | 60 | | 65 | |
| F | 16 | | 18 | | |
| H | - | | 6.4 | | |
| I | | 85 | | 120 | |
| J | M4X0.7 | | M6X1.0 | | |
| K | 15 | | | 20 | |
| L | 300 | | | - | |
| M | 6 | | | - | |
| N | 7X5.3 | | | - | |
| T | | | 0.8 | | |
| W | AWG18 | AWG16 | | - | |

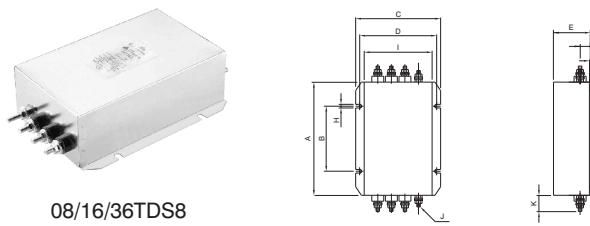
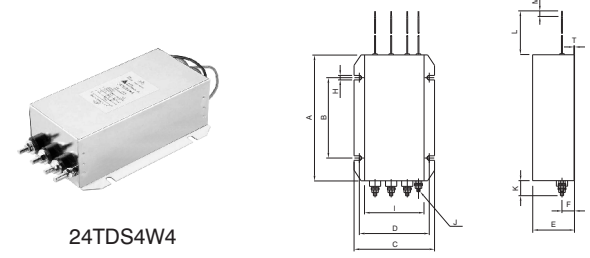
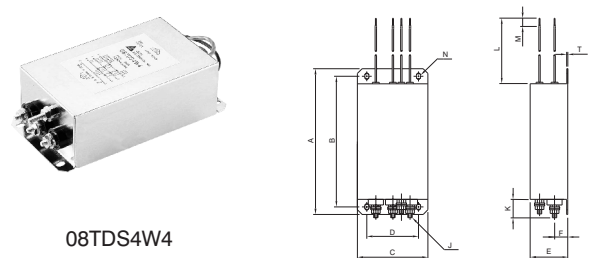
INTRODUCTIONS

1. Applications: Electric equipment, UPS, machine tool, copy machine, automation equipment, robot, AC motor drive
2. Voltage rating: 480VAC
3. Operating frequency: 50/60Hz

ELECTRICAL SCHEMATIC



MECHANICAL CONSTRUCTION



THREE-PHASE FILTERS



Компания «ЭлектроПласт» предлагает заключение долгосрочных отношений при поставках импортных электронных компонентов на взаимовыгодных условиях!

Наши преимущества:

- Оперативные поставки широкого спектра электронных компонентов отечественного и импортного производства напрямую от производителей и с крупнейших мировых складов;
- Поставка более 17-ти миллионов наименований электронных компонентов;
- Поставка сложных, дефицитных, либо снятых с производства позиций;
- Оперативные сроки поставки под заказ (от 5 рабочих дней);
- Экспресс доставка в любую точку России;
- Техническая поддержка проекта, помощь в подборе аналогов, поставка прототипов;
- Система менеджмента качества сертифицирована по Международному стандарту ISO 9001;
- Лицензия ФСБ на осуществление работ с использованием сведений, составляющих государственную тайну;
- Поставка специализированных компонентов (Xilinx, Altera, Analog Devices, Intersil, Interpoint, Microsemi, Aeroflex, Peregrine, Syfer, Eurofarad, Texas Instrument, Miteq, Cobham, E2V, MA-COM, Hittite, Mini-Circuits, General Dynamics и др.);

Помимо этого, одним из направлений компании «ЭлектроПласт» является направление «Источники питания». Мы предлагаем Вам помощь Конструкторского отдела:

- Подбор оптимального решения, техническое обоснование при выборе компонента;
- Подбор аналогов;
- Консультации по применению компонента;
- Поставка образцов и прототипов;
- Техническая поддержка проекта;
- Защита от снятия компонента с производства.



Как с нами связаться

Телефон: 8 (812) 309 58 32 (многоканальный)

Факс: 8 (812) 320-02-42

Электронная почта: org@eplast1.ru

Адрес: 198099, г. Санкт-Петербург, ул. Калинина, дом 2, корпус 4, литера А.