



Clock Oscillator

CUSO33xx Model

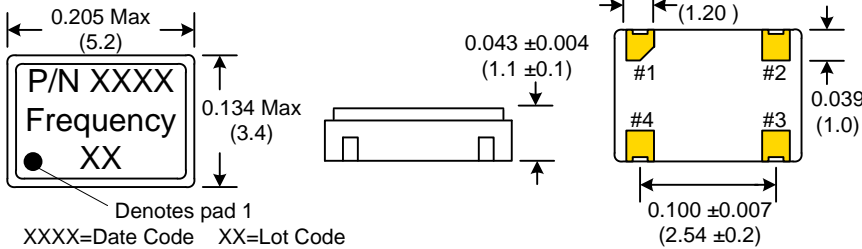
3.2x5.0 mm SMD, 3.3V, HCMOS

| | |
|-----------------------------|---|
| Frequency Range: | 1.544 MHz to 160.000 MHz |
| Frequency Stability: | ±25ppm to ±100ppm |
| Temperature Range: | |
| Operating: | 0°C to 70°C |
| (Option M) | -20°C to 70°C |
| (Option E) | -40°C to 85°C |
| Storage: | -45°C to 120°C |
| Input Voltage: | 3.3V ± 0.3V |
| Input Current: | <30 MHz 4-10mA (freq. dependent) >31 MHz 10-20mA (freq. dependent) |
| Standby Mode: | 5uA Max |
| Output: | HCMOS |
| Symmetry: | 45/55% Max @ 50% Vdd |
| Rise/Fall Time: | 2ns Typ., 4ns Max |
| Logic: | "0" = 10% Vdd Max "1" = 90% Vdd Min |
| Load: | 15pF Max |
| Jitter: | 12kHz to 20MHz 0.5ps Typ, 1ps Max RMS |
| Aging: | <3ppm 1 st /yr, 1ppm every year thereafter |

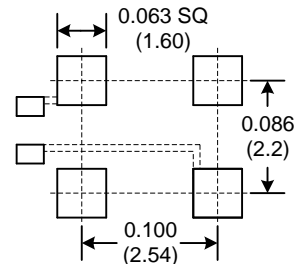


Designed to meet application requirements for smaller layout areas. The CUSO (Crystek Ultra Small Oscillator) Series utilizes fundamental and 3rd overtone crystal design thereby providing the proven performance of our larger 5x7mm package. Standby mode and Power-save Pull-up Resistance is standard. Packaged on tape and reel in quantities of 1K.

Dimensions inches (mm)
All dimensions are Max unless otherwise specified.

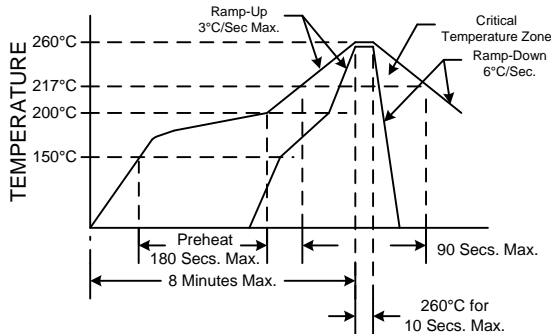


SUGGESTED PAD LAYOUT



0.01uF Bypass Capacitor Recommended

RECOMMENDED REFLOW SOLDERING PROFILE



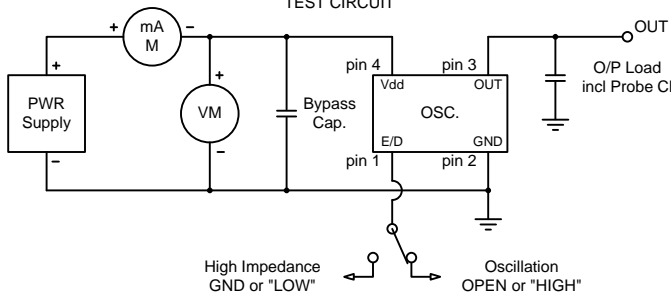
NOTE: Reflow Profile with 240°C peak also acceptable.

Crystek Part Number Guide

Example: CUSO3392-44.736
Example: CUSOM3392-44.736
Example: CUSOE3392-44.736

| Temperature | | | Frequency Stability |
|-------------|-----------|-----------|---------------------|
| 0/70°C | -20/70°C | -40/85°C | |
| CUSO3390 | CUSOM3390 | CUSOE3390 | ±100ppm |
| CUSO3392 | CUSOM3392 | CUSOE3392 | ±50ppm |
| CUSO3391 | CUSOM3391 | CUSOE3391 | ±25ppm |

TEST CIRCUIT



Standby Function

| Function pin 1 | Output pin | Oscillator State |
|-----------------------|------------|------------------|
| Open | Active | Normal Operation |
| "1" level 0.7xVdd Min | Active | Normal Operation |
| "0" level 0.3xVdd Max | High Z | Stopped |

Specifications subject to change without notice.

TD-021102 Rev. G



Компания «ЭлектроПласт» предлагает заключение долгосрочных отношений при поставках импортных электронных компонентов на взаимовыгодных условиях!

Наши преимущества:

- Оперативные поставки широкого спектра электронных компонентов отечественного и импортного производства напрямую от производителей и с крупнейших мировых складов;
- Поставка более 17-ти миллионов наименований электронных компонентов;
- Поставка сложных, дефицитных, либо снятых с производства позиций;
- Оперативные сроки поставки под заказ (от 5 рабочих дней);
- Экспресс доставка в любую точку России;
- Техническая поддержка проекта, помощь в подборе аналогов, поставка прототипов;
- Система менеджмента качества сертифицирована по Международному стандарту ISO 9001;
- Лицензия ФСБ на осуществление работ с использованием сведений, составляющих государственную тайну;
- Поставка специализированных компонентов (Xilinx, Altera, Analog Devices, Intersil, Interpoint, Microsemi, Aeroflex, Peregrine, Syfer, Eurofarad, Texas Instrument, Miteq, Cobham, E2V, MA-COM, Hittite, Mini-Circuits, General Dynamics и др.);

Помимо этого, одним из направлений компании «ЭлектроПласт» является направление «Источники питания». Мы предлагаем Вам помощь Конструкторского отдела:

- Подбор оптимального решения, техническое обоснование при выборе компонента;
- Подбор аналогов;
- Консультации по применению компонента;
- Поставка образцов и прототипов;
- Техническая поддержка проекта;
- Защита от снятия компонента с производства.



Как с нами связаться

Телефон: 8 (812) 309 58 32 (многоканальный)

Факс: 8 (812) 320-02-42

Электронная почта: org@eplast1.ru

Адрес: 198099, г. Санкт-Петербург, ул. Калинина, дом 2, корпус 4, литера А.