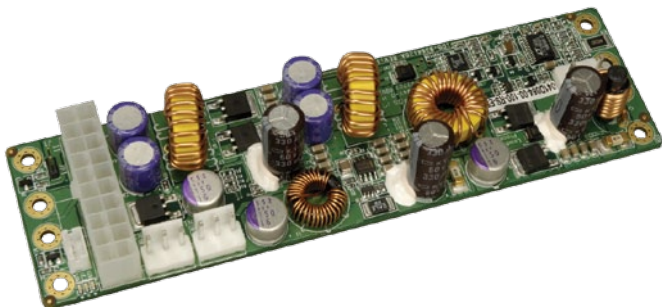


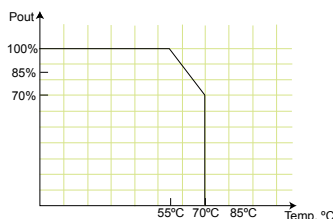
# IDD-9364120A

120 W DC/DC Converter Module



## Specifications

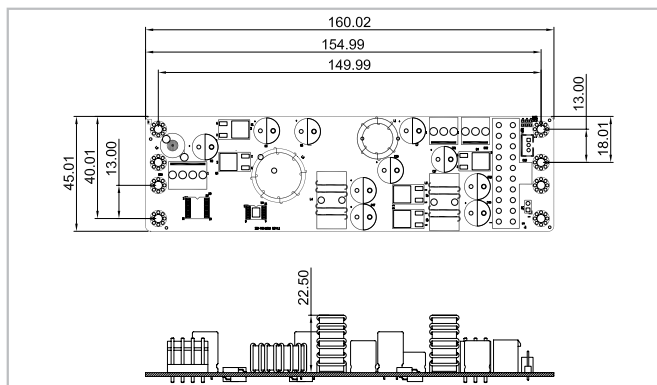
- Output (max.): 12 V@4 A, 5 V@10 A, 3.3 V@8 A, -12 V@0.3 A & 5 VSB@2 A  
Max. total output: 120 W
- Input: 9 VDC to 36 VDC
- Performance characteristics  
Noise & ripple: <240 mV  
Line regulation: <50 mV  
Load regulation: <100 mV  
Efficiency: Up to 90%
- Dimensions: 45 mm x 160 mm
- Weight: NW: 104 g
- Operating temperature: -20°C ~ 70°C
- Storage temperature: -25°C ~ 75°C



## Features

1. Wide input range: 9-36 VDC
2. AT or ATX mode on/off
3. Output voltage protection
4. Up to 90% efficiency
5. RoHS compliant
6. Compact size

## Dimensions (Unit: mm)



## Packing Information

1 x IDD-9364120A

1 x QIG

## Ordering Information

Part No.	Description
IDD-9364120A-R11	120 W DC/DC 9~36 V input, 12 V, 5 V, 3.3 V, -12 V & 5 VSB output
CB-JST3PSW-RS	30 cm cable on/off switch
CB-JST3P001-RS	30 cm 5 VSB, PS_ON wire to SBC
CB-3PSATA-RS	10 cm cable for SATA power
CB-3PIDE-RS	10 cm cable for IDE HDD power
CB-P1LP4-RS	20 cm cable for FSP0601AD101C 60 W/ UP0451E12P 45 W/ UP0251E12PL 25 W AC-DC adapter
CB-MD4P4-RS	16 cm cable for 63000-FSP120AAB-RS 120 W AC-DC adapter
CB-NOLP4-RS	20 cm cable for terminal block DC input
CB-ATX20P-RS	30 cm 20-pin ATX to 20-pin ATX cable

## Pin Assignments

### Input Power Connector

CN4	Pin 1	Pin 2	Pin 3	Pin 4
	VIN	VIN	GND	GND

### Output Power Connector

CN1 CN2	Pin 1	Pin 2	Pin 3
	+5 V	GND	+12 V

J1 Standard 2-pins ATX

### ATX Mode Connector

CN3	Pin 1	Pin 2	Pin 3
	5 VSB	GND	PS_ON

## Wire Harness Selection Guide

### DC Input (CN4)



#### Options 1.

PN: **CB-P1LP4-RS**

Cable for FSP0601AD101C 60 W/ UP0451E12P 45 W/UP0251E12PL 25W AC-DC adapter



#### Options 2.

PN: **CB-MD4P4-RS**

Cable for 63000-FSP120AAB-RS 120 W AC-DC adapter



#### Options 3.

PN: **CB-NOLP4-RS**

Cable for terminal block

### SBC Main Power (J1)



#### Options 1.

PN: **CB-ATX20P-RS**

20-pin ATX to 20-pin ATX cable

### I/O Power (CN1 & CN2)



#### Options 1.

PN: **CB-3PSATA-RS**

Cable for SATA



#### Options 2.

PN: **CB-3PIDE-RS**

Cable for IDE HDD or any STD 4-pin I/O devices

### Power On/Off (CN3)



#### Options 1.

PN: **CB-JST3PSW-RS**

Cable with on/off switch



#### Options 2.

PN: **CB-JST3P001-RS**

Cable to SBC (5 VSB & PS\_ON)



Компания «ЭлектроПласт» предлагает заключение долгосрочных отношений при поставках импортных электронных компонентов на взаимовыгодных условиях!

Наши преимущества:

- Оперативные поставки широкого спектра электронных компонентов отечественного и импортного производства напрямую от производителей и с крупнейших мировых складов;
- Поставка более 17-ти миллионов наименований электронных компонентов;
- Поставка сложных, дефицитных, либо снятых с производства позиций;
- Оперативные сроки поставки под заказ (от 5 рабочих дней);
- Экспресс доставка в любую точку России;
- Техническая поддержка проекта, помощь в подборе аналогов, поставка прототипов;
- Система менеджмента качества сертифицирована по Международному стандарту ISO 9001;
- Лицензия ФСБ на осуществление работ с использованием сведений, составляющих государственную тайну;
- Поставка специализированных компонентов (Xilinx, Altera, Analog Devices, Intersil, Interpoint, Microsemi, Aeroflex, Peregrine, Syfer, Eurofarad, Texas Instrument, Miteq, Cobham, E2V, MA-COM, Hittite, Mini-Circuits, General Dynamics и др.);

Помимо этого, одним из направлений компании «ЭлектроПласт» является направление «Источники питания». Мы предлагаем Вам помощь Конструкторского отдела:

- Подбор оптимального решения, техническое обоснование при выборе компонента;
- Подбор аналогов;
- Консультации по применению компонента;
- Поставка образцов и прототипов;
- Техническая поддержка проекта;
- Защита от снятия компонента с производства.



#### Как с нами связаться

**Телефон:** 8 (812) 309 58 32 (многоканальный)

**Факс:** 8 (812) 320-02-42

**Электронная почта:** [org@eplast1.ru](mailto:org@eplast1.ru)

**Адрес:** 198099, г. Санкт-Петербург, ул. Калинина, дом 2, корпус 4, литера А.