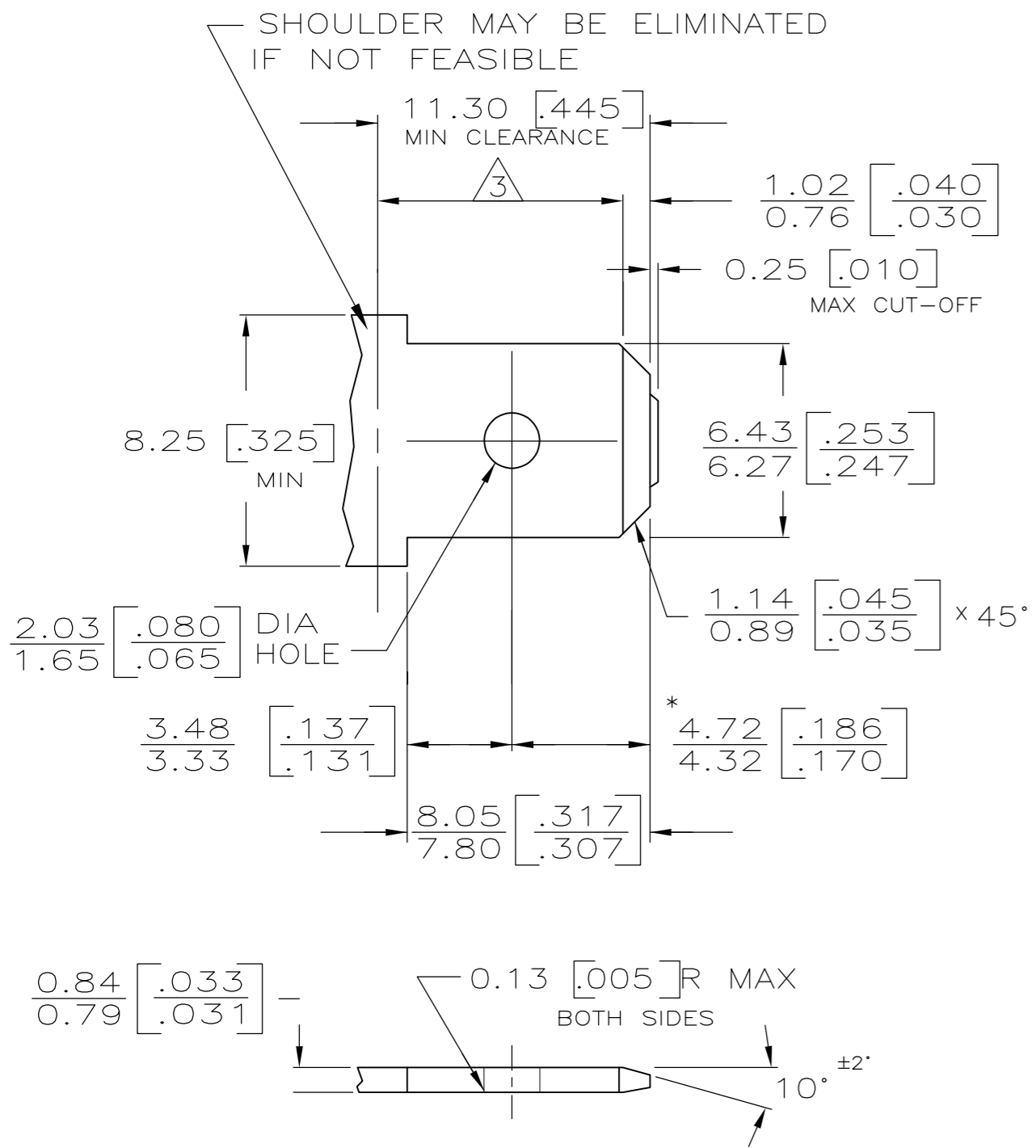


THIS DRAWING IS UNPUBLISHED. RELEASED FOR PUBLICATION
 © COPYRIGHT - By - ALL RIGHTS RESERVED.

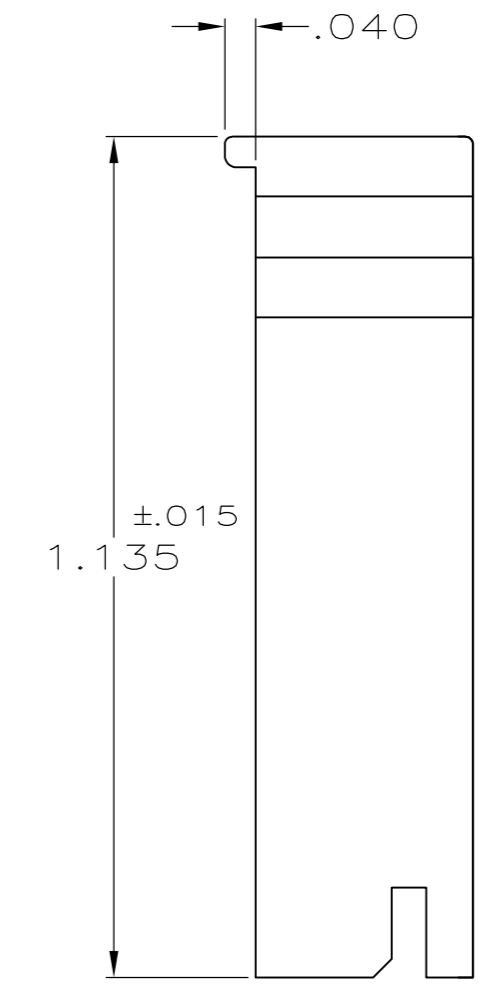
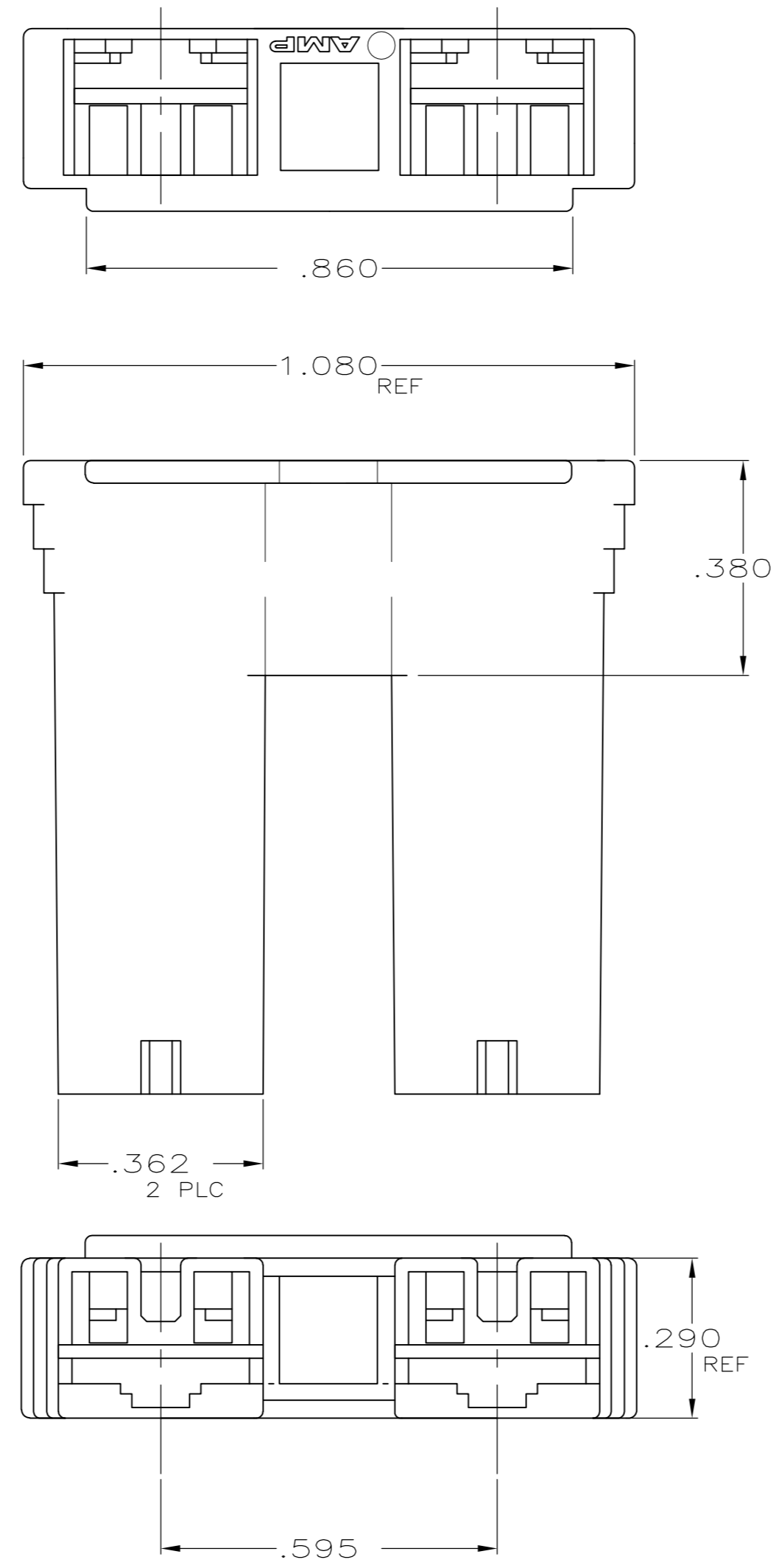
| LOC | | DIST | | REVISIONS | | | |
|-----|-----|-------------|---------------------------|-----------|------|----|--|
| P | LTR | DESCRIPTION | DATE | DWN | APVD | | |
| G | 01 | P9 | REVISED PER ECR-12-019888 | 17NOV12 | KH | KR | |

SUGGESTED MATING TAB



- 1 - MATL: 1/2H BRASS OR NICKEL PL STEEL.
- 2 - NO BURRS PERMISSIBLE AT HOLE.
- 3 - MUST BE FLAT WITHIN 0.076 [0.003] OVER THIS LENGTH.
- 4 - TIN PLATING IS REQUIRED ON BRASS WHEN TERMINAL TEMP. IS OVER 225°F
- 5 - HOLE MUST BE SYMMETRICAL ABOUT TAB Q WITHIN 0.076 [0.003]
* TO BE USED ONLY WHEN SHOULDER IS ELIMINATED.

- 1 FOR USE WITH MKII POSITIVE LOCK, LOW INSERTION FORCE FASTON RECEPTACLES AND MOST BUDGET FASTON RECEPTACLES.
- 2 PRELIMINARY - NOT FOR PRODUCTION
- 3 PREPRODUCTION - FASR REQUIRED
- 4 OBSOLETE PARTS: OBSOLETE CIS STREAMLINING PER D.RENAUD/D.SINISI
- 5 HOUSING MATERIAL MEETS MINIMUM GLOW WIRE FLAMMABILITY INDEX OF 850°C PER IEC 60695-2-12 AND MINIMUM GLOW WIRE IGNITION TEMPERATURE OF 775°C PER IEC 60695-2-13.



| 4 | 4 | 4 | 4 | 4 | 5 | 2 |
|---|----------|---|---|---|----------------------|------------|
| | | | | | 66 NYLON V0, NATURAL | 2-520935-3 |
| | | | | | 6 NYLON V2 RED | 2-520935-2 |
| | | | | | 6 NYLON V2 NATURAL | 2-520935-1 |
| 4 | OBSOLETE | | | | V0 GREEN | 1-520935-9 |
| 4 | OBSOLETE | | | | V0 BLACK | 1-520935-8 |
| | | | | | V0 BROWN | 1-520935-7 |
| 4 | OBSOLETE | | | | V0 YELLOW | 1-520935-6 |
| | | | | | V0 BLUE | 1-520935-5 |
| | | | | | V0 RED | 1-520935-2 |
| | | | | | V0 NATURAL | 1-520935-1 |
| | | | | | BLACK | 520935-8 |
| | | | | | BROWN | 520935-7 |
| | | | | | YELLOW | 520935-6 |
| | | | | | BLUE | 520935-5 |
| | | | | | GREEN | 520935-4 |
| | | | | | WEATHER RESIST BLACK | 520935-3 |
| | | | | | RED | 520935-2 |
| | | | | | NATURAL | 520935-1 |
| | | | | | COLOR | PART NO |

THIS DRAWING IS A CONTROLLED DOCUMENT.

| | | | |
|------------------|-----------|---------|--|
| DWN | JR RUTH | 4/14/88 | TE Connectivity |
| CHK | M FEHER | 4/14/88 | |
| APVD | R KUZO | 4/14/88 | |
| PRODUCT SPEC | | | |
| APPLICATION SPEC | | | NAME |
| | | | HOUSING, RECPT, POSITIVE-LOCK & STANDARD FASTON, .250 SERIES, MKII |
| MATERIAL | 6/6 NYLON | FINISH | SEE TABLE |
| WEIGHT | - | SCALE | A2 00779 C=520935 |
| CUSTOMER DRAWING | | SCALE | 4:1 SHEET 1 of 1 REV P9 |



Компания «ЭлектроПласт» предлагает заключение долгосрочных отношений при поставках импортных электронных компонентов на взаимовыгодных условиях!

Наши преимущества:

- Оперативные поставки широкого спектра электронных компонентов отечественного и импортного производства напрямую от производителей и с крупнейших мировых складов;
- Поставка более 17-ти миллионов наименований электронных компонентов;
- Поставка сложных, дефицитных, либо снятых с производства позиций;
- Оперативные сроки поставки под заказ (от 5 рабочих дней);
- Экспресс доставка в любую точку России;
- Техническая поддержка проекта, помощь в подборе аналогов, поставка прототипов;
- Система менеджмента качества сертифицирована по Международному стандарту ISO 9001;
- Лицензия ФСБ на осуществление работ с использованием сведений, составляющих государственную тайну;
- Поставка специализированных компонентов (Xilinx, Altera, Analog Devices, Intersil, Interpoint, Microsemi, Aeroflex, Peregrine, Syfer, Eurofarad, Texas Instrument, Miteq, Cobham, E2V, MA-COM, Hittite, Mini-Circuits, General Dynamics и др.);

Помимо этого, одним из направлений компании «ЭлектроПласт» является направление «Источники питания». Мы предлагаем Вам помощь Конструкторского отдела:

- Подбор оптимального решения, техническое обоснование при выборе компонента;
- Подбор аналогов;
- Консультации по применению компонента;
- Поставка образцов и прототипов;
- Техническая поддержка проекта;
- Защита от снятия компонента с производства.



Как с нами связаться

Телефон: 8 (812) 309 58 32 (многоканальный)

Факс: 8 (812) 320-02-42

Электронная почта: org@eplast1.ru

Адрес: 198099, г. Санкт-Петербург, ул. Калинина, дом 2, корпус 4, литера А.