

Emerson™

SureSwitch™ relay

Universal Electronic Upgrade
for Mechanical Compressor Contactors

49P11-843



Benefits

- 5x contactor life
- Sealed relay to keep out ants and debris
- Microprocessor control nearly eliminates contact welding and pitting
- Ideal install with new Preventative Maintenance contracts
- Compressor is protected from brownouts and short cycling
- Save on pest control treatments

5-Year Limited Warranty



Sealed Relay Construction

The internal compressor relay is completely sealed from insects and debris.

General Ratings	
Amps: 40 (FLA)	Coil: 24 VAC
Amps: 200 (LRA)	Pole: 1 or 1.5

White-Rodgers™

EMERSON™
Climate Technologies

Emerson™ SureSwitch™ relay

49P11-843



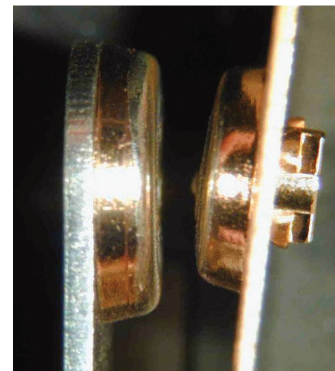
Universal Electronic Upgrade for Mechanical Compressor Contactors

Features

- Microprocessor controlled sealed compressor switching
- Line voltage brownout protection
- Short cycle protection
- Tricolor LED displays
- Heavy-duty lug connectors
- Zero chatter latching relay
- Four-hole mounting matches mechanical contactors
- Random start delay on power up and brownout recovery
- Compressor test and cycle count by pushbutton

Performance Tested

The sealed SureSwitch relay has undergone exhaustive testing on Copeland 5-ton scroll compressors to demonstrate ultimate reliability. This technology has been utilized on OEM controls since 2006 and is now available for the Aftermarket.

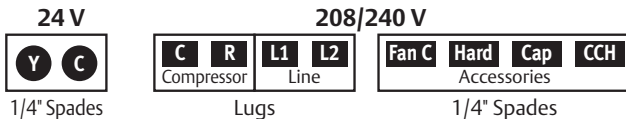


Contacts after one million cycle testing.

5x Contactor Life

Microprocessor controlled switching algorithms reduce arcing, virtually eliminating contact pitting and welding.

Terminal Designations



LED Flash Codes

Slow Green	Standby
Solid Green	Normal
Fast Green	Delay
Green / Red	Low Line Volt.
Green / Yellow / Red	Test

Specifications

Electrical Ratings

Line Voltage Input 208/240 VAC, 50/60 Hz
 Full Load Amperes (FLA) 40A
 Locked Rotor Amperes (LRA) 200A
 Control (Coil) Voltage (Y, C) 24 VAC, 50/60 Hz

Recommended Terminal Torque – C, R, L1 and L2

#4 – 6 AWG 45 in-lbs
 #8 AWG 40 in-lbs
 #10 – 14 AWG 35 in-lbs
 24 VAC (Y, C) Terminals are 1/4" Male QC's accepting #12-24 AWG wire

Timings

Anti-Short-Cycle Delay 0s or 180s (selectable) at 60 Hz
 0s or 216s (selectable) at 50 Hz
 Compressor Test 5s at 60 Hz
 6s at 50 Hz

Dimensions

2-3/4" W x 2-3/8" H x 3-7/8" L

Operating Temperature Range

-40° to 158° F (-40° to 70° C)

Humidity Range

5 to 95% relative Humidity (non-condensing)

For Additional Information

Scan QR Code or visit us at www.white-rodders.com

SureSwitch relay requires line voltage for operation and testing



Компания «ЭлектроПласт» предлагает заключение долгосрочных отношений при поставках импортных электронных компонентов на взаимовыгодных условиях!

Наши преимущества:

- Оперативные поставки широкого спектра электронных компонентов отечественного и импортного производства напрямую от производителей и с крупнейших мировых складов;
- Поставка более 17-ти миллионов наименований электронных компонентов;
- Поставка сложных, дефицитных, либо снятых с производства позиций;
- Оперативные сроки поставки под заказ (от 5 рабочих дней);
- Экспресс доставка в любую точку России;
- Техническая поддержка проекта, помощь в подборе аналогов, поставка прототипов;
- Система менеджмента качества сертифицирована по Международному стандарту ISO 9001;
- Лицензия ФСБ на осуществление работ с использованием сведений, составляющих государственную тайну;
- Поставка специализированных компонентов (Xilinx, Altera, Analog Devices, Intersil, Interpoint, Microsemi, Aeroflex, Peregrine, Syfer, Eurofarad, Texas Instrument, Miteq, Cobham, E2V, MA-COM, Hittite, Mini-Circuits, General Dynamics и др.);

Помимо этого, одним из направлений компании «ЭлектроПласт» является направление «Источники питания». Мы предлагаем Вам помощь Конструкторского отдела:

- Подбор оптимального решения, техническое обоснование при выборе компонента;
- Подбор аналогов;
- Консультации по применению компонента;
- Поставка образцов и прототипов;
- Техническая поддержка проекта;
- Защита от снятия компонента с производства.



Как с нами связаться

Телефон: 8 (812) 309 58 32 (многоканальный)

Факс: 8 (812) 320-02-42

Электронная почта: org@eplast1.ru

Адрес: 198099, г. Санкт-Петербург, ул. Калинина, дом 2, корпус 4, литера А.