



Gain Equalizers



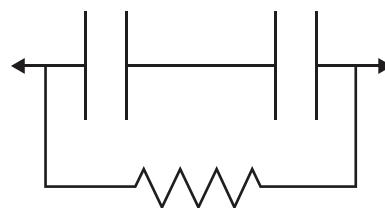
Functional Applications:

- Equalizer is utilized as a compensation circuit to correct for a loss slope created by other elements within a circuit [such as in amplifier stages].
- Used with SONET modules in conjunction with DC blocking capacitors adjacent to amplifiers.

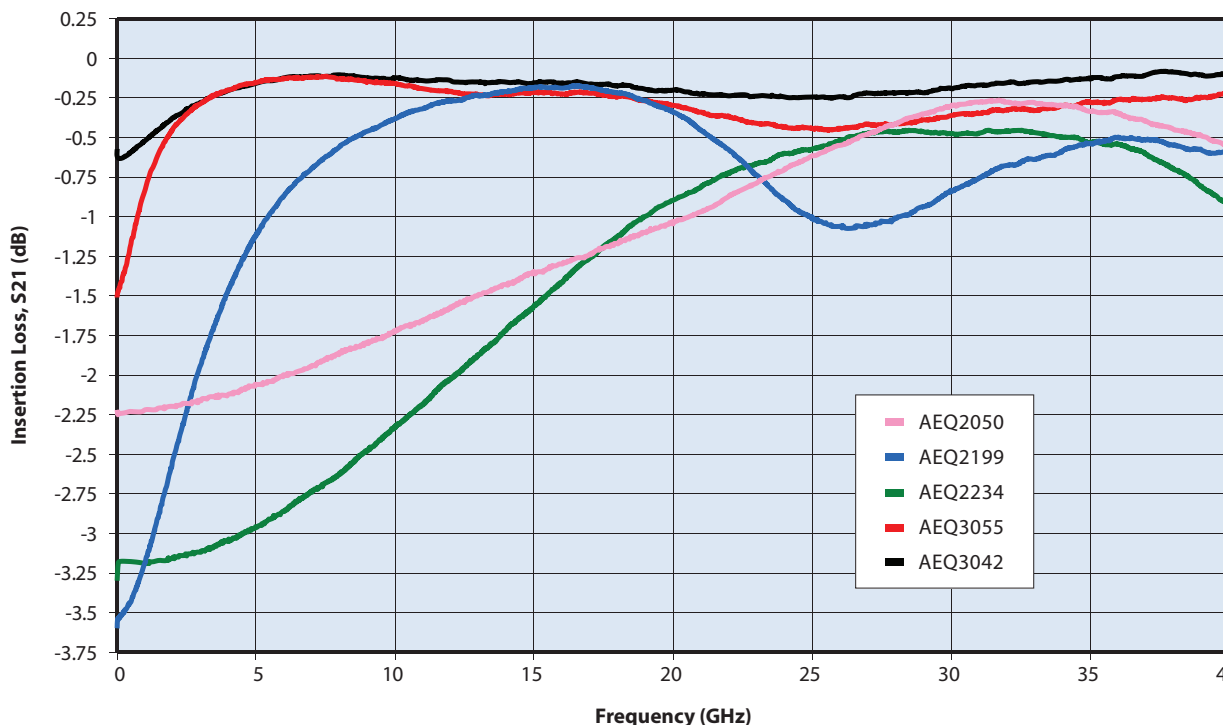
Benefits:

- Superior microwave performance
- Excellent repeatability
- Ease of assembly
- Custom designs possible

Equivalent Schematic Representation

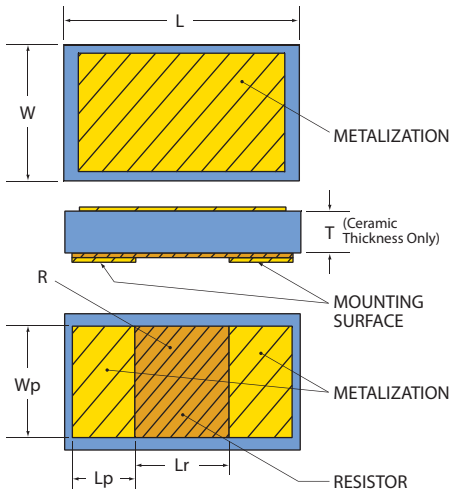


Equalizer Typical Performance



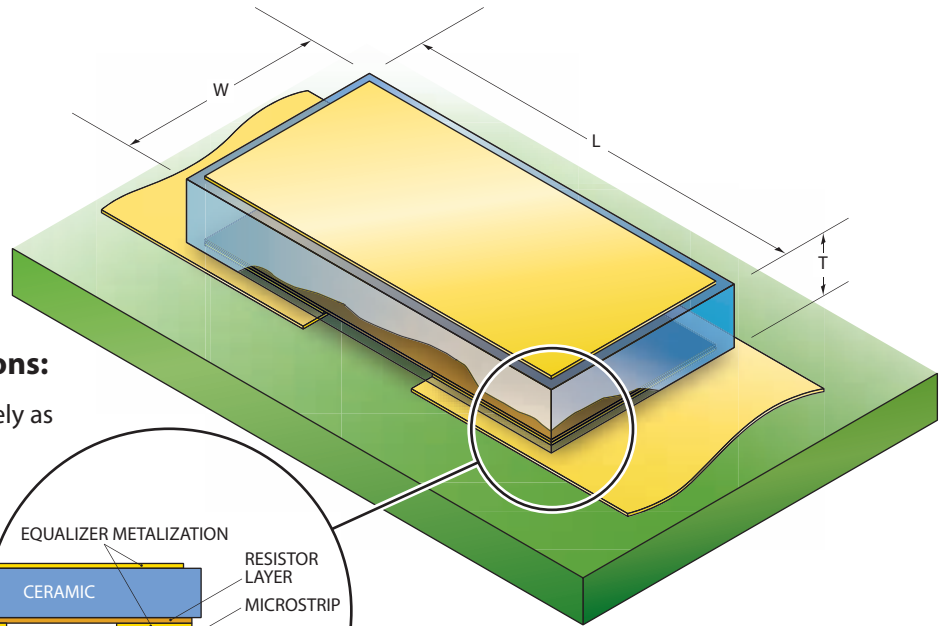
Gain Equalizers

Physical Characteristics



| Part Number | L | W | T | Lp | Wp | Lr | Attachment Material |
|-------------|--------|--------|-------|----------|---------|---------|---------------------|
| AEQ2050 | 30 ± 2 | 18 ± 2 | 5 ± 1 | 9 ± 1 | 14 ± 1 | 8 ± 1 | Epoxy |
| AEQ2199 | 28 ± 2 | 16 ± 2 | 7 ± 1 | 7 ± 1 | 14 ± 1 | 12 ± 1 | Epoxy |
| AEQ2234 | 32 ± 2 | 16 ± 2 | 5 ± 1 | 8 ± 1 | 12 ± 1 | 12 ± 1 | Epoxy |
| AEQ3042 | 40 ± 2 | 20 ± 2 | 6 ± 1 | 17.5 ± 1 | 18 ± 1 | 3 ± 1 | Solder |
| AEQ3055 | 40 ± 2 | 20 ± 2 | 6 ± 1 | 15.4 ± 1 | 184 ± 1 | 7.2 ± 1 | Solder |

Dimensions in mils



Die Attachment Recommendations:

- 1) Equalizer width should be approximately as wide as 50 ohm line trace on PCB.
- 2) The gap in the microstrip line should be nominally equal to dimension Lr.
- 3) Vacuum pick-up tool recommended for component handling. If pressure is to be applied during component placement, it should be done uniformly across the part.
- 4) Thin, unmounted circuit boards are prone to warpage during reflow. This can cause solder attach defects and cracking of components during handling or subsequent housing installation.

Mechanical outline drawings for equalizers listed above are available. Please contact DLI Applications Engineering for details.



www.dilabs.com

Dielectric Laboratories, Inc.

2777 Route 20 East, Cazenovia, NY 13035 USA
 Phone: (315) 655-8710
 Fax: (315) 655-0445
 Email: sales@dilabs.com



Qual Sys AS 9100 and ISO 9001:2000 certified
 Environ Sys ISO 14001:2004 certified



Компания «ЭлектроПласт» предлагает заключение долгосрочных отношений при поставках импортных электронных компонентов на взаимовыгодных условиях!

Наши преимущества:

- Оперативные поставки широкого спектра электронных компонентов отечественного и импортного производства напрямую от производителей и с крупнейших мировых складов;
- Поставка более 17-ти миллионов наименований электронных компонентов;
- Поставка сложных, дефицитных, либо снятых с производства позиций;
- Оперативные сроки поставки под заказ (от 5 рабочих дней);
- Экспресс доставка в любую точку России;
- Техническая поддержка проекта, помощь в подборе аналогов, поставка прототипов;
- Система менеджмента качества сертифицирована по Международному стандарту ISO 9001;
- Лицензия ФСБ на осуществление работ с использованием сведений, составляющих государственную тайну;
- Поставка специализированных компонентов (Xilinx, Altera, Analog Devices, Intersil, Interpoint, Microsemi, Aeroflex, Peregrine, Syfer, Eurofarad, Texas Instrument, Miteq, Cobham, E2V, MA-COM, Hittite, Mini-Circuits, General Dynamics и др.);

Помимо этого, одним из направлений компании «ЭлектроПласт» является направление «Источники питания». Мы предлагаем Вам помощь Конструкторского отдела:

- Подбор оптимального решения, техническое обоснование при выборе компонента;
- Подбор аналогов;
- Консультации по применению компонента;
- Поставка образцов и прототипов;
- Техническая поддержка проекта;
- Защита от снятия компонента с производства.



Как с нами связаться

Телефон: 8 (812) 309 58 32 (многоканальный)

Факс: 8 (812) 320-02-42

Электронная почта: org@eplast1.ru

Адрес: 198099, г. Санкт-Петербург, ул. Калинина, дом 2, корпус 4, литера А.