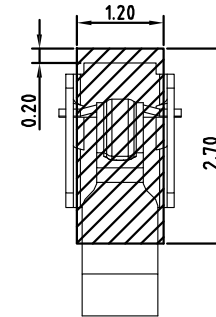
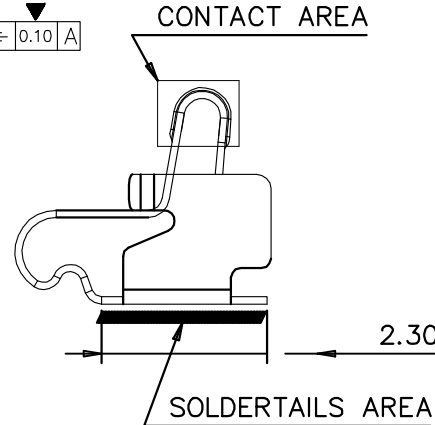
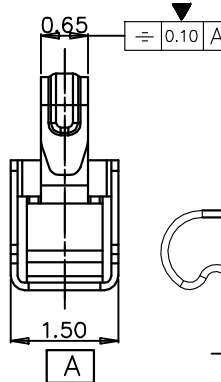
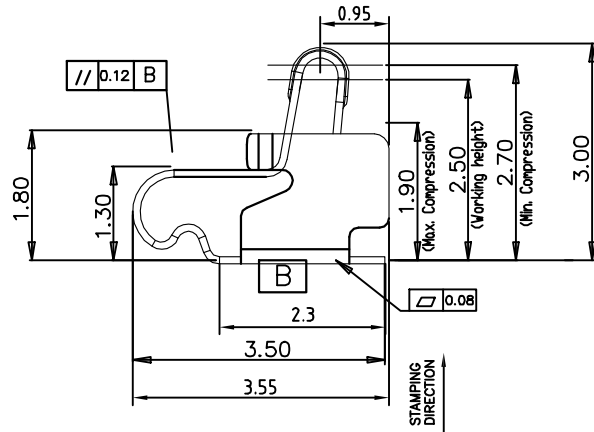
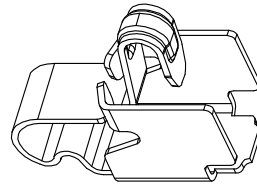
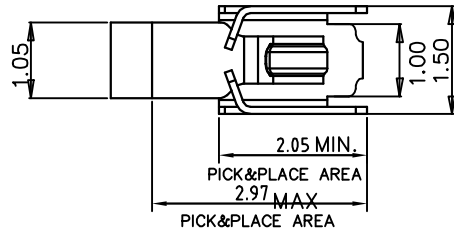
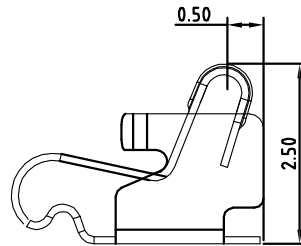
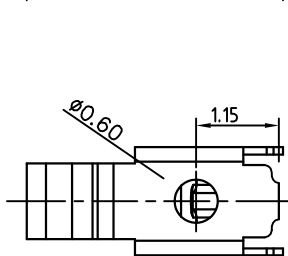


|    |                 |   |  |  |   |   |   |
|----|-----------------|---|--|--|---|---|---|
|    | A               | B | C  | D  | E | F | G |
| MD | Description     |   | Please follow Pulse Limits for the hazardous substances (RoHS, halogens) in the document "Pulse Hazardous Substances (HS) Limits (RPE002-03)" and "Vendor Survey Questionnaire, Material Composition (LDM-SAF-L0040)". | Reliability Test Spec according to WIHS7.5.33 (Reliability Test Working Instruction) Default test standard is Test Standard A if no definition |   |   |   |
| P2 | Change the Logo |   |  |  |   |   |   |

- NOTES: UNLESS OTHERWISE SPECIFIED
1. DIM. MARKED ▼ TO BE CHECKED.
  2. MATERIAL: Ycut-FX-EH THICKNESS T=0.10mm
  3. NO CRACK APPEARS ON CONTACT BALL SHAPE.
  4. NO LINES APPEARS ON BENDING AREA.
  5. ALL UNSPECIFIED RADII TO BE 0.05 MAXIMUM .
  6. BURR: 0.03MAX; CUMBER: 1.5MM MAX/500MM; TWIST: 20°/500MM.
  7. PRE-LOAD FORCE: 0.40N ON CONTACT POINT
  8. PLATING: 3u" Min GOLD PLATING ON CONTACT AREA, 1u" Min GOLD PLATING ON SOLDER AREA, 50u" MIN NICKEL PLATING OVER ALL



RECOMMENDED PCB LAYOUT  
DEFAULT TOLERANCE IS ±0.05MM



STATE AT WORKING HIGHT 2.50

Confidential  
This is a proprietary information of Pulse Suzhou.  
No reproduction/copying is allowed without permission.

Functional Characteristics Key (Cpk requirement : Cpk) >  
 Process Capability Studies required ( total pcs )  
 Ongoing Statistical Process Control Required ( total pcs )  
 Critical dimension need to be measured, no CPK requirement ( total pcs )

- .X ± 0.15
- .XX ± 0.10
- .XXX ± 0.05
- X: ± 5°

|  |  |                        |                     |                    |             |        |  |  |
|--|--|------------------------|---------------------|--------------------|-------------|--------|--|--|
| PULSE (SUZHOU) WIRELESS PRODUCTS CO.LTD.                       |  | THIRD ANGLE PROJECTION |                     | SHEET NUMBER 1 / 1 |             |        |  |  |
| <br>99 HUOJU RD. SUZHOU<br>NEW DISTRICT<br>215009<br>P.R.CHINA |  | GENERAL TOLERANCE      |                     |                    |             |        |  |  |
|  |  | CUSTOMER NUMBER        |                     |                    |             |        |  |  |
| SCALE 4.000  |  | DESIGN                 | JACKIE              | JUN-28-18          |             |        |  |  |
| PRODUCT(S) SW0182N   |  | CHECKED                | MARK                | Nov-22-17          |             |        |  |  |
| ITEM TX80103-001(CLIP)   |  | APPROVED               | JAMES               | Nov-22-17          |             |        |  |  |
| DOCUMENT NUMBER SW0182N  |  | PART VERSION P01       | DOCUMENT VERSION P2 | P2                 | March-07-19 | CHRIS  |  |  |
|  |  |                        |                     | P1                 | JUN-28-18   | JACKIE |  |  |
|  |  |                        |                     | MOD                | DATE        | NAME   |  |  |



Компания «ЭлектроПласт» предлагает заключение долгосрочных отношений при поставках импортных электронных компонентов на взаимовыгодных условиях!

Наши преимущества:

- Оперативные поставки широкого спектра электронных компонентов отечественного и импортного производства напрямую от производителей и с крупнейших мировых складов;
- Поставка более 17-ти миллионов наименований электронных компонентов;
- Поставка сложных, дефицитных, либо снятых с производства позиций;
- Оперативные сроки поставки под заказ (от 5 рабочих дней);
- Экспресс доставка в любую точку России;
- Техническая поддержка проекта, помощь в подборе аналогов, поставка прототипов;
- Система менеджмента качества сертифицирована по Международному стандарту ISO 9001;
- Лицензия ФСБ на осуществление работ с использованием сведений, составляющих государственную тайну;
- Поставка специализированных компонентов (Xilinx, Altera, Analog Devices, Intersil, Interpoint, Microsemi, Aeroflex, Peregrine, Syfer, Eurofarad, Texas Instrument, Miteq, Cobham, E2V, MA-COM, Hittite, Mini-Circuits, General Dynamics и др.);

Помимо этого, одним из направлений компании «ЭлектроПласт» является направление «Источники питания». Мы предлагаем Вам помощь Конструкторского отдела:

- Подбор оптимального решения, техническое обоснование при выборе компонента;
- Подбор аналогов;
- Консультации по применению компонента;
- Поставка образцов и прототипов;
- Техническая поддержка проекта;
- Защита от снятия компонента с производства.



#### Как с нами связаться

**Телефон:** 8 (812) 309 58 32 (многоканальный)

**Факс:** 8 (812) 320-02-42

**Электронная почта:** [org@eplast1.ru](mailto:org@eplast1.ru)

**Адрес:** 198099, г. Санкт-Петербург, ул. Калинина, дом 2, корпус 4, литера А.