

**MICRO SWITCH**  
 FREEPORT ILLINOIS U.S.A.  
 A DIVISION OF HONEYWELL  
 FED MFG CODE 91829

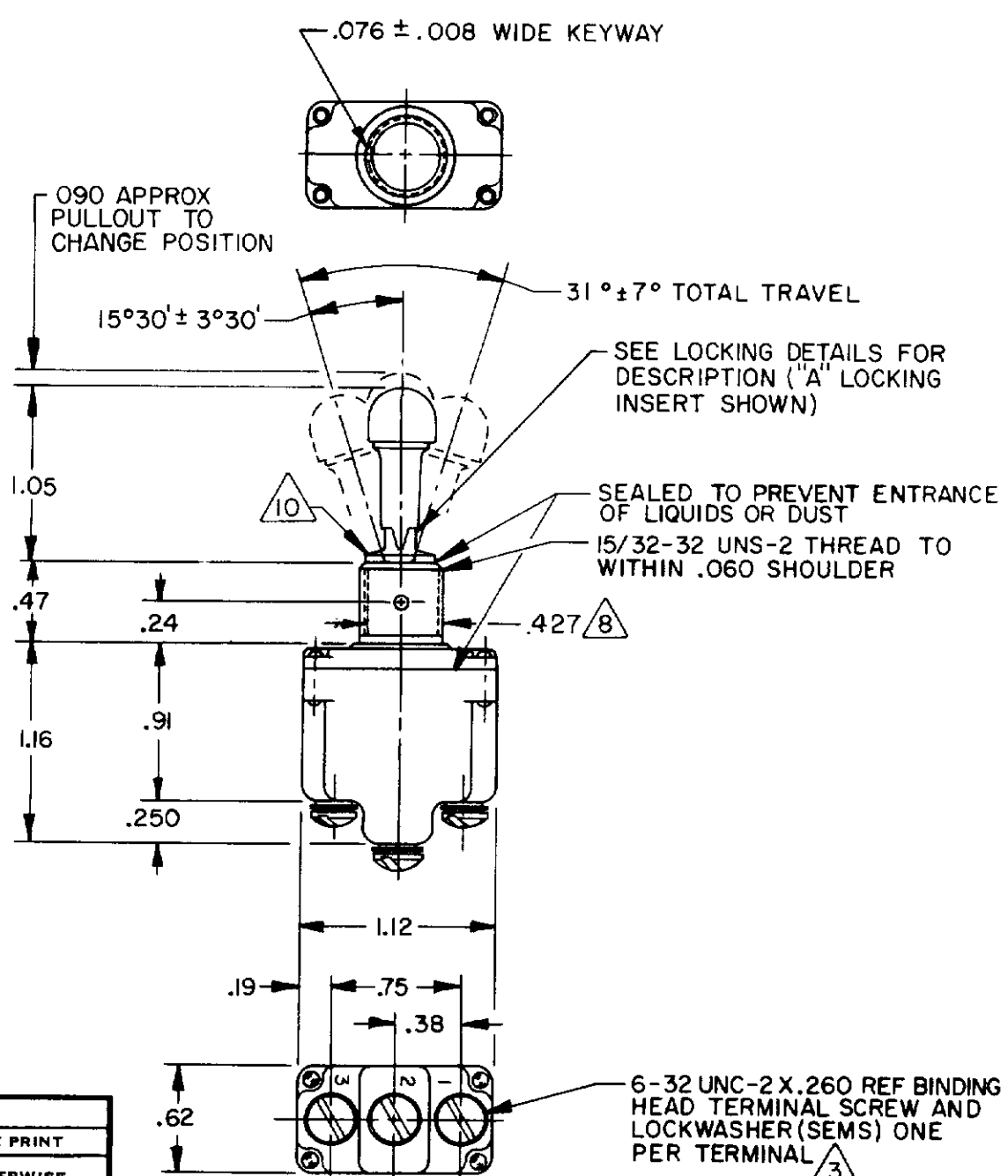
**SWITCH-TOGGLE**

CATALOG LISTING  
**1TL887 SERIES**  
**CHART 2**

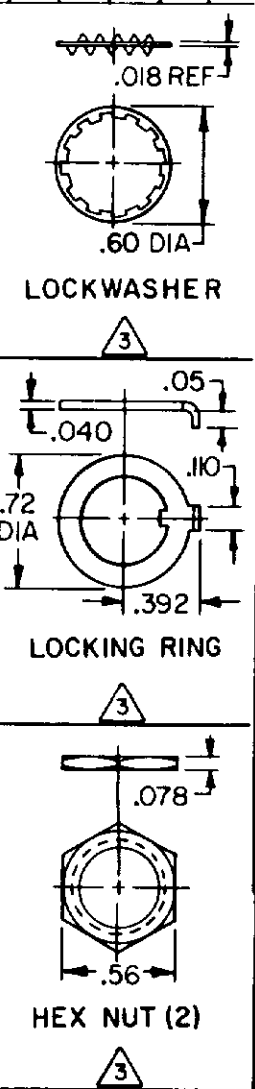
THIS DRAWING COVERS A PROPRIETARY ITEM AND IS THE PROPERTY OF MICRO SWITCH A DIVISION OF HONEYWELL THIS DRAWING IS NOT TO BE COPIED OR USED WITHOUT THE APPROVAL OF MICRO SWITCH

CATALOG LISTING	AVAILABLE LOCKING COMBINATIONS FOR CONFIGURATION SEE LETTERING DETAILS	CIRCUIT MADE WITH TOGGLE LEVER IN			CURRENT CAPACITY (AMPS)									
		KEYWAY SIDE (1-2)	CENTER (1-2)	OPPOSITE KEYWAY (2-3)	RESISTIVE LOAD DC VOLTS		LAMP LOAD IAC VOLTS		IND. LOAD IAC VOLTS		IND. LOAD IAC VOLTS			
					28	125	250	125	250	28	125	28	125	
ITL887-1	A,B,D,E,F,G,H,J,K,L,M,NP	ON	OFF	ON										
ITL887-2	D, F, G	OFF	NONE	ON										
ITL887-3	D, F, G	ON	NONE	ON	20	.75	.5	15	6	5	3	15	10	
ITL887-2I	E, F, K, M	NONE	OFF	ON	(REFER TO L191 FOR UL LISTING)									
ITL887-3I	E, F, K, M	NONE	ON	ON	(REFER TO L191 FOR UL LISTING)									
ITL887-4	F	MOM OFF	NONE	ON										
ITL887-5	E, F, K, L, M, N	MOM ON	OFF	ON										
ITL887-6	F	MOM ON	NONE	OFF										
ITL887-7	E, L, N	MOM ON	OFF	MOM ON	15	.75	5	15	6	4	2	10	7	
ITL887-8	F	MOM ON	NONE	ON	(REFER TO L192 FOR UL LISTING)									
ITL887-5I	E	NONE	ON	MOM ON	(REFER TO L192 FOR UL LISTING)									
ITL887-6I	E	MOM ON	OFF	NONE	(REFER TO L192 FOR UL LISTING)									

CATALOG LISTING  
**1TL887 SERIES CHART 2**  
 PAGE 1 OF 1  
 ISSUE **M**  
 5  
 REVISIONS  
 A 0077942 JAF 28 JUN 94  
 B 0094432 CS 23 NOV 99  
 C 0012918 DVM 11 MAY 05  
 DRAWN RASTER  
 JAF 28 JUN 94  
 CHECK AK 11MAY05  
 RELEASE NO PR-14057-T REPLACES



"A" LOCKED IN THREE POSITIONS	"B" LOCKED IN CENTER AND EXTREME POSITION (KEYWAY SIDE)	"D" LOCKED OUT OF CENTER POSITION	"E" LOCKED IN CENTER POSITION	"F" LOCKED IN EXTREME POSITION (OPPOSITE KEYWAY)
"G" LOCKED IN EXTREME POSITION (KEYWAY SIDE)	"H" LOCKED OUT OF CENTER AND EXTREME POSITION (KEYWAY SIDE)	"J" LOCKED OUT OF CENTER AND EXTREME POSITION (OPPOSITE KEYWAY)	"K" LOCKED IN CENTER AND EXTREME POSITION (OPPOSITE KEYWAY)	"L" LOCKED OUT OF EXTREME POSITION (KEYWAY SIDE)
"M" LOCKED OUT OF AND INTO EXTREME POSITION (OPPOSITE KEYWAY)	"N" LOCKED OUT OF EXTREME POSITION (OPPOSITE KEYWAY)	"P" LOCKED OUT OF AND INTO EXTREME POSITION (KEYWAY SIDE)		



**NOTES**  
 1 - SWITCHES ARE CAPABLE OF WITHSTANDING A TEMPERATURE OF 160°F CONTINUOUSLY AT FULL RATED LOAD  
 2 - CIRCUIT DESIGNATION AND MICRO SWITCH CATALOG LISTING MARKED ON SIDE OF SWITCH  
 3 - FURNISHED UNASSEMBLED  
 4 - FOR TERMINAL COVER SEE MICRO SWITCH CAT. LIST. 5PA7  
 5 - KEYWAY SHOWN ON LEFT SIDE  
 6 - SUFFIX LETTER MUST BE ADDED FOR DESIRED TYPE OF TOGGLE LOCKING. SEE CHART FOR AVAILABLE LOCKING COMBINATIONS APPLIES ONLY TO "ON" AND "MOMENTARY ON" POSITIONS  
 7 - FROM BOTTOM OF KEYWAY TO MAJOR DIA. OF 15/32 THREAD  
 8 - CONFORMS TO REQUIRMENTS OF MIL-DTL-3950 EXCEPT: GOLD PLATED CONTACTS  
 9 - INSERT HAS A .15 WIDE CLEANING SLOT AT EACH END INLINE WITH TOGGLE TRAVEL  
 10 -

SCALE FULL  
 DO NOT SCALE PRINT  
 UNLESS OTHERWISE NOTED  
 DIMENSIONS ARE IN INCHES  
**TOLERANCES ARE**  
 ONE PLACE (.0) HHHH 030  
 TWO PLACE (.00) HHHH 018  
 THREE PLACE (.000) HHHH 008  
 ANGLES HHHH 008  
 WEIGHT .08 LBS APPROX

15A 125, 250, 277 VAC 1/2 HP 125 VAC, 1 HP 250, 277 VAC 5A 125 VAC "L"	L 191	10A 125, 250, 277 VAC 1/4 HP 125 VAC, 1/2 HP 250, 277 VAC 3A 125 VAC "L"	L 192
---	-------	---	-------



Компания «ЭлектроПласт» предлагает заключение долгосрочных отношений при поставках импортных электронных компонентов на взаимовыгодных условиях!

Наши преимущества:

- Оперативные поставки широкого спектра электронных компонентов отечественного и импортного производства напрямую от производителей и с крупнейших мировых складов;
- Поставка более 17-ти миллионов наименований электронных компонентов;
- Поставка сложных, дефицитных, либо снятых с производства позиций;
- Оперативные сроки поставки под заказ (от 5 рабочих дней);
- Экспресс доставка в любую точку России;
- Техническая поддержка проекта, помощь в подборе аналогов, поставка прототипов;
- Система менеджмента качества сертифицирована по Международному стандарту ISO 9001;
- Лицензия ФСБ на осуществление работ с использованием сведений, составляющих государственную тайну;
- Поставка специализированных компонентов (Xilinx, Altera, Analog Devices, Intersil, Interpoint, Microsemi, Aeroflex, Peregrine, Syfer, Eurofarad, Texas Instrument, Miteq, Cobham, E2V, MA-COM, Hittite, Mini-Circuits, General Dynamics и др.);

Помимо этого, одним из направлений компании «ЭлектроПласт» является направление «Источники питания». Мы предлагаем Вам помощь Конструкторского отдела:

- Подбор оптимального решения, техническое обоснование при выборе компонента;
- Подбор аналогов;
- Консультации по применению компонента;
- Поставка образцов и прототипов;
- Техническая поддержка проекта;
- Защита от снятия компонента с производства.



#### Как с нами связаться

**Телефон:** 8 (812) 309 58 32 (многоканальный)

**Факс:** 8 (812) 320-02-42

**Электронная почта:** [org@eplast1.ru](mailto:org@eplast1.ru)

**Адрес:** 198099, г. Санкт-Петербург, ул. Калинина, дом 2, корпус 4, литера А.