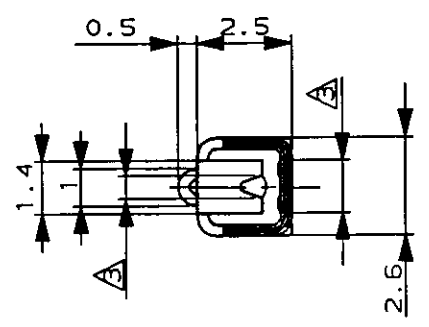


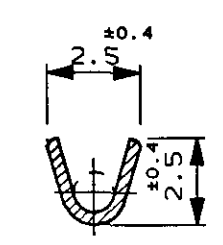
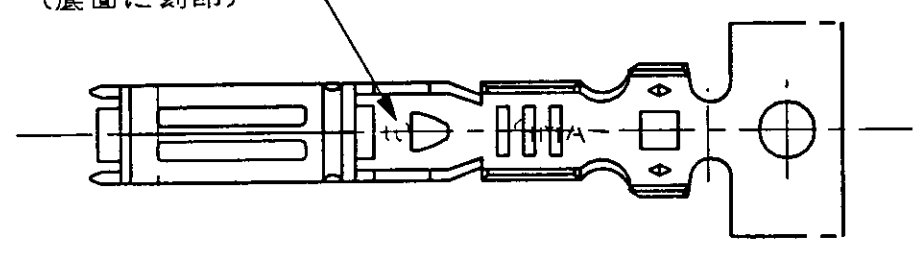
NUMBER C-173630
3rd ANGLE PROJECTION
METRIC

DIMENSIONS IN MILLIMETERS. DO NOT SCALE PRINT
PRINT DIST

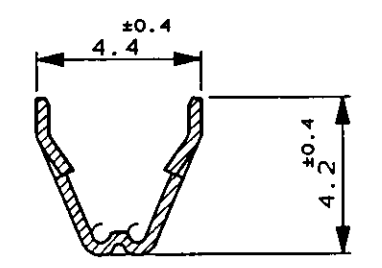


WIRE RANGE ID MARK ("S" SIZE MARK)
(STAMPED ON BOTTOM)

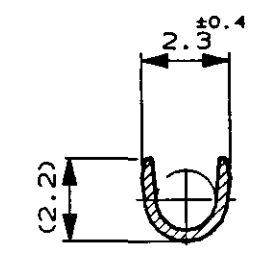
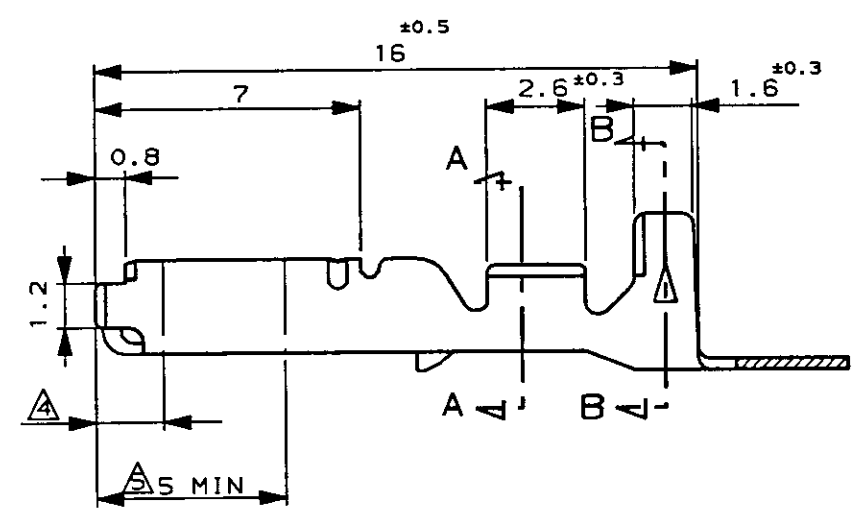
端子識別マーク "S"
(底面に刻印)



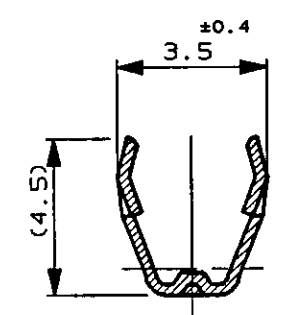
断面 A-A
SECT A-A



断面 B-B
SECT B-B



断面 A-A
SECT A-A
(175026のみ適用)
(ONLY 175026)



断面 B-B
SECT B-B
(175026のみ適用)
(ONLY 175026)

- 注:
- 1 製品規格; 108-5216, 108-5231, 108-5264
 - 2 取付通用規格; 114-5091
 - △ 部分金めつき (接触面のみ)
 - △ 識別用金めつき (全周)
 - △ 部分金めつき (両側のみ)

- NOTE:
- 1 PRODUCT SPEC; 108-5216, 108-5231, 108-5264
 - 2 APPLICATION SPEC; 114-5091
 - △ SELECTIVE GOLD PLATING (ONLY CONTACT SIDE)
 - △ GOLD PLATING FOR DISCERNMENT (ALL AROUND)
 - △ SELECTIVE GOLD PLATING (ONLY BOTH SIDES OF THE BOX)

| | 部分金めつき SELECTIVE GOLD | 実鋼板厚0.3 BRASS t0.3 | 1-173630-2 |
|-----------------------------|--------------------------|-----------------------------|------------------|
| 175026-7 | 部分金めつき SELECTIVE GOLD | リン青銅板厚0.3 PHOS BRO. t0.3 | 173630-7 |
| 175026-6 | 錫めつき済 PRE-TINNED | リン青銅板厚0.3 PHOS BRO. t0.3 | 173630-6 |
| 175026-1 | 部分金めつき SELECTIVE GOLD | 実鋼板厚0.3 BRASS t0.3 | 173630-2 |
| 175026-1 | 錫めつき済 PRE-TINNED | 実鋼板厚0.3 BRASS t0.3 | 173630-1 |
| パラ端子型番 (L/P PART NUMBER) | 仕上 (FINISH) | 材料 (MATERIAL) | 型番 (PART NUMBER) |

| F | E | D | C | B | LTR |
|--------------------------|--------------|--------------|--------------|-------------|----------------------|
| 追加 1- -2 FJ00-1985-95 | 変更 (J-10171) | 変更 (J-10781) | 変更 (J-10229) | 変更 (J-9953) | 変更 (REVISION RECORD) |
| | T.S | T.S | T.S | T.S | DR |
| | M.O | Y.M | Y.M | Y.M | CHK |
| | | | | | DATE |

| | |
|---|--|
| Copyright ©1987年 AMP (Japan), LTD. ALL RIGHTS RESERVED. | Copyright ©1987 AMP (Japan), LTD. ALL RIGHTS RESERVED. |
| 材料 (MATERIAL) SEE TABLE 表参照 | 仕上 (FINISH) SEE TABLE 表参照 |
| DR. 9/28/87 T.SAGAWA | DE. 10/6/87 T.SAGAWA |
| CHK. 10/6/87 Matsushima | APP. 10/7/87 M. Nozuchi |

| | | | |
|--|------|----------|--------------------------------|
| AMP | | | 日本エー・エム・ピー株式会社 Tokyo, Japan |
| 名称 (NAME) .070 SERIES RECEPTACLE CONTACT .070 シリーズ リセプタクル コンタクト | | | |
| 一般公差 (GENERAL TOLERANCE) | LOC | 番号 (No.) | |
| 0 <= < 10 : ±0.2 10 <= < 30 : ±0.25 30 <= < 100 : ±0.3 ANGLES : ±3° | B J | C-173630 | |
| 尺度 (SCALE) | REV. | SHEET | |
| 5-1 | F | 1 OF 1 | |



Компания «ЭлектроПласт» предлагает заключение долгосрочных отношений при поставках импортных электронных компонентов на взаимовыгодных условиях!

Наши преимущества:

- Оперативные поставки широкого спектра электронных компонентов отечественного и импортного производства напрямую от производителей и с крупнейших мировых складов;
- Поставка более 17-ти миллионов наименований электронных компонентов;
- Поставка сложных, дефицитных, либо снятых с производства позиций;
- Оперативные сроки поставки под заказ (от 5 рабочих дней);
- Экспресс доставка в любую точку России;
- Техническая поддержка проекта, помощь в подборе аналогов, поставка прототипов;
- Система менеджмента качества сертифицирована по Международному стандарту ISO 9001;
- Лицензия ФСБ на осуществление работ с использованием сведений, составляющих государственную тайну;
- Поставка специализированных компонентов (Xilinx, Altera, Analog Devices, Intersil, Interpoint, Microsemi, Aeroflex, Peregrine, Syfer, Eurofarad, Texas Instrument, Miteq, Cobham, E2V, MA-COM, Hittite, Mini-Circuits, General Dynamics и др.);

Помимо этого, одним из направлений компании «ЭлектроПласт» является направление «Источники питания». Мы предлагаем Вам помощь Конструкторского отдела:

- Подбор оптимального решения, техническое обоснование при выборе компонента;
- Подбор аналогов;
- Консультации по применению компонента;
- Поставка образцов и прототипов;
- Техническая поддержка проекта;
- Защита от снятия компонента с производства.



Как с нами связаться

Телефон: 8 (812) 309 58 32 (многоканальный)

Факс: 8 (812) 320-02-42

Электронная почта: org@eplast1.ru

Адрес: 198099, г. Санкт-Петербург, ул. Калинина, дом 2, корпус 4, литера А.