

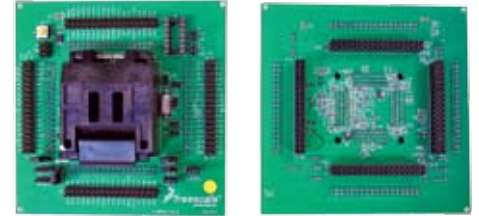
S12/S12X Adapter Cards Allow Evaluation of S12/S12X Derivatives

Freescale offers adapter cards which will allow the evaluation of derivatives within the S12/S12X family portfolio. The table below displays the targeted device (by family and package size), the compatible evaluation board and the correlating adapter card.

The EVB9S12XDP512 and the EVB9S12XEP100 are full-featured, ready to use evaluation boards for the MC9S12XDP512 and MC9S12XEP100 flagship microcontrollers, respectively. Additionally, these boards can be used to evaluate other members of the S12XD and S12XE as well as other S12/S12X families, including S12XH, S12XS and S12P.

The simple de-soldering of the main microcontroller from the evaluation board, and the integration of the adapters card allows a user to evaluate the desired targeted microcontroller.

These lead-free Softec Microcontroller Personality Boards (SMPBs) are suitable for stand-alone use as a cost-effective development tool, device programming target or daughter cards for the Freescale MC9S12XDP512 or MC9S12XEP100 family EVBs. The cards offer support for S12/S12X families, with devices ranging from 48-pin QFN to 208-pin MAPBGA, .5 mm–0.65 mm pitch.



The cards include a CTI, Yamachi or Enflas zero insertion force (ZIF) socket, a background debug mode (BDM) connector and prototype connector ring. Configured for oscillator operation, the adaptor cards include support for a user supplied clock oscillator. They are compatible for use with any BDM tool.

| Family | Package | Evaluation Board* | Pin-Specific Adapter Card* |
|---------------------|------------|-------------------|----------------------------|
| S12XS Family | | | |
| | 64 LQFP | EVB9S12XEP100 | LFSMPBS12XSE2M |
| | 80 QFP | EVB9S12XEP100 | LFSMPBS12XSFM |
| | 112 LQFP | EVB9S12XEP100 | LFSMPBS12XSIM |
| S12XE Family | | | |
| | 80 QFP | EVB9S12XEP100 | LFSMPBS12XEFM |
| | 112 LQFP | EVB9S12XEP100 | LFSMPBS12XEIM |
| | 144 LQFP | EVB9S12XEP100 | LFSMPBS12XELM |
| | 208 MAPBGA | EVB9S12XEP100 | LFSMPBS12XEQM |
| S12XD Family | | | |
| | 80 QFP | EVB9S12XDP512(E) | LFSMPBS12XD FM |
| | 112 LQFP | EVB9S12XDP512(E) | LFSMPBS12XDIM |
| | 144 LQFP | EVB9S12XDP512(E) | LFSMPBS12XDLM |
| S12XH Family | | | |
| | 112 LQFP | EVB9S12XDP512(E) | LFSMPBS12HIM |
| | 144 LQFP | EVB9S12XDP512(E) | LFSMPBS12HLM |
| S12P Family | | | |
| | 48 QFN | EVB9S12XEP100 | LFSMPBS12PC1M |
| | 64 LQFP | EVB9S12XEP100 | LFSMPBS12PE2M |
| | 80 QFP | EVB9S12XEP100 | LFSMPBS12PFM |

* Adapters and evaluation boards available for purchase through Freescale.

Learn More: For more information, please visit www.freescale.com/S12x.



Компания «ЭлектроПласт» предлагает заключение долгосрочных отношений при поставках импортных электронных компонентов на взаимовыгодных условиях!

Наши преимущества:

- Оперативные поставки широкого спектра электронных компонентов отечественного и импортного производства напрямую от производителей и с крупнейших мировых складов;
- Поставка более 17-ти миллионов наименований электронных компонентов;
- Поставка сложных, дефицитных, либо снятых с производства позиций;
- Оперативные сроки поставки под заказ (от 5 рабочих дней);
- Экспресс доставка в любую точку России;
- Техническая поддержка проекта, помощь в подборе аналогов, поставка прототипов;
- Система менеджмента качества сертифицирована по Международному стандарту ISO 9001;
- Лицензия ФСБ на осуществление работ с использованием сведений, составляющих государственную тайну;
- Поставка специализированных компонентов (Xilinx, Altera, Analog Devices, Intersil, Interpoint, Microsemi, Aeroflex, Peregrine, Syfer, Eurofarad, Texas Instrument, Miteq, Cobham, E2V, MA-COM, Hittite, Mini-Circuits, General Dynamics и др.);

Помимо этого, одним из направлений компании «ЭлектроПласт» является направление «Источники питания». Мы предлагаем Вам помощь Конструкторского отдела:

- Подбор оптимального решения, техническое обоснование при выборе компонента;
- Подбор аналогов;
- Консультации по применению компонента;
- Поставка образцов и прототипов;
- Техническая поддержка проекта;
- Защита от снятия компонента с производства.



Как с нами связаться

Телефон: 8 (812) 309 58 32 (многоканальный)

Факс: 8 (812) 320-02-42

Электронная почта: org@eplast1.ru

Адрес: 198099, г. Санкт-Петербург, ул. Калинина, дом 2, корпус 4, литера А.