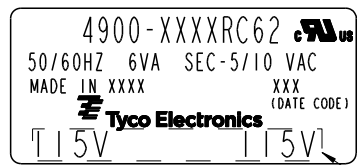
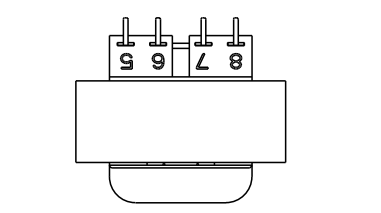
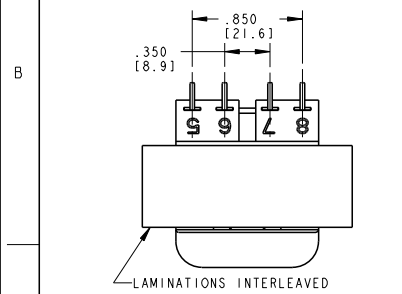
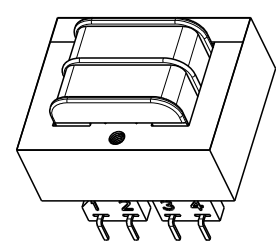
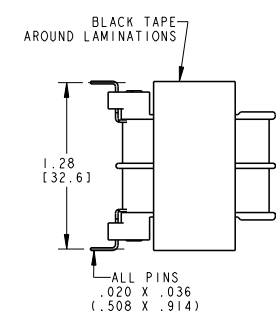
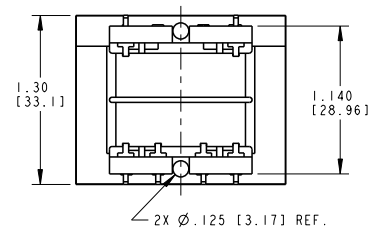
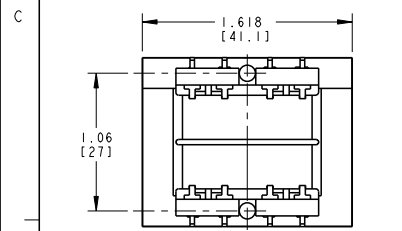
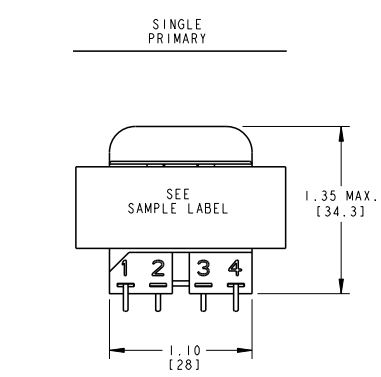
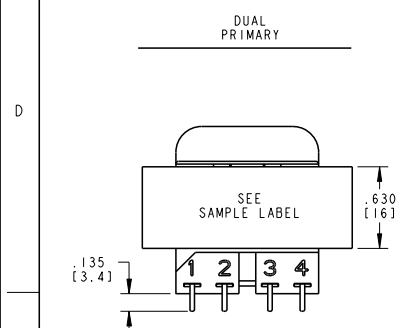


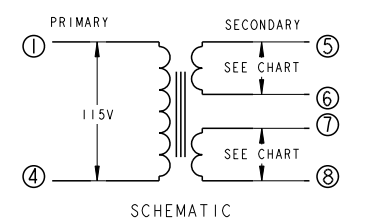
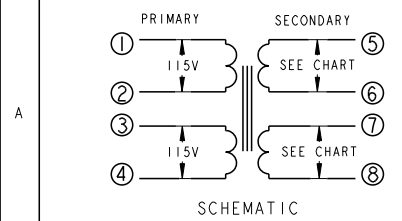
| LOC | DIST | REVISIONS     |           |     |      |
|-----|------|---------------|-----------|-----|------|
| P   | LTR  | DESCRIPTION   | DATE      | DNW | APVD |
| F   |      | ECR-09-005692 | 13APR2009 | JS  | JH   |
| G   |      | ECR-09-011290 | 08JUN2009 | JS  | JH   |
| H   |      | ECR-10-013410 | 28JUN2010 | JS  | DB   |

CERTIFICATION: UL/CUL FILE NO. E102980 HZ. 50/60 V. A. 6  
 DIMENSIONS FOR REFERENCE ONLY.

| PRIMARY     | SECONDARY SERIES | PARALLEL | P. U. PART NUMBER | TYCO ELECTRONICS PART NUMBER |
|-------------|------------------|----------|-------------------|------------------------------|
| 115 VAC     | 10 VCT           | 5 VAC    | 4900-8010RC62     | 3-1672209-7                  |
| 115 VAC     | 16 VCT           | 8 VAC    | 4900-8016RC62     | 4-1672209-0                  |
| 115 VAC     | 20 VCT           | 10 VAC   | 4900-8020RC62     | 4-1672209-1                  |
| 115 VAC     | 24 VCT           | 12 VAC   | 4900-8024RC62     | 4-1672209-2                  |
| 115 VAC     | 28 VCT           | 14 VAC   | 4900-8028RC62     | 4-1672209-3                  |
| 115 VAC     | 36 VCT           | 18 VAC   | 4900-8036RC62     | 4-1672209-5                  |
| 115 VAC     | 120 VCT          | 60 VAC   | 4900-8120RC62     | 4-1672209-8                  |
| 115/230 VAC | 10 VCT           | 5 VAC    | 4900-9010RC62     | 4-1672209-9                  |
| 115/230 VAC | 16 VCT           | 8 VAC    | 4900-9016RC62     | 5-1672209-2                  |
| 115/230 VAC | 20 VCT           | 10 VAC   | 4900-9020RC62     | 5-1672209-3                  |
| 115/230 VAC | 24 VCT           | 12 VAC   | 4900-9024RC62     | 5-1672209-4                  |
| 115/230 VAC | 28 VCT           | 14 VAC   | 4900-9028RC62     | 5-1672209-5                  |
| 115/230 VAC | 36 VCT           | 18 VAC   | 4900-9036RC62     | 5-1672209-7                  |
| 115/230 VAC | 120 VCT          | 60 VAC   | 4900-9120RC62     | 6-1672209-0                  |



VOLTAGE ON LABEL WILL VARY PER MODEL NUMBER  
 SAMPLE LABEL SCALE 4:1



|                         |   |  |   |
|-------------------------|---|--|---|
| DIMENSIONS: INCHES [mm] |   | TOLERANCES UNLESS OTHERWISE SPECIFIED: |   |
| 0 PLC                   | ± | 0.005                                  | ± |
| 1 PLC                   | ± | 0.01                                   | ± |
| 2 PLC                   | ± | 0.005                                  | ± |
| 3 PLC                   | ± | 0.01                                   | ± |
| 4 PLC                   | ± | 0.005                                  | ± |
| MATERIAL:               |   | FINISH:                                |   |
| CUSTOMER DRAWING        |   | RESTRICTED TO                          |   |



Компания «ЭлектроПласт» предлагает заключение долгосрочных отношений при поставках импортных электронных компонентов на взаимовыгодных условиях!

Наши преимущества:

- Оперативные поставки широкого спектра электронных компонентов отечественного и импортного производства напрямую от производителей и с крупнейших мировых складов;
- Поставка более 17-ти миллионов наименований электронных компонентов;
- Поставка сложных, дефицитных, либо снятых с производства позиций;
- Оперативные сроки поставки под заказ (от 5 рабочих дней);
- Экспресс доставка в любую точку России;
- Техническая поддержка проекта, помощь в подборе аналогов, поставка прототипов;
- Система менеджмента качества сертифицирована по Международному стандарту ISO 9001;
- Лицензия ФСБ на осуществление работ с использованием сведений, составляющих государственную тайну;
- Поставка специализированных компонентов (Xilinx, Altera, Analog Devices, Intersil, Interpoint, Microsemi, Aeroflex, Peregrine, Syfer, Eurofarad, Texas Instrument, Miteq, Cobham, E2V, MA-COM, Hittite, Mini-Circuits, General Dynamics и др.);

Помимо этого, одним из направлений компании «ЭлектроПласт» является направление «Источники питания». Мы предлагаем Вам помощь Конструкторского отдела:

- Подбор оптимального решения, техническое обоснование при выборе компонента;
- Подбор аналогов;
- Консультации по применению компонента;
- Поставка образцов и прототипов;
- Техническая поддержка проекта;
- Защита от снятия компонента с производства.



#### Как с нами связаться

**Телефон:** 8 (812) 309 58 32 (многоканальный)

**Факс:** 8 (812) 320-02-42

**Электронная почта:** [org@eplast1.ru](mailto:org@eplast1.ru)

**Адрес:** 198099, г. Санкт-Петербург, ул. Калинина, дом 2, корпус 4, литера А.