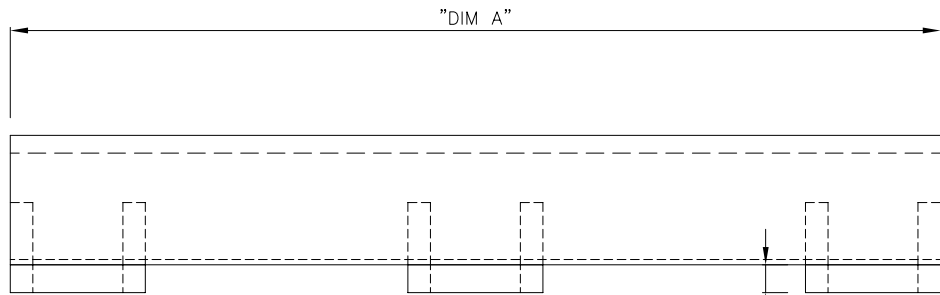
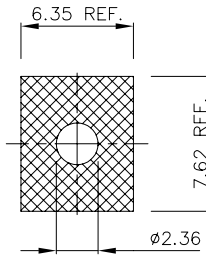


PRODUCT NUMBER 89628-XXX

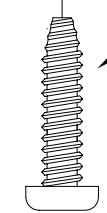
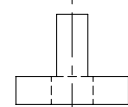
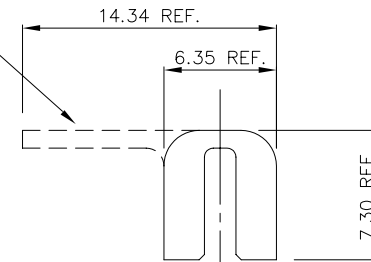
KEEP OUT AREA ON BOARD FOR STIFFENER/INSERT ATTACHMENT.

TAIL-PROTECT OPTION (SEE CHART ON PAGE 2)



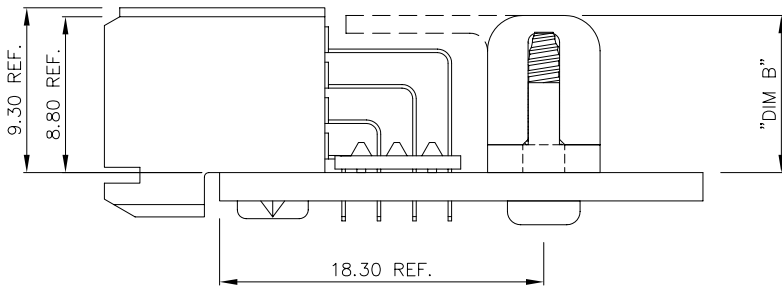
INSERTS SHOWN INSTALLED IN POSITION SEE NOTE BELOW

"DIM C" CLEARANCE FOR WASHOUT



TORX(tm) SELF-TAPPING SCREW. REQUIRES A #2 TORX(tm) DRIVER

NOTE: THIS PRODUCT COMES AS A KIT AND IS UNASSEMBLED. SEE CHART ON PAGE TWO FOR MORE INFORMATION.



mat'l. code		surface		tolerance		projection		product family	
-----		ISO 1302 ✓		ISO 406 ISO 1101		⊕		METRAL (tm)	
ltr	ecn	no	dr	date	tolerances unless otherwise specified		mm		title
K	v22878	SCS		10/21/92	angles	linear	xx ±.01/3		BOARD STIFFENER ASSEMBLY
L	v23674	SCS		12/15/92			xxx ±.005/.13		
M	v30017	SCS		1/12/93	σ±2'		xxxx ±.0020/.050		scale 1:1
N	v41850	SCS		12/01/94	dr	STU STONER	9/15/90		FCJ
P	v50964	SCS		7/31/95	enfr	R. DOUTRICH	9/15/90		
R	v70347	MDF		3/04/97	chr	STU STONER	9/15/90		dwg no
S	M06-0286	MNR		7/27/06	appd	STU STONER	9/15/90		89628
sheet	revisor	S	S						sheet 1 of 2
index	sheet	1	2						size A3
								type Product Customer Drawing	

PRODUCT NUMBER	"DIM A" ±.70/.030 MM/IN	"DIM B"	"DIM C"	NUMBER OF INSERTS	NUMBER OF SCREWS	TAIL-PROTECT OPTION
89628-001	240/9.50	8.80/.345	1.5/.060	5	5	NO
89628-002	252/9.92	8.80/.345	1.5/.060	5	5	YES
89628-003	252/9.92	8.80/.345	1.5/.060	5	5	NO
89628-004	139.4/5.490	8.80/.345	1.5/.060	3	3	YES
89628-005	229.87/9.05	8.80/.345	1.5/.060	5	5	NO
89628-006	255.27/10.05	8.80/.345	1.5/.060	6	6	NO
89628-007	280.67/11.05	8.80/.345	1.5/.060	6	6	NO
89628-008	306.07/12.05	8.80/.345	1.5/.060	7	7	NO
89628-009	339.09/13.35	8.80/.345	1.5/.060	7	7	NO
89628-010	369.57/14.55	8.80/.345	1.5/.060	8	8	NO
89628-011	392.43/15.45	8.80/.345	1.5/.060	8	8	NO
89628-012	415.29/16.35	8.80/.345	1.5/.060	9	9	NO
89628-013	368/14.48	8.80/.345	1.5/.060	3	3	YES
89628-014	120/4.72	8.80/.345	1.5/.060	3	3	YES
89628-015	120/4.72	8.80/.345	1.5/.060	3	3	NO
89628-016	219.4/8.64	8.80/.345	1.5/.060	3	3	YES
89628-017	521/20.51	8.80/.345	1.5/.060	5	5	YES
89628-018	183/7.20	8.80/.345	1.5/.060	3	3	YES
89628-019	63.50/2.50	8.80/.345	1.5/.060	2	2	YES
89628-020	280.67/11.05	8.80/.345	1.5/.060	3	3	YES
89628-021	339.09/13.35	8.80/.345	1.5/.060	3	3	YES
89628-022	207/8.15	8.80/.345	1.5/.060	3	3	YES
89628-023	267/10.51	8.80/.345	1.5/.060	3	3	YES
89628-024	180/7.08	8.80/.345	1.5/.060	3	3	YES
89628-025	192/7.56	8.80/.345	1.5/.060	3	3	YES
89628-026	240/9.45	8.80/.345	1.5/.060	3	3	YES
89628-027	219.4/8.64	8.80/.345	1.5/.060	5	5	NO
89628-028	360.70/14.20	8.80/.345	1.5/.060	4	4	NO
89628-029	204/8.03	8.80/.345	1.5/.060	5	5	NO
89628-030	450/17.71	8.80/.345	1.5/.060	9	9	NO
89628-031	207/8.15	8.80/.345	1.5/.060	3	3	NO



FCIconnect.com

Copyright FCI

mat'l. code -----		surface ISO 1302 ✓		tolerance ISO 406 ISO 1101		projection ⊕		product family METRAL (tm)	
ltr S		ecn no dr		date		tolerances unless otherwise specified		title BOARD STIFFENER ASSEMBLY	
						angles linear xx ±.01/.3 xxx ±.005/.13 xxxx ±.0020/.050		mm ← mm →	
						dr STU STONER 9/15/90		scale 1:1	
						enfr R. DOUTRICH 9/15/90		FCI	
						chr STU STONER 9/15/90		dwg no 89628 sheet 2 of 2 size A3	
						appd STU STONER 9/15/90		type Product Customer Drawing	
sheet index		revision sheet							



Компания «ЭлектроПласт» предлагает заключение долгосрочных отношений при поставках импортных электронных компонентов на взаимовыгодных условиях!

Наши преимущества:

- Оперативные поставки широкого спектра электронных компонентов отечественного и импортного производства напрямую от производителей и с крупнейших мировых складов;
- Поставка более 17-ти миллионов наименований электронных компонентов;
- Поставка сложных, дефицитных, либо снятых с производства позиций;
- Оперативные сроки поставки под заказ (от 5 рабочих дней);
- Экспресс доставка в любую точку России;
- Техническая поддержка проекта, помощь в подборе аналогов, поставка прототипов;
- Система менеджмента качества сертифицирована по Международному стандарту ISO 9001;
- Лицензия ФСБ на осуществление работ с использованием сведений, составляющих государственную тайну;
- Поставка специализированных компонентов (Xilinx, Altera, Analog Devices, Intersil, Interpoint, Microsemi, Aeroflex, Peregrine, Syfer, Eurofarad, Texas Instrument, Miteq, Cobham, E2V, MA-COM, Hittite, Mini-Circuits, General Dynamics и др.);

Помимо этого, одним из направлений компании «ЭлектроПласт» является направление «Источники питания». Мы предлагаем Вам помощь Конструкторского отдела:

- Подбор оптимального решения, техническое обоснование при выборе компонента;
- Подбор аналогов;
- Консультации по применению компонента;
- Поставка образцов и прототипов;
- Техническая поддержка проекта;
- Защита от снятия компонента с производства.



Как с нами связаться

Телефон: 8 (812) 309 58 32 (многоканальный)

Факс: 8 (812) 320-02-42

Электронная почта: org@eplast1.ru

Адрес: 198099, г. Санкт-Петербург, ул. Калинина, дом 2, корпус 4, литера А.