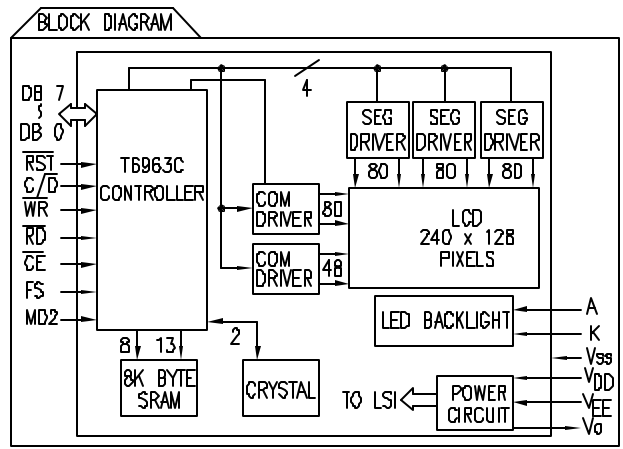
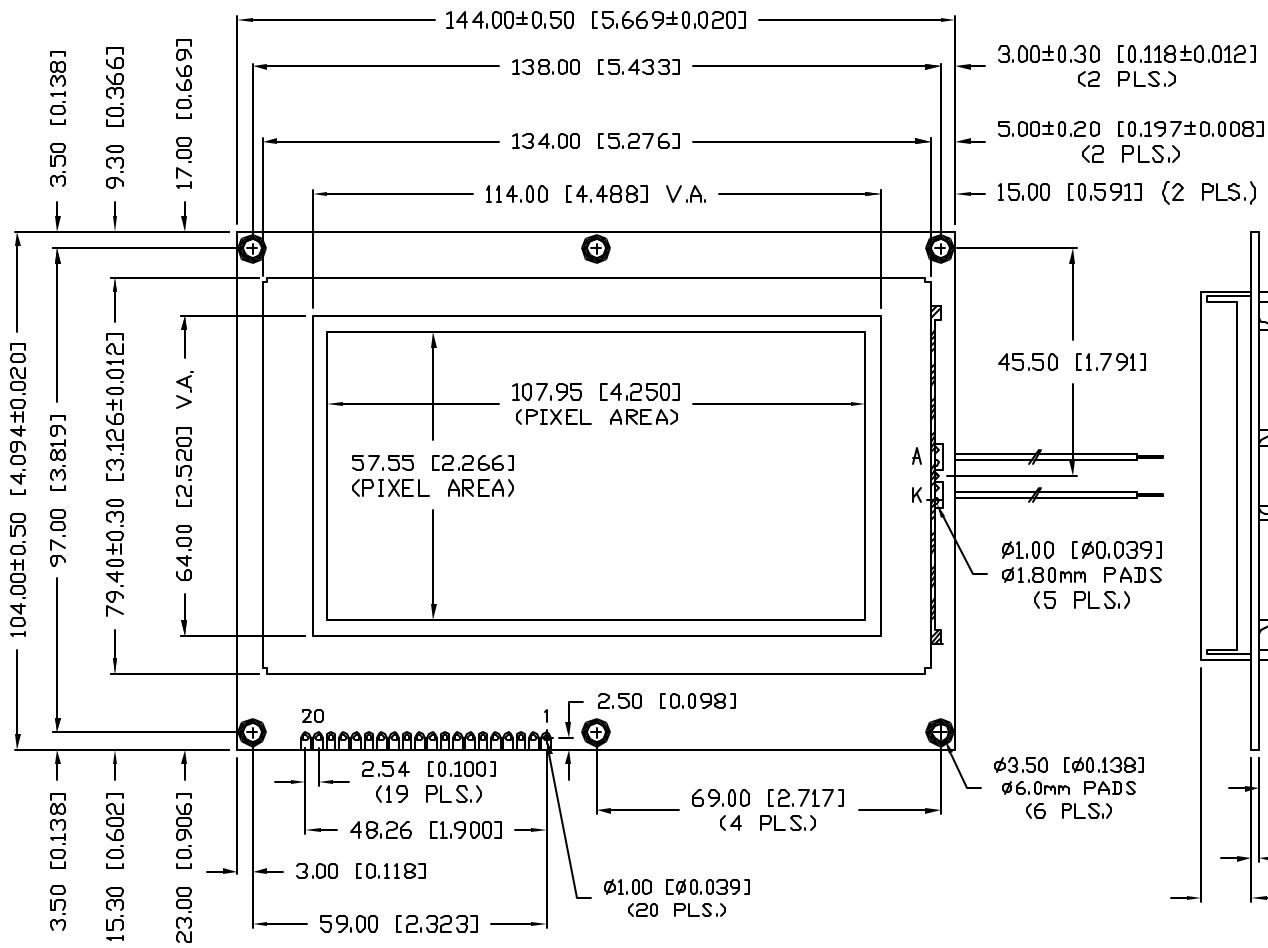
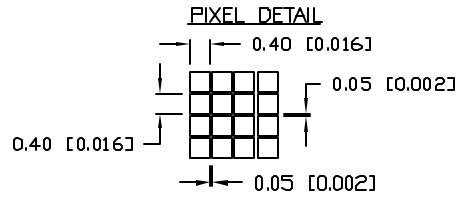


UNCONTROLLED DOCUMENT

PART NUMBER		REV.
LCM-H240128GSN-1WC		A
REV.	E.C.N. NUMBER AND REVISION COMMENTS	DATE
A	E.C.N. #11148.	4.20.07



NOTES:

1. RED WIRE: ANODE, 150mm, 24AWG, 5mm STRIPPED END.
2. BLACK WIRE: GND, 150mm, 24AWG, 5mm STRIPPED END.

CAUTION: STATIC SENSITIVE DEVICE  
FOLLOW PROPER E.S.D. HANDLING PROCEDURES  
WHEN WORKING WITH THIS PART.

\*UNLESS OTHERWISE SPECIFIED TOLERANCES PER DECIMAL PRECISION ARE: X=±1 (±0.039), XX=±0.5 (±0.020), XXX=±0.25 (±0.010), XXXX=±0.127 (±0.006). LEAD SIZE=±0.05 (±0.002), LEAD LENGTH=±0.75 (±0.030), MIN=+DECIMAL PRECISION MAX.=+0.00 -DECIMAL PRECISION

REV.	PART NUMBER
A	LCM-H240128GSN-1WC

CONFIDENTIAL INFORMATION  
THE INFORMATION CONTAINED IN THIS DOCUMENT IS THE PROPERTY OF LUMEX INC. EXCEPT AS SPECIFICALLY AUTHORIZED IN WRITING BY LUMEX INC, THE HOLDER OF THIS DOCUMENT SHALL KEEP ALL INFORMATION CONTAINED HEREIN CONFIDENTIAL AND SHALL PROTECT SAME IN WHOLE OR IN PART FROM DISCLOSURE AND DISSEMINATION TO ALL THIRD PARTIES.



290 E. HELEN ROAD  
PALATINE, IL 60067-6976  
PHONE: +1.847.359.2790  
US WEB: www.lumex.com  
TW WEB: www.lumex.com.tw

240 x 128 DOT MATRIX GRAPHIC MODULE, STN BLUE, NEGATIVE IMAGE, TRANSMISIVE, WHITE LED BACKLIGHT, HIGH OPERATING TEMP, 1/128 DUTY, 12:00 VIEW.

RELIABILITY NOTE  
OUR MANY YEARS OF EXPERIENCE DATA ACCUMULATION INDICATE THAT SOLDER HEAT IS A MAJOR CAUSE OF EARLY AND FUTURE FAILURE. PLEASE PAY ATTENTION TO YOUR SOLDERING PROCESS.

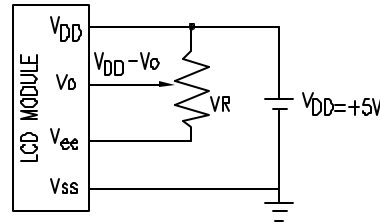
DRAWN BY:	CHECKED BY:	APPROVED BY:	DATE: 1.17.06
JC			PAGE: 1 OF 2
			SCALE: N/A

REV.	E.C.N. NUMBER AND REVISION COMMENTS	DATE
A	SEE APGE #1	

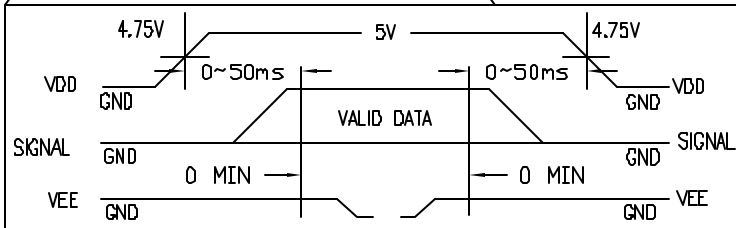
ABSOLUTE MAXIMUM RATINGS

ITEM	SYMBOL	MIN.	MAX.	UNIT
POWER SUPPLY FOR LOGIC	$V_{DD}-V_{SS}$	0	6.5	V
POWER SUPPLY FOR LCD DRIVING	$V_{DD}-V_{EE}$	0	22.0	V
INPUT VOLTAGE	$V_I$	$V_{SS}$	$V_{DD}$	V
STATIC ELECTRICITY			100	V

$V_{DD}-V_o$ : LCD DRIVING VOLTAGE  
VR: 10K $\Omega$  - 20K $\Omega$



TIMING OF POWER SUPPLY AND INTERFACE SIGNAL



PIN CONFIGURATION

PIN #	SYMBOL	LEVEL	FUNCTION
1	$V_{SS}$	-	GROUND (0V)
2	$V_{DD}$	-	POWER SUPPLY FOR LOGIC CIRCUIT
3	$V_o$	-	OPERATING VOLTAGE FOR LCD DRIVING
4	C/D	H/L	$\overline{WR}$ ="L", C/D="H": COMMAND WRITE, "L": DATA WRITE $\overline{RD}$ ="L", C/D="H": STATUS READ, "L": DATA READ
5	$\overline{RD}$	L	DATA READ
6	$\overline{WR}$	L	DATA WRITE
7~14	DB0~DB7	H/L	DATA BUS LINE
15	$\overline{CE}$	L	CHIP ENABLE
16	RST	L	RESET
17	$V_{EE}$	-	POWER SUPPLY FOR LCD DRIVING
18	MD2	H/L	COLUMNS SELECT: "H": 32 COLUMNS, "L": 40 COLUMNS
19	FS	H/L	FONT SELECT: "H": 6*8 PIXEL/FONT, "L": 8*8 PIXEL/FONT
20	N.C.	-	
	A	-	POWER SUPPLY FOR LED BACKLIGHT (ANODE)
	K	-	POWER SUPPLY FOR LED BACKLIGHT (CATHODE)

OPTO-ELECTRICAL CHARACTERISTICS

ITEM	SYMBOL	STANDARD VALUE			UNIT		
		MIN.	TYP.	MAX.			
POWER SUPPLY VOLTAGE FOR LOGIC	$V_{DD}-V_{SS}$	+4.75	+5.0	+5.25	V		
NEGATIVE POWER SUPPLY VOLTAGE FOR LCD DRIVE	$V_{EE}-V_{SS}$	-15.5	-16.0	-16.5	V		
INPUT VOLTAGE: NOTE (1)	H LEVEL	$V_{IH}$	2.2	-	-	V	
	L LEVEL	$V_{IL}$	0	-	0.8	V	
OUTPUT VOLTAGE: NOTE (2)	H LEVEL	$V_{OH}$	2.4	-	$V_{DD}$	V	
	L LEVEL	$V_{OL}$	0	-	0.4	V	
POWER SUPPLY CURRENT FOR LOGIC: NOTE (4)	$I_{DD}$	-	12.0	-	mA		
POWER SUPPLY CURRENT FOR LCD DRIVE: NOTE (4)	$I_{EE}$	-	5.0	-	mA		
RECOMMENDED LCD DRIVING VOLTAGE: (NOTE 3)	$T_a=0^\circ\text{C}$	$V_{DD}-V_o$	-	+19.4	-	V	
	$T_a=25^\circ\text{C}$	$\Phi=10^\circ\text{C}$	-	+18.5	-	V	
	$T_a=50^\circ\text{C}$	$\theta=0^\circ\text{C}$	-	+16.2	-	V	
CLOCK OSCILLATION FREQUENCY	$f_{osc}$	-	5	-	MHZ		
*LED BACKLIGHT	VOLTAGE	$I_f=160\text{mA}$	$V_f$	-	3.4	3.6	V
	CURRENT	-	$I_f$	-	160	-	mA
	POWER CONSUMPTION	-	PD	-	720	-	mW
	BACKLIGHT SURFACE	$I_f=160\text{mA}$	L	160	200	-	cd/m <sup>2</sup>
	COLOR (X=0.31,Y=0.32)	-	-	-	550	-	nm

\*ONLY APPLIES TO MODULES WITH BACKLIGHT

NOTE (1): APPLIED TO TERMINALS: FS, CE,  $\overline{WR}$ ,  $\overline{RD}$ , C/D, DB0~DB7,  $\overline{RES}$ , MD2.

NOTE (2): APPLIED TO TERMINALS: DB0~DB7.

NOTE (3): RECOMMENDED LCD DRIVING VOLTAGE MAY FLUCTUATE ABOUT  $\pm 1.0\text{V}$  BY EACH MODULE.

NOTE (4):  $V_{DD}-V_{SS}=5.0\text{V}$ ,  $V_{DD}-V_o=20.6\text{V}$ .

\*UNLESS OTHERWISE SPECIFIED TOLERANCES PER DECIMAL PRECISION ARE: X= $\pm 1$  ( $\pm 0.039$ ), XX= $\pm 0.5$  ( $\pm 0.020$ ), XXX= $\pm 0.25$  ( $\pm 0.010$ ), XXXX= $\pm 0.127$  ( $\pm 0.005$ ). LEAD SIZE= $\pm 0.05$  ( $\pm 0.002$ ), LEAD LENGTH= $\pm 0.75$  ( $\pm 0.030$ ), MIN.= +DECIMAL PRECISION -0.00, MAX.= +0.00 -DECIMAL PRECISION

REV. A	PART NUMBER LCM-H240128GSN-1W
-----------	----------------------------------

240 x 128 DOT MATRIX GRAPHIC MODULE, STN BLUE, NEGATIVE IMAGE, TRANSMISIVE, WHITE LED BACKLIGHT, HIGH OPERATING TEMP, 1/128 DUTY, 12:00 VIEW.

**CONFIDENTIAL INFORMATION**  
THE INFORMATION CONTAINED IN THIS DOCUMENT IS THE PROPERTY OF LUMEX INC. EXCEPT AS SPECIFICALLY AUTHORIZED IN WRITING BY LUMEX INC., THE HOLDER OF THIS DOCUMENT SHALL KEEP ALL INFORMATION CONTAINED HEREIN CONFIDENTIAL AND SHALL PROTECT SAME IN WHOLE OR IN PART FROM DISCLOSURE AND DISSEMINATION TO ALL THIRD PARTIES.

**RELIABILITY NOTE**  
OUR MANY YEARS OF EXPERIENCE DATA ACCUMULATION INDICATE THAT SOLDER HEAT IS A MAJOR CAUSE OF EARLY AND FUTURE FAILURE. PLEASE PAY ATTENTION TO YOUR SOLDERING PROCESS.



290 E. HELEN ROAD  
PALATINE, IL 60067-6976  
PHONE: +1.847.359.2790  
US WEB: www.lumex.com  
TW WEB: www.lumex.com.tw

DRAWN BY: jc	CHECKED BY:	APPROVED BY:	DATE: 1.17.06
			PAGE: 2 OF 2
			SCALE: N/A



Компания «ЭлектроПласт» предлагает заключение долгосрочных отношений при поставках импортных электронных компонентов на взаимовыгодных условиях!

Наши преимущества:

- Оперативные поставки широкого спектра электронных компонентов отечественного и импортного производства напрямую от производителей и с крупнейших мировых складов;
- Поставка более 17-ти миллионов наименований электронных компонентов;
- Поставка сложных, дефицитных, либо снятых с производства позиций;
- Оперативные сроки поставки под заказ (от 5 рабочих дней);
- Экспресс доставка в любую точку России;
- Техническая поддержка проекта, помощь в подборе аналогов, поставка прототипов;
- Система менеджмента качества сертифицирована по Международному стандарту ISO 9001;
- Лицензия ФСБ на осуществление работ с использованием сведений, составляющих государственную тайну;
- Поставка специализированных компонентов (Xilinx, Altera, Analog Devices, Intersil, Interpoint, Microsemi, Aeroflex, Peregrine, Syfer, Eurofarad, Texas Instrument, Miteq, Cobham, E2V, MA-COM, Hittite, Mini-Circuits, General Dynamics и др.);

Помимо этого, одним из направлений компании «ЭлектроПласт» является направление «Источники питания». Мы предлагаем Вам помощь Конструкторского отдела:

- Подбор оптимального решения, техническое обоснование при выборе компонента;
- Подбор аналогов;
- Консультации по применению компонента;
- Поставка образцов и прототипов;
- Техническая поддержка проекта;
- Защита от снятия компонента с производства.



#### Как с нами связаться

**Телефон:** 8 (812) 309 58 32 (многоканальный)

**Факс:** 8 (812) 320-02-42

**Электронная почта:** [org@eplast1.ru](mailto:org@eplast1.ru)

**Адрес:** 198099, г. Санкт-Петербург, ул. Калинина, дом 2, корпус 4, литера А.