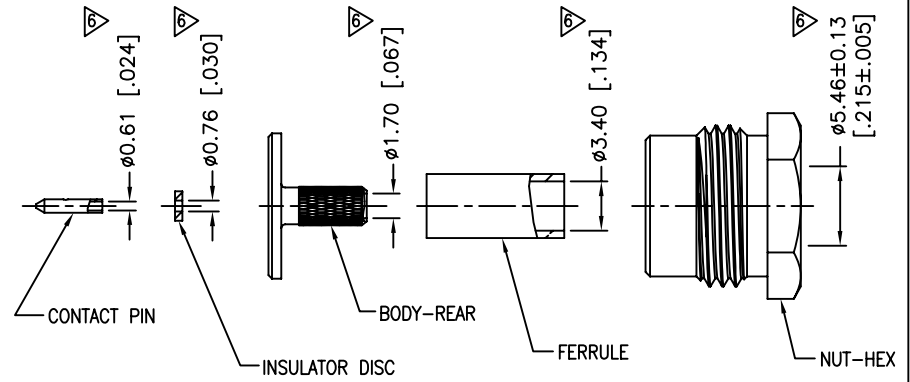
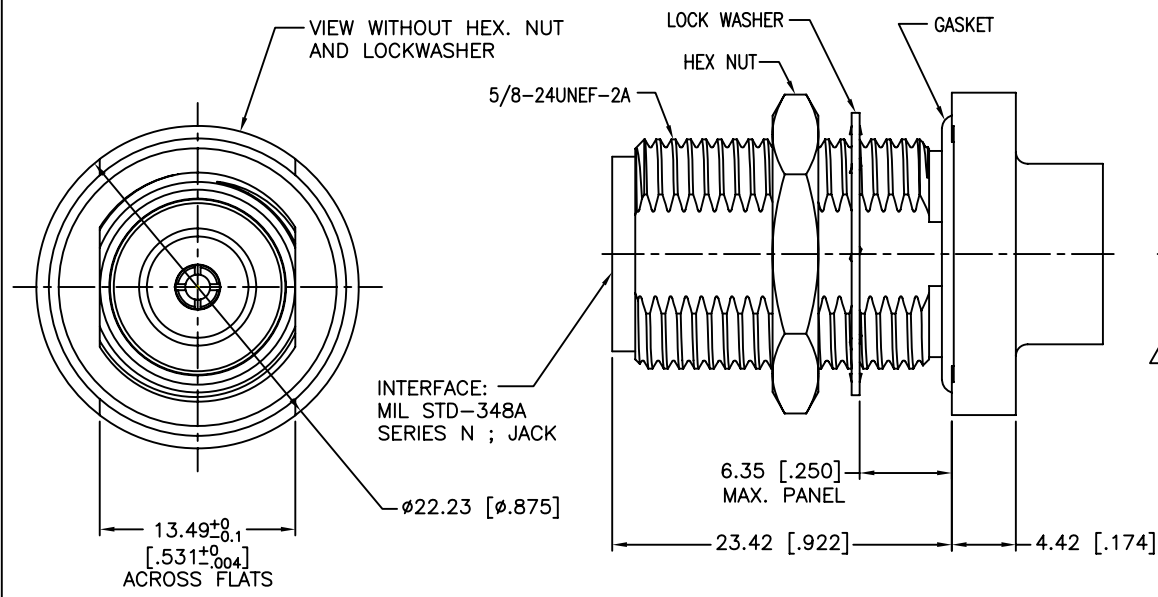
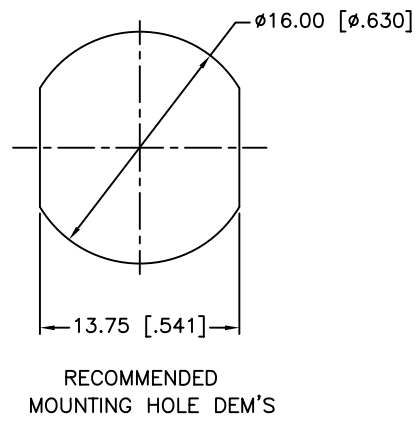
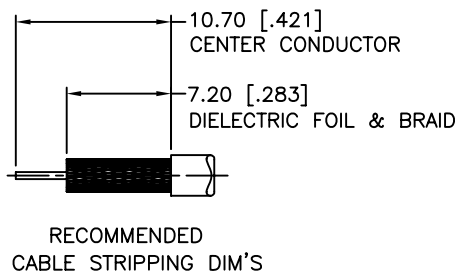


REV.	DATE	ECR NO.	DESCRIPTION
NC	06/03/10	XXXXXX	INITIAL RELEASE
A	06/28/10	2066	THE DIMENSION OF 6.15[.242] CHANG TO 5.46±0.13[.215±.005]



- NOTE:
1. FREQUENCY RANGE: DC - 2.5 GHz
 2. VSWR: 1.15 MAX.
 3. CONNECTOR IS IP-68 COMPLIANT.
 4. THERE SHALL BE NO EVIDENCE OF AIR BUBBLES WHEN A 17 P.S.I. FORCE IS APPLIED TO MATING END WHILE WHOLE CONNECTOR IS IMMERSED IN WATER.
 4. CRIMPED FERRULE
HEX CRIMP SIZE .151"
 5. CRIMPED CONTACT PIN
SQ. CRIMP SIZE 0.7 mm
OR CONTACT PIN TO SOLDER
- ▷ SHOWS CABLE ENTRY DIMENSIONS.

QTY	DESCRIPTION	MATERIAL	FINISH	QTY
13	NUT-HEX	BRASS	NEXCOTE	1
12	BODY-REAR	BRASS	NEXCOTE	1
11	INSULATOR DISC	PTFE	NATURAL	1
10	FERRULE	COPPER	NEXCOTE	1
9	CONTACT PIN	BRASS	GOLD	1
8	GASKET	SILICONE	BLACK	1
7	GASKET	SILICONE	RED	1
6	LOCK WASHER	PHOSPHOR BRONZE	NEXCOTE	1
5	NUT-HEX	BRASS	NEXCOTE	1
4	INSULATOR	PTFE	NATURAL	1
3	CONTACT PIN	BERYLLIUM COPPER	GOLD	1
2	BUSHING BODY	BRASS	NEXCOTE	1
1	BODY	BRASS	NEXCOTE	1

UNLESS OTHERWISE SPECIFIED DIMENSIONS ARE IN MILLIMETERS. DIMENSIONS IN [] ARE IN INCHES AND FOR CUSTOMER REFERENCE ONLY.

UNLESS OTHERWISE SPECIFIED TOLERANCES FOR MILLIMETERS ARE:
0.5 - 8mm ± 0.20mm
8 - 30mm ± 0.40mm
30 - 120mm ± 0.50mm

UNLESS OTHERWISE SPECIFIED TOLERANCES FOR INCHES ARE:
.020 - .315 ± 0.007"
.315 - 1.180 ± 0.015"
1.180 - 4.724 ± 0.020"

DO NOT SCALE DRAWING

APPROVALS	DATE
DRAWN M.ZHANG	06/28/10
CHECKED	
ISSUED	
SHEET 1 OF 1	
CAD FILE C:/CONNEX/172165-11.DWG	

Amphenol Connex

PART DESCRIPTION
**N BULKHEAD CRIMP JACK, IP-68 COMPLIANT
(FOR RD-316 CABLE)**

PART NO. **172165-11**

DWG. NO. 172165-11.DWG REV. A SIZE A SCALE NA



Компания «ЭлектроПласт» предлагает заключение долгосрочных отношений при поставках импортных электронных компонентов на взаимовыгодных условиях!

Наши преимущества:

- Оперативные поставки широкого спектра электронных компонентов отечественного и импортного производства напрямую от производителей и с крупнейших мировых складов;
- Поставка более 17-ти миллионов наименований электронных компонентов;
- Поставка сложных, дефицитных, либо снятых с производства позиций;
- Оперативные сроки поставки под заказ (от 5 рабочих дней);
- Экспресс доставка в любую точку России;
- Техническая поддержка проекта, помощь в подборе аналогов, поставка прототипов;
- Система менеджмента качества сертифицирована по Международному стандарту ISO 9001;
- Лицензия ФСБ на осуществление работ с использованием сведений, составляющих государственную тайну;
- Поставка специализированных компонентов (Xilinx, Altera, Analog Devices, Intersil, Interpoint, Microsemi, Aeroflex, Peregrine, Syfer, Eurofarad, Texas Instrument, Miteq, Cobham, E2V, MA-COM, Hittite, Mini-Circuits, General Dynamics и др.);

Помимо этого, одним из направлений компании «ЭлектроПласт» является направление «Источники питания». Мы предлагаем Вам помощь Конструкторского отдела:

- Подбор оптимального решения, техническое обоснование при выборе компонента;
- Подбор аналогов;
- Консультации по применению компонента;
- Поставка образцов и прототипов;
- Техническая поддержка проекта;
- Защита от снятия компонента с производства.



Как с нами связаться

Телефон: 8 (812) 309 58 32 (многоканальный)

Факс: 8 (812) 320-02-42

Электронная почта: org@eplast1.ru

Адрес: 198099, г. Санкт-Петербург, ул. Калинина, дом 2, корпус 4, литера А.