

NOTES:

1. MATERIALS AND FINISHES:

- BODY = BRASS, NICKEL PLATED
- INNER CONTACT = BRASS, GOLD PLATED
- OUTER CONTACT = BeCu, GOLD PLATED
- SPRING = STAINLESS STEEL
- FERRULE = COPPER ALLOY, NICKEL PLATED
- BALL = STAINLESS STEEL
- INSULATORS = PTFE

2. ELECTRICAL:

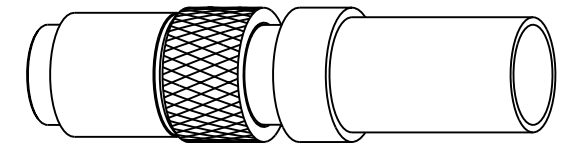
- A. FREQUENCY RANGE = DC - 2.5 GHz
- B. RETURN LOSS = 30 dB MIN.

3. PHYSICAL:

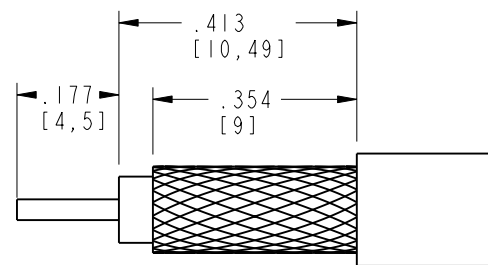
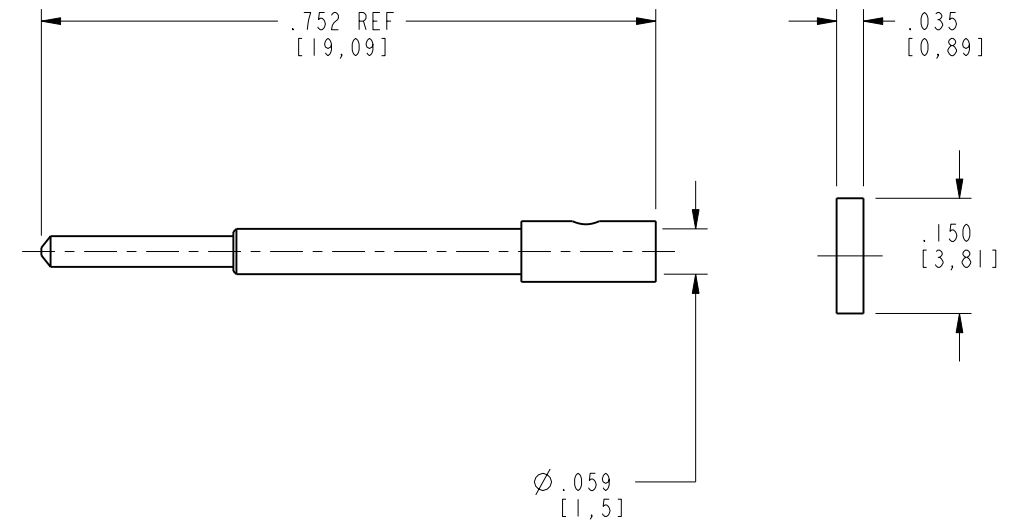
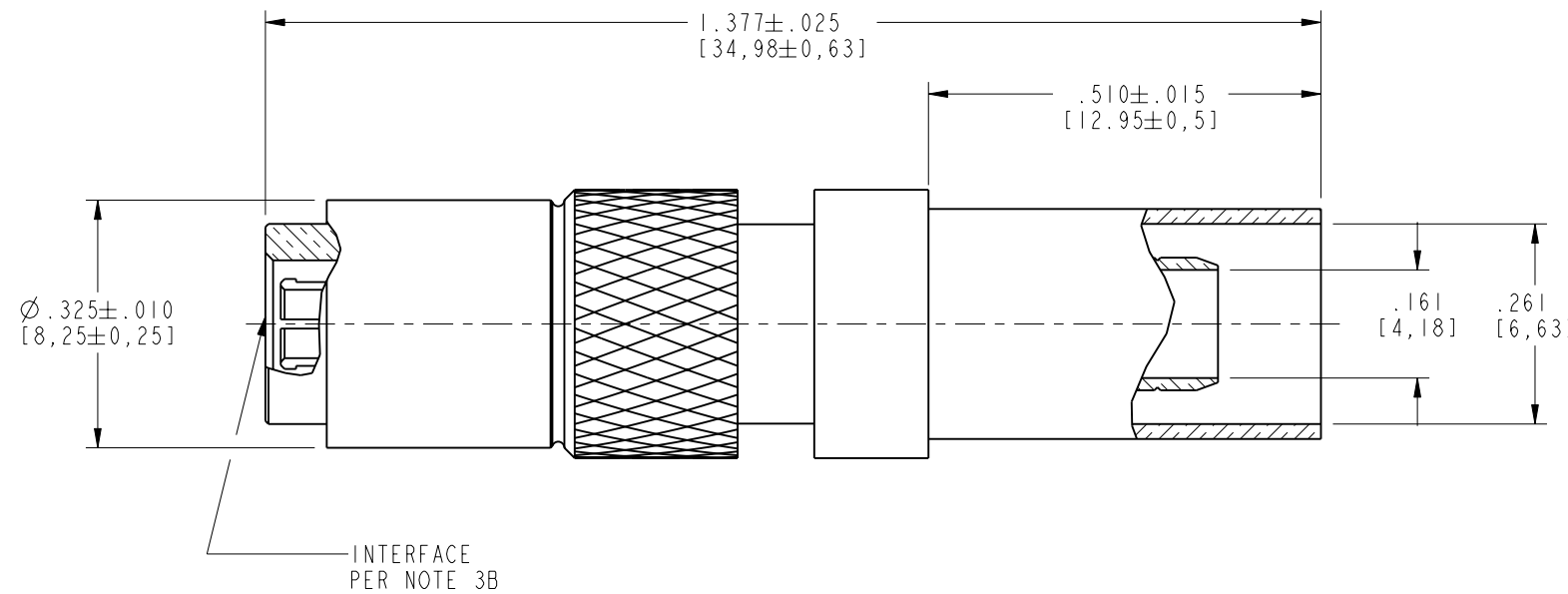
- A. TEMPERATURE RANGE = -40°C TO +155°C
- B. INTERFACE = PER CECC 22230

4. CRIMPING TOOL P/N: .255 HEX X .300 LONG

102-799-48		REVISIONS			
DRAWING NO.	REV	DESCRIPTION	DATE	ECO	APPR
THIRD ANGLE PROJ.	A	RELEASE TO MFG.	6/10/99	43024	CPM
	C	Ø .059 [1,5] WAS Ø .039 [1,00]	2/21/02	43681	CPM
	D	ADDED: DISC, NOTES 2 & 3	4/16/02	44022	KJC



SCALE 2.000



RECOMMENDED CABLE STRIPPING DIMENSIONS
SCALE 3.000

CUSTOMER OUTLINE DRAWING

ALL OTHER SHEETS ARE FOR INTERNAL USE ONLY

UNLESS OTHERWISE SPECIFIED, DIMENSIONS ARE IN INCHES AND TOLERANCES ARE: 0.5 - 6mm ±0.2mm 6 - 30mm ±0.4mm 30 - 120mm ±0.6mm	MATERIAL	DRAWN C. McGRATH	DATE 07-Feb-01	TITLE 1.0 / 2.3 PUSH PULL PLUG FOR LMR240 CABLE	Amphenol Amphenol Corporation Communication and Network Products Division Danbury, CT U.S.A. 06810
	REFERENCE GEN# 102-799-48_ASSY	ENGINEER O. BARTHELME	DATE 07-Feb-01		
NOTICE - These drawings, specifications, or other data (1) are, and remain the property of Amphenol Corp. (2) must be returned upon request; and (3) are confidential and not to be disclosed to any person other than those to whom they are given by Amphenol Corp. The furnishing of these drawings, specifications, or other data by Amphenol Corp., or to any other person to anyone for any purpose is not to be regarded by implication or otherwise in any manner licensing, granting rights or permitting such holder or any other person to manufacture, use or sell any product, process or design, patented or otherwise, that may in any way be related to or disclosed by said drawings, specifications, or other data.	APPROVED B. GLEISSNER	DATE 07-Feb-01	SCALE: 4.0:1 SHEET 2 OF 2		
	CAD FILE I:\1023\102-799-48	CODE ID 74868	DWG SIZE B	DRAWING NO. 102-799-48	REV D



Компания «ЭлектроПласт» предлагает заключение долгосрочных отношений при поставках импортных электронных компонентов на взаимовыгодных условиях!

Наши преимущества:

- Оперативные поставки широкого спектра электронных компонентов отечественного и импортного производства напрямую от производителей и с крупнейших мировых складов;
- Поставка более 17-ти миллионов наименований электронных компонентов;
- Поставка сложных, дефицитных, либо снятых с производства позиций;
- Оперативные сроки поставки под заказ (от 5 рабочих дней);
- Экспресс доставка в любую точку России;
- Техническая поддержка проекта, помощь в подборе аналогов, поставка прототипов;
- Система менеджмента качества сертифицирована по Международному стандарту ISO 9001;
- Лицензия ФСБ на осуществление работ с использованием сведений, составляющих государственную тайну;
- Поставка специализированных компонентов (Xilinx, Altera, Analog Devices, Intersil, Interpoint, Microsemi, Aeroflex, Peregrine, Syfer, Eurofarad, Texas Instrument, Miteq, Cobham, E2V, MA-COM, Hittite, Mini-Circuits, General Dynamics и др.);

Помимо этого, одним из направлений компании «ЭлектроПласт» является направление «Источники питания». Мы предлагаем Вам помощь Конструкторского отдела:

- Подбор оптимального решения, техническое обоснование при выборе компонента;
- Подбор аналогов;
- Консультации по применению компонента;
- Поставка образцов и прототипов;
- Техническая поддержка проекта;
- Защита от снятия компонента с производства.



Как с нами связаться

Телефон: 8 (812) 309 58 32 (многоканальный)

Факс: 8 (812) 320-02-42

Электронная почта: org@eplast1.ru

Адрес: 198099, г. Санкт-Петербург, ул. Калинина, дом 2, корпус 4, литера А.