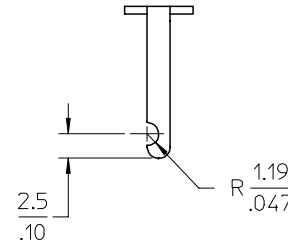
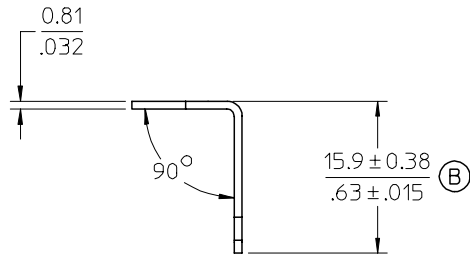


AUX.VIEW  
SCALE:2X



NOTES:

- 1. MATERIAL: SEE TABLE
- 2. FINISHES: SEE TABLE
- ⓑ 3. PART IS ROHS COMPLIANT.

| 1    | 1    | TERMINAL    | BRASS    | TIN PLATED |
|------|------|-------------|----------|------------|
| ITEM | QTY. | DESCRIPTION | MATERIAL | FINISH     |

CHANGE DIM/ADD NOTES  
EC NO: ETC2007-0438  
DRWN: CLYORK 2007/07/12  
CHKD: JMACNEIL 2007/07/12  
APPR: JMACNEIL 2007/07/13

| QUALITY SYMBOLS | DESCRIPTION |
|-----------------|-------------|
| ▽ = 0           |             |
| ▽ = 0           |             |

| GENERAL TOLERANCES (UNLESS SPECIFIED) |                |
|---------------------------------------|----------------|
|                                       | mm INCH        |
| 4 PLACES                              | ± .005 ± .0005 |
| 3 PLACES                              | ± .01 ± .001   |
| 2 PLACES                              | ± 0.13 ± .01   |
| 1 PLACE                               | ± 0.3 ± .01    |
| ANGULAR ±1/2°                         |                |
| DRAFT WHERE APPLICABLE                |                |
| MUST REMAIN WITHIN DIMENSIONS         |                |

|                       |                   |
|-----------------------|-------------------|
| SCALE 2:1             | DESIGN UNITS INCH |
| DIMENSION STYLE MM/IN |                   |
| DRAWN BY R.STONE      | DATE 08-18-03     |
| CHECKED BY RK         | DATE 2-5-04       |
| APPROVED BY GHR       | DATE 2-26-04      |

|   |                           |
|---|---------------------------|
| THIRD ANGLE PROJECTION  | REVISE ON CAD ONLY        |
| TITLE TERMINAL, SOLDER, Y SHORT, CAT. # 143   |                           |
| MOLEX INCORPORATED  |                           |
| MATERIAL NO. 380020159  | DOCUMENT NO. SD-38002-005 |
| SHEET NO. 1 OF 1  |                           |
| THIS DRAWING CONTAINS INFORMATION THAT IS PROPRIETARY TO MOLEX INCORPORATED AND SHOULD NOT BE USED WITHOUT WRITTEN PERMISSION |                           |



Компания «ЭлектроПласт» предлагает заключение долгосрочных отношений при поставках импортных электронных компонентов на взаимовыгодных условиях!

Наши преимущества:

- Оперативные поставки широкого спектра электронных компонентов отечественного и импортного производства напрямую от производителей и с крупнейших мировых складов;
- Поставка более 17-ти миллионов наименований электронных компонентов;
- Поставка сложных, дефицитных, либо снятых с производства позиций;
- Оперативные сроки поставки под заказ (от 5 рабочих дней);
- Экспресс доставка в любую точку России;
- Техническая поддержка проекта, помощь в подборе аналогов, поставка прототипов;
- Система менеджмента качества сертифицирована по Международному стандарту ISO 9001;
- Лицензия ФСБ на осуществление работ с использованием сведений, составляющих государственную тайну;
- Поставка специализированных компонентов (Xilinx, Altera, Analog Devices, Intersil, Interpoint, Microsemi, Aeroflex, Peregrine, Syfer, Eurofarad, Texas Instrument, Miteq, Cobham, E2V, MA-COM, Hittite, Mini-Circuits, General Dynamics и др.);

Помимо этого, одним из направлений компании «ЭлектроПласт» является направление «Источники питания». Мы предлагаем Вам помощь Конструкторского отдела:

- Подбор оптимального решения, техническое обоснование при выборе компонента;
- Подбор аналогов;
- Консультации по применению компонента;
- Поставка образцов и прототипов;
- Техническая поддержка проекта;
- Защита от снятия компонента с производства.



#### Как с нами связаться

**Телефон:** 8 (812) 309 58 32 (многоканальный)

**Факс:** 8 (812) 320-02-42

**Электронная почта:** [org@eplast1.ru](mailto:org@eplast1.ru)

**Адрес:** 198099, г. Санкт-Петербург, ул. Калинина, дом 2, корпус 4, литера А.