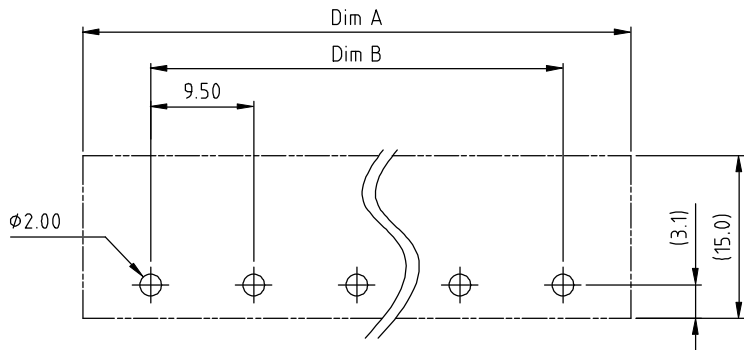
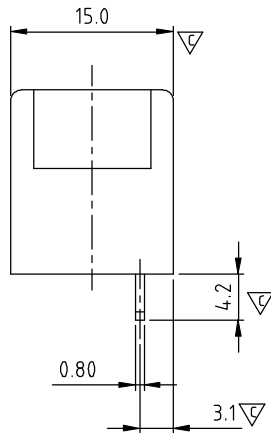
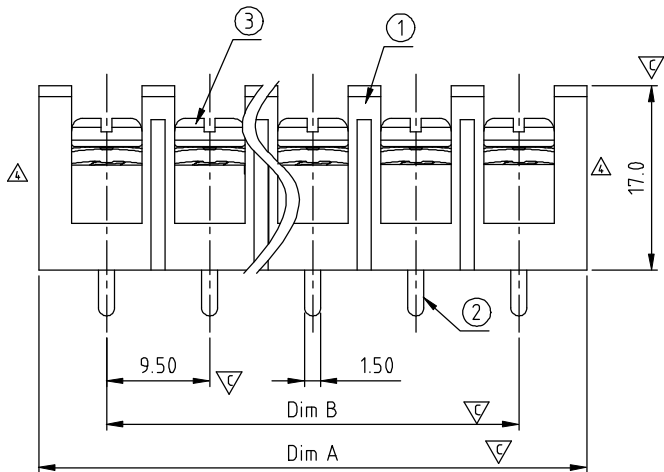


N=Number of contacts  
Dimension A&B

|       |           |
|-------|-----------|
| DIM A | N×9.5+3.0 |
| DIM B | (N-1)×9.5 |



| Poles   | Tolerance |
|---------|-----------|
| 4P      | ±0.20     |
| 5P-10P  | ±0.30     |
| 11P-24P | ±0.40     |
| 25P-30P | ±0.60     |



PCB LAYOUT(BOTTOM VIEW)

| SIGN | DATE     | DESCRIPTION                            | APPROVER |
|------|----------|--|----------|
| △    | 10/28'12 | Change the dimensional tolerance       | Jacky    |
| △    | 10/28'12 | Change the screw plating specification | Jacky    |
| △    | 10/28'12 | Change the electrical specification    | Jacky    |
| △    | 06/05'14 | change the structure                   | Guoxue   |
| △    | 06/05'14 | Change the dimensional tolerance       | Guoxue   |

*THIS IS CAD DRAWING, DO NOT REVISE MANUALLY!!!*

MATERIALS ELECTRICAL

- RATED VOLTAGE & CURRENT: 300 V, 20 A
- WITHSTAND VOLTAGE: AC 2000 V/Min
- INSULATION RESISTANCE: 1000 MΩ OR MORE AT DC 500 V
- △ OPERATING TEMPERATURE RANG: -40 °C ~ +115 °C
- SCREW TORQUE VALUE: 12 Lb-In.
- WIRE RANGE: 22 - 12AWG
- 1) MOLDED PARTS: POLYIMIDE 66, UL 94 V-0 BLACK
- 2) TERMINAL: BRASS, 0.8t
- △ 3) TERMINAL SCREWS: STEEL, M3.5

APPROVAL:

Critical dimension:

PART No.:

**YK 504 xx 0 x x 00G**

- NO. OF POLES
- 04: 4 POLES
- 05: 5 POLES
- 06: 6 POLES
- ...
- 30: 30 POLES

G: RoHS compliant  
(lead<4%)  
In copper Alloy

MARK  
0: "@" MARK  
1: "ANY" MARK

TERMINAL & SCREW PLATED  
0: TERMINAL & SCREW: G/F  
△ 1: TERMINAL: G/F, SCREW: Zinc  
2: TERMINAL: Sn, SCREW: G/F  
△ 3: TERMINAL: Sn, SCREW: Zinc

|   |  |   |                      |                      |  |             |  |
|---|--|---|----------------------|----------------------|--|-------------|--|
| <b>ANYTEK</b>   |  |   |                      | <b>CUSTOMER COPY</b> |  |             |  |
| ALL RIGHTS RESERVED. REPRODUCTION OR ISSUE TO THIRD PARTIES IN ANY FORM WHATSOEVER IS NOT PERMITTED WITHOUT WRITTEN AUTHORITY FROM THE PROPRIETOR. PROPERTY OF ANYTEK TECHNOLOGY CO., LTD |  |   |                      |                      |  |             |  |
| TITLE   |  | YK-504 Without Flange&Cover Series (4P-30P) |                      |                      |  |             |  |
| PART NO.  |  | YK504xx0xx00G                               |                      | DWG NO.              |  | 8YK0002-504 |  |
| APPROVED  |  | DESIGNED                                    | DRAWN                | CUST NO.             |  | Tolerance   |  |
|   |  | Guoxue<br>2014.06.11                        | Guoxue<br>2014.06.11 |                      |  | X. ±0.50    |  |
|   |  |   |                      |                      |  | UNIT: mm    |  |
|   |  |   |                      |                      |  | SCALE: NONE |  |
|   |  |   |                      | SHEET: 01/01         |  | REV.: D     |  |
|   |  |   |                      |                      |  | X.X ±0.30   |  |
|   |  |   |                      |                      |  | X.XX ±0.10  |  |
|   |  |   |                      |                      |  | X° ±1°      |  |



Компания «ЭлектроПласт» предлагает заключение долгосрочных отношений при поставках импортных электронных компонентов на взаимовыгодных условиях!

Наши преимущества:

- Оперативные поставки широкого спектра электронных компонентов отечественного и импортного производства напрямую от производителей и с крупнейших мировых складов;
- Поставка более 17-ти миллионов наименований электронных компонентов;
- Поставка сложных, дефицитных, либо снятых с производства позиций;
- Оперативные сроки поставки под заказ (от 5 рабочих дней);
- Экспресс доставка в любую точку России;
- Техническая поддержка проекта, помощь в подборе аналогов, поставка прототипов;
- Система менеджмента качества сертифицирована по Международному стандарту ISO 9001;
- Лицензия ФСБ на осуществление работ с использованием сведений, составляющих государственную тайну;
- Поставка специализированных компонентов (Xilinx, Altera, Analog Devices, Intersil, Interpoint, Microsemi, Aeroflex, Peregrine, Syfer, Eurofarad, Texas Instrument, Miteq, Cobham, E2V, MA-COM, Hittite, Mini-Circuits, General Dynamics и др.);

Помимо этого, одним из направлений компании «ЭлектроПласт» является направление «Источники питания». Мы предлагаем Вам помощь Конструкторского отдела:

- Подбор оптимального решения, техническое обоснование при выборе компонента;
- Подбор аналогов;
- Консультации по применению компонента;
- Поставка образцов и прототипов;
- Техническая поддержка проекта;
- Защита от снятия компонента с производства.



#### Как с нами связаться

**Телефон:** 8 (812) 309 58 32 (многоканальный)

**Факс:** 8 (812) 320-02-42

**Электронная почта:** [org@eplast1.ru](mailto:org@eplast1.ru)

**Адрес:** 198099, г. Санкт-Петербург, ул. Калинина, дом 2, корпус 4, литера А.