

“Stay Connected” with



HEYware Products

a PennEngineering® Company

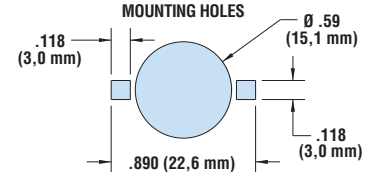
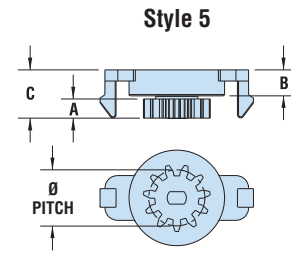
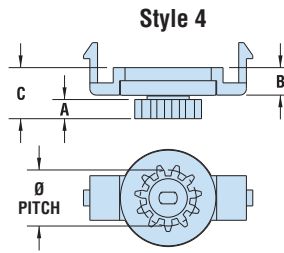
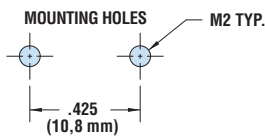
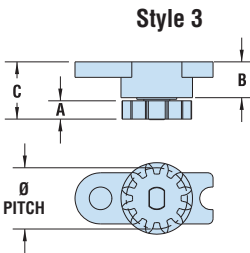
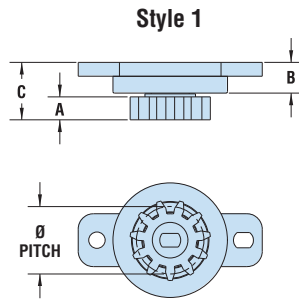


Heyco® Rotary Dampers – 20° Pressure Angle Series

- Guarantee a smooth controlled opening and closing of mechanisms.
- Absorb and slow down motion to decrease vibration, noise and machine component wear.
- Designed to enable mechanisms to operate with a smooth rate of acceleration to provide a feel of quality.
- Bi-directional rotation.
- RD20-XX-YYY-ZZ where XX = mounting style code, YYY = torque and ZZ = teeth
- Applications include Computer Docking Station, CD Player, Any front/back panel of PC, Printer, TV, and home appliance.

MOUNTING STYLE	TORQUE (gf-cm)	PART NO.	DESCRIPTION	TOOTH COUNT	PITCH DIAMETER		MOD. of RIGID	PART DIMENSIONS					MATERIAL		
					in.	mm.		A Gear Height in. mm.	B Housing Height in. mm.	C Overall Length in. mm.	Housing	Gear			
1	15	15006	RD20-01-015-11	11	.35	8,8	.8	.12	3,0	.16	4,0	.29	7,5	ABS	POM
	45	15008	RD20-01-045-11												
	35	15010	RD20-01-035-13	13	.41	10,4	.8	.12	3,0	.17	4,2	.30	7,7	PC	POM
	70	15012	RD20-01-070-11	11	.35	8,8									
	130	15014	RD20-01-130-11	11	.35	8,8									
	130	15016	RD20-01-130-13	13	.41	10,4									
	45	15018	RD20-01-045-11	11	.35	8,8									
2	10	15042	RD20-01-010-10	10	.24	6,0	.6	.12	3,0	.11	2,7	.23	5,9	PC	POM
	35	15043	RD20-01-035-10												
	75	15044	RD20-01-075-10												
3	25	15032	RD20-02-025-13	13	.41	10,4	.8	.13	3,2	.19	4,9	.34	8,6	POM	POM
	37	15034	RD20-02-037-13												
	65	15036	RD20-02-065-13												
4	7	15038	RD20-03-007-12	12	.24	6,0	.5	.07	1,8	.14	3,9	.22	5,7	PC	POM
	30	15040	RD20-03-030-12												
5	15	15048	RD20-04-015-11	11	.35	8,8	.8	.12	3,0	.17	4,3	.31	7,8	ABS	POM
	45	15050	RD20-05-045-11												

Standard color black



Quick Specs

Material: ABS, PC, POM as noted in chart
 Flammability Rating: PC, 94V-2; POM, 94-HB; ABS, 94-HB
 Temperature Range: 32°F (0°C) to 122°F (50°C)



Компания «ЭлектроПласт» предлагает заключение долгосрочных отношений при поставках импортных электронных компонентов на взаимовыгодных условиях!

Наши преимущества:

- Оперативные поставки широкого спектра электронных компонентов отечественного и импортного производства напрямую от производителей и с крупнейших мировых складов;
- Поставка более 17-ти миллионов наименований электронных компонентов;
- Поставка сложных, дефицитных, либо снятых с производства позиций;
- Оперативные сроки поставки под заказ (от 5 рабочих дней);
- Экспресс доставка в любую точку России;
- Техническая поддержка проекта, помощь в подборе аналогов, поставка прототипов;
- Система менеджмента качества сертифицирована по Международному стандарту ISO 9001;
- Лицензия ФСБ на осуществление работ с использованием сведений, составляющих государственную тайну;
- Поставка специализированных компонентов (Xilinx, Altera, Analog Devices, Intersil, Interpoint, Microsemi, Aeroflex, Peregrine, Syfer, Eurofarad, Texas Instrument, Miteq, Cobham, E2V, MA-COM, Hittite, Mini-Circuits, General Dynamics и др.);

Помимо этого, одним из направлений компании «ЭлектроПласт» является направление «Источники питания». Мы предлагаем Вам помощь Конструкторского отдела:

- Подбор оптимального решения, техническое обоснование при выборе компонента;
- Подбор аналогов;
- Консультации по применению компонента;
- Поставка образцов и прототипов;
- Техническая поддержка проекта;
- Защита от снятия компонента с производства.



Как с нами связаться

Телефон: 8 (812) 309 58 32 (многоканальный)

Факс: 8 (812) 320-02-42

Электронная почта: org@eplast1.ru

Адрес: 198099, г. Санкт-Петербург, ул. Калинина, дом 2, корпус 4, литера А.