

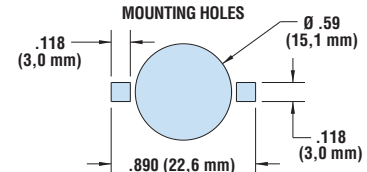
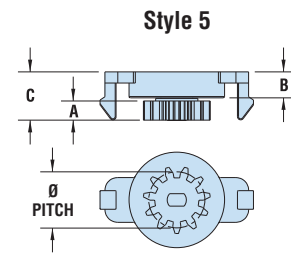
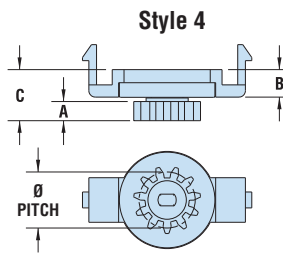
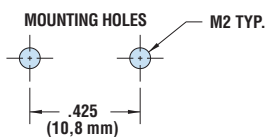
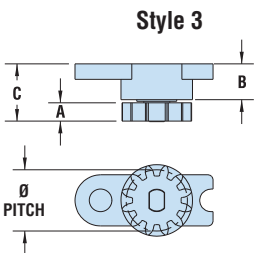
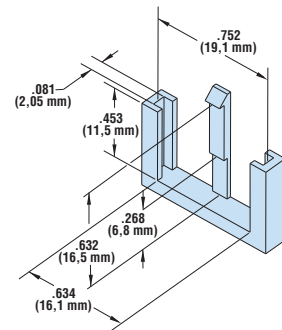
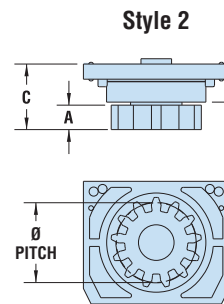
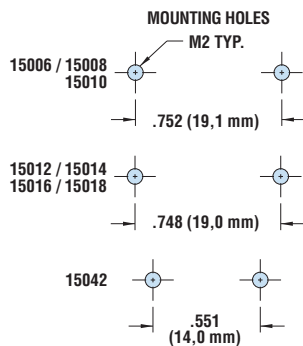
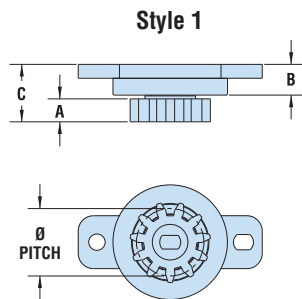


Heyco® Rotary Dampers – 20° Pressure Angle Series

- Guarantee a smooth controlled opening and closing of mechanisms.
- Absorb and slow down motion to decrease vibration, noise and machine component wear.
- Designed to enable mechanisms to operate with a smooth rate of acceleration to provide a feel of quality.
- Bi-directional rotation.
- RD20-XX-YYY-ZZ where XX = mounting style code, YYY = torque and ZZ = teeth
- Applications include Computer Docking Station, CD Player, Any front/back panel of PC, Printer, TV, and home appliance.

| MOUNTING STYLE | TORQUE (gf-cm) | PART NO. | DESCRIPTION | TOOTH COUNT | PITCH DIAMETER | | MOD. of RIGID | PART DIMENSIONS | | | | | MATERIAL | | |
|----------------|----------------|----------------|----------------|-------------|----------------|------|---------------|-----------------------|--------------------------|--------------------------|---------|------|----------|-----|-----|
| | | | | | in. | mm. | | A Gear Height in. mm. | B Housing Height in. mm. | C Overall Length in. mm. | Housing | Gear | | | |
| 1 | 15 | 15006 | RD20-01-015-11 | 11 | .35 | 8,8 | .8 | .12 | 3,0 | .16 | 4,0 | .29 | 7,5 | ABS | POM |
| | 45 | 15008 | RD20-01-045-11 | | | | | | | | | | | | |
| | 35 | 15010 | RD20-01-035-13 | 13 | .41 | 10,4 | .8 | .12 | 3,0 | .17 | 4,2 | .30 | 7,7 | PC | POM |
| | 70 | 15012 | RD20-01-070-11 | | | | | | | | | | | | |
| | 130 | 15014 | RD20-01-130-11 | 13 | .41 | 10,4 | .8 | .12 | 3,0 | .10 | 2,5 | .24 | 6,0 | PC | POM |
| | 130 | 15016 | RD20-01-130-13 | | | | | | | | | | | | |
| | 10 | 15042 | RD20-01-010-10 | 10 | .24 | 6,0 | .6 | .12 | 3,0 | .11 | 2,7 | .23 | 5,9 | PC | POM |
| 35 | 15043 | RD20-01-035-10 | | | | | | | | | | | | | |
| 75 | 15044 | RD20-01-075-10 | | | | | | | | | | | | | |
| 2 | 25 | 15032 | RD20-02-025-13 | 13 | .41 | 10,4 | .8 | .13 | 3,2 | .19 | 4,9 | .34 | 8,6 | POM | POM |
| | 37 | 15034 | RD20-02-037-13 | | | | | | | | | | | | |
| | 65 | 15036 | RD20-02-065-13 | | | | | | | | | | | | |
| 3 | 7 | 15038 | RD20-03-007-12 | 12 | .24 | 6,0 | .5 | .07 | 1,8 | .14 | 3,9 | .22 | 5,7 | PC | POM |
| | 30 | 15040 | RD20-03-030-12 | | | | | | | | | | | | |
| 4 | 15 | 15048 | RD20-04-015-11 | 11 | .35 | 8,8 | .8 | .12 | 3,0 | .17 | 4,3 | .31 | 7,8 | ABS | POM |
| | 45 | 15050 | RD20-05-045-11 | | | | | | | | | | | | |

Standard color black



Quick Specs

Material: ABS, PC, POM as noted in chart
 Flammability Rating: PC, 94V-2; POM, 94-HB; ABS, 94-HB
 Temperature Range: 32°F (0°C) to 122°F (50°C)



Компания «ЭлектроПласт» предлагает заключение долгосрочных отношений при поставках импортных электронных компонентов на взаимовыгодных условиях!

Наши преимущества:

- Оперативные поставки широкого спектра электронных компонентов отечественного и импортного производства напрямую от производителей и с крупнейших мировых складов;
- Поставка более 17-ти миллионов наименований электронных компонентов;
- Поставка сложных, дефицитных, либо снятых с производства позиций;
- Оперативные сроки поставки под заказ (от 5 рабочих дней);
- Экспресс доставка в любую точку России;
- Техническая поддержка проекта, помощь в подборе аналогов, поставка прототипов;
- Система менеджмента качества сертифицирована по Международному стандарту ISO 9001;
- Лицензия ФСБ на осуществление работ с использованием сведений, составляющих государственную тайну;
- Поставка специализированных компонентов (Xilinx, Altera, Analog Devices, Intersil, Interpoint, Microsemi, Aeroflex, Peregrine, Syfer, Eurofarad, Texas Instrument, Miteq, Cobham, E2V, MA-COM, Hittite, Mini-Circuits, General Dynamics и др.);

Помимо этого, одним из направлений компании «ЭлектроПласт» является направление «Источники питания». Мы предлагаем Вам помощь Конструкторского отдела:

- Подбор оптимального решения, техническое обоснование при выборе компонента;
- Подбор аналогов;
- Консультации по применению компонента;
- Поставка образцов и прототипов;
- Техническая поддержка проекта;
- Защита от снятия компонента с производства.



Как с нами связаться

Телефон: 8 (812) 309 58 32 (многоканальный)

Факс: 8 (812) 320-02-42

Электронная почта: org@eplast1.ru

Адрес: 198099, г. Санкт-Петербург, ул. Калинина, дом 2, корпус 4, литера А.