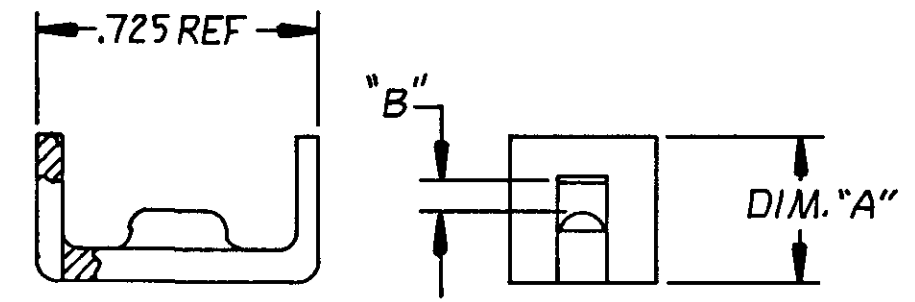


THIS DRAWING IS UNPUBLISHED. RELEASED FOR PUBLICATION  
 © COPYRIGHT

⚠ CHECK CABLE RANGE FOR SATISFACTORY PERFORMANCE ON SPECIFIC CABLE TO BE USED.

TABULATION				
PART NO.	COLOR	DIM."A" REF	DIM."B" REF	APPROX CABLE DIA ⚠
229910-1	BLACK	.375	.100	.350-.425
1-229910-1	BLACK	.470	.195	.425-.500
229910-4	GRAY	.375	.100	.350-.425
1-229910-4	GRAY	.470	.195	.425-.500
2-229910-1	BLACK	.375	.050	.325-.370
2-229910-4	GRAY	.375	.050	.325-.370
3-229910-1	BLACK	.375	.015	.300
3-229910-4	GRAY	.375	.015	.300
4-229910-1	BLACK	.535	.260	.550

				LOC AA	DIST 20	
REVISIONS						
P	F	ZONE	LTR	DESCRIPTION	DATE	APPROVED
			S1	REVISED PER ECO-11-005294	11APR11	HMR



UNLESS OTHERWISE SPECIFIED DIMENSIONS ARE IN INCHES. TOLERANCES ON: DECIMALS ± .015 ANGLES ± 1°				CONTRACT NO 4-18-86		PART NO	
MATERIAL THERMOPLASTIC		CHK Stephen Dea 5/7/86		TE Connectivity			
FINISH		APPD J. Trammel 5/14/86		NAME CLAMP, CABLE			
		DSGN APPD		SIZE B	FSCM NO 00779	DRAWING NO 229910	
		OTHER APPD		SCALE 2:1		SHEET 1 OF 1	



Компания «ЭлектроПласт» предлагает заключение долгосрочных отношений при поставках импортных электронных компонентов на взаимовыгодных условиях!

Наши преимущества:

- Оперативные поставки широкого спектра электронных компонентов отечественного и импортного производства напрямую от производителей и с крупнейших мировых складов;
- Поставка более 17-ти миллионов наименований электронных компонентов;
- Поставка сложных, дефицитных, либо снятых с производства позиций;
- Оперативные сроки поставки под заказ (от 5 рабочих дней);
- Экспресс доставка в любую точку России;
- Техническая поддержка проекта, помощь в подборе аналогов, поставка прототипов;
- Система менеджмента качества сертифицирована по Международному стандарту ISO 9001;
- Лицензия ФСБ на осуществление работ с использованием сведений, составляющих государственную тайну;
- Поставка специализированных компонентов (Xilinx, Altera, Analog Devices, Intersil, Interpoint, Microsemi, Aeroflex, Peregrine, Syfer, Eurofarad, Texas Instrument, Miteq, Cobham, E2V, MA-COM, Hittite, Mini-Circuits, General Dynamics и др.);

Помимо этого, одним из направлений компании «ЭлектроПласт» является направление «Источники питания». Мы предлагаем Вам помощь Конструкторского отдела:

- Подбор оптимального решения, техническое обоснование при выборе компонента;
- Подбор аналогов;
- Консультации по применению компонента;
- Поставка образцов и прототипов;
- Техническая поддержка проекта;
- Защита от снятия компонента с производства.



#### Как с нами связаться

**Телефон:** 8 (812) 309 58 32 (многоканальный)

**Факс:** 8 (812) 320-02-42

**Электронная почта:** [org@eplast1.ru](mailto:org@eplast1.ru)

**Адрес:** 198099, г. Санкт-Петербург, ул. Калинина, дом 2, корпус 4, литера А.