

# MICRO SWITCH

FREEPORT, ILLINOIS, U S A  
A DIVISION OF HONEYWELL  
FED. MFG. CODE 91929

## SWITCH-TOGGLE

CATALOG LISTING  
**111TW1 SERIES**  
**CHART 2**

THIS DRAWING COVERS A PROPRIETARY ITEM AND IS THE PROPERTY OF MICRO SWITCH, A DIVISION OF HONEYWELL. THIS DRAWING IS NOT TO BE COPIED OR USED WITHOUT THE APPROVAL OF MICRO SWITCH.

111TW1 SERIES  
CHART 2

M

DRAWING  
NUMBER

ISSUE

11

CHECK

REVISIONS

A

B

C

D

E

F

G

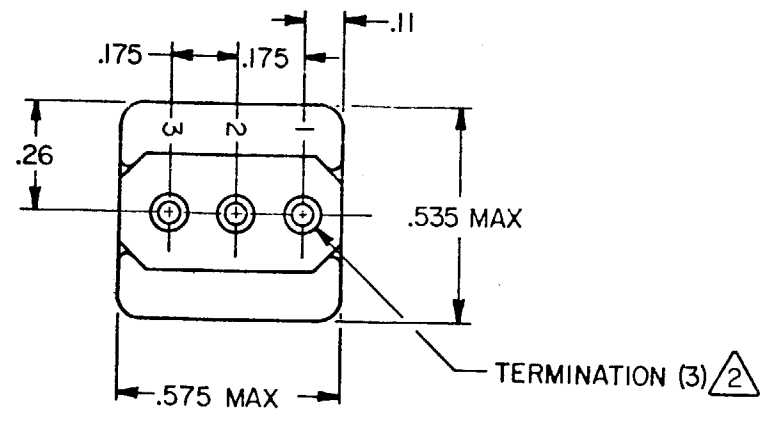
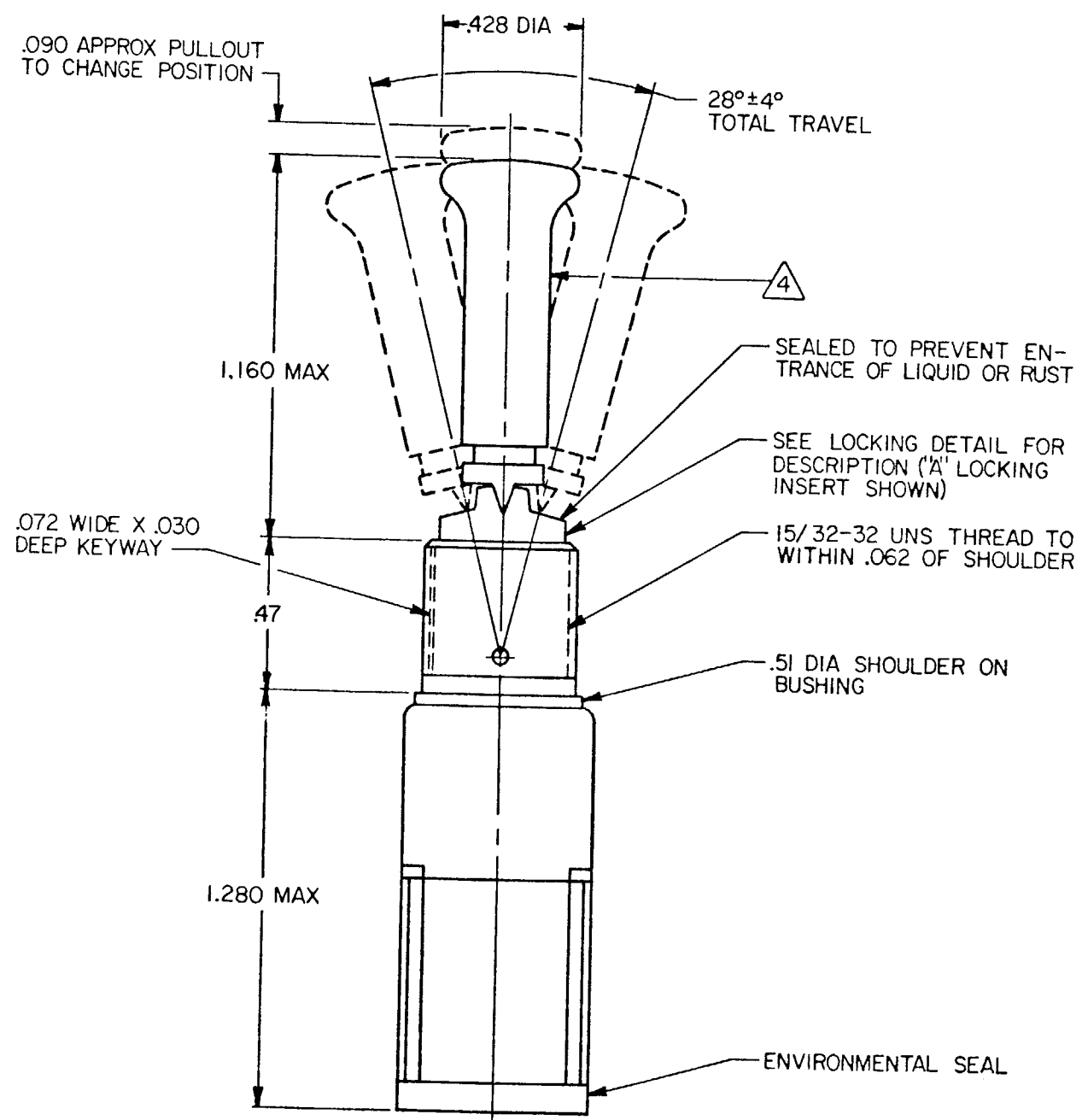
H

I

J

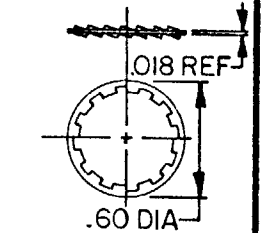
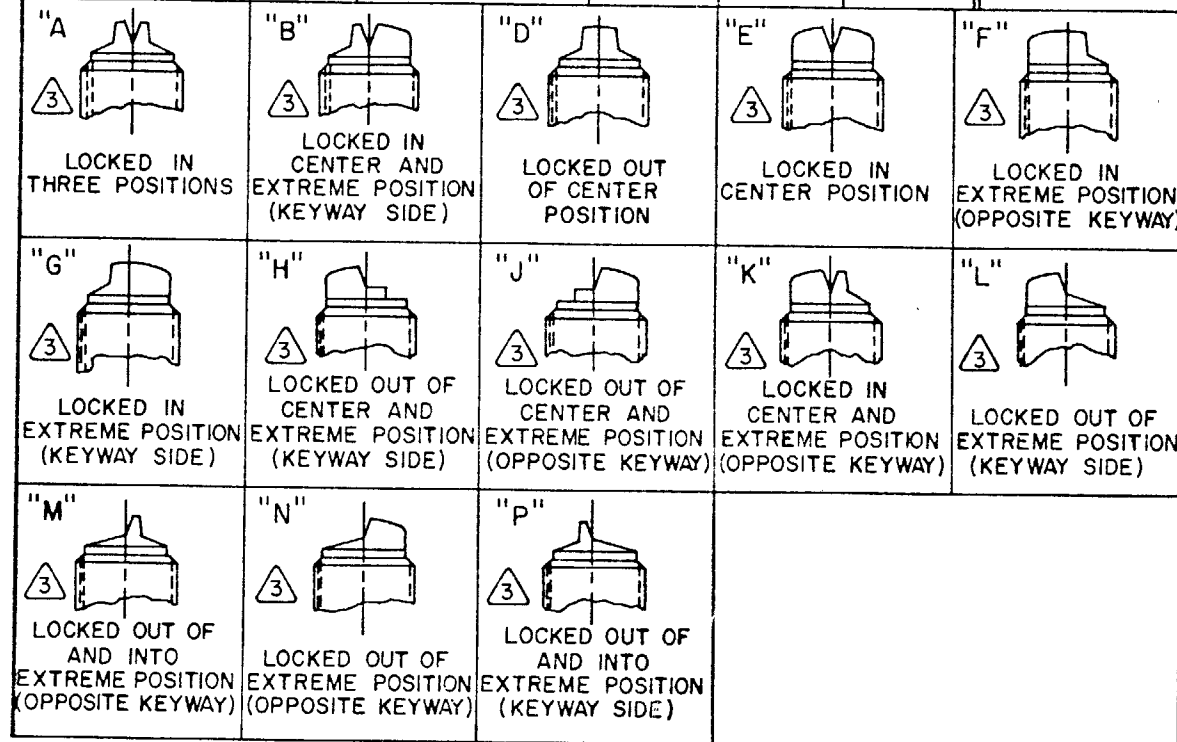
K

RELEASE NO. PR-10421 REPLACES

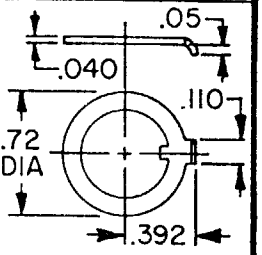


CATALOG LISTING	AVAILABLE LOCKING COMBINATIONS FOR CONFIGURATION SEE LETTERED DETAILS	CIRCUIT MADE WITH TOGGLE LEVER IN		
		KEYWAY SIDE (1-2)	CENTER (1-2)	OPPOSITE KEYWAY (2-3)
111TW1-1	A,B,D,E,F,G,H,J,K,L,M,N,P	ON	OFF	ON
111TW1-2	D, F, G	OFF	NONE	ON
111TW1-3	D, F, G	ON	NONE	ON
111TW1-21	E, F, K, M	NONE	OFF	ON
111TW1-31	E, F, K, M	NONE	ON	ON
111TW1-4	F	MOM OFF	NONE	ON
111TW1-5	E, F, K, L, M, N	MOM ON	OFF	ON
111TW1-6	F	MOM ON	NONE	OFF
111TW1-7	E, L, N	MOM ON	OFF	MOM ON
111TW1-8	F	MOM ON	NONE	ON
111TW1-51	E	NONE	ON	MOM ON
111TW1-61	E	MOM ON	OFF	NONE

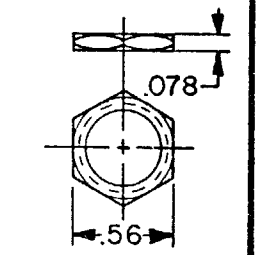
28 VDC & 125 VAC  
5 AMP RES  
2 AMP IND  
1 AMP LAMP



LOCKWASHER  
(PART NO. TS-10013)  
MS 35333-136  
OR EQUIV.



LOCKING RING  
(PART NO. EN-12449)  
MS 25081-C4  
OR EQUIV.



HEX NUT (2)  
(PART NO. TL-10632)  
MS 25082-8  
OR EQUIV.

### NOTES

- 1 FURNISHED UNASSEMBLED
- 2 TERMINATION WILL ACCEPT CRIMP CONTACT CONFORMING TO M39029/1-101
- 3 SUFFIX MUST BE ADDED FOR DESIRED TYPE TOGGLE LOCKING
- 4 MATTE FINISH
- 5 SWITCH DESIGNED TO CONFORM TO MS 27720 EXCEPT TERMINATION, LENGTH, AND WEIGHT
- 6 APPLIES ONLY TO "ON" AND "MOMENTARY ON" POSITIONS

THIRD ANGLE PROJECTION

SCALE 2:1

DO NOT SCALE PRINT

TOLERANCES  
APPLY TO DESIGN UNITS. CONVERSIONS ARE ONLY FOR REFERENCE. UNLESS NOTED, TOLERANCES ARE:

DIM.	TOL.	DIM.	TOL.
mm	mm/in	in	mm/in
NO PLACES	X	1/64	0.0005
ONE PLACE	X, X	0.0010	0.0005
TWO PLACES	X, XX	0.0005	0.0005
THREE PLACES	X, XXX	0.0002	0.0005
ANGLES			

DESIGN UNITS  SI METRIC  US CUSTOMARY

RAW MATERIAL - COMMERCIAL STANDARD  
MICRO SWITCH STANDARDS APPLY

DIMENSIONS ARE TO BE MET BEFORE PROTECTIVE COATINGS ARE APPLIED

WEIGHT

REVISIONS  
A OBSOLETE CO 47737  
B S M A JUN 80  
C REINST PR-10421  
D R J H AUG 81  
E CO 50565  
F T R F DEC 81  
G CO 53417  
H W J M JUL 83  
I CO 55602  
J W J M JUL 84

DRAWN  
R J H  
4 AUG 81  
CHECK



Компания «ЭлектроПласт» предлагает заключение долгосрочных отношений при поставках импортных электронных компонентов на взаимовыгодных условиях!

Наши преимущества:

- Оперативные поставки широкого спектра электронных компонентов отечественного и импортного производства напрямую от производителей и с крупнейших мировых складов;
- Поставка более 17-ти миллионов наименований электронных компонентов;
- Поставка сложных, дефицитных, либо снятых с производства позиций;
- Оперативные сроки поставки под заказ (от 5 рабочих дней);
- Экспресс доставка в любую точку России;
- Техническая поддержка проекта, помощь в подборе аналогов, поставка прототипов;
- Система менеджмента качества сертифицирована по Международному стандарту ISO 9001;
- Лицензия ФСБ на осуществление работ с использованием сведений, составляющих государственную тайну;
- Поставка специализированных компонентов (Xilinx, Altera, Analog Devices, Intersil, Interpoint, Microsemi, Aeroflex, Peregrine, Syfer, Eurofarad, Texas Instrument, Miteq, Cobham, E2V, MA-COM, Hittite, Mini-Circuits, General Dynamics и др.);

Помимо этого, одним из направлений компании «ЭлектроПласт» является направление «Источники питания». Мы предлагаем Вам помощь Конструкторского отдела:

- Подбор оптимального решения, техническое обоснование при выборе компонента;
- Подбор аналогов;
- Консультации по применению компонента;
- Поставка образцов и прототипов;
- Техническая поддержка проекта;
- Защита от снятия компонента с производства.



#### Как с нами связаться

**Телефон:** 8 (812) 309 58 32 (многоканальный)

**Факс:** 8 (812) 320-02-42

**Электронная почта:** [org@eplast1.ru](mailto:org@eplast1.ru)

**Адрес:** 198099, г. Санкт-Петербург, ул. Калинина, дом 2, корпус 4, литера А.