

MICRO SWITCH

A DIVISION OF MILWAUKEE POLYS-HONEYWELL REGULATOR COMPANY
 FREEPORT, ILLINOIS

FED. MFR. CODE 91929

SWITCH - BASIC

CATALOG LISTING

YA-2RL-A6

ADK8500

YA-2RL-A6

PAGE 1 OF 1

M

DRAWING NUMBER

7

ISSUE

REPLACES

RELEASE NO. CO 8520

17 FEB 06

RJ

CHECK

56

2 APR. 56

C.V.T.

6

DLT JUL 94

D

CO93346

DLT 27 AUG 98

E

0000677

JLH 25 JUN 03

F

0018388

TGP 17 FEB 06

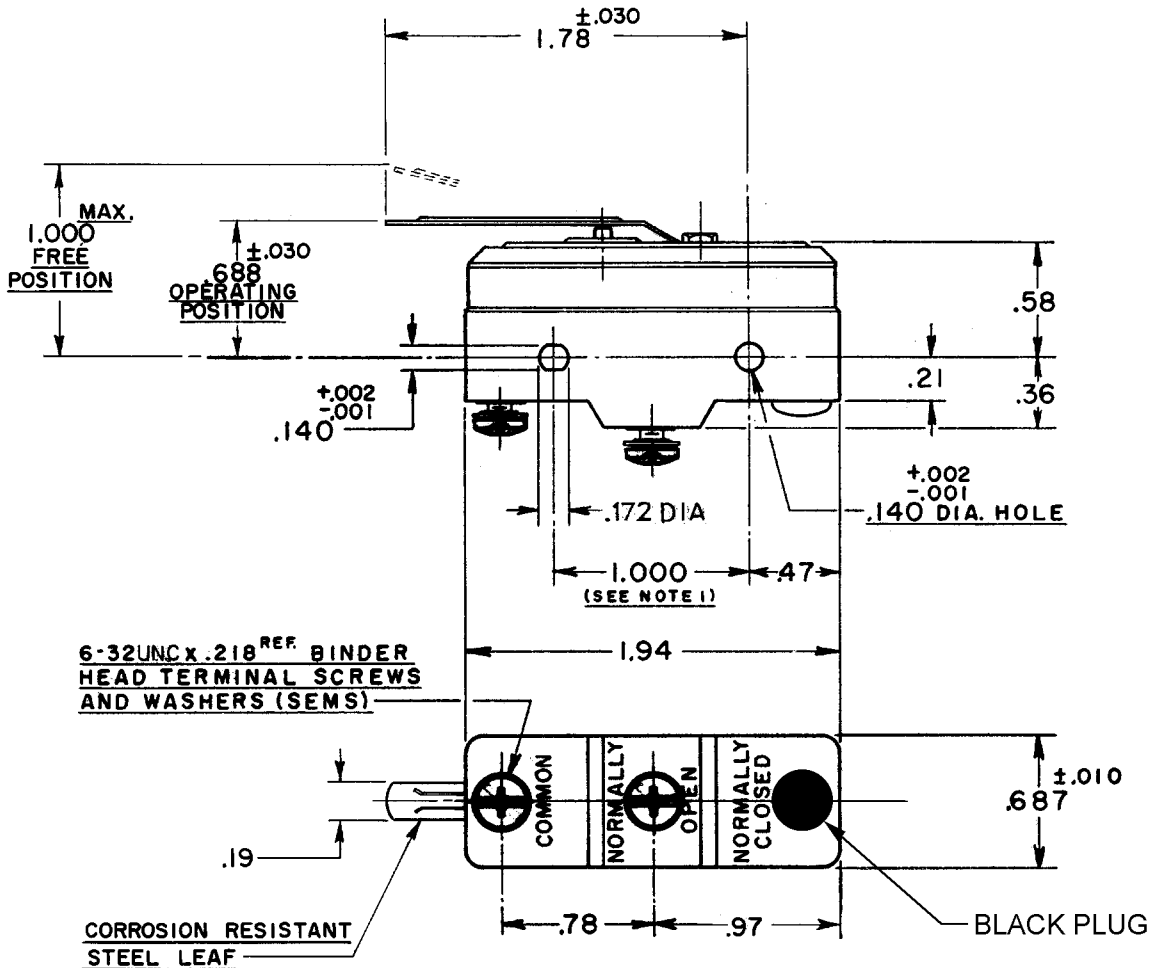
56

CHECK

G.C.H.

3 APR. 56

56



6-32UNC x .218^{REF} BINDER
 HEAD TERMINAL SCREWS
 AND WASHERS (SEMS)

CORROSION RESISTANT
 STEEL LEAF

NOTE -

1-MOUNTING HOLES WILL ACCEPT PINS OR SCREWS
 OF .139 MAX. DIA. ON 1.000^{±.002} CENTERS.

THIS DRAWING COVERS A PROPRIETARY ITEM AND IS THE PROPERTY OF MICRO SWITCH, A DIVISION OF HONEYWELL. THIS DRAWING IS NOT TO BE COPIED OR USED WITHOUT THE APPROVAL OF MICRO SWITCH.

CHARACTERISTICS

OPERATING FORCE ----- 9 OZ. MAX.

RELEASE FORCE ----- 1 OZ. MIN.

DIFFERENTIAL TRAVEL ----- .065 MAX.

OVERTRAVEL ----- DO NOT OVERTRAVEL
 MORE THAN .060

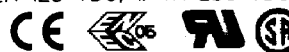
ELECTRICAL DATA

CONTACT ARRANGEMENT
 S. P. N. O.

BREAK DISTANCE
 .020 MIN.

L23 20A 125, 250 OR 480 VAC
 10A 125 VAC "L"
 1HP 125 VAC, 2HP 250 VAC
 1/2A 125 VDC, 1/4A 250 VDC

L288
 L308
 L315



20(3)A 250V ~ T85 5E4

SCALE FULL

DO NOT SCALE PRINT

UNLESS OTHERWISE
 SPECIFIED
 DIMENSIONS ARE IN INCHES

TOLERANCES ARE:

ONE PLACE	(.0)	±.030
TWO PLACE	(.00)	±.015
THREE PLACE	(.000)	±.005
ANGLES		±

WEIGHT .063 LB.

RASTER

DRAWN

74-96

56

R. E. R.

28 MAR

56



Компания «ЭлектроПласт» предлагает заключение долгосрочных отношений при поставках импортных электронных компонентов на взаимовыгодных условиях!

Наши преимущества:

- Оперативные поставки широкого спектра электронных компонентов отечественного и импортного производства напрямую от производителей и с крупнейших мировых складов;
- Поставка более 17-ти миллионов наименований электронных компонентов;
- Поставка сложных, дефицитных, либо снятых с производства позиций;
- Оперативные сроки поставки под заказ (от 5 рабочих дней);
- Экспресс доставка в любую точку России;
- Техническая поддержка проекта, помощь в подборе аналогов, поставка прототипов;
- Система менеджмента качества сертифицирована по Международному стандарту ISO 9001;
- Лицензия ФСБ на осуществление работ с использованием сведений, составляющих государственную тайну;
- Поставка специализированных компонентов (Xilinx, Altera, Analog Devices, Intersil, Interpoint, Microsemi, Aeroflex, Peregrine, Syfer, Eurofarad, Texas Instrument, Miteq, Cobham, E2V, MA-COM, Hittite, Mini-Circuits, General Dynamics и др.);

Помимо этого, одним из направлений компании «ЭлектроПласт» является направление «Источники питания». Мы предлагаем Вам помощь Конструкторского отдела:

- Подбор оптимального решения, техническое обоснование при выборе компонента;
- Подбор аналогов;
- Консультации по применению компонента;
- Поставка образцов и прототипов;
- Техническая поддержка проекта;
- Защита от снятия компонента с производства.



Как с нами связаться

Телефон: 8 (812) 309 58 32 (многоканальный)

Факс: 8 (812) 320-02-42

Электронная почта: org@eplast1.ru

Адрес: 198099, г. Санкт-Петербург, ул. Калинина, дом 2, корпус 4, литера А.