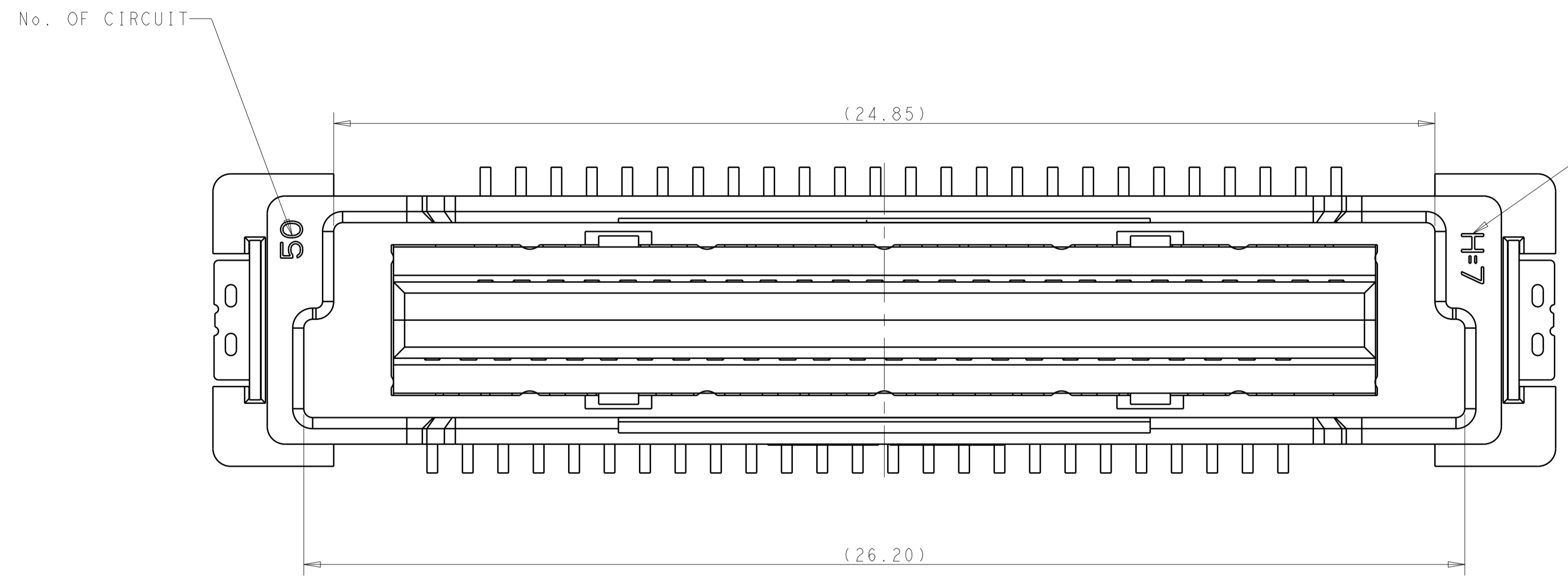
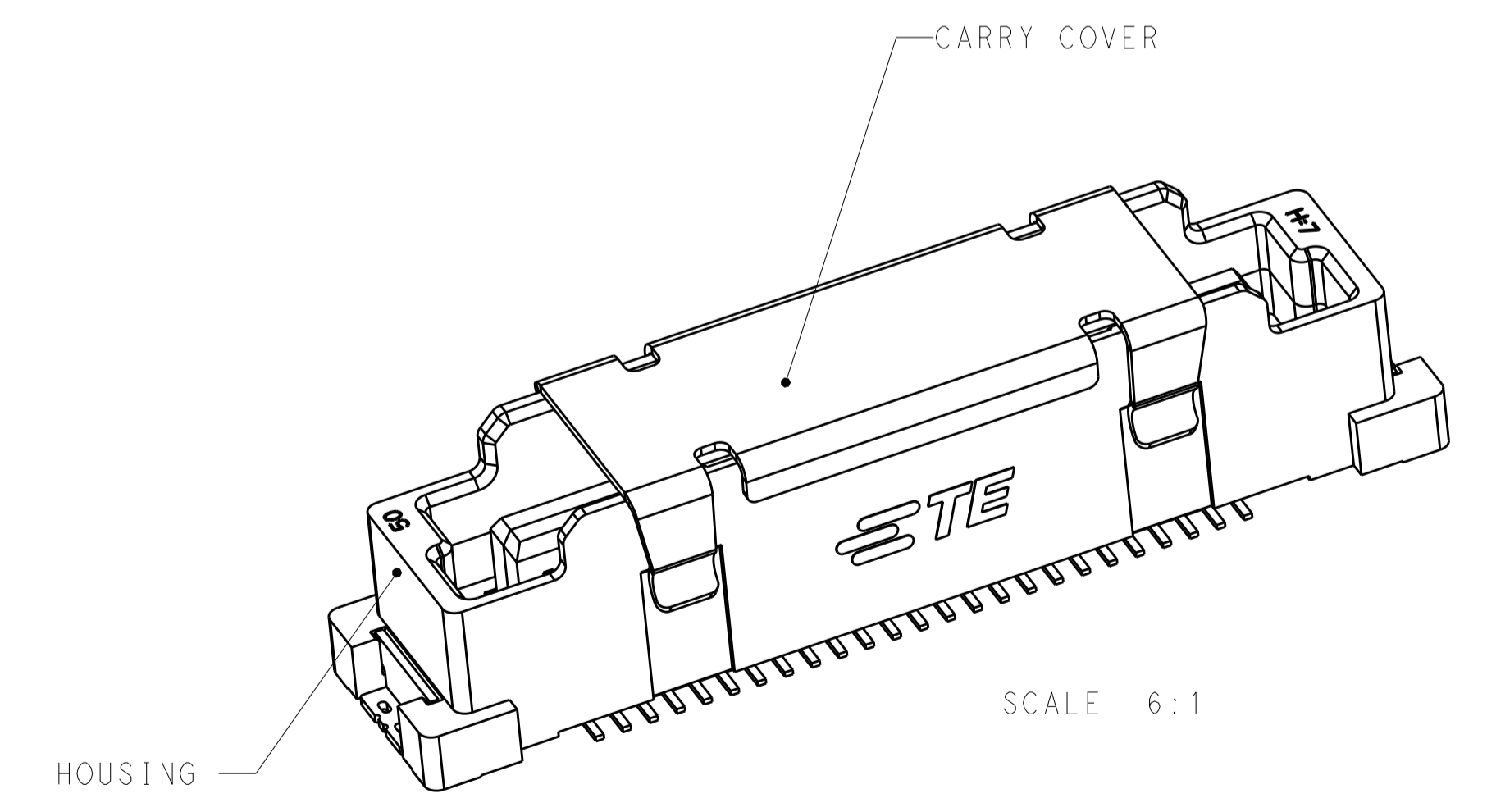
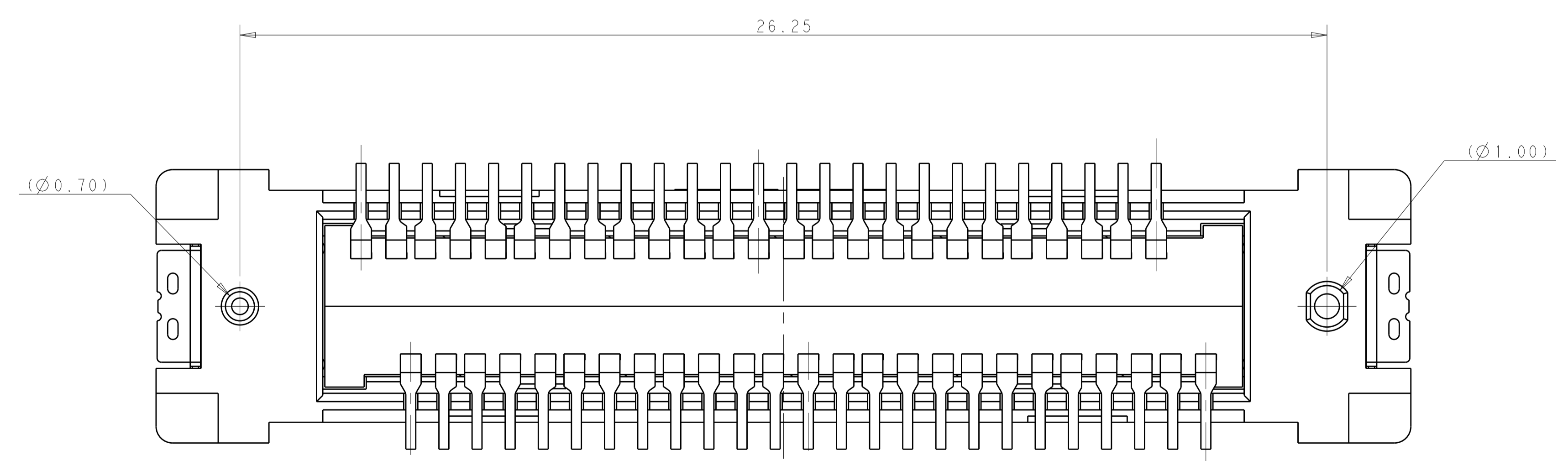
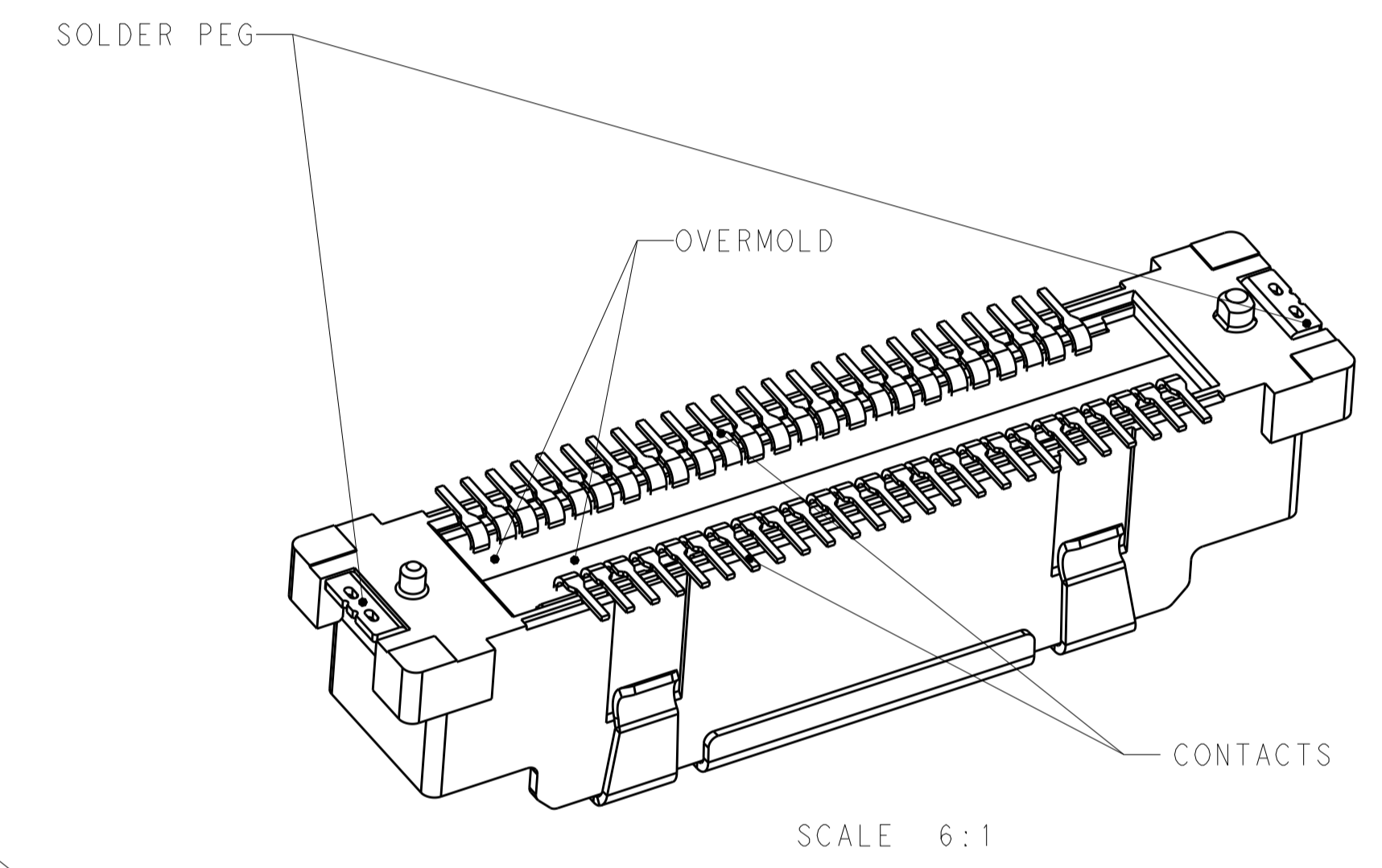
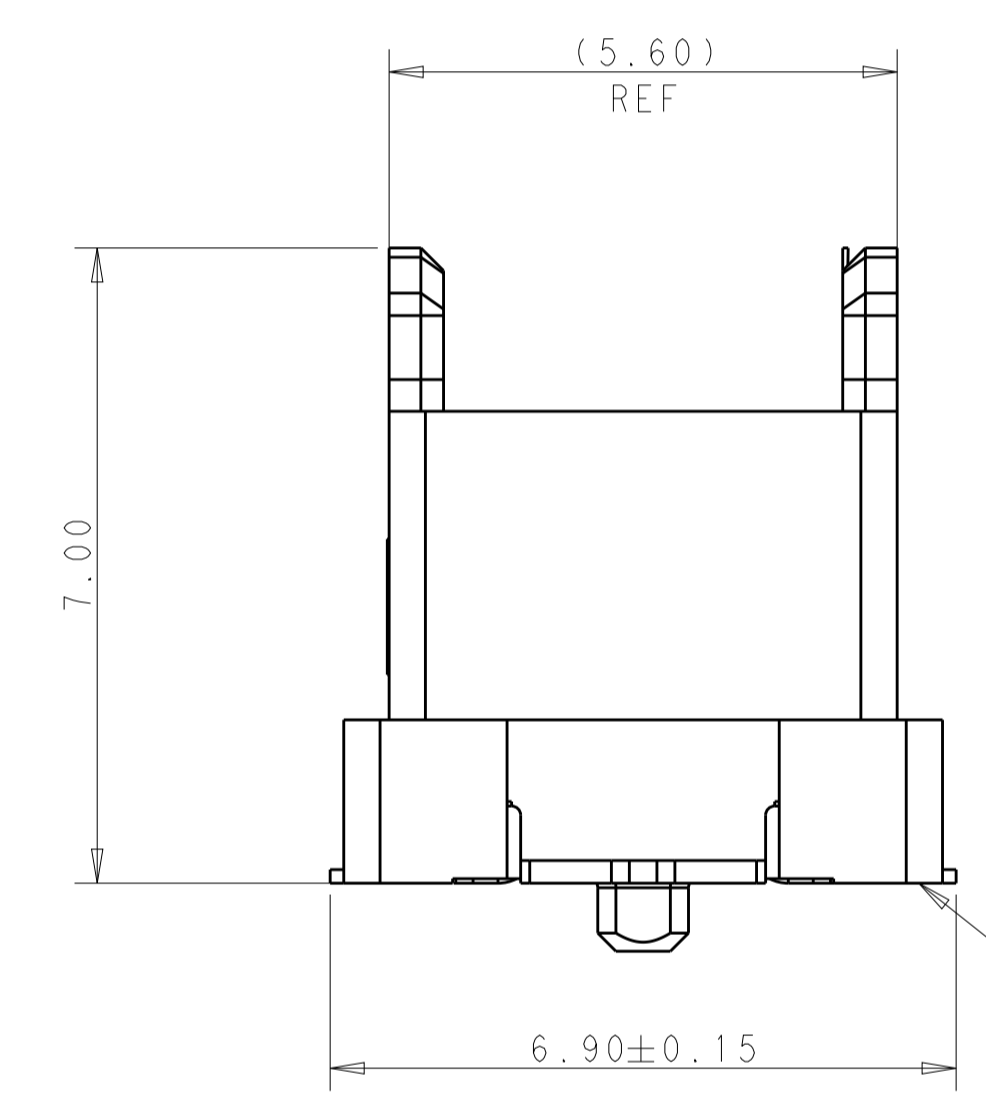
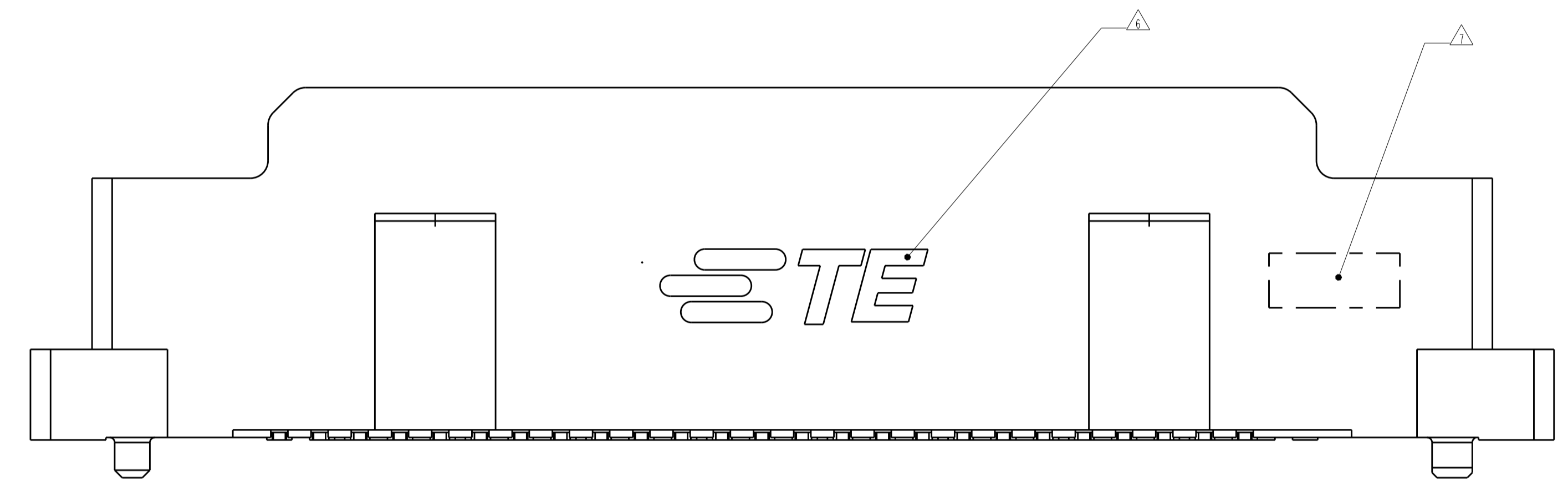


REVISIONS				
P.	LTN	DESCRIPTION	DATE	DMN APVD
2		SEE SHEET 2	22MAY2017	SS
3		ADD SOLDER PEG	27SEP2017	SS HL
4		UPDATED PCB TRACES	12DEC2017	SS -
5		ADD PACKAGE DRAWING IN SHEET3	16MAY2018	SS



HEIGHT OF PLUG

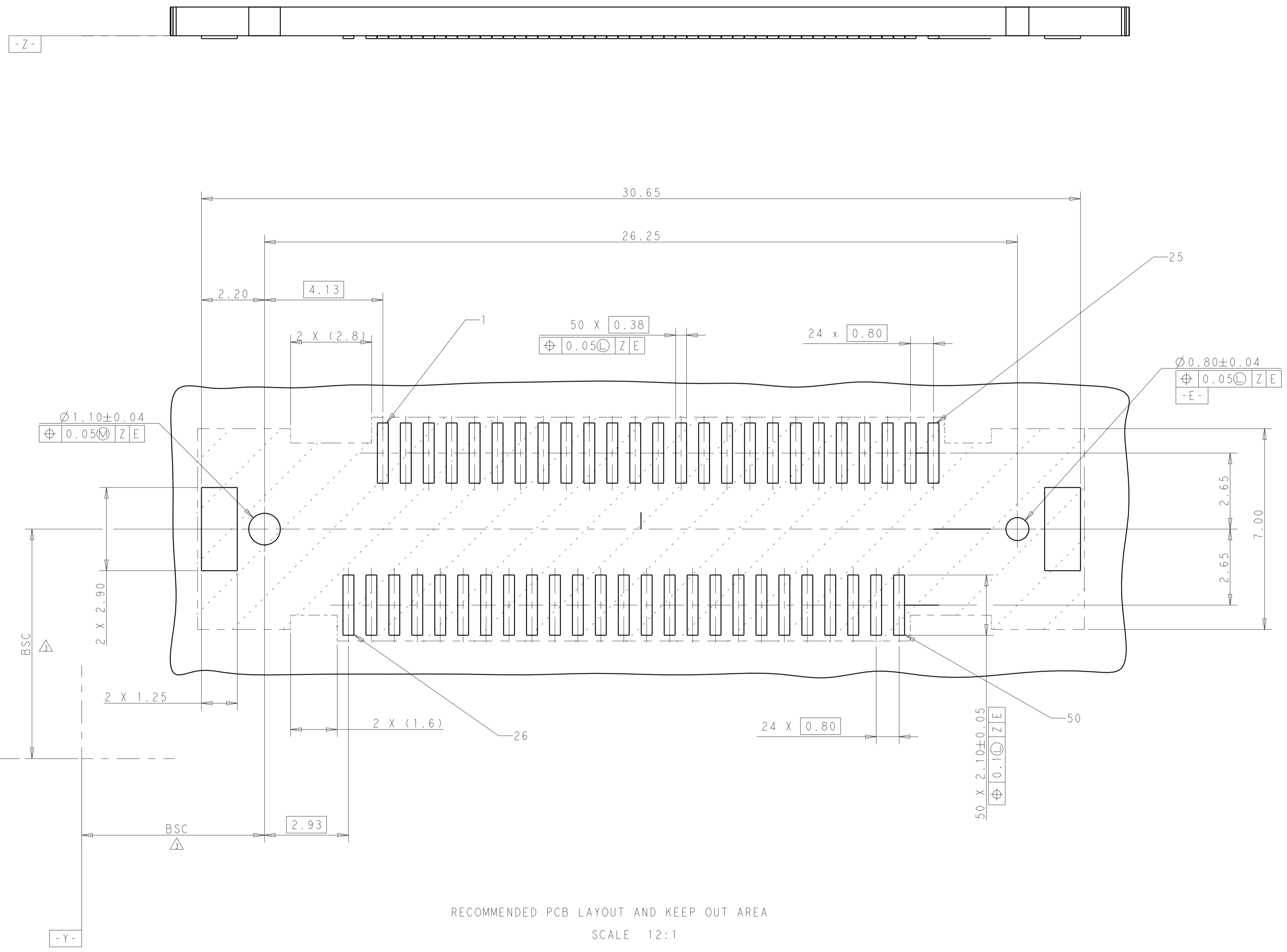
- 1 MATERIAL:
HOUSING AND CONTACT OVERMOLD: LCP, BLACK.
CARRY COVER: STAINLESS STEEL.
CONTACTS: COPPER ALLOY.
- 2 FINISH:
UNDERPLATE: 1.27um MIN. NICKEL ALL OVER.
ENGAGEMENT AREA: 0.76um MIN. GOLD.
SOLDERING AREA: 2.54um MIN. MATTE TIN
- 3 DATUM AND BASIC DIMENSION ESTABLISHED BY CUSTOMER.
- 4. DESIGNED FOR A 1.00 MIN THICK PC BOARD.
- 5 RECOMMENDED COMPONENT KEEP OUT AREA.
- 6 TE CONNECTIVITY LOGO MARKED IN APPROXIMATE AREA SHOWN.
- 7 PART NUMBER AND DATE CODE MARKED IN APPROXIMATE AREA SHOWN.
- 8. PACKAGE IN TAPE & REEL.



**PRELIMINARY PART
 NOT RELEASED FOR PRODUCTION**
**THIS PRODUCT HAS NOT COMPLETED
 VALIDATION TESTING**

THIS DRAWING IS A CONTROLLED DOCUMENT.		DMN: Stone_Su	21MAY2017	STE TE Connectivity	
DIMENSIONS: mm		CHK: -	APVD: -		
TOLERANCES UNLESS OTHERWISE SPECIFIED:		PRODUCT SPEC		NAME: PLUG CONNECTOR ASSEMBLY	
0 PLC ±0.2		108-115138		0.8 FH+, B-T-B CONNECTOR	
2 PLC ±0.15		APPLICATION SPEC		50 PINS	
3 PLC ±0.05		501-115152		SIZE: A1	
4 PLC ±0.005		CAGE CODE: -		DRAWING NO: C=2316375	
ANGLES ±0.005		WEIGHT: -		RESTRICTED TO: -	
FINISH: 1		CUSTOMER DRAWING		SCALE: 12:1	
FINISH: 2		SCALE: 12:1		SHEET 1 OF 3	
				REV 5	

REVISIONS				
P.	LTN	DESCRIPTION	DATE	APVD
-	-	SEE SHEET 1	-	-



PIN #	DESCRIPTION	PIN#	DESCRIPTION
1	GROUND	26	GROUND
2	SIGNAL	27	SIGNAL
3	SIGNAL	28	SIGNAL
4	GROUND	29	GROUND
5	SIGNAL	30	SIGNAL
6	SIGNAL	31	SIGNAL
7	GROUND	32	GROUND
8	SIGNAL	33	SIGNAL
9	SIGNAL	34	SIGNAL
10	GROUND	35	GROUND
11	SIGNAL	36	SIGNAL
12	SIGNAL	37	SIGNAL
13	GROUND	38	GROUND
14	SIGNAL	39	SIGNAL
15	SIGNAL	40	SIGNAL
16	GROUND	41	GROUND
17	SIGNAL	42	SIGNAL
18	SIGNAL	43	SIGNAL
19	GROUND	44	GROUND
20	SIGNAL	45	SIGNAL
21	SIGNAL	46	SIGNAL
22	GROUND	47	GROUND
23	SIGNAL	48	SIGNAL
24	SIGNAL	49	SIGNAL
25	GROUND	50	GROUND

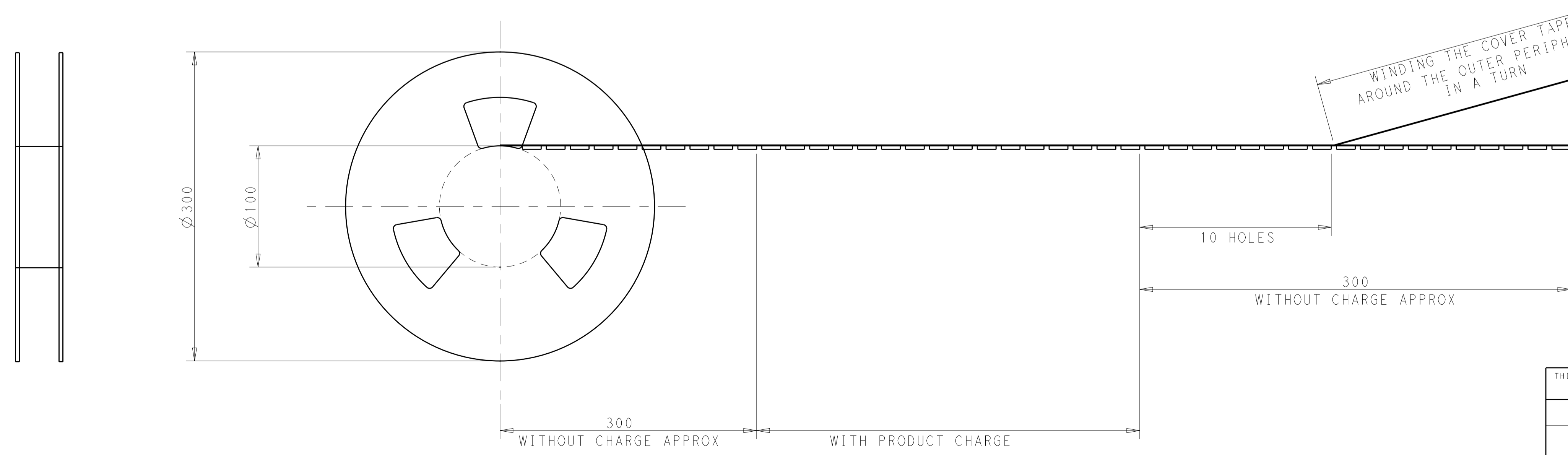
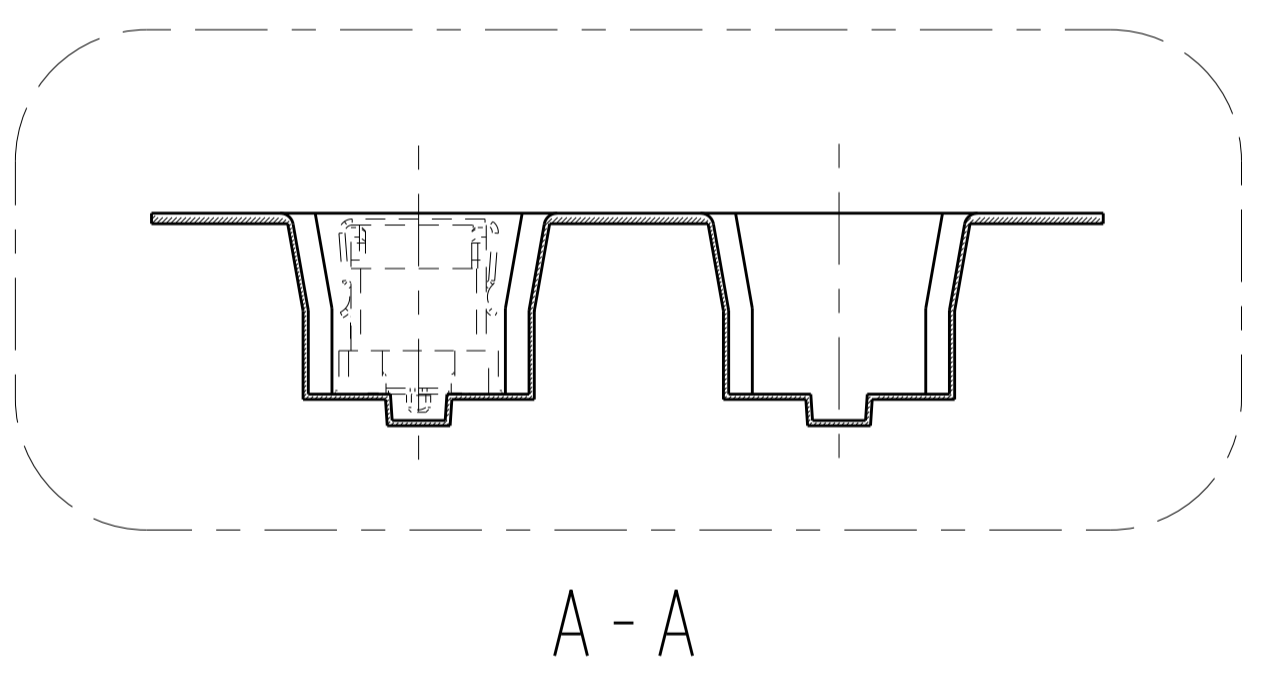
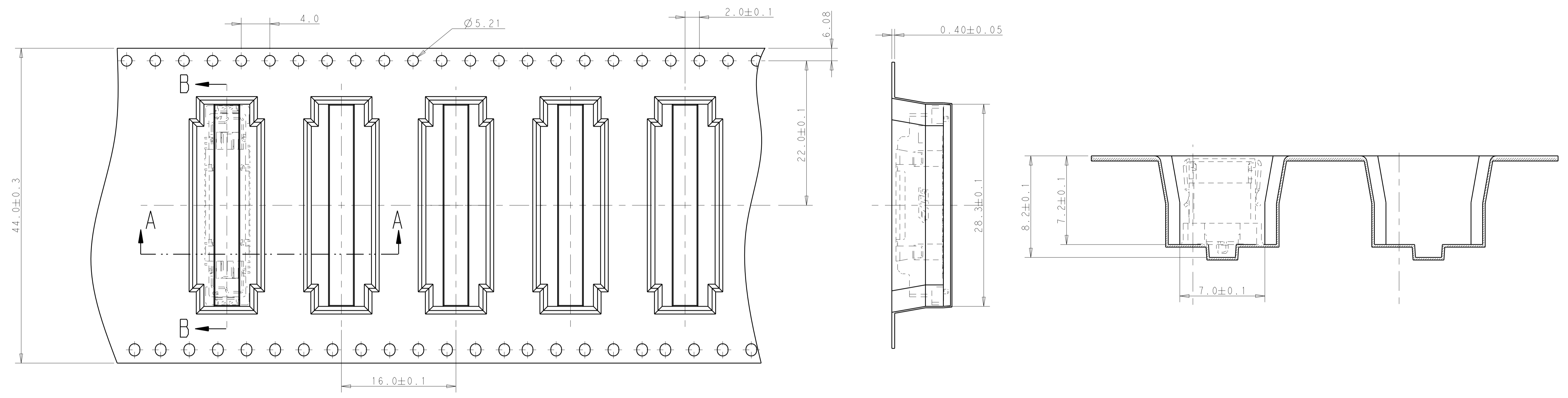
NOTE:
 9. STENCIL THICKNESS: 0.10MM MIN.

PRELIMINARY PART
 NOT RELEASED FOR PRODUCTION
 THIS PRODUCT HAS NOT COMPLETED
 VALIDATION TESTING

THIS DRAWING IS A CONTROLLED DOCUMENT.		DWN: Stone_Su	ZIMAY2017		TE Connectivity
DIMENSIONS: mm		CHK: -	APVD: -		NAME: PLUG CONNECTOR ASSEMBLY
TOLERANCES UNLESS OTHERWISE SPECIFIED:		PRODUCT SPEC: 108-115138		0.8 FH+, B-T-B CONNECTOR	
0 PLC ±0.2		APPLICATION SPEC: 501-115152		50 PINS	
1 PLC ±0.15		SIZE: A1		CAGE CODE: 2316375	
3 PLC ±0.05		WEIGHT: -		SCALE: 101:1	
4 PLC ±0.005		CUSTOMER DRAWING		SHEET 2 OF 3	
ANGLES ±0.005		RESTRICTED TO:		REV 5	
FINISH: -		SCALE: 101:1		SHEET 2 OF 3	
MATERIAL: -		SCALE: 101:1		SHEET 2 OF 3	
-		SCALE: 101:1		SHEET 2 OF 3	

REVISIONS				
P.	LTN	DESCRIPTION	DATE	APVD
-	-	SEE SHEET 1	-	-

USER DIRECTION OF UNREELING →



NOTE:
10. 560 PCS / REEL

THIS DRAWING IS A CONTROLLED DOCUMENT.		DWN: Stone_Su	ZIMAY2017	STE TE Connectivity	
DIMENSIONS: mm		CHK: -	APVD: -		
TOLERANCES UNLESS OTHERWISE SPECIFIED:		PRODUCT SPEC: 108-115138		NAME: PLUG CONNECTOR ASSEMBLY	
0 PLC ±0.2		APPLICATION SPEC: 501-115152		0.8 FH+, B-T-B CONNECTOR	
1 PLC ±0.15		SIZE: A1		50 PINS	
2 PLC ±0.05		CAGE CODE: -		DRAWING NO: C=2316375	
3 PLC ±0.05		WEIGHT: -		SCALE: 101	
4 PLC ±0.005		CUSTOMER DRAWING		SHEET 3 OF 3	
ANGLES ±0.2°		RESTRICTED TO: -		REV 5	
FINISH: -		SCALE: 101		SHEET 3 OF 3	



Компания «ЭлектроПласт» предлагает заключение долгосрочных отношений при поставках импортных электронных компонентов на взаимовыгодных условиях!

Наши преимущества:

- Оперативные поставки широкого спектра электронных компонентов отечественного и импортного производства напрямую от производителей и с крупнейших мировых складов;
- Поставка более 17-ти миллионов наименований электронных компонентов;
- Поставка сложных, дефицитных, либо снятых с производства позиций;
- Оперативные сроки поставки под заказ (от 5 рабочих дней);
- Экспресс доставка в любую точку России;
- Техническая поддержка проекта, помощь в подборе аналогов, поставка прототипов;
- Система менеджмента качества сертифицирована по Международному стандарту ISO 9001;
- Лицензия ФСБ на осуществление работ с использованием сведений, составляющих государственную тайну;
- Поставка специализированных компонентов (Xilinx, Altera, Analog Devices, Intersil, Interpoint, Microsemi, Aeroflex, Peregrine, Syfer, Eurofarad, Texas Instrument, Miteq, Cobham, E2V, MA-COM, Hittite, Mini-Circuits, General Dynamics и др.);

Помимо этого, одним из направлений компании «ЭлектроПласт» является направление «Источники питания». Мы предлагаем Вам помощь Конструкторского отдела:

- Подбор оптимального решения, техническое обоснование при выборе компонента;
- Подбор аналогов;
- Консультации по применению компонента;
- Поставка образцов и прототипов;
- Техническая поддержка проекта;
- Защита от снятия компонента с производства.



Как с нами связаться

Телефон: 8 (812) 309 58 32 (многоканальный)

Факс: 8 (812) 320-02-42

Электронная почта: org@eplast1.ru

Адрес: 198099, г. Санкт-Петербург, ул. Калинина, дом 2, корпус 4, литера А.