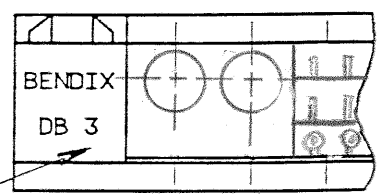


4

3

2

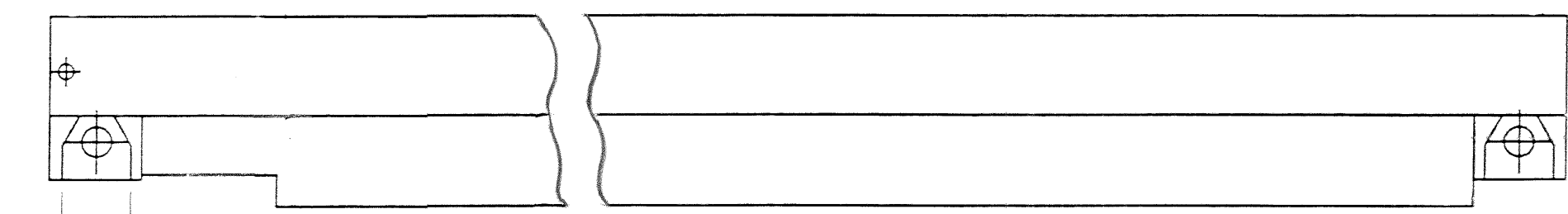
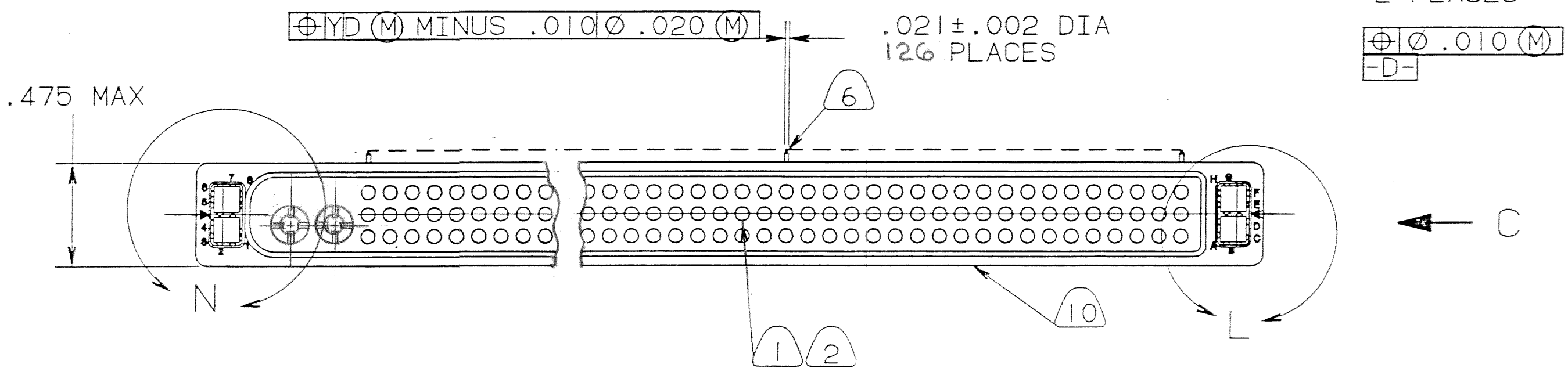
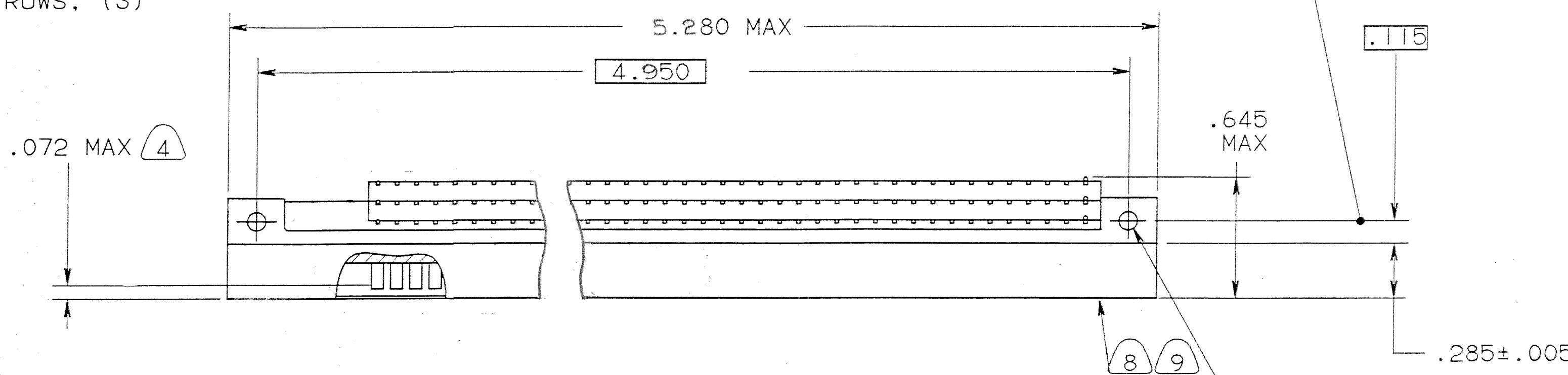
1



NUMBER OF BRUSH CONTACT ROWS, (3)

CL OF $.096^{+.005}_{-.000}$ DIA HOLES & INSIDE ROW OF CONTACTS

REVISIONS				
ZONE	LTR	DESCRIPTION	DATE	APPROVED
	A	INITIAL RELEASE NUM: 70093-318		
	B	(CL II) WAS: $.120 \pm .020$; CHG'D ITEMS 2,3,4 ECN: 28493	10-18-94 PDN	<i>P. Niles</i>



.220 X .075 DEEP
2 PLACES
(FOR HEX NUT .187 MAX FLATS & .205 MIN ACROSS CORNERS)

COMPANY ID: 3
CODED/MS/CUST: N
INTERNAL: Y
LOTNO: N
DATE CODE: 9-3895
SEE PRINT: Y

UNLESS OTHERWISE SPECIFIED
LINEAR DIMENSIONS ARE IN INCHES.
TOLERANCES: .XXX ± .010,
.XX ± .03, .X ± .1,
ANGLES ± 2°.
OTHER STANDARDS PER 9-3800
AND DOD-D-1000.
NOTE REF. = *XX*

FIND NO.	QTY REQD.	FSCM NO.	PART NUMBER	DESCRIPTION	NOTE REF.
4	42		10-502490-316	BRUSH CONTACT	
3	42		10-502490-216	BRUSH CONTACT	
2	42		10-502490-116	BRUSH CONTACT	
1	1		10-502535-37	CONNECTOR, MOLDED	

SPECIFICATIONS		SIGNATURES		DATES		PARTS LIST	
MATERIAL SPEC.	N/A	PREPARED	<i>P. Niles</i>	6/1/93	AMPHENOL CORPORATION BENDIX CONNECTOR OPERATIONS SIDNEY, N.Y.		
PROCESS SPEC.	SEE NOTE 10	CHECKED	<i>P. Niles</i>	6/1/93	CONNECTOR, ELECT., DB-P SPECIAL 126 BRUSH CONTACTS INSTALLED 2 SIZE 16 COAXIAL CONTACT POSITIONS		
	9-3895, 9-7855	MATERIAL	<i>Bob Downing</i>	9/1/93	SIZE	FSCM NO.	REV.
		APPROVED	<i>R. J. Norman</i>	6/1/93	C	77820	B
		1ST PART NO.			SCALE	N/A	REF. N/A
							SHEET 1 OF 2

SEE SHEET 2
NOTES:

THE USE OF THIS DOCUMENT IS UNLIMITED.
HOWEVER, DOCUMENTS REFERENCED HEREON
MAY CONTAIN LIMITED RIGHTS DATA.

N/A
N/A
NEXT ASSEMBLY

D

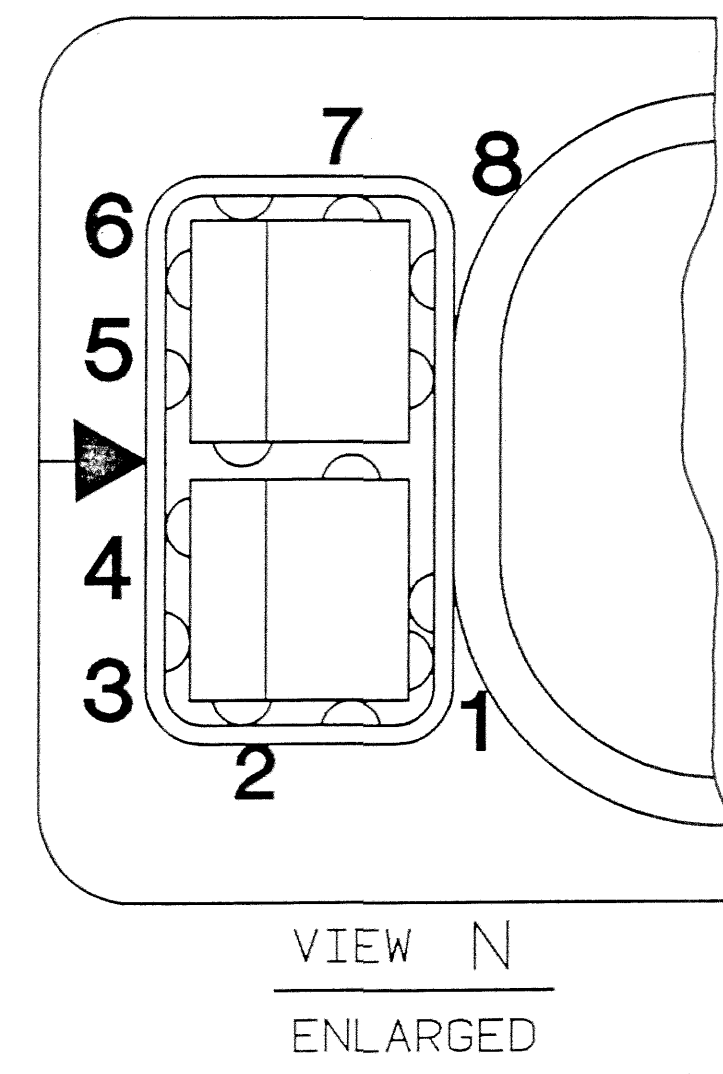
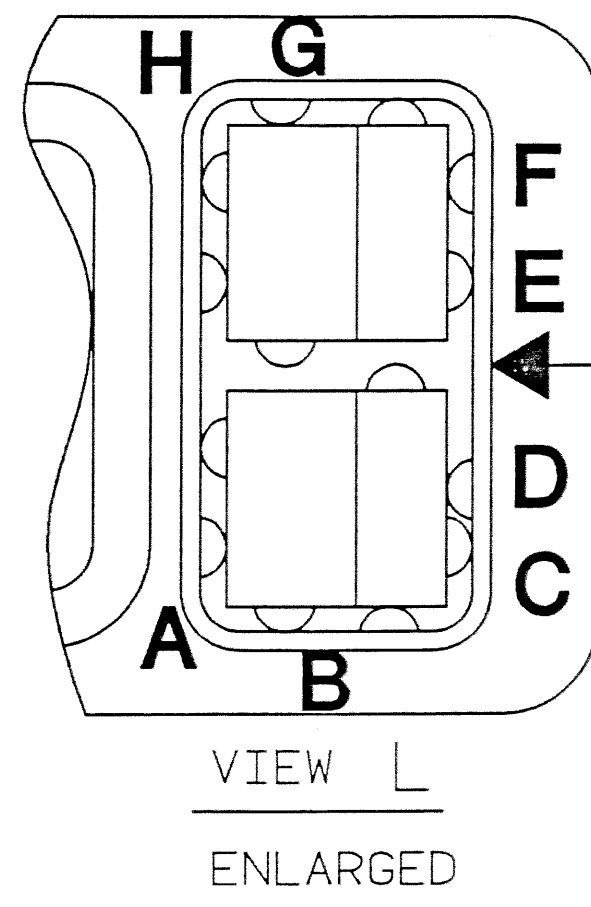
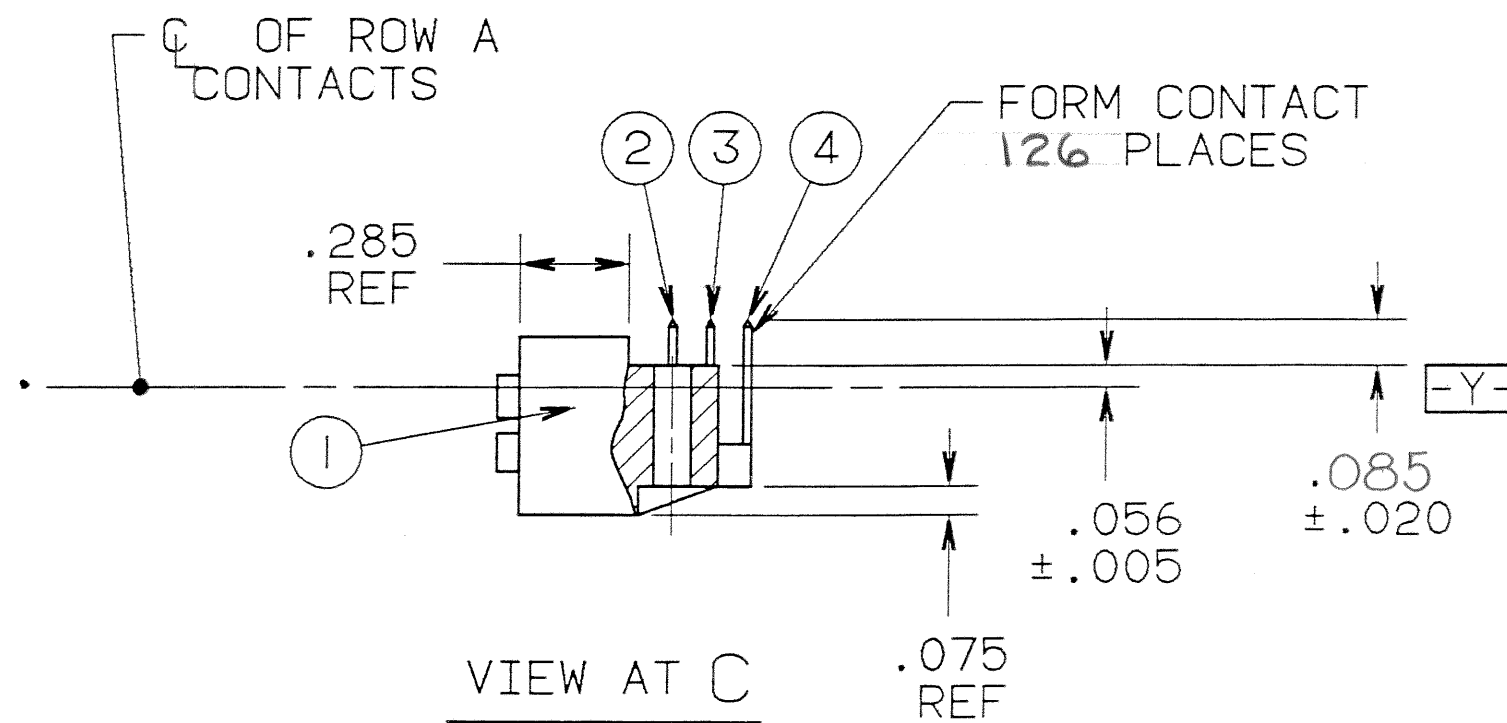
C

10-503150-60

B

A

U



12. CONNECTOR HOUSING MATERIAL CONFORMS TO THE REQUIREMENTS OF MIL-C-55302/170.
11. INDICATED CONTACT POSITIONS ACCEPT 21-33122-563 CONTACTS AND OTHERS.
10. PERMANENTLY MARK ON INDICATED SURFACE "BENDIX 77820 10-503150-60", PER 9-7855, AND DATE CODE PER 9-3895, COLOR WHITE. CHARACTERS SHALL BE .062±.020 HIGH.
9. USER INSTALLATION INFORMATION: USER SHALL EMPLOY AN INSTALLATION PROCEDURE THAT PROVIDES A MATING FACE STRAIGHTNESS WITHIN .010 TO INSURE MAXIMUM CONNECTOR PERFORMANCE. FOR TYPICAL INSTALLATION INFORMATION REQUEST BENDIX SERVICE INSTRUCTIONS L-1220.
8. BENDIX INSPECTION REQUIREMENT ONLY. MATING SURFACE SHALL BE NET CONVEX .020 INCH MAX. PERFECT FORM AT MMC NOT REQUIRED. REQUIREMENT IS NOT APPLICABLE TO CUSTOMER RECEIVING INSPECTION.
7. BRUSH CONTACTS ARE REPLACEABLE FROM FRONT. SIZE 16 CONTACT POSITIONS PROVIDE REAR RELEASE AND REAR REMOVAL.
6. BRUSH CONTACT MATERIALS & FINISHES CONFORM TO THE REQUIREMENTS OF MIL-C-55302/170.
5. FOR MATING MOTHER BOARD CONNECTOR, SEE DRAWING 10-503220-73.
4. INDICATED DIMENSION IS TO POINT OF ELECTRICAL ENGAGEMENT OF BRUSH CONTACTS.
3. INDICATED ITEM IS NOT PART OF STANDARD ASSEMBLY AND MUST BE PURCHASED SEPARATELY. FOR PART NUMBER AND QUANTITIES, SEE ACCESSORIES BLOCK.
2. BRUSH CONTACT LOCATIONS ARE IDENTIFIED ON THE FRONT FACE PER CONTACT ARRANGEMENT DRAWING.
1. FOR CONTACT ARRANGEMENT DATA, SEE DRAWING L-32404-11.

NOTES:

THE USE OF THIS DOCUMENT IS UNLIMITED. HOWEVER, DOCUMENTS REFERENCED HEREON MAY CONTAIN LIMITED RIGHTS DATA.

DESCRIPTION	PART NUMBER	QTY	NOTE REF
SIZE 16 CONTACT REMOVAL TOOL	10-538988-16		7
TEST PROBE KIT	11-10400-22		
POLARIZATION SQUARE	10-285422-2	4	3
ACCESSORIES (NOT PART OF STANDARD ASSEMBLY)			
SIZE	FSCM NO.	REV.	
C	77820	3	
SCALE	WT.	REF	SHEET
NONE		N/A	2

D
C
B
A
10-503150-60



Компания «ЭлектроПласт» предлагает заключение долгосрочных отношений при поставках импортных электронных компонентов на взаимовыгодных условиях!

Наши преимущества:

- Оперативные поставки широкого спектра электронных компонентов отечественного и импортного производства напрямую от производителей и с крупнейших мировых складов;
- Поставка более 17-ти миллионов наименований электронных компонентов;
- Поставка сложных, дефицитных, либо снятых с производства позиций;
- Оперативные сроки поставки под заказ (от 5 рабочих дней);
- Экспресс доставка в любую точку России;
- Техническая поддержка проекта, помощь в подборе аналогов, поставка прототипов;
- Система менеджмента качества сертифицирована по Международному стандарту ISO 9001;
- Лицензия ФСБ на осуществление работ с использованием сведений, составляющих государственную тайну;
- Поставка специализированных компонентов (Xilinx, Altera, Analog Devices, Intersil, Interpoint, Microsemi, Aeroflex, Peregrine, Syfer, Eurofarad, Texas Instrument, Miteq, Cobham, E2V, MA-COM, Hittite, Mini-Circuits, General Dynamics и др.);

Помимо этого, одним из направлений компании «ЭлектроПласт» является направление «Источники питания». Мы предлагаем Вам помощь Конструкторского отдела:

- Подбор оптимального решения, техническое обоснование при выборе компонента;
- Подбор аналогов;
- Консультации по применению компонента;
- Поставка образцов и прототипов;
- Техническая поддержка проекта;
- Защита от снятия компонента с производства.



Как с нами связаться

Телефон: 8 (812) 309 58 32 (многоканальный)

Факс: 8 (812) 320-02-42

Электронная почта: org@eplast1.ru

Адрес: 198099, г. Санкт-Петербург, ул. Калинина, дом 2, корпус 4, литера А.