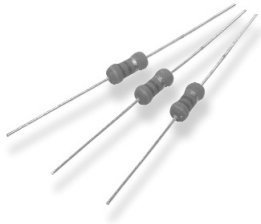


Type ROX Series

Type ROX Series



The resistive element comprises a metal oxide film deposited on a ceramic former. The element is protected by a flameproof coating which will withstand overload conditions without flame or mechanical damage. They are recommended for use in applications such as line protection etc...

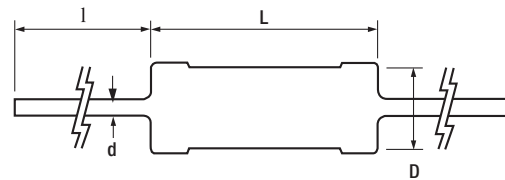
Key Features

- High Power with Small Size for Space Saving
- Excellent Long Term Stability
- Complete Flameproof Construction
- High Surge/Overload Capability
- Controlled Temperature Capability
- Solvent Resistant Coat and Code
- Special Lead Formations Possible

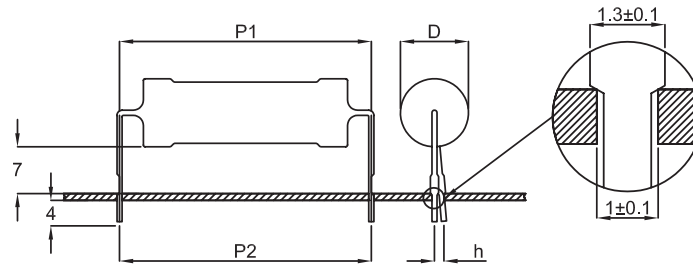
Characteristics - Electrical

| | ROX05 | ROX1 | ROX2 | ROX05S | ROX1SS | ROX1S | ROX2S | ROX3S | ROX5S |
|--|---|------|------|--------|--------|-------|-------|-------|-------|
| Rated Power @ 70°C (W): | 0.5 | 1 | 2 | 0.5 | 1 | 1 | 2 | 3 | 5 |
| Resistance Range (ohms) Min: | 0.1 | 0.1 | 0.1 | 0.1 | 0.1 | 0.1 | 0.1 | 0.1 | 0.1 |
| Max: | 330K | 470K | 560K | 100K | 200R | 270K | 470K | 560K | 560K |
| Tolerance and Code Letter: | 2% (G) / 5% (J) 1% (F) available on request | | | | | | | | |
| Temp. Coefficient Max (ppm/°C): | ± 350 | | | | | | | | |
| Selection Series: | E24 | | | | | | | | |
| Limiting Element Voltage (V): | 250 | 350 | 350 | 250 | 350 | 350 | 350 | 350 | 500 |
| Maximum Overload Voltage (V): | 400 | 600 | 600 | 400 | 400 | 600 | 600 | 600 | 800 |
| Max Intermittent Overload Voltage (V): | 500 | 750 | 750 | 500 | 500 | 750 | 750 | 750 | 1500 |
| Operating Temp. Range (°C): | -55 to +235 | | | | | | | | |
| Climatic Category: | 55/235/56 | | | | | | | | |
| Dielectric Strength (V): | 250 | 350 | 350 | 250 | 350 | 350 | 350 | 350 | 500 |
| Insulation Resistance (Mohms): | 1,000 | | | | | | | | |

Dimensions



Dimension "l" refers to loose packaged product only



Standard Range Ledged

| Style | D max | L Max | l+/-3 | d+/-0.05 |
|-------|-------|-------|-------|----------|
| ROX05 | 3.5 | 10 | 28 | 0.54 |
| ROX1 | 5 | 12 | 25 | 0.7 |
| ROX2 | 5.5 | 16 | 28 | 0.7 |

Standard Range Pre-formed

| Style | P1 ±0.5 | P2 ±2 | H1 | H2 | h max |
|-------|---------|-------|----------|--------|-------|
| ROX05 | 12.5 | 12.5 | 7.5 ±1.5 | 3.5 ±1 | 2.0 |
| ROX1 | 15 | 15 | 7.5 ±1.5 | 3.5 ±1 | 2.0 |
| ROX2 | 20 | 20 | 7.5 ±2.0 | 3.5 ±1 | 3.0 |

"S" Range Ledged

| Style | D max | L Max | l+/-3 | d+/-0.05 |
|--------|-------|-------|-------|----------|
| ROX05S | 2.5 | 7.5 | 28 | 0.54 |
| ROX1SS | 2.5 | 7.5 | 28 | 0.54 |
| ROX1S | 3.5 | 10 | 28 | 0.54 |
| ROX2S | 5 | 12 | 25 | 0.7 |
| ROX3S | 5.5 | 16 | 28 | 0.7 |
| ROX5S | 8 | 25 | 38 | 0.75 |

"S" Range Pre-formed

| Style | P1 ±0.5 | P2 ±2 | H1 | H2 | h max |
|--------|---------|-------|----------|--------|-------|
| ROX05S | 10 | 10 | 7.5 ±1.5 | 3.5 ±1 | 2.0 |
| ROX1SS | 10 | 10 | 7.5 ±1.5 | 3.5 ±1 | 2.0 |
| ROX1S | 12.5 | 12.5 | 7.5 ±0.5 | 3.5 ±1 | 2.0 |
| ROX2S | 15 | 15 | 7.5 ±1.5 | 3.5 ±1 | 2.9 |
| ROX3S | 20 | 20 | 7.5 ±2.0 | 3.5 ±1 | 3.0 |
| ROX5S | 30 | 30 | 7.5 ±2.0 | 3.5 ±1 | 3.0 |

Mounting

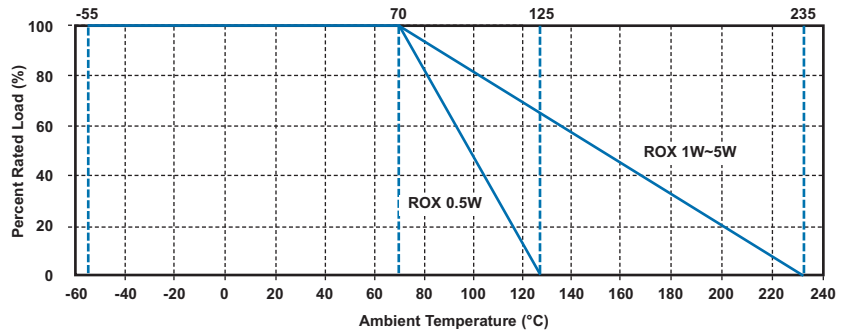
The resistors are suitable for processing on automatic insertion equipment and cutting and bending machines.

Marking

The resistors are marked with a four-band colour code in accordance with IEC 62. Grey base colour for Standard Range, Sea Blue colour for "S" Range.

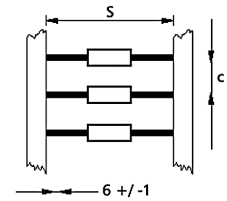
Type ROX Series

Power Derating Curve



Packaging

| New Style Reference | Quantity per Ammo Pack | Std tape Spacing *S ±1 | Component Spacing c ±0.5 |
|---------------------|------------------------|------------------------|--------------------------|
| ROX05 | 2,000 | 52 | 5 |
| ROX1 | 1,000 | 52 | 5 |
| ROX2 | 1,000 | 63 | 10 |
| ROX05S | 2,000 | 52 | 5 |
| ROX1SS | 2,000 | 52 | 5 |
| ROX1S | 2,000 | 52 | 5 |
| ROX2S | 1,000 | 52 | 5 |
| ROX3S | 1,000 | 63 | 10 |
| ROX5S | 500 | 63 | 10 |



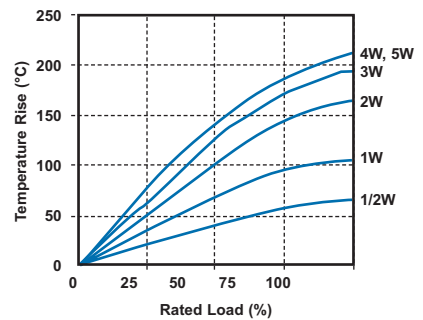
* Other tape spacings available on request
Other packaging styles are available on request

Performance Characteristics

The evaluation of the performance characteristics is carried out with reference to IEC Specifications QC 400 000 and QC 400 100.

| TEST REF | Long Term Tests ± (5% + 0.1 ohm) |
|----------|------------------------------------|
| 4.23 | Climatic sequence |
| 4.24 | Damp heat, steady state |
| 4.25.1 | Endurance at 70°C |
| 4.25.3 | Endurance at 235°C |
| TEST REF | Short Term Tests ± (1% + 0.05 ohm) |
| 4.13 | Overload |
| 4.16 | Robustness of terminations |
| 4.18 | Resistance to soldering heat |
| 4.19 | Rapid change of temperature |
| 4.22 | Vibration |

Heat Rise Chart



How to Order

| ROX | 1 | J | 100R | BL |
|---|----------------------------|---|---|----------------------|
| Common Part | Style | Tolerance | Value | Preform |
| ROX - Flame-Proof Power Metal Oxide Film Resistor | 1 - 1S 2 - 2S 3 - 3S | G - 2% J - 5% (F - 1% available on request) | 100 ohm (100 ohms) 100R 1K0 (1000 ohms) 1K0 100 K ohm (100,000 ohms) 100K | BL - Preformed Leads |



Компания «ЭлектроПласт» предлагает заключение долгосрочных отношений при поставках импортных электронных компонентов на взаимовыгодных условиях!

Наши преимущества:

- Оперативные поставки широкого спектра электронных компонентов отечественного и импортного производства напрямую от производителей и с крупнейших мировых складов;
- Поставка более 17-ти миллионов наименований электронных компонентов;
- Поставка сложных, дефицитных, либо снятых с производства позиций;
- Оперативные сроки поставки под заказ (от 5 рабочих дней);
- Экспресс доставка в любую точку России;
- Техническая поддержка проекта, помощь в подборе аналогов, поставка прототипов;
- Система менеджмента качества сертифицирована по Международному стандарту ISO 9001;
- Лицензия ФСБ на осуществление работ с использованием сведений, составляющих государственную тайну;
- Поставка специализированных компонентов (Xilinx, Altera, Analog Devices, Intersil, Interpoint, Microsemi, Aeroflex, Peregrine, Syfer, Eurofarad, Texas Instrument, Miteq, Cobham, E2V, MA-COM, Hittite, Mini-Circuits, General Dynamics и др.);

Помимо этого, одним из направлений компании «ЭлектроПласт» является направление «Источники питания». Мы предлагаем Вам помощь Конструкторского отдела:

- Подбор оптимального решения, техническое обоснование при выборе компонента;
- Подбор аналогов;
- Консультации по применению компонента;
- Поставка образцов и прототипов;
- Техническая поддержка проекта;
- Защита от снятия компонента с производства.



Как с нами связаться

Телефон: 8 (812) 309 58 32 (многоканальный)

Факс: 8 (812) 320-02-42

Электронная почта: org@eplast1.ru

Адрес: 198099, г. Санкт-Петербург, ул. Калинина, дом 2, корпус 4, литера А.